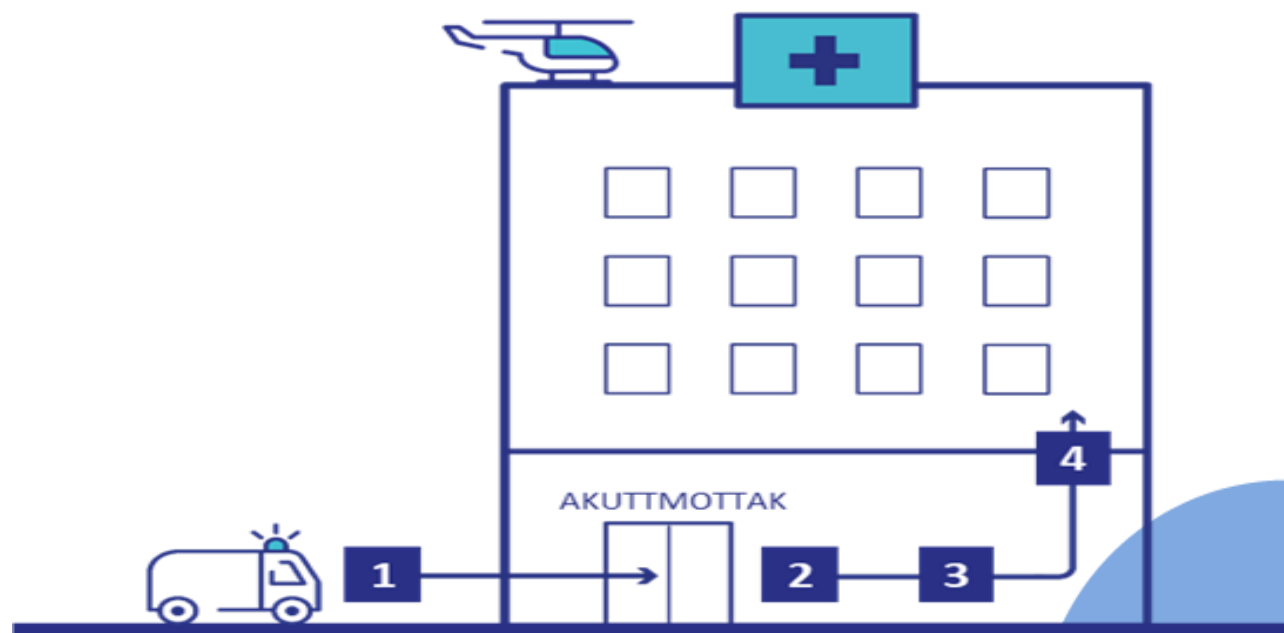




Tiltak - Pasienttilstrømning til St. Olavs hospital, Øya



Innspillsrunde

Rapport sendes ut til kommuner og sykehuset for innspillsrunde

- Fokusområde:
 - peke konkret på hvilke tiltak som anses hensiktsmessig for videre oppfølging?

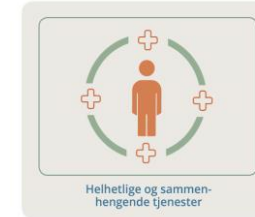
Frist for innspillsrunde: 15. november.

Sluttbehandling i ASU: 6. desember



Tiltaksområder

- 1) Innbyggernes forventninger og evne til egenomsorg
- 2) **Kapasitet av akutt-tjenester**
- 3) **Kompetanse**
- 4) **Muligheter for styrket samhandling og samarbeid i den akuttmedisinske kjede**
- 5) **Rutiner, roller og oppgavedeling**
- 6) Manglende datagrunnlag for analyse av pasientstrømmer mellom kommune og sykehus
- 7) Andre forhold som er drøftet



Konkrete tiltak som kan svare ut følgende:

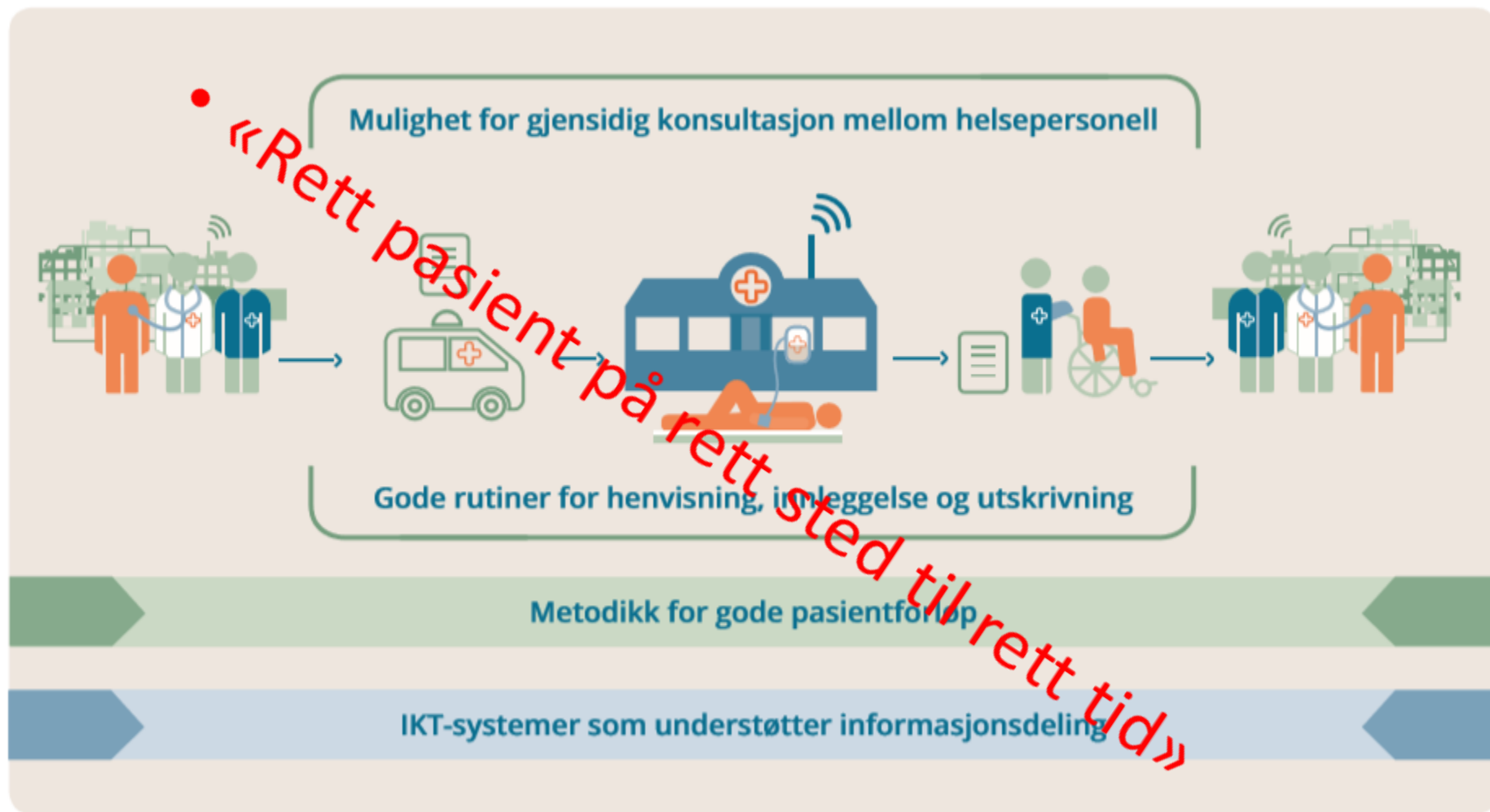
- 40 % avklares i Akutten – kan eventuelt en andel av disse håndteres før Akutten og evt. hvordan?
- Tiltak for å hindre uhensiktsmessige/unødvendige henvisninger til Akutten - hvilke?
- Tiltak for å imøtekomme et eventuelt reelt økt behov for spesialisthelsetjenester - hvilke?
- Er organiseringen og tilbudene tilpasset fremtidens behov. Hva er mulighetsrommet og hvordan utnytte dette?



Med forventet endring i demografi og sykdomsutvikling, må det antas at behovet for og presset på helsetjenestene vil øke både i primær- og spesialisthelsetjenesten. For å møte et antatt økt behov vil vi være **avhengig av nye tiltak og virkemidler i tillegg til det man har i dag.**

Flere forslag til tiltak er relevant for resten av Helsefelleskapet

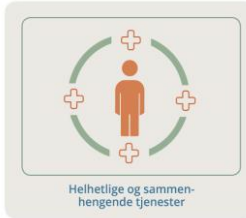
TILTAK SOM KOMMER ALLE PASIENTER TIL GODE



Figur 4.5 Tiltak som vil bidra til bedre forløp for alle pasienter

Kapasitet av akutt-tjenester

- Re-etablere ½ øyeblikkelige hjelp på noen indremedisinske fagområder
- Konferansemulighet – øke bruken og tilgjengeligheten av samhandlingstelefonen (akuttlege 24/7)
- Ambulerende legebil (økt ressurs pga. økende oppdragsmengde)
- Andre ambulante akutt-tjenester - f.eks. paramedisiner – utrykning til hjemmet/institusjoner
- Kapasitet av lokalsykehusfunksjoner (inklusive Akutten)? – oppfølging av Utviklingsplanen
- Kapasitet og utnyttelse av ØHD ved Øya helsehus (og for hele Helsefelleskapet)
- Observasjonssenger i legevakten?
- «Storbylegevakt» eller elementer fra dette?



Kompetanse

Riktig og nok kompetanse i primærhelsetjenesten og den prehospitale spesialisthelsetjenesten (ambulans) er avgjørende for å gi forsvarlig og kvalitativt god helsehjelp, pleie og omsorg ute i kommunen. Det er også viktig for å unngå unødvendige innleggelser i sykehus.

- **Opplæring av fastleger og legevaktsleger (inkl. LIS leger og vikarer) – styrke kompetansen ift. akuttmed.kjede og de prehospitale tjenester**
- **Opplæring av ansatte v/sykehjem, hjemmetjeneste, heldøgns omsorg, Legevakt, Legevaktsentral sentral, helsehus**
 - Generell kompetanseheving for bedre håndtering av syke på sykehjem, i omsorgsboliger og i hjemmet for å unngå henvisning til Akutten/innleggelse
 - For ansatte i LV, LV-sentral og helsehus bør det være en planmessig opplæring vedrørende sykehusets tilbud, spesielt det som omhandler akutt-tjenester;
- **Opplæring av ambulanspersonell**



Kommune og sykehus bør samarbeide om kompetanseheving

Samhandling og samarbeid

Bedre samarbeid og samhandling, på alle nivå, vil være avgjørende for å kunne møte fremtidens utfordringer for helsetjenesten. Tett samhandling er viktig for få økt kjennskap til og kunnskap om hverandre, for å bygge felles virkelighetsforståelse, fremme kompetansedeling og bidra til styrket samhold mellom tjenestene.

- Vurdere økt bruk av rotasjonsordning og hospitering av personell mellom legevakt og akuttmottak
- Sikre at ambulanse konfererer med lege i primærhelsetjenesten når mulig eller med AMK/sykehuslege v/direkte innkjøring



Annet

- Styrke arbeidet med å systematisk innhente relevant datagrunnlag for analyse av pasientstrømmer
- **Rekruttering av fastleger**
- Aktiv prioriteringsdebatt vedrørende tjenester og tilbud i kommuner og sykehus
- **Opprette akutte ambulerende tjenester i psykisk helsevern**
- Behov for rutiner for tettere dialog rundt pasienter før ambulanseoppdrag gis
- I arbeidet kom det også spørsmål om kapasitet på kveld/natt i kommunen når det oppstår akutte situasjoner med behov for omsorg/pleie i hjemmet? (Legevakt vs Trygghetspatrulje?)

