

MRSA-statistikk

Rapportdato: 04.12.2019

Humane

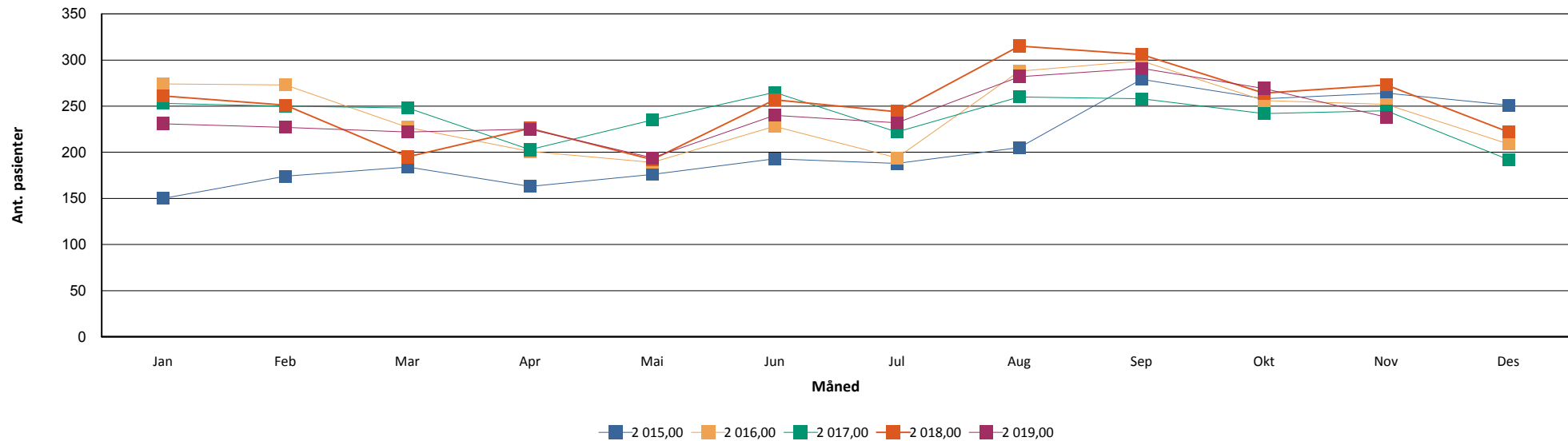
Nonhumane

Fordelt på rekvirent

	Hittil i år		Samme periode i fjor		Hittil i år		Samme periode i fjor	
	Antall	Andel	Antall	Andel	Antall	Andel	Antall	Andel
ST. OLAVS HOSPITAL	184	7,58	179	6,93				
OSLO UNIVERSITETSSYKEHUS	276	11,37	322	12,47				
BÆRUM SYKEHUS VESTRE VIKEN HF	58	2,39	82	3,18				
SYKEHUSET VESTFOLD TØNSBERG	92	3,79	108	4,18				
HAUKELAND UNIVERSITETSSYKEHUS	178	7,33	184	7,13				
AKERSHUS UNIVERSITETSSYKEHUS	154	6,35	154	5,96				
FØRST MEDISINSK LABORATORIUM	570	23,49	706	27,34				
FØRDE SENTRALSJUKEHUS	36	1,48	33	1,28				
HAUGESUND SJUKEHUS	18	0,74	26	1,01				
MOLDE SJUKEHUS	50	2,06	43	1,67				
NORDLANDSSYKEHUSET BODØ	45	1,85	53	2,05				
STAVANGER UNIVERSITETSSYKEHUS	174	7,17	154	5,96				
SYKEHUSET INNLANDET LILLEHAMMER	113	4,66	112	4,34				
SYKEHUSET LEVANGER	62	2,55	69	2,67				
SYKEHUSET ØSTFOLD FREDRIKSTAD	121	4,99	102	3,95				
SØRLANDET SYKEHUS KRISTIANSAND	105	4,33	113	4,38				
UNILABS SKIEN	97	4,00	87	3,37				
UNN TROMSØ	138	5,69	125	4,84			1	14,29
VESTRE VIKEN HF DRAMMEN SYKEHUS	136	5,60	108	4,18				
VETERINÆRINSTITUTTET I OSLO					28	100,00	6	85,71
ÅLESUND SJUKEHUS	32	1,32	43	1,67				
Total	2427	100,00	2582	100,00	28	100,00	7	100,00

Tabell 1: Antall MRSA innsendt per siste i hver måned fordelt på ulike laboratorier. Sammenliknet med tilvarende periode foregående år.

Månedsvis utvikling



Figur 1: Antall MRSA stammer innsendt hver måned fra hele landet inneværende år sammenliknet med månedsvis rapportering siste 4 år.

Aldersfordeling	2018		Hittil i år	
	Antall	Andel	Antall	Andel
< 1 år	83	3,00	79	3,26
1 - 10 år	364	13,16	317	13,06
10 - 20 år	327	11,83	250	10,30
20 - 30 år	466	16,85	412	16,98
30 - 40 år	528	19,10	455	18,75
40 - 50 år	312	11,28	288	11,87
50 - 60 år	220	7,96	207	8,53
60 - 70 år	201	7,27	182	7,50
70 - 80 år	152	5,50	135	5,56
> 80 år	118	4,27	107	4,41
Totalt	2765	100%	2427	100%

Tabell 2: Antall MRSA stammer så langt i år fordelt på alder sammenliknet med total for foregående år.

PVL

		Positive	Negative	Totalt
2015	Antall prøver	870	1617	2487
	Andel	34.98%	65.02%	100%
2016	Antall prøver	975	1987	2962
	Andel	32.92%	67.08%	100%
2017	Antall prøver	916	2005	2921
	Andel	31.36%	68.64%	100%
2018	Antall prøver	997	2087	3084
	Andel	32.33%	67.67%	100%
2019	Antall prøver	901	1812	2713
	Andel	33.21%	66.79%	100%

Tabell 3: Andel PVL positive MRSA så langt i år sammenliknet med total for siste 4 år

Topp 10 spa-typer:

		2018													2019													Totalt
		jan	feb	mar	apr	mai	jun	jul	aug	sep	okt	nov	des	Totalt	jan	feb	mar	apr	mai	jun	jul	aug	sep	okt	nov	Totalt		
		Ant. pasienter	Ant. prøver	Ant. pasienter	Ant. prøver	Ant. pasienter	Ant. prøver	Ant. pasienter	Ant. prøver	Ant. pasienter	Ant. prøver	Ant. pasienter	Ant. prøver	Ant. pasienter	Ant. prøver	Ant. pasienter	Ant. prøver	Ant. pasienter	Ant. prøver	Ant. pasienter	Ant. prøver	Ant. pasienter	Ant. prøver	Ant. pasienter	Ant. prøver	Ant. pasienter	Ant. prøver	
Totalt		261	250	195	226	191	257	244	313	305	263	273	221	2 765	231	219	219	225	192	240	225	282	291	268	231	2 427	5019	
		271	262	197	235	199	261	250	322	317	272	283	227	3 096	238	227	228	236	200	247	235	298	302	278	242	2 731	5791	
t002		19	11	12	11	13	12	8	20	20	11	8	14	151	11	5	9	10	11	18	12	17	15	10	8	121	263	
		20	12	12	11	13	14	8	22	21	13	8	14	168	11	6	10	10	11	19	13	17	15	10	8	130	298	
t304		14	13	7	6	9	15	18	11	5	12	9	11	124	12	5	7	14	8	10	9	9	10	13	104	224		
		14	13	7	7	9	15	18	11	6	12	9	11	132	12	5	7	14	8	10	9	9	10	15	108	240		
t008		9	4	9	16	8	9	14	13	9	17	16	8	122	11	12	11	4	9	9	10	12	14	9	6	99	217	
		9	4	9	16	9	10	14	13	9	17	16	8	134	11	12	11	7	9	9	11	12	14	9	6	111	245	
t127		11	8	7	8	9	9	15	10	11	10	5	14	109	14	10	9	9	8	6	10	16	10	11	9	107	209	
		11	9	8	8	9	9	15	10	11	10	5	15	120	14	10	9	9	8	6	10	17	10	12	9	114	234	
t223		8	13	13	7	6	7	13	15	8	12	7	8	112	10	8	5	5	9	7	10	3	5	6	7	73	184	
		8	13	13	7	6	7	13	15	8	12	7	8	117	10	8	5	5	9	7	10	3	5	6	7	75	192	
t019		9	9	5	5	2	9	7	7	4	8	7	1	69	5	4	13	6	9	9	9	7	9	4	4	78	144	
		9	9	5	5	2	9	7	8	4	8	8	1	75	5	4	13	6	9	10	9	9	9	5	4	83	158	
t034		5	2	2	2	2	3	5	6	10	1	5	3	44	8	2	3	3	5	4	7	5	5	4	46	87		
		5	2	2	2	2	3	5	6	10	2	5	3	47	8	2	3	4	5	4	7	5	5	4	47	94		
t437		6	6	2	7	5	2	6	5	2	1	2	5	47	2	2	2	3	1	5	1	5	5	4	3	29	76	
		6	6	2	10	5	2	6	5	2	1	2	5	52	2	2	2	3	1	5	1	6	5	4	3	34	86	
t105		4			1	1	4	6	8	2	3	2	1	30	6	8	4	1	5	3	3	2	3	4	34	61		
		4			1	1	4	6	9	2	3	2	1	33	6	8	4	1	5	3	3	3	3	4	40	73		
t657		2	3	6	2	2	3		2	4	1	2	3	30	2		2	2	1	4	4	3	3	6	4	29	57	
		2	3	6	2	2	3		2	4	1	2	3	30	2		2	2	1	4	4	3	3	7	4	32	62	
Andre		102	71	72	75	59	88	104	101	101	87	97	64	980	77	91	95	75	71	77	77	119	64	88	85	876	1820	
		108	75	72	77	62	89	107	103	101	88	99	65	1 046	81	95	98	77	75	80	79	123	65	92	91	956	2000	

Tabell 4: De ti vanligste MRSA spa-typer påvist per måned. Sortering er basert på akkumulert antall prøver fra unike pasienter med denne spa-typer til enhver tid.