

# Nasjonalt referanselaboratorium MRSA

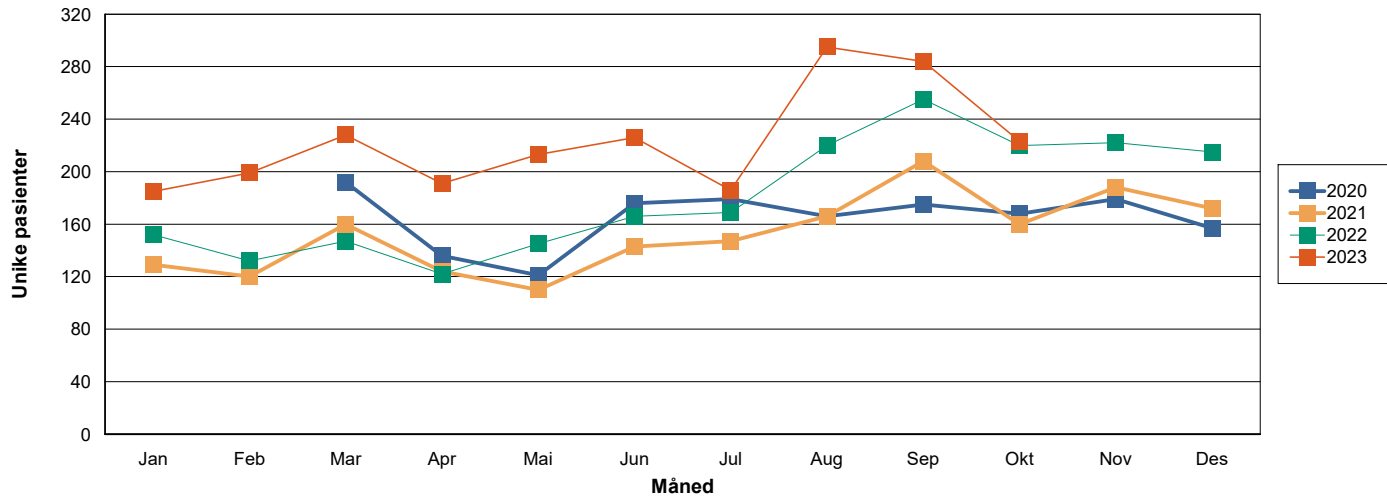
Rapportdato: 01.11.2023

Rapporten viser foreløpige tall frem til rapportdato

Fordelt på rekvirent	Hittil i år	Samme periode i fjor
Oslo Universitetssykehus	224	194
Sykehuset Østfold, Kalnes	139	109
Haukeland Universitetssykehus	141	108
Sykehuset i Vestfold, Tønsberg	87	50
Sykehuset Levanger	23	21
Universitetssykehuset i Nord Norge, Tromsø	89	108
STO, St. Olavs hosp., Avd. for med. mikrobiologi	77	80
Vestre Viken, Drammen	84	74
Akershus Universitetssykehus	176	125
HMR, Molde sh., Avd. for med. mikrobiologi	58	55
Fürst medisinsk laboratorium	561	414
Helse Fonna, Haugesund sh., Mikrobiologisk laboratorium	18	10
Helse Førde, Førde sentralsh., Mikrobiologisk avd.	16	9
Helse Stavanger, Stav. univ.sh., Mikrobiologisk avd.	135	105
HMR, Kristiansund sh., Fødeavd., føde/barsel	0	1
HMR, Ålesund sh., Avd. for med. mikrobiologi	13	19
Nordlandssh. Bodø, Mikrobiologisk avd.	38	26
Sh. Innlandet, Lillehammer, Avd. for mikrobiologi	91	61
Sørlandet sh., Kristiansand, Mikrobiologisk avd.	131	71
Unilabs Skien	58	48
Vestre Viken, Bærum sh., Avd. for med. mikrobiologi	51	53
Veterinærinstituttet, Oslo	5	2
Total	2064	1637

Tabell 1: Antall unike pasienter pr. laboratorium hittil i år sammenlignet med samme periode i fjor

## Månedsvise utvikling



Figur 1: Antall MRSA stammer innsendt hver måned fra hele landet inneværende år sammenlignet med foregående år.

Aldersfordeling	Hittil i år		2022	
	Antall	%	Antall	%
0 - 10 år	266	12.39%	288	14.22%
10 - 20 år	204	9.69%	230	11.41%
20 - 30 år	351	17.70%	320	15.77%
30 - 40 år	388	18.46%	397	19.43%
40 - 50 år	260	12.85%	228	10.84%
50 - 60 år	185	8.95%	191	9.86%
60 - 70 år	137	6.57%	138	7.09%
70 - 80 år	150	7.40%	127	6.59%
80+ år	118	5.98%	100	4.79%
<b>Total</b>	<b>2059</b>	<b>100%</b>	<b>2019</b>	<b>100%</b>

Tabell 2: Antall pasienter så langt i år fordelt på alder sammenlignet med foregående år.

pvl		2022		Hittil i år	
		Antall	%	Antall	%
Methicillin resistent staphylococcus argenteus	Negativ	20	0.89%	37	1.61%
	Positiv	1	0.04%	0	0.00%
Methicillin-resistent staphylococcus aureus	Negativ	1527	67.90%	1505	65.41%
	Positiv	702	31.21%	759	32.99%
<b>Total</b>		<b>2249</b>	<b>100%</b>	<b>2301</b>	<b>100%</b>

Tabell 3: Andel pvl positive så langt i år sammenlignet med foregående år

Mikrobe	2022	Hittil i år
Methicillin resistent staphylococcus argenteus	21	37
Methicillin-resistent staphylococcus aureus	2229	2264

Tabell 4: Mikrobeoversikt hittil i år sammenlignet med foregående år.

CC		2022	Hittil i år
CC5	Ant. prøver	294	335
	Ant. pasienter	260	293
CC6	Ant. prøver	310	301
	Ant. pasienter	265	264
CC8	Ant. prøver	251	249
	Ant. pasienter	227	218
CC1	Ant. prøver	232	243
	Ant. pasienter	217	220
CC22	Ant. prøver	222	186
	Ant. pasienter	205	169
CC30	Ant. prøver	172	183
	Ant. pasienter	154	168
CC88	Ant. prøver	102	98
	Ant. pasienter	94	90
CC152	Ant. prøver	70	106
	Ant. pasienter	63	91
CC672	Ant. prøver	83	66
	Ant. pasienter	76	61
CC398	Ant. prøver	49	54
	Ant. pasienter	42	51
CC97	Ant. prøver	47	49
	Ant. pasienter	45	46
CC45	Ant. prøver	40	24
	Ant. pasienter	37	24
Andre	Ant. prøver	152	199
	Ant. pasienter	140	185
Total	Ant. prøver	2024	2092
	Ant. pasienter	1815	1868

Tabell 5: De 12 vanligste CC påvist i år og foregående år.

mecC		2022	Hittil i år
Positiv		3	1

Tabell 6: Ant. mecC påvist i år og foregående år.

Spa-typer		2022												2023												Total
		jan	feb	mar	apr	mai	jun	jul	aug	sep	okt	nov	des	Total	jan	feb	mar	apr	mai	jun	jul	aug	sep	okt	Total	
t304	Ant. pasienter	8	9	17	16	15	19	16	24	33	24	32	19	210	26	16	33	28	27	16	13	25	19	28	213	410
	Ant. prøver	8	9	17	16	15	20	17	25	37	24	34	22	244	27	16	35	29	28	17	13	25	19	29	238	482
t127	Ant. pasienter	6	9	9	2	9	11	13	18	19	16	12	21	136	12	20	14	11	14	18	21	16	17	20	151	282
	Ant. prøver	6	9	10	2	9	11	13	19	19	17	12	21	148	12	20	14	11	14	21	24	16	17	20	169	317
t002	Ant. pasienter	7	8	6	6	15	15	12	21	5	8	14	15	122	13	12	16	12	9	10	17	23	11	9	120	233
	Ant. prøver	8	8	6	6	15	16	12	23	6	8	15	17	140	14	12	16	13	9	10	18	25	11	9	136	276
t008	Ant. pasienter	11	6	11	4	9	6	9	18	14	13	15	7	115	15	13	9	11	6	13	9	16	12	17	105	210
	Ant. prøver	11	8	11	4	10	6	9	19	14	13	15	7	127	15	13	9	11	6	13	9	17	13	17	123	250
t223	Ant. pasienter	9	10	16	9	10	4	8	5	14	9	9	9	108	4	8	8	8	7	7	12	11	19	8	85	186
	Ant. prøver	9	10	17	9	13	4	8	5	14	9	9	9	116	5	9	8	8	7	7	12	11	20	8	95	211
t021	Ant. pasienter	5	2	4	5	3	4	4	4	7	10	7	9	62	7	8	2	4	7	11	9	16	11	5	76	135
	Ant. prøver	5	2	4	5	3	6	4	4	7	10	7	9	66	7	8	2	4	7	12	9	18	12	5	84	150
t3841	Ant. pasienter	5	4	2	0	3	3	8	11	13	12	3	4	68	3	5	7	5	5	5	4	8	8	3	50	116
	Ant. prøver	6	4	2	0	3	3	9	11	14	12	3	4	71	3	5	7	5	6	5	4	8	8	3	54	125
t355	Ant. pasienter	5	2	1	1	3	3	5	4	8	10	6	5	48	4	7	6	9	8	4	6	7	11	13	69	112
	Ant. prøver	5	2	1	1	3	3	5	6	8	10	6	5	55	5	7	7	9	8	6	6	7	13	14	82	137
t1476	Ant. pasienter	8	3	5	7	2	1	3	5	6	3	9	6	54	4	6	4	3	3	3	5	10	6	1	43	92
	Ant. prøver	9	3	5	8	2	1	3	5	6	3	9	6	60	4	6	4	3	3	4	5	10	6	1	45	105
t019	Ant. pasienter	4	2	1	4	5	5	5	4	7	1	6	4	44	2	6	6	5	3	2	2	4	3	2	34	74
	Ant. prøver	4	2	1	4	5	5	5	4	7	1	7	5	50	2	6	6	5	3	2	2	4	4	2	36	86
t688	Ant. pasienter	4	3	0	0	2	4	1	4	3	3	3	3	28	1	7	4	2	9	6	5	5	10	3	46	72
	Ant. prøver	4	4	0	0	2	4	1	4	3	3	3	3	31	1	7	4	2	9	6	5	6	11	3	54	85
t034	Ant. pasienter	1	1	3	2	1	3	2	2	5	5	4	5	32	3	3	5	3	6	1	6	5	5	4	40	69
	Ant. prøver	1	1	3	2	1	3	2	2	6	5	4	6	36	3	3	5	4	6	1	6	5	6	4	43	79
Andre	Ant. pasienter	74	68	68	65	67	80	78	99	112	101	95	106	948	82	81	108	83	102	125	76	146	143	108	979	1870
	Ant. prøver	75	70	72	65	70	83	80	99	115	102	98	111	1040	82	82	111	84	105	127	79	151	147	112	1080	2120
Total	Ant. pasienter	147	127	141	121	144	158	164	216	246	214	213	212	1961	176	192	221	183	206	219	185	290	274	221	2000	3828
	Ant. prøver	151	132	149	122	151	165	168	226	256	217	222	225	2184	180	194	227	187	211	231	192	303	287	227	2238	4422

Tabell 7: De 12 vanligste spa-typer påvist pr. måned i år og foregående år.

Resistensbestemmelse	2022				Hittil i år											
	Sensitiv		Intermediær		Resistent		Total		Sensitiv		Intermediær		Resistent		Total	
	#	%	#	%	#	%	#	%	#	%	#	%	#	%	#	%
Cefoksitin	0	0.00%	0	0.00%	2253	100.00%	2253	100	0	0.00%	0	0.00%	2307	100.00%	2307	100
Trimetoprim+sulfametoksazol	2195	97.56%	21	0.93%	34	1.51%	2250	100	2233	96.79%	33	1.43%	41	1.78%	2307	100
Linezolid	2252	100.00%	0	0.00%	0	0.00%	2252	100	2297	99.70%	0	0.00%	7	0.30%	2304	100
Erytromycin	1380	61.42%	10	0.45%	857	38.14%	2247	100	1407	61.04%	4	0.17%	894	38.79%	2305	100
Gentamicin	1912	85.05%	0	0.00%	336	14.95%	2248	100	1919	83.29%	0	0.00%	385	16.71%	2304	100
Fusidin	1889	84.03%	0	0.00%	359	15.97%	2248	100	1938	84.15%	0	0.00%	365	15.85%	2303	100
Vankomycin MIC	2242	99.96%	0	0.00%	1	0.04%	2243	100	2296	100.00%	0	0.00%	0	0.00%	2296	100
Tetrasyklin	1633	72.77%	1	0.04%	610	27.18%	2244	100	1595	69.74%	0	0.00%	692	30.26%	2287	100
Ciprofloksacin	0	0.00%	1534	68.67%	700	31.33%	2234	100	1	0.04%	1636	71.41%	654	28.55%	2291	100
Klindamycin	1867	84.29%	8	0.36%	340	15.35%	2215	100	1776	77.35%	0	0.00%	520	22.65%	2296	100
Rifampicin	2152	98.35%	5	0.23%	31	1.42%	2188	100	2258	98.30%	0	0.00%	39	1.70%	2297	100
Mupirocin	1942	95.38%	71	3.49%	23	1.13%	2036	100	2012	96.04%	61	2.91%	22	1.05%	2095	100

Tabell 8: Løpende oversikt over resistensbestemmelse i år og foregående år.

**Fylke:**

	<b>2022</b>	<b>Hittil i år</b>
<b>Agder</b>	95	132
<b>Innlandet</b>	116	95
<b>Møre og Romsdal</b>	93	77
<b>Nordland</b>	31	40
<b>Oslo</b>	464	482
<b>Rogaland</b>	158	175
<b>Troms og Finnmark</b>	112	82
<b>Trøndelag</b>	121	131
<b>Ukjent</b>	11	14
<b>Vestfold og Telemark</b>	118	126
<b>Vestland</b>	138	152
<b>Viken</b>	568	558

**Tabell 9: Løpende oversikt over ant. unike pasienter fordelt på hjemkommune i år og foregående år.**