

Nasjonalt referanselaboratorium MRSA

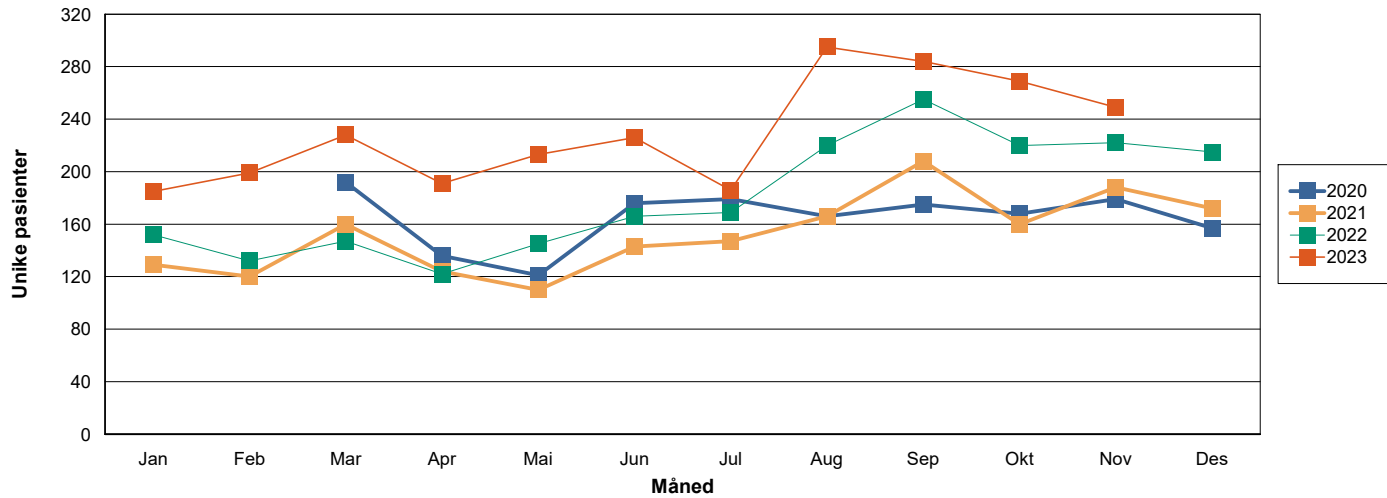
Rapportdato: 05.12.2023

Rapporten viser foreløpige tall frem til rapportdato

Fordelt på rekvirent	Hittil i år	Samme periode i fjor
Oslo Universitetssykehus	256	221
Sykehuset Østfold, Kalnes	159	130
Haukeland Universitetssykehus	152	122
Sykehuset i Vestfold, Tønsberg	92	55
Sykehuset Levanger	27	23
Universitetssykehuset i Nord Norge, Tromsø	97	115
STO, St. Olavs hosp., Avd. for med. mikrobiologi	90	90
Vestre Viken, Drammen	95	85
Akershus Universitetssykehus	205	144
HMR, Molde sh., Avd. for med. mikrobiologi	65	56
Fürst medisinsk laboratorium	630	475
Helse Fonna, Haugesund sh., Mikrobiologisk laboratorium	17	10
Helse Førde, Førde sentralsh., Mikrobiologisk avd.	22	15
Helse Stavanger, Stav. univ.sh., Mikrobiologisk avd.	157	115
HMR, Kristiansund sh., Fødeavd., føde/barsel	0	1
HMR, Ålesund sh., Avd. for med. mikrobiologi	13	23
Nordlandssh. Bodø, Mikrobiologisk avd.	42	27
Olsvik Legesenter	1	0
Sh. Innlandet, Lillehammer, Avd. for mikrobiologi	107	75
Sørlandet sh., Kristiansand, Mikrobiologisk avd.	143	83
Unilabs Skien	67	56
Vestre Viken, Bærum sh., Avd. for med. mikrobiologi	65	57
Veterinærinstituttet, Oslo	6	2
Total	2329	1850

Tabell 1: Antall unike pasienter pr. laboratorium hittil i år sammenlignet med samme periode i fjor

Månedsvise utvikling



Figur 1: Antall MRSA stammer innsendt hver måned fra hele landet inneværende år sammenlignet med foregående år.

Aldersfordeling	Hittil i år		2022	
	Antall	%	Antall	%
0 - 10 år	298	12.27%	288	14.22%
10 - 20 år	233	9.81%	230	11.41%
20 - 30 år	399	17.73%	320	15.77%
30 - 40 år	437	18.44%	397	19.43%
40 - 50 år	290	12.75%	228	10.84%
50 - 60 år	209	9.07%	191	9.86%
60 - 70 år	155	6.58%	138	7.09%
70 - 80 år	169	7.45%	127	6.59%
80+ år	133	5.89%	100	4.79%
Total	2323	100%	2019	100%

Tabell 2: Antall pasienter så langt i år fordelt på alder sammenlignet med foregående år.

pvl		2022		Hittil i år	
		Antall	%	Antall	%
Methicillin resistent staphylococcus argenteus	Negativ	20	0.89%	41	1.57%
	Positiv	1	0.04%	0	0.00%
Methicillin-resistent staphylococcus aureus	Negativ	1527	67.90%	1700	65.11%
	Positiv	702	31.21%	870	33.32%
Total		2249	100%	2611	100%

Tabell 3: Andel pvl positive så langt i år sammenlignet med foregående år

Mikrobe	2022	Hittil i år
Methicillin resistent staphylococcus argenteus	21	41
Methicillin-resistent staphylococcus aureus	2229	2570

Tabell 4: Mikrobeoversikt hittil i år sammenlignet med foregående år.

CC		2022	Hittil i år
CC5	Ant. prøver	294	369
	Ant. pasienter	260	321
CC6	Ant. prøver	310	340
	Ant. pasienter	265	297
CC8	Ant. prøver	251	274
	Ant. pasienter	227	241
CC1	Ant. prøver	232	276
	Ant. pasienter	217	248
CC22	Ant. prøver	222	224
	Ant. pasienter	205	202
CC30	Ant. prøver	172	211
	Ant. pasienter	154	194
CC88	Ant. prøver	102	108
	Ant. pasienter	94	98
CC152	Ant. prøver	70	127
	Ant. pasienter	63	110
CC672	Ant. prøver	83	74
	Ant. pasienter	76	69
CC398	Ant. prøver	49	63
	Ant. pasienter	42	57
CC97	Ant. prøver	47	53
	Ant. pasienter	45	50
CC45	Ant. prøver	40	30
	Ant. pasienter	37	29
Andre	Ant. prøver	152	223
	Ant. pasienter	140	205
Total	Ant. prøver	2024	2371
	Ant. pasienter	1815	2106

Tabell 5: De 12 vanligste CC påvist i år og foregående år.

mecC		2022	Hittil i år
Positiv		3	2

Tabell 6: Ant. mecC påvist i år og foregående år.

Spa-typer		2022												2023												
		jan	feb	mar	apr	mai	jun	jul	aug	sep	okt	nov	des	Total	jan	feb	mar	apr	mai	jun	jul	aug	sep	okt	nov	Total
t304	Ant. pasienter	8	9	17	16	15	19	16	24	33	24	32	19	210	26	16	33	28	27	16	13	25	19	29	31	241
	Ant. prøver	8	9	17	16	15	20	17	25	37	24	34	22	244	27	16	35	29	28	17	13	25	19	30	32	271
t127	Ant. pasienter	6	9	9	2	9	11	13	18	19	16	12	21	136	12	20	14	11	14	18	21	16	17	27	17	173
	Ant. prøver	6	9	10	2	9	11	13	19	19	17	12	21	148	12	20	14	11	14	21	24	16	17	28	18	195
t002	Ant. pasienter	7	8	6	6	15	15	12	21	5	8	14	15	122	13	12	16	12	9	10	17	23	11	12	10	131
	Ant. prøver	8	8	6	6	15	16	12	23	6	8	15	17	140	14	12	16	13	9	10	18	25	11	12	11	150
t008	Ant. pasienter	11	6	11	4	9	6	9	18	14	13	15	7	115	15	13	9	11	6	13	9	16	12	19	11	118
	Ant. prøver	11	8	11	4	10	6	9	19	14	13	15	7	127	15	13	9	11	6	13	9	17	13	19	12	137
t223	Ant. pasienter	9	10	16	9	10	4	8	5	14	9	9	9	108	4	8	8	8	7	7	12	11	19	12	16	102
	Ant. prøver	9	10	17	9	13	4	8	5	14	9	9	9	116	5	9	8	8	7	7	12	11	20	12	16	115
t021	Ant. pasienter	5	2	4	5	3	4	4	4	7	10	7	9	62	7	8	2	4	7	11	9	16	11	6	15	91
	Ant. prøver	5	2	4	5	3	6	4	4	7	10	7	9	66	7	8	2	4	7	12	9	18	12	6	16	101
t355	Ant. pasienter	5	2	1	1	3	3	5	4	8	10	6	5	48	4	7	6	9	8	4	6	7	11	13	16	84
	Ant. prøver	5	2	1	1	3	3	5	6	8	10	6	5	55	5	7	7	9	8	6	6	7	13	14	17	99
t3841	Ant. pasienter	5	4	2	0	3	3	8	11	13	12	3	4	68	3	5	7	5	5	5	4	8	8	3	7	57
	Ant. prøver	6	4	2	0	3	3	9	11	14	12	3	4	71	3	5	7	5	6	5	4	8	8	3	7	61
t1476	Ant. pasienter	8	3	5	7	2	1	3	5	6	3	9	6	54	4	6	4	3	3	3	5	10	6	1	3	46
	Ant. prøver	9	3	5	8	2	1	3	5	6	3	9	6	60	4	6	4	3	3	4	5	10	6	1	3	48
t019	Ant. pasienter	4	2	1	4	5	5	5	4	7	1	6	4	44	2	6	6	5	3	2	2	4	3	2	1	35
	Ant. prøver	4	2	1	4	5	5	5	4	7	1	7	5	50	2	6	6	5	3	2	2	4	4	2	1	37
t688	Ant. pasienter	4	3	0	0	2	4	1	4	3	3	3	3	28	1	7	4	2	9	6	5	5	10	3	1	47
	Ant. prøver	4	4	0	0	2	4	1	4	3	3	3	3	31	1	7	4	2	9	6	5	6	11	3	1	55
t005	Ant. pasienter	2	2	1	1	2	2	4	4	7	4	7	4	37	1	3	2	4	2	4	4	5	6	1	5	35
	Ant. prøver	3	2	1	1	2	2	4	4	7	4	7	4	41	1	3	2	4	2	4	4	5	6	1	5	37
Andre	Ant. pasienter	73	67	70	66	66	81	76	97	110	102	91	107	942	84	81	111	82	106	122	78	146	143	138	114	1116
	Ant. prøver	73	69	74	66	69	84	78	97	114	103	95	113	1035	84	82	114	84	109	124	81	151	148	143	119	1239
Total	Ant. pasienter	147	127	141	121	144	158	164	216	246	214	213	212	1961	176	192	221	183	206	219	185	290	275	266	246	2262
	Ant. prøver	151	132	149	122	151	165	168	226	256	217	222	225	2184	180	194	227	187	211	231	192	303	288	274	258	2544

Tabell 7: De 12 vanligste spa-typer påvist pr. måned i år og foregående år.

Total
437 515
304 343
244 290
221 264
201 231
149 167
127 154
120 132
95 108
75 87
73 86
71 78
1995 2274
4076 4728

Resistensbestemmelse	2022				Hittil i år											
	Sensitiv		Intermediær		Resistent		Total		Sensitiv		Intermediær		Resistent		Total	
	#	%	#	%	#	%	#	%	#	%	#	%	#	%	#	%
Cefoksitin	0	0.00%	0	0.00%	2253	100.00%	2253	100	0	0.00%	0	0.00%	2617	100.00%	2617	100
Trimetoprim+sulfametoksazol	2195	97.56%	21	0.93%	34	1.51%	2250	100	2523	96.41%	44	1.68%	50	1.91%	2617	100
Linezolid	2252	100.00%	0	0.00%	0	0.00%	2252	100	2614	100.00%	0	0.00%	0	0.00%	2614	100
Gentamicin	1912	85.05%	0	0.00%	336	14.95%	2248	100	2188	83.67%	0	0.00%	427	16.33%	2615	100
Erytromycin	1380	61.42%	10	0.45%	857	38.14%	2247	100	1580	60.42%	5	0.19%	1030	39.39%	2615	100
Fusidin	1889	84.03%	0	0.00%	359	15.97%	2248	100	2206	84.42%	0	0.00%	407	15.58%	2613	100
Vankomycin MIC	2242	99.96%	0	0.00%	1	0.04%	2243	100	2611	100.00%	0	0.00%	0	0.00%	2611	100
Tetrasyklin	1633	72.77%	1	0.04%	610	27.18%	2244	100	1797	69.20%	0	0.00%	800	30.80%	2597	100
Ciprofloksacin	0	0.00%	1534	68.67%	700	31.33%	2234	100	1	0.04%	1853	71.27%	746	28.69%	2600	100
Klindamycin	1867	84.29%	8	0.36%	340	15.35%	2215	100	2011	77.17%	0	0.00%	595	22.83%	2606	100
Rifampicin	2152	98.35%	5	0.23%	31	1.42%	2188	100	2557	98.08%	0	0.00%	50	1.92%	2607	100
Mupirocin	1942	95.38%	71	3.49%	23	1.13%	2036	100	2294	96.10%	69	2.89%	24	1.01%	2387	100

Tabell 8: Løpende oversikt over resistensbestemmelse i år og foregående år.

Fylke:

	2022	Hittil i år
Agder	96	144
Innlandet	116	114
Møre og Romsdal	93	85
Nordland	31	43
Oslo	464	551
Rogaland	160	198
Troms og Finnmark	112	90
Trøndelag	121	149
Ukjent	10	20
Vestfold og Telemark	118	134
Vestland	138	167
Viken	566	634

Tabell 9: Løpende oversikt over ant. unike pasienter fordelt på hjemkommune i år og foregående år.