

# MRSA-statistikk

Rapportdato: 02.11.2016

Humane

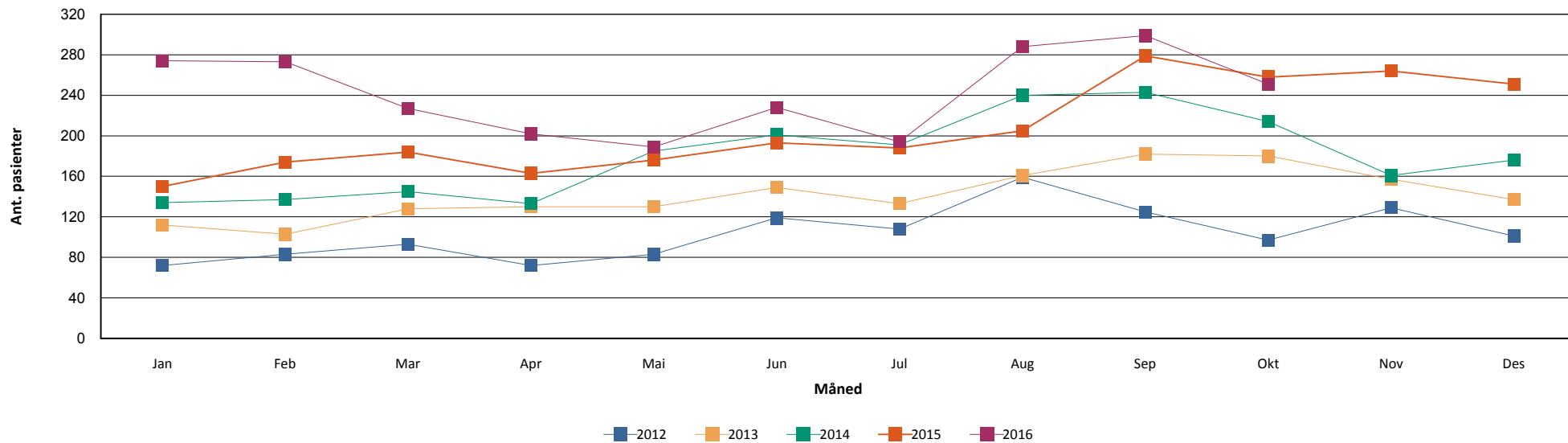
Nonhumane

## Fordelt på rekvirent

	Hittil i år		Samme periode i fjor		Hittil i år		Samme periode i fjor	
	Antall	Andel	Antall	Andel	Antall	Andel	Antall	Andel
ST. OLAVS HOSPITAL	103	4,58	64	3,61				
OSLO UNIVERSITETSSYKEHUS	264	11,74	294	16,57				
BÆRUM SYKEHUS VESTRE VIKEN HF	59	2,62	46	2,59				
DRAMMEN SYKEHUS VESTRE VIKEN	72	3,20	75	4,23				
SYKEHUSET VESTFOLD TØNSBERG	105	4,67	56	3,16				
AKERSHUS UNIVERSITETSSYKEHUS	118	5,25	183	10,32				
FØRST MEDISINSK LABORATORIUM	484	21,53	373	21,03				
FØRDE SENTRALSJUKEHUS	52	2,31	20	1,13				
HAUGESUND SJUKEHUS	11	0,49						
HAUKELAND UNIVERSITETSSYKEHUS	129	5,74	127	7,16				
MOLDE SJUKEHUS	50	2,22	28	1,58				
NORDLANDSSYKEHUSET BODØ	106	4,72	61	3,44				
STAVANGER UNIVERSITETSSYKEHUS	138	6,14	100	5,64				
SYKEHUSET INNLANDET LILLEHAMMER	158	7,03	129	7,27				
SYKEHUSET LEVANGER	55	2,45	32	1,80				
SYKEHUSET ØSTFOLD FREDRIKSTAD	99	4,40	91	5,13				
SØRLANDET SYKEHUS KRISTIANSAND	157	6,98	85	4,79	1	5,26		
UNILABS SKIEN	64	2,85	65	3,66				
UNN TROMSØ	156	6,94	70	3,95				
VETERINÆRINSTITUTTET I OSLO	1	0,04			18	94,74	67	100,00
ÅLESUND SJUKEHUS	39	1,73	24	1,35				
<b>Total</b>	<b>2248</b>	<b>100,00</b>	<b>1774</b>	<b>100,00</b>	<b>19</b>	<b>100,00</b>	<b>67</b>	<b>100,00</b>

Tabell 1: Antall MRSA innsendt per siste i hver måned fordelt på ulike laboratorier. Sammenliknet med tilvarende periode foregående år.

## Månedvis utvikling



Figur 1: Antall MRSA stammer innsendt hver måned fra hele landet inneværende år sammenliknet med månedvis rapportering siste 4 år.

### 2015

### Hittil i år

## Aldersfordeling

	Antall	Andel	Antall	Andel
< 1 år	82	3,66	83	3,69
1 - 10 år	246	10,98	340	15,12
10 - 20 år	279	12,46	287	12,77
20 - 30 år	480	21,43	484	21,53
30 - 40 år	373	16,65	380	16,90
40 - 50 år	241	10,76	236	10,50
50 - 60 år	179	7,99	151	6,72
60 - 70 år	132	5,89	105	4,67
70 - 80 år	95	4,24	97	4,31
> 80 år	135	6,03	92	4,09
Totalt	2240	100%	2248	100%

Tabell 2: Antall MRSA stammer så langt i år fordelt på alder sammenliknet med total for foregående år.

## PVL

		Positive	Negative	Totalt
2012	Antall prøver	554	730	1284
	Andel	43.15%	56.85%	100%
2013	Antall prøver	653	1039	1692
	Andel	38.59%	61.41%	100%
2014	Antall prøver	838	1335	2173
	Andel	38.56%	61.44%	100%
2015	Antall prøver	870	1617	2487
	Andel	34.98%	65.02%	100%
2016	Antall prøver	848	1642	2490
	Andel	34.06%	65.94%	100%

Tabell 3: Andel PVL positive MRSA så langt i år sammenliknet med total for siste 4 år

# Topp 10 spa-typer:

Totalt

2015

2016

jan feb mar apr mai jun jul aug sep okt nov des **Totalt** jan feb mar apr mai jun jul aug sep okt **Totalt**

		jan	feb	mar	apr	mai	jun	jul	aug	sep	okt	nov	des	<b>Totalt</b>	jan	feb	mar	apr	mai	jun	jul	aug	sep	okt	<b>Totalt</b>	
<b>Totalt</b>	<b>Ant. pasienter</b>	149	158	172	163	162	190	184	203	270	252	262	248	2 240	267	270	225	202	188	225	194	288	297	250	2 248	4374
	<b>Ant. prøver</b>	156	160	180	169	172	193	192	210	286	262	270	260	2 510	278	285	233	208	196	232	202	300	307	259	2 500	4982
t002	<b>Ant. pasienter</b>	24	16	24	15	27	21	13	16	29	24	18	31	237	19	19	21	23	13	20	16	22	26	24	187	409
	<b>Ant. prøver</b>	26	17	27	16	30	22	13	16	30	25	18	31	271	22	21	22	23	14	20	16	22	26	26	212	482
t223	<b>Ant. pasienter</b>	8	11	11	8	10	11	12	11	20	21	22	32	169	26	34	13	26	14	23	24	17	14	19	199	363
	<b>Ant. prøver</b>	8	11	11	8	10	11	12	11	20	22	22	33	179	26	34	13	26	14	23	24	17	14	19	210	389
t304	<b>Ant. pasienter</b>	4	5	3	4	8	4	6	12	8	14	19	19	100	16	19	19	7	8	21	16	27	27	16	167	265
	<b>Ant. prøver</b>	4	5	3	4	8	4	6	12	8	15	19	19	107	16	19	19	7	8	21	17	27	28	16	178	285
t127	<b>Ant. pasienter</b>	10	7	7	9	8	10	12	5	12	13	16	15	115	17	10	4	9	14	11	11	24	43	21	149	256
	<b>Ant. prøver</b>	10	7	7	9	8	10	14	5	12	13	17	15	127	17	10	4	11	14	13	11	24	45	22	171	297
t008	<b>Ant. pasienter</b>	13	10	8	9	13	14	18	12	14	11	15	15	139	13	8	7	11	12	11	4	18	18	10	103	238
	<b>Ant. prøver</b>	14	10	8	11	13	14	21	13	15	13	15	17	164	13	8	8	11	13	12	4	19	20	10	118	281
t019	<b>Ant. pasienter</b>	8	18	17	20	15	9	10	10	17	12	15	8	149	9	15	14	6	13	5	7	12	14	6	95	237
	<b>Ant. prøver</b>	9	18	18	20	17	9	10	10	19	13	15	8	166	9	21	14	6	14	5	7	12	15	6	109	275
t044	<b>Ant. pasienter</b>	10	5	2	4	3	5	3	6	10	8	12	14	80	8	7	7	11	7	12	5	6	13	6	77	150
	<b>Ant. prøver</b>	10	5	2	4	3	5	3	6	10	8	13	15	84	8	7	7	11	7	12	6	7	13	6	84	168
t437	<b>Ant. pasienter</b>	1	1	1	6	3	5	6	10	8	5	6	1	48	5	14	8	8	3	11	9	9	7	5	74	121
	<b>Ant. prøver</b>	1	1	1	6	3	5	6	10	8	5	6	1	53	5	14	8	8	3	11	9	9	8	5	80	133
t690	<b>Ant. pasienter</b>	2	2	2	3	1	2	1	2	5	5	5	2	31	14	1	1	2	3	9	2	3	4	8	46	74
	<b>Ant. prøver</b>	2	2	2	3	1	2	1	2	5	5	5	2	32	14	1	1	2	3	9	2	3	4	8	47	79
t657	<b>Ant. pasienter</b>	2	2	2	5	1	5	3	3	1	1	5	4	32	10	9	4	6	5	2	1	1	3	2	40	70
	<b>Ant. prøver</b>	2	2	2	5	1	6	3	3	1	1	5	4	35	10	9	4	6	5	2	1	1	3	3	44	79
Andre	<b>Ant. pasienter</b>	66	81	95	80	73	102	97	112	146	135	129	108	1 137	129	132	127	92	96	101	98	149	128	133	1 109	2190
	<b>Ant. prøver</b>	69	82	98	83	78	102	99	118	155	138	134	114	1 270	137	138	132	96	99	104	104	158	130	138	1 236	2499

Tabell 4: De ti vanligste MRSA spatyper påvist per måned. Sortering er basert på akkumulert antall prøver fra unike pasienter med denne spa typen til enhver tid.

02.11.2016