

MRSA-statistikk

Rapportdato: 01.11.2017

Humane

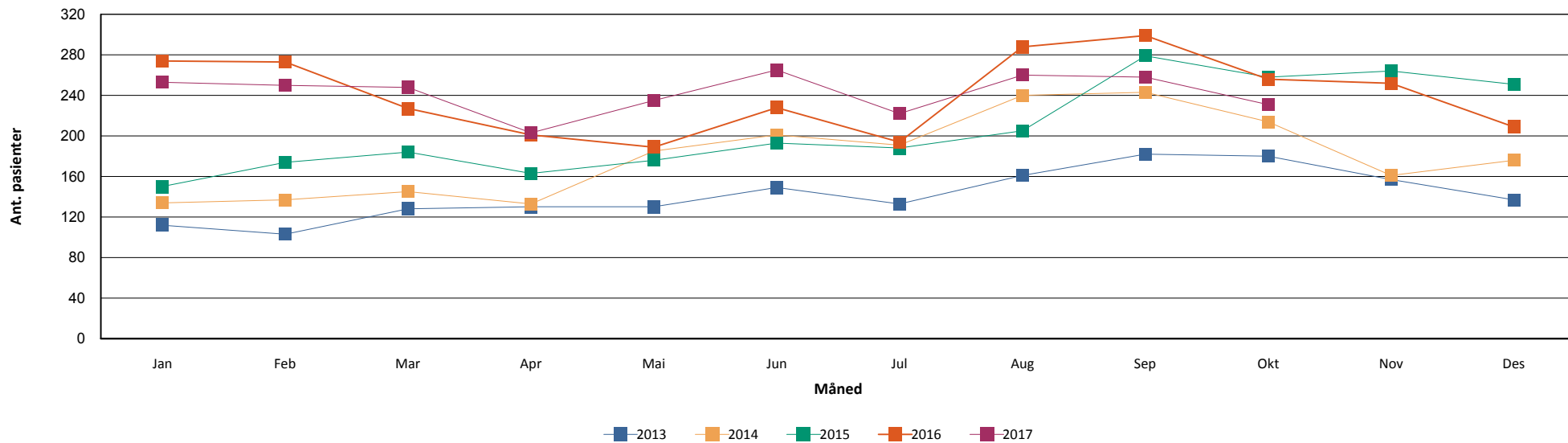
Nonhumane

Fordelt på rekvirent

	Hittil i år		Samme periode i fjor		Hittil i år		Samme periode i fjor	
	Antall	Andel	Antall	Andel	Antall	Andel	Antall	Andel
ST. OLAVS HOSPITAL	144	6,43	101	4,47				
OSLO UNIVERSITETSSYKEHUS	237	10,59	267	11,82				
BÆRUM SYKEHUS VESTRE VIKEN HF	74	3,31	59	2,61				
DRAMMEN SYKEHUS VESTRE VIKEN	87	3,89	72	3,19				
SYKEHUSET VESTFOLD TØNSBERG	82	3,66	106	4,69				
AKERSHUS UNIVERSITETSSYKEHUS	139	6,21	119	5,27				
FØRST MEDISINSK LABORATORIUM	590	26,36	489	21,66				
FØRDE SENTRALSJUKEHUS	42	1,88	52	2,30				
HAUGESUND SJUKEHUS	20	0,89	11	0,49				
HAUKELAND UNIVERSITETSSYKEHUS	127	5,67	129	5,71				
MOLDE SJUKEHUS	46	2,06	50	2,21				
NORDLANDSSYKEHUSET BODØ	51	2,28	106	4,69				
STAVANGER UNIVERSITETSSYKEHUS	102	4,56	138	6,11				
SYKEHUSET INNLANDET LILLEHAMMER	131	5,85	158	7,00				
SYKEHUSET LEVANGER	69	3,08	56	2,48				
SYKEHUSET ØSTFOLD FREDRIKSTAD	103	4,60	99	4,38				
SØRLANDET SYKEHUS KRISTIANSAND	95	4,24	157	6,95			1	5,00
UNILABS SKIEN	80	3,57	65	2,88				
UNN TROMSØ	150	6,70	157	6,95	1	2,70		
VETERINÆRINSTITUTTET I OSLO			1	0,04	36	97,30	19	95,00
ÅLESUND SJUKEHUS	27	1,21	39	1,73				
Total	2238	100,00	2258	100,00	37	100,00	20	100,00

Tabell 1: Antall MRSA innsendt per siste i hver måned fordelt på ulike laboratorier. Sammenliknet med tilvarende periode foregående år.

Månedvis utvikling



Figur 1: Antall MRSA stammer innsendt hver måned fra hele landet inneværende år sammenliknet med månedvis rapportering siste 4 år.

Aldersfordeling	2016		Hittil i år	
	Antall	Andel	Antall	Andel
< 1 år	92	3,46	60	2,68
1 - 10 år	406	15,25	317	14,16
10 - 20 år	346	13,00	219	9,79
20 - 30 år	554	20,81	437	19,53
30 - 40 år	457	17,17	403	18,01
40 - 50 år	286	10,74	262	11,71
50 - 60 år	181	6,80	191	8,53
60 - 70 år	130	4,88	142	6,34
70 - 80 år	114	4,28	101	4,51
> 80 år	106	3,98	109	4,87
Totalt	2662	100%	2238	100%

Tabell 2: Antall MRSA stammer så langt i år fordelt på alder sammenliknet med total for foregående år.

PVL

		Positive	Negative	Totalt
		2013	653 38.59%	1039 61.41%
2014	838 38.56%	1335 61.44%	2173 100%	
2015	870 34.98%	1617 65.02%	2487 100%	
2016	975 32.92%	1987 67.08%	2962 100%	
2017	778 31.60%	1684 68.40%	2462 100%	

Tabell 3: Andel PVL positive MRSA så langt i år sammenliknet med total for siste 4 år

Topp 10 spa-typer:

Totalt

2016

2017

jan feb mar apr mai jun jul aug sep okt nov des **Totalt** jan feb mar apr mai jun jul aug sep okt **Totalt**

		jan	feb	mar	apr	mai	jun	jul	aug	sep	okt	nov	des	Totalt	jan	feb	mar	apr	mai	jun	jul	aug	sep	okt	Totalt	
Totalt	Ant. pasienter	267	270	225	201	188	225	194	288	297	254	250	209	2 662	247	244	239	198	232	262	222	256	258	230	2 238	4743
	Ant. prøver	278	285	233	207	196	232	202	300	307	264	257	212	2 973	255	251	250	202	239	275	232	264	265	243	2 476	5413
t223	Ant. pasienter	26	34	13	26	14	23	24	17	14	19	31	18	246	23	27	19	9	14	26	23	16	19	25	193	427
	Ant. prøver	26	34	13	26	14	23	24	17	14	19	32	18	260	23	27	20	9	14	27	24	16	21	25	206	466
t002	Ant. pasienter	19	19	21	23	13	20	16	22	26	24	24	23	230	12	28	16	14	20	21	11	15	17	16	158	379
	Ant. prøver	22	21	22	23	14	20	16	22	26	26	25	24	261	12	28	17	14	22	23	11	15	17	17	176	437
t304	Ant. pasienter	16	19	19	7	8	21	16	27	27	16	27	16	207	18	14	16	24	8	17	14	14	18	15	147	341
	Ant. prøver	16	19	19	7	8	21	17	27	28	16	27	16	221	19	14	17	24	8	18	14	14	18	16	162	383
t127	Ant. pasienter	17	10	4	9	14	11	11	24	43	21	18	12	175	5	18	7	13	14	14	12	14	13	11	118	287
	Ant. prøver	17	10	4	11	14	13	11	24	45	22	19	12	202	5	18	7	13	14	15	13	14	13	11	123	325
t008	Ant. pasienter	13	8	7	11	12	11	4	18	18	10	5	8	116	22	18	18	10	11	12	7	13	11	8	122	234
	Ant. prøver	13	8	8	11	13	12	4	19	20	10	5	8	131	23	19	21	10	12	12	8	14	11	8	138	268
t019	Ant. pasienter	9	15	14	6	13	5	7	12	14	6	8	3	105	16	15	5	11	16	11	9	14	12	6	108	208
	Ant. prøver	9	21	14	6	14	5	7	12	15	6	8	3	120	18	17	5	11	16	12	10	14	12	6	121	241
t044	Ant. pasienter	8	7	7	11	7	12	5	6	13	6	2	10	87	13	11	10	4	2	7	4	8	9	11	74	158
	Ant. prøver	8	7	7	11	7	12	6	7	13	6	2	12	98	13	11	11	4	2	7	4	8	9	11	80	178
t437	Ant. pasienter	5	14	8	8	3	11	9	9	7	5	3	7	83	7	10	4	5	4	4	3	9	7	8	60	137
	Ant. prøver	5	14	8	8	3	11	9	9	8	5	3	7	90	7	10	4	5	4	4	3	9	7	8	61	151
t105	Ant. pasienter	3	2	6	3	4	1	2	4	4	3		5	35	6	4	1	12	6	7	2	5	4	4	46	79
	Ant. prøver	3	2	7	3	4	1	2	4	4	3		5	38	6	4	1	12	6	7	2	5	4	4	51	89
t657	Ant. pasienter	10	9	4	6	5	2	1	1	3	4	3	3	48	2	5	6	1	3	3	3	4	3	5	31	75
	Ant. prøver	10	9	4	6	5	2	1	1	3	5	3	3	52	2	5	7	1	3	3	3	4	3	6	37	89
Andre	Ant. pasienter	140	131	122	91	95	109	98	148	128	141	130	103	1 331	121	94	137	95	132	139	130	141	145	121	1 178	2425
	Ant. prøver	148	137	126	95	98	112	104	157	130	146	132	103	1 488	125	95	140	98	136	144	135	148	150	130	1 301	2777

Tabell 4: De ti vanligste MRSA spa-typer påvist per måned. Sortering er basert på akkumulert antall prøver fra unike pasienter med denne spa-typen til enhver tid.

01.11.2017