

# Nasjonalt referanselaboratorium MRSA

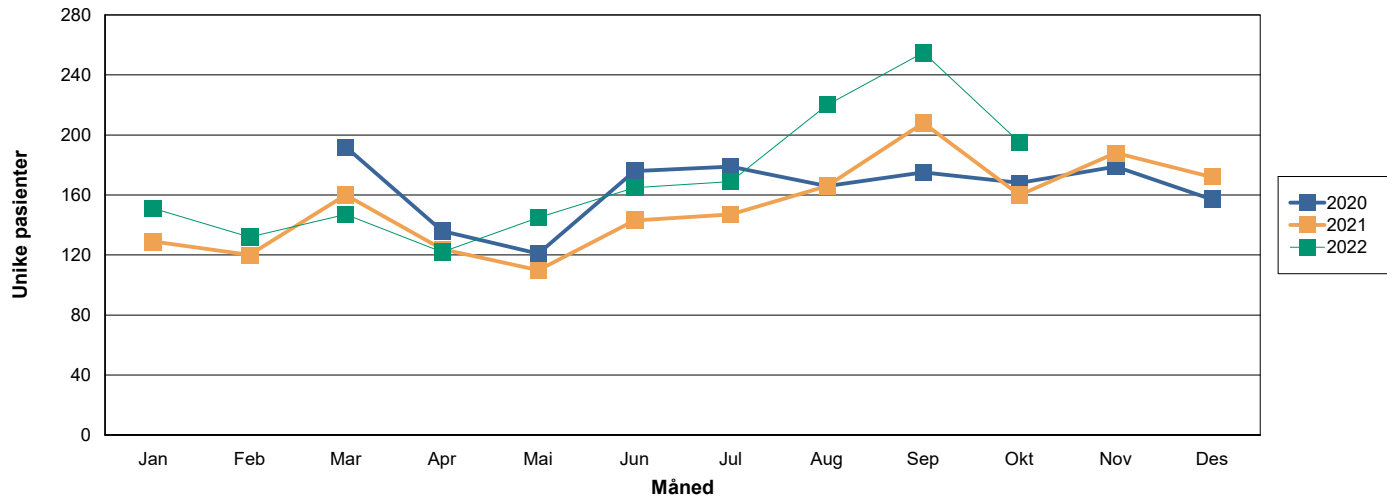
Rapportdato: 01.11.2022

Rapporten viser foreløpige tall frem til rapportdato

Fordelt på rekvirent	Hittil i år	Samme periode i fjor
Oslo Universitetssykehus	192	121
Sykehuset Østfold, Kalnes	106	113
Haukeland Universitetssykehus	104	87
Sykehuset i Vestfold, Tønsberg	48	55
Sykehuset Levanger	21	22
Universitetssykehuset i Nord Norge, Tromsø	107	71
STO, St. Olavs hosp., Avd. for med. mikrobiologi	80	79
Vestre Viken, Drammen	73	48
Akershus Universitetssykehus	124	112
Fürst medisinsk laboratorium	408	380
Helse Fonna, Haugesund sh., Mikrobiologisk laboratorium	10	15
Helse Førde, Førde sentralsh., Mikrobiologisk avd.	9	16
Helse Stavanger, Stav. univ.sh., Mikrobiologisk avd.	104	85
HMR, Kristiansund sh., Fødeavd., føde/barsel	1	0
HMR, Molde sh., Avd. for med. mikrobiologi	54	19
HMR, Ålesund sh., Avd. for med. mikrobiologi	19	15
Nordlandssh. Bodø, Mikrobiologisk avd.	23	32
Sh. Innlandet, Lillehammer, Avd. for mikrobiologi	53	77
Sh. Telemark, Skien, Akuttmottak	1	0
Sørlandet sh., Kristiansand, Mikrobiologisk avd.	68	64
Unilabs Skien	47	33
Vestre Viken, Bærum sh., Avd. for med. mikrobiologi	53	48
Veterinærinstituttet, Oslo	2	0
Total	1607	1380

Tabell 1: Antall unike pasienter pr. laboratorium hittil i år sammenlignet med samme periode i fjor

## Månedsvise utvikling



Figur 1: Antall MRSA stammer innsendt hver måned fra hele landet inneværende år sammenlignet med foregående år.

Aldersfordeling	2021		Hittil i år	
	Antall	%	Antall	%
0 - 10 år	281	16.43%	233	14.63%
10 - 20 år	179	10.12%	172	10.67%
20 - 30 år	300	17.03%	255	15.64%
30 - 40 år	326	18.90%	313	19.21%
40 - 50 år	191	11.08%	191	11.39%
50 - 60 år	154	9.59%	152	10.07%
60 - 70 år	98	5.82%	103	6.71%
70 - 80 år	101	6.40%	103	6.65%
80+ år	76	4.65%	83	5.04%
<b>Total</b>	<b>1706</b>	<b>100%</b>	<b>1605</b>	<b>100%</b>

Tabell 2: Antall pasienter så langt i år fordelt på alder sammenlignet med foregående år.

pvl		2021		Hittil i år	
		Antall	%	Antall	%
Methicillin resistent staphylococcus argenteus	Negativ	27	1.41%	11	0.63%
	Positiv	0	0.00%	1	0.06%
Methicillin-resistent staphylococcus aureus	Negativ	1343	70.24%	1211	68.81%
	Positiv	542	28.35%	537	30.51%
<b>Total</b>		<b>1912</b>	<b>100%</b>	<b>1760</b>	<b>100%</b>

Tabell 3: Andel pvl positive så langt i år sammenlignet med foregående år

Mikrobe	2021	Hittil i år
Methicillin resistent staphylococcus argenteus	27	12
Methicillin-resistent staphylococcus aureus	1886	1749

Tabell 4: Mikrobeoversikt hittil i år sammenlignet med foregående år.

CC		2021	Hittil i år
CC5	Ant. prøver	182	217
	Ant. pasienter	165	197
CC6	Ant. prøver	145	234
	Ant. pasienter	131	201
CC22	Ant. prøver	181	182
	Ant. pasienter	168	168
CC1	Ant. prøver	155	184
	Ant. pasienter	146	172
CC8	Ant. prøver	106	198
	Ant. pasienter	101	177
CC30	Ant. prøver	117	137
	Ant. pasienter	102	126
CC88	Ant. prøver	64	78
	Ant. pasienter	60	74
CC672	Ant. prøver	31	74
	Ant. pasienter	29	68
CC152	Ant. prøver	38	51
	Ant. pasienter	33	46
CC97	Ant. prøver	46	39
	Ant. pasienter	38	38
CC45	Ant. prøver	30	36
	Ant. pasienter	26	33
CC398	Ant. prøver	29	30
	Ant. pasienter	27	28
Andre	Ant. prøver	72	121
	Ant. pasienter	67	115
Total	Ant. prøver	1196	1581
	Ant. pasienter	1087	1439

Tabell 5: De 12 vanligste CC påvist i år og foregående år.

mecC	2021	Hittil i år
Positiv	2	3

Tabell 6: Ant. mecC påvist i år og foregående år.

Spa-typer		2021													2022											Total
		jan	feb	mar	apr	mai	jun	jul	aug	sep	okt	nov	des	Total	jan	feb	mar	apr	mai	jun	jul	aug	sep	okt	Total	
t304	Ant. pasienter	12	5	17	5	2	10	13	10	9	9	14	5	104	8	9	17	16	15	19	16	24	33	20	161	258
	Ant. prøver	12	5	17	5	2	11	13	11	10	9	16	6	117	8	9	17	16	15	20	17	25	37	20	184	301
t223	Ant. pasienter	5	6	5	1	4	5	7	32	12	7	8	9	98	9	10	16	9	10	4	8	5	14	9	90	183
	Ant. prøver	5	6	5	1	4	5	8	32	13	7	9	9	104	9	10	17	9	13	4	8	5	14	9	98	202
t127	Ant. pasienter	0	10	7	4	3	10	1	7	9	8	14	12	81	6	9	9	2	9	11	13	18	19	15	105	182
	Ant. prøver	0	11	8	5	3	10	1	7	9	8	15	12	89	6	9	10	2	9	11	13	19	19	16	114	203
t002	Ant. pasienter	5	4	6	6	9	11	2	11	8	5	6	6	75	7	7	6	6	15	15	12	21	5	7	96	164
	Ant. prøver	6	5	7	6	9	12	2	13	8	5	7	6	86	8	7	6	6	15	16	12	23	6	7	106	192
t008	Ant. pasienter	3	3	3	3	6	4	7	2	8	3	5	2	48	11	6	11	4	9	5	9	18	14	13	95	141
	Ant. prøver	3	3	4	4	6	4	7	2	8	3	5	2	51	11	8	11	4	10	5	9	19	14	13	104	155
t021	Ant. pasienter	0	1	5	0	2	1	2	3	11	4	5	0	30	5	2	4	5	3	4	4	4	7	10	47	77
	Ant. prøver	0	2	6	0	2	1	2	3	11	4	5	0	36	5	2	4	5	3	6	4	4	7	10	50	86
t3841	Ant. pasienter	1	2	0	0	3	1	6	2	1	3	1	0	19	5	4	2	0	3	3	8	11	13	11	60	74
	Ant. prøver	1	2	0	0	4	1	6	2	1	3	1	0	21	6	4	2	0	3	3	9	11	14	11	63	84
t019	Ant. pasienter	1	1	2	3	4	3	2	2	6	2	4	3	32	4	2	1	4	5	5	5	4	7	1	36	65
	Ant. prøver	1	1	3	3	5	3	3	2	6	2	4	4	37	4	2	1	4	5	5	5	4	7	1	38	75
t355	Ant. pasienter	1	1	2	2	1	3	2	1	3	4	2	4	24	5	2	1	1	3	3	5	4	8	9	38	61
	Ant. prøver	1	1	2	2	1	3	2	1	3	5	2	6	29	5	2	1	1	3	3	5	6	8	9	43	72
t1476	Ant. pasienter	4	3	3	2	0	0	2	2	2	1	1	3	22	8	3	5	7	2	1	3	5	6	2	38	58
	Ant. prøver	4	3	3	2	0	0	2	2	2	1	1	3	23	9	3	5	8	2	1	3	5	6	2	44	67
t005	Ant. pasienter	4	7	6	2	0	1	0	4	2	2	1	1	28	2	2	1	1	2	2	4	4	7	4	28	55
	Ant. prøver	4	7	6	2	0	1	0	4	2	2	1	1	30	3	2	1	1	2	2	4	4	7	4	30	60
t359	Ant. pasienter	4	1	1	1	5	2	1	2	2	1	4	1	22	2	1	1	2	1	0	5	6	4	6	27	46
	Ant. prøver	4	1	1	1	5	2	1	2	2	1	5	2	27	2	1	1	2	1	0	5	6	4	6	28	55
Andre	Ant. pasienter	48	43	65	37	36	47	62	51	56	54	58	62	598	74	70	69	64	67	85	72	95	109	82	743	1303
	Ant. prøver	48	44	69	38	38	48	63	54	59	60	60	65	646	74	73	73	64	70	88	74	95	113	82	806	1452
Total	Ant. pasienter	88	87	122	66	75	98	105	128	127	102	123	108	1174	146	127	141	121	144	157	164	216	246	188	1557	2651
	Ant. prøver	89	91	131	69	79	101	110	135	134	110	131	116	1296	150	132	149	122	151	164	168	226	256	190	1708	3004

Tabell 7: De 12 vanligste spa-typer påvist pr. måned i år og foregående år.

Resistensbestemmelse	2021				Hittil i år											
	Sensitiv		Intermediær		Resistent		Total		Sensitiv		Intermediær		Resistent		Total	
	#	%	#	%	#	%	#	%	#	%	#	%	#	%	#	%
<b>Cefoksitin</b>	2	0.10%	0	0.00%	1909	99.90%	1911	100	0	0.00%	0	0.00%	1761	100.00%	1761	100
<b>Trimetoprim+sulfametoksazol</b>	1838	96.18%	34	1.78%	39	2.04%	1911	100	1730	98.30%	13	0.74%	17	0.97%	1760	100
<b>Gentamicin</b>	1670	87.57%	0	0.00%	237	12.43%	1907	100	1513	85.97%	0	0.00%	247	14.03%	1760	100
<b>Fusidin</b>	1626	85.22%	0	0.00%	282	14.78%	1908	100	1481	84.24%	0	0.00%	277	15.76%	1758	100
<b>Erytromycin</b>	1224	64.12%	6	0.31%	679	35.57%	1909	100	1083	61.67%	9	0.51%	664	37.81%	1756	100
<b>Linezolid</b>	1905	100.00%	0	0.00%	0	0.00%	1905	100	1750	99.49%	0	0.00%	9	0.51%	1759	100
<b>Tetrasyklin</b>	1411	74.30%	7	0.37%	481	25.33%	1899	100	1309	74.50%	1	0.06%	447	25.44%	1757	100
<b>Vankomycin MIC</b>	1894	100.00%	0	0.00%	0	0.00%	1894	100	1756	100.00%	0	0.00%	0	0.00%	1756	100
<b>Klindamycin</b>	1526	80.19%	29	1.52%	348	18.29%	1903	100	1504	87.14%	8	0.46%	214	12.40%	1726	100
<b>Ciprofloksacin</b>	107	5.82%	1272	69.24%	458	24.93%	1837	100	0	0.00%	1197	68.56%	549	31.44%	1746	100
<b>Rifampicin</b>	1816	98.53%	12	0.65%	15	0.81%	1843	100	1688	98.71%	5	0.29%	17	0.99%	1710	100
<b>Mupirocin</b>	1618	94.73%	87	5.09%	3	0.18%	1708	100	1518	95.29%	59	3.70%	16	1.00%	1593	100

Tabell 8: Løpende oversikt over resistensbestemmelse i år og foregående år.

**Fylke:**

	<b>2021</b>	<b>Hittil i år</b>
<b>Agder</b>	82	68
<b>Innlandet</b>	113	80
<b>Møre og Romsdal</b>	46	81
<b>Nordland</b>	52	24
<b>Oslo</b>	365	387
<b>Rogaland</b>	138	131
<b>Troms og Finnmark</b>	70	98
<b>Trøndelag</b>	125	101
<b>Ukjent</b>	43	14
<b>Vestfold og Telemark</b>	99	88
<b>Vestland</b>	122	105
<b>Viken</b>	452	430

**Tabell 9: Løpende oversikt over ant. unike pasienter fordelt på hjemkommune i år og foregående år.**