

Nasjonalt referanselaboratorium MRSA

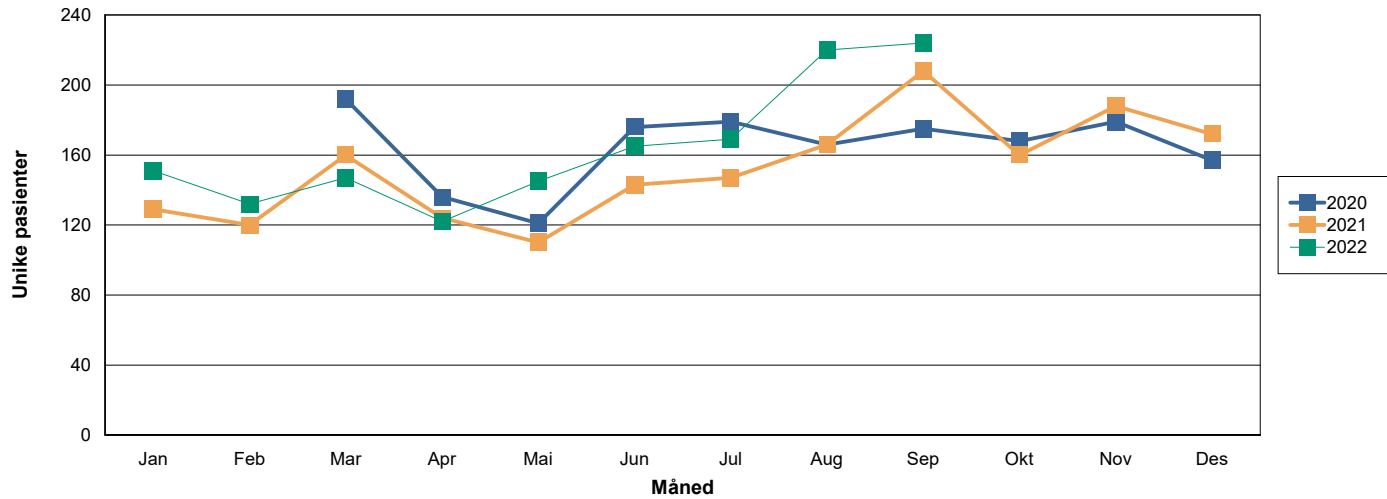
Rapportdato: 03.10.2022

Rapporten viser foreløpige tall frem til rapportdato

Fordelt på rekvirent	Hittil i år	Samme periode i fjor
Oslo Universitetssykehus	176	110
Sykehuset Østfold, Kalnes	81	107
Haukeland Universitetssykehus	91	77
Sykehuset i Vestfold, Tønsberg	46	51
Sykehuset Levanger	20	16
Universitetssykehuset i Nord Norge, Tromsø	95	60
STO, St. Olavs hosp., Avd. for med. mikrobiologi	73	64
Vestre Viken, Drammen	63	42
Akershus Universitetssykehus	105	104
Fürst medisinsk laboratorium	344	332
Helse Fonna, Haugesund sh., Mikrobiologisk laboratorium	10	15
Helse Førde, Førde sentralsh., Mikrobiologisk avd.	8	15
Helse Stavanger, Stav. univ.sh., Mikrobiologisk avd.	93	75
HMR, Kristiansund sh., Fødeavd., føde/barsel	1	0
HMR, Molde sh., Avd. for med. mikrobiologi	47	16
HMR, Ålesund sh., Avd. for med. mikrobiologi	18	13
Nordlandssh. Bodø, Mikrobiologisk avd.	21	31
Sh. Innlandet, Lillehammer, Avd. for mikrobiologi	43	66
Sh. Telemark, Skien, Akuttmottak	1	0
Sørlandet sh., Kristiansand, Mikrobiologisk avd.	58	55
Unilabs Skien	43	30
Vestre Viken, Bærum sh., Avd. for med. mikrobiologi	46	46
Veterinærinstituttet, Oslo	2	0
Total	1399	1227

Tabell 1: Antall unike pasienter pr. laboratorium hittil i år sammenlignet med samme periode i fjor

Månedsvise utvikling



Figur 1: Antall MRSA stammer innsendt hver måned fra hele landet inneværende år sammenlignet med foregående år.

Aldersfordeling	2021		Hittil i år	
	Antall	%	Antall	%
0 - 10 år	281	16.43%	207	14.93%
10 - 20 år	179	10.12%	142	10.24%
20 - 30 år	300	17.03%	219	15.54%
30 - 40 år	326	18.90%	285	19.92%
40 - 50 år	191	11.08%	161	11.07%
50 - 60 år	154	9.59%	133	9.99%
60 - 70 år	98	5.82%	87	6.58%
70 - 80 år	101	6.40%	93	6.77%
80+ år	76	4.65%	70	4.96%
Total	1706	100%	1397	100%

Tabell 2: Antall pasienter så langt i år fordelt på alder sammenlignet med foregående år.

pvl		2021		Hittil i år	
		Antall	%	Antall	%
Methicillin resistent staphylococcus argenteus	Negativ	27	1.41%	9	0.59%
	Positiv	0	0.00%	1	0.07%
Methicillin-resistent staphylococcus aureus	Negativ	1343	70.24%	1058	69.06%
	Positiv	542	28.35%	464	30.29%
Total		1912	100%	1532	100%

Tabell 3: Andel pvl positive så langt i år sammenlignet med foregående år

Mikrobe	2021	Hittil i år
Methicillin resistent staphylococcus argenteus	27	10
Methicillin-resistent staphylococcus aureus	1886	1523

Tabell 4: Mikrobeoversikt hittil i år sammenlignet med foregående år.

CC		2021	Hittil i år
CC5	Ant. prøver	182	201
	Ant. pasienter	165	182
CC6	Ant. prøver	145	205
	Ant. pasienter	131	177
CC22	Ant. prøver	181	157
	Ant. pasienter	168	145
CC1	Ant. prøver	155	156
	Ant. pasienter	146	146
CC8	Ant. prøver	106	175
	Ant. pasienter	101	156
CC30	Ant. prøver	117	119
	Ant. pasienter	102	110
CC88	Ant. prøver	64	63
	Ant. pasienter	60	59
CC672	Ant. prøver	31	62
	Ant. pasienter	29	56
CC152	Ant. prøver	38	38
	Ant. pasienter	33	33
CC97	Ant. prøver	46	30
	Ant. pasienter	38	30
CC45	Ant. prøver	30	32
	Ant. pasienter	26	29
CC398	Ant. prøver	29	29
	Ant. pasienter	27	27
Andre	Ant. prøver	72	105
	Ant. pasienter	67	100
Total	Ant. prøver	1196	1372
	Ant. pasienter	1087	1248

Tabell 5: De 12 vanligste CC påvist i år og foregående år.

mecC		2021	Hittil i år
Positiv		2	2

Tabell 6: Ant. mecC påvist i år og foregående år.

Spa-typer		2021												2022										Total	
		jan	feb	mar	apr	mai	jun	jul	aug	sep	okt	nov	des	Total	jan	feb	mar	apr	mai	jun	jul	aug	sep		Total
t304	Ant. pasienter	12	5	17	5	2	10	13	10	9	9	14	5	104	8	9	17	16	15	19	16	24	30	142	240
	Ant. prøver	12	5	17	5	2	11	13	11	10	9	16	6	117	8	9	17	16	15	20	17	25	34	161	278
t223	Ant. pasienter	5	6	5	1	4	5	7	32	12	7	8	9	98	9	10	16	9	10	4	8	5	12	80	173
	Ant. prøver	5	6	5	1	4	5	8	32	13	7	9	9	104	9	10	17	9	13	4	8	5	12	87	191
t127	Ant. pasienter	0	10	7	4	3	10	1	7	9	8	14	12	81	6	9	9	2	9	11	13	18	14	86	163
	Ant. prøver	0	11	8	5	3	10	1	7	9	8	15	12	89	6	9	10	2	9	11	13	19	14	93	182
t002	Ant. pasienter	5	4	6	6	9	11	2	11	8	5	6	6	75	7	7	6	6	15	15	12	21	5	90	159
	Ant. prøver	6	5	7	6	9	12	2	13	8	5	7	6	86	8	7	6	6	15	16	12	23	6	99	185
t008	Ant. pasienter	3	3	3	3	6	4	7	2	8	3	5	2	48	11	6	11	4	9	5	9	18	13	82	128
	Ant. prøver	3	3	4	4	6	4	7	2	8	3	5	2	51	11	8	11	4	10	5	9	19	13	90	141
t021	Ant. pasienter	0	1	5	0	2	1	2	3	11	4	5	0	30	5	2	4	5	3	4	4	4	5	36	66
	Ant. prøver	0	2	6	0	2	1	2	3	11	4	5	0	36	5	2	4	5	3	6	4	4	5	38	74
t019	Ant. pasienter	1	1	2	3	4	3	2	2	6	2	4	3	32	4	2	1	4	5	5	5	4	6	34	63
	Ant. prøver	1	1	3	3	5	3	3	2	6	2	4	4	37	4	2	1	4	5	5	5	4	6	36	73
t3841	Ant. pasienter	1	2	0	0	3	1	6	2	1	3	1	0	19	5	4	2	0	3	3	8	11	12	48	63
	Ant. prøver	1	2	0	0	4	1	6	2	1	3	1	0	21	6	4	2	0	3	3	9	11	13	51	72
t1476	Ant. pasienter	4	3	3	2	0	0	2	2	2	1	1	3	22	8	3	5	7	2	1	3	5	6	37	57
	Ant. prøver	4	3	3	2	0	0	2	2	2	1	1	3	23	9	3	5	8	2	1	3	5	6	42	65
t005	Ant. pasienter	4	7	6	2	0	1	0	4	2	2	1	1	28	2	2	1	1	2	2	4	4	6	23	50
	Ant. prøver	4	7	6	2	0	1	0	4	2	2	1	1	30	3	2	1	1	2	2	4	4	6	25	55
t355	Ant. pasienter	1	1	2	2	1	3	2	1	3	4	2	4	24	5	2	1	1	3	3	5	4	6	27	50
	Ant. prøver	1	1	2	2	1	3	2	1	3	5	2	6	29	5	2	1	1	3	3	5	6	6	32	61
t034	Ant. pasienter	0	1	2	3	2	2	5	1	1	1	1	2	21	1	1	3	2	1	3	2	2	5	20	41
	Ant. prøver	0	1	3	3	2	2	5	1	1	1	1	2	22	1	1	3	2	1	3	2	2	6	21	43
Andre	Ant. pasienter	52	43	64	35	39	47	58	52	57	54	61	61	599	75	70	67	64	67	82	74	99	93	653	1217
	Ant. prøver	52	44	67	36	41	48	59	55	60	60	64	65	651	75	73	71	64	70	85	76	99	96	709	1360
Total	Ant. pasienter	88	87	122	66	75	98	105	128	127	102	123	108	1174	146	127	141	121	144	157	163	216	213	1353	2456
	Ant. prøver	89	91	131	69	79	101	110	135	134	110	131	116	1296	150	132	149	122	151	164	167	226	223	1484	2780

Tabell 7: De 12 vanligste spa-typer påvist pr. måned i år og foregående år.

Resistensbestemmelse	2021				Hittil i år											
	Sensitiv		Intermediær		Resistent		Total		Sensitiv		Intermediær		Resistent		Total	
	#	%	#	%	#	%	#	%	#	%	#	%	#	%	#	%
Cefoksitin	2	0.10%	0	0.00%	1909	99.90%	1911	100	0	0.00%	0	0.00%	1533	100.00%	1533	100
Trimetoprim+sulfametoksazol	1838	96.18%	34	1.78%	39	2.04%	1911	100	1507	98.37%	13	0.85%	12	0.78%	1532	100
Gentamicin	1670	87.57%	0	0.00%	237	12.43%	1907	100	1316	85.90%	0	0.00%	216	14.10%	1532	100
Fusidin	1626	85.22%	0	0.00%	282	14.78%	1908	100	1285	83.99%	0	0.00%	245	16.01%	1530	100
Erytromycin	1224	64.12%	6	0.31%	679	35.57%	1909	100	944	61.78%	9	0.59%	575	37.63%	1528	100
Linezolid	1905	100.00%	0	0.00%	0	0.00%	1905	100	1525	99.54%	0	0.00%	7	0.46%	1532	100
Tetrasyklin	1411	74.30%	7	0.37%	481	25.33%	1899	100	1149	75.15%	1	0.07%	379	24.79%	1529	100
Vankomycin MIC	1894	100.00%	0	0.00%	0	0.00%	1894	100	1529	100.00%	0	0.00%	0	0.00%	1529	100
Klindamycin	1526	80.19%	29	1.52%	348	18.29%	1903	100	1316	87.56%	8	0.53%	179	11.91%	1503	100
Ciprofloksacin	107	5.82%	1272	69.24%	458	24.93%	1837	100	0	0.00%	1047	68.79%	475	31.21%	1522	100
Rifampicin	1816	98.53%	12	0.65%	15	0.81%	1843	100	1466	98.65%	5	0.34%	15	1.01%	1486	100
Mupirocin	1618	94.73%	87	5.09%	3	0.18%	1708	100	1313	95.08%	56	4.06%	12	0.87%	1381	100

Tabell 8: Løpende oversikt over resistensbestemmelse i år og foregående år.

Fylke:

	2021	Hittil i år
Agder	82	58
Innlandet	112	60
Møre og Romsdal	46	72
Nordland	52	21
Oslo	366	340
Rogaland	139	118
Troms og Finnmark	68	87
Trøndelag	125	95
Ukjent	43	12
Vestfold og Telemark	99	82
Vestland	123	92
Viken	453	363

Tabell 9: Løpende oversikt over ant. unike pasienter fordelt på hjemkommune i år og foregående år.