

# MRSA-statistikk

Rapportdato: 03.10.2017

Humane

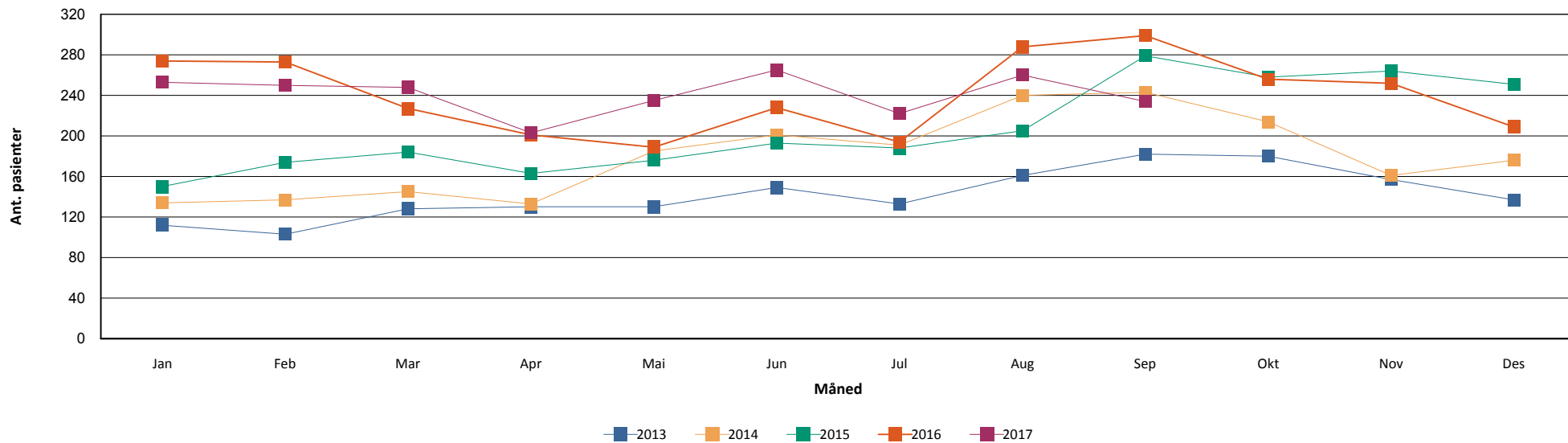
Nonhumane

## Fordelt på rekvirent

	Hittil i år		Samme periode i fjor		Hittil i år		Samme periode i fjor	
	Antall	Andel	Antall	Andel	Antall	Andel	Antall	Andel
ST. OLAVS HOSPITAL	127	6,32	91	4,47				
OSLO UNIVERSITETSSYKEHUS	208	10,36	242	11,89				
BÆRUM SYKEHUS VESTRE VIKEN HF	68	3,39	54	2,65				
DRAMMEN SYKEHUS VESTRE VIKEN	77	3,83	61	3,00				
SYKEHUSET VESTFOLD TØNSBERG	71	3,54	99	4,86				
AKERSHUS UNIVERSITETSSYKEHUS	130	6,47	103	5,06				
FØRST MEDISINSK LABORATORIUM	520	25,90	443	21,77				
FØRDE SENTRALSJUKEHUS	35	1,74	50	2,46				
HAUGESUND SJUKEHUS	20	1,00	11	0,54				
HAUKELAND UNIVERSITETSSYKEHUS	115	5,73	114	5,60				
MOLDE SJUKEHUS	42	2,09	43	2,11				
NORDLANDSSYKEHUSET BODØ	49	2,44	97	4,77				
STAVANGER UNIVERSITETSSYKEHUS	91	4,53	120	5,90				
SYKEHUSET INNLANDET LILLEHAMMER	113	5,63	142	6,98				
SYKEHUSET LEVANGER	62	3,09	45	2,21				
SYKEHUSET ØSTFOLD FREDRIKSTAD	96	4,78	90	4,42				
SØRLANDET SYKEHUS KRISTIANSAND	78	3,88	150	7,37			1	5,56
UNILABS SKIEN	73	3,64	59	2,90				
UNN TROMSØ	141	7,02	133	6,54	1	2,78		
VETERINÆRINSTITUTTET I OSLO					35	97,22	17	94,44
ÅLESUND SJUKEHUS	23	1,15	35	1,72				
<b>Total</b>	<b>2008</b>	<b>100,00</b>	<b>2035</b>	<b>100,00</b>	<b>36</b>	<b>100,00</b>	<b>18</b>	<b>100,00</b>

Tabell 1: Antall MRSA innsendt per siste i hver måned fordelt på ulike laboratorier. Sammenliknet med tilvarende periode foregående år.

## Månedvis utvikling



Figur 1: Antall MRSA stammer innsendt hver måned fra hele landet inneværende år sammenliknet med månedvis rapportering siste 4 år.

### 2016

### Hittil i år

## Aldersfordeling

	Antall	Andel	Antall	Andel
< 1 år	92	3,46	53	2,64
1 - 10 år	406	15,25	291	14,49
10 - 20 år	346	13,00	196	9,76
20 - 30 år	554	20,81	397	19,77
30 - 40 år	457	17,17	349	17,38
40 - 50 år	286	10,74	237	11,80
50 - 60 år	181	6,80	172	8,57
60 - 70 år	130	4,88	126	6,27
70 - 80 år	114	4,28	92	4,58
> 80 år	106	3,98	98	4,88
Totalt	2662	100%	2008	100%

Tabell 2: Antall MRSA stammer så langt i år fordelt på alder sammenliknet med total for foregående år.

## PVL

		Positive	Negative	Totalt
<b>2013</b>	Antall prøver	653	1039	1692
	Andel	38.59%	61.41%	100%
<b>2014</b>	Antall prøver	838	1335	2173
	Andel	38.56%	61.44%	100%
<b>2015</b>	Antall prøver	870	1617	2487
	Andel	34.98%	65.02%	100%
<b>2016</b>	Antall prøver	975	1987	2962
	Andel	32.92%	67.08%	100%
<b>2017</b>	Antall prøver	702	1492	2194
	Andel	32.00%	68.00%	100%

Tabell 3: Andel PVL positive MRSA så langt i år sammenliknet med total for siste 4 år

# Topp 10 spa-typer:

**Totalt**

**2016**

**2017**

jan feb mar apr mai jun jul aug sep okt nov des **Totalt** jan feb mar apr mai jun jul aug sep **Totalt**

		jan	feb	mar	apr	mai	jun	jul	aug	sep	okt	nov	des	<b>Totalt</b>	jan	feb	mar	apr	mai	jun	jul	aug	sep	<b>Totalt</b>	
<b>Totalt</b>	<b>Ant. pasienter</b>	267	270	225	201	188	225	194	288	297	254	250	209	<b>2 662</b>	247	244	239	198	232	262	222	256	234	<b>2 008</b>	4528
	<b>Ant. prøver</b>	278	285	233	207	196	232	202	300	307	264	257	212	<b>2 973</b>	255	251	250	202	239	275	232	264	239	<b>2 207</b>	5144
t223	<b>Ant. pasienter</b>	26	34	13	26	14	23	24	17	14	19	31	18	<b>246</b>	23	27	19	9	14	26	23	16	17	<b>166</b>	405
	<b>Ant. prøver</b>	26	34	13	26	14	23	24	17	14	19	32	18	<b>260</b>	23	27	20	9	14	27	24	16	18	<b>178</b>	438
t002	<b>Ant. pasienter</b>	19	19	21	23	13	20	16	22	26	24	24	23	<b>230</b>	12	28	16	14	20	21	11	15	15	<b>142</b>	364
	<b>Ant. prøver</b>	22	21	22	23	14	20	16	22	26	26	25	24	<b>261</b>	12	28	17	14	22	23	11	15	15	<b>157</b>	418
t304	<b>Ant. pasienter</b>	16	19	19	7	8	21	16	27	27	16	27	16	<b>207</b>	18	14	16	24	8	17	14	14	15	<b>134</b>	330
	<b>Ant. prøver</b>	16	19	19	7	8	21	17	27	28	16	27	16	<b>221</b>	19	14	17	24	8	18	14	14	15	<b>143</b>	364
t127	<b>Ant. pasienter</b>	17	10	4	9	14	11	11	24	43	21	18	12	<b>175</b>	5	18	7	13	14	14	12	14	12	<b>106</b>	275
	<b>Ant. prøver</b>	17	10	4	11	14	13	11	24	45	22	19	12	<b>202</b>	5	18	7	13	14	15	13	14	12	<b>111</b>	313
t008	<b>Ant. pasienter</b>	13	8	7	11	12	11	4	18	18	10	5	8	<b>116</b>	22	18	18	10	11	12	7	13	10	<b>114</b>	226
	<b>Ant. prøver</b>	13	8	8	11	13	12	4	19	20	10	5	8	<b>131</b>	23	19	21	10	12	12	8	14	10	<b>129</b>	259
t019	<b>Ant. pasienter</b>	9	15	14	6	13	5	7	12	14	6	8	3	<b>105</b>	16	15	5	11	16	11	9	14	12	<b>103</b>	203
	<b>Ant. prøver</b>	9	21	14	6	14	5	7	12	15	6	8	3	<b>120</b>	18	17	5	11	16	12	10	14	12	<b>115</b>	235
t044	<b>Ant. pasienter</b>	8	7	7	11	7	12	5	6	13	6	2	10	<b>87</b>	13	11	10	4	2	7	4	8	9	<b>63</b>	147
	<b>Ant. prøver</b>	8	7	7	11	7	12	6	7	13	6	2	12	<b>98</b>	13	11	11	4	2	7	4	8	9	<b>69</b>	167
t437	<b>Ant. pasienter</b>	5	14	8	8	3	11	9	9	7	5	3	7	<b>83</b>	7	10	4	5	4	4	3	9	7	<b>52</b>	129
	<b>Ant. prøver</b>	5	14	8	8	3	11	9	9	8	5	3	7	<b>90</b>	7	10	4	5	4	4	3	9	7	<b>53</b>	143
t105	<b>Ant. pasienter</b>	3	2	6	3	4	1	2	4	4	3		5	<b>35</b>	6	4	1	12	6	7	2	5	2	<b>42</b>	75
	<b>Ant. prøver</b>	3	2	7	3	4	1	2	4	4	3		5	<b>38</b>	6	4	1	12	6	7	2	5	2	<b>45</b>	83
t657	<b>Ant. pasienter</b>	10	9	4	6	5	2	1	1	3	4	3	3	<b>48</b>	2	5	6	1	3	3	3	4	3	<b>27</b>	72
	<b>Ant. prøver</b>	10	9	4	6	5	2	1	1	3	5	3	3	<b>52</b>	2	5	7	1	3	3	3	4	3	<b>31</b>	83
Andre	<b>Ant. pasienter</b>	140	131	122	91	95	109	98	148	128	141	130	103	<b>1 331</b>	121	94	137	95	132	139	130	141	132	<b>1 055</b>	2307
	<b>Ant. prøver</b>	148	137	126	95	98	112	104	157	130	146	132	103	<b>1 488</b>	125	95	140	98	136	144	135	148	136	<b>1 157</b>	2633

Tabell 4: De ti vanligste MRSA spa-typer påvist per måned. Sortering er basert på akkumulert antall prøver fra unike pasienter med denne spa typen til enhver tid.

03.10.2017