

Nasjonalt referanselaboratorium MRSA

Rapportdato: 02.10.2023

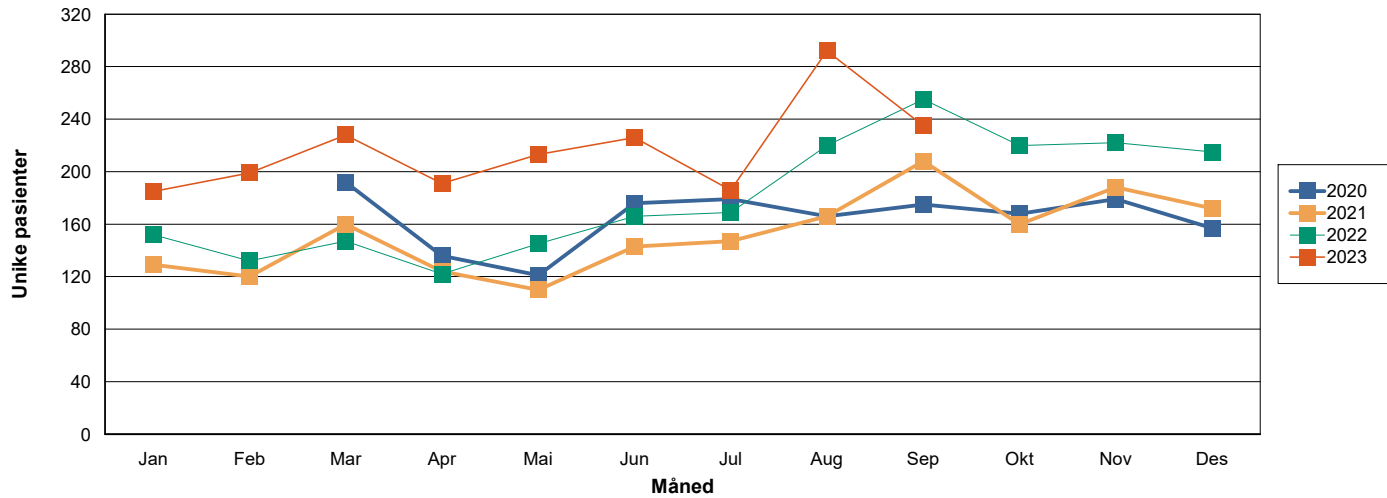
Rapporten viser foreløpige tall frem til rapportdato

Fordelt på rekvirent

	Hittil i år	Samme periode i fjor
Oslo Universitetssykehus	195	177
Sykehuset Østfold, Kalnes	130	87
Haukeland Universitetssykehus	118	93
Sykehuset i Vestfold, Tønsberg	77	47
Sykehuset Levanger	21	21
Universitetssykehuset i Nord Norge, Tromsø	79	96
STO, St. Olavs hosp., Avd. for med. mikrobiologi	70	75
Vestre Viken, Drammen	75	65
Akershus Universitetssykehus	162	109
HMR, Molde sh., Avd. for med. mikrobiologi	53	47
Fürst medisinsk laboratorium	485	357
Helse Fonna, Haugesund sh., Mikrobiologisk laboratorium	15	10
Helse Førde, Førde sentralsh., Mikrobiologisk avd.	12	8
Helse Stavanger, Stav. univ.sh., Mikrobiologisk avd.	118	94
HMR, Kristiansund sh., Fødeavd., føde/barsel	0	1
HMR, Ålesund sh., Avd. for med. mikrobiologi	12	18
Nordlandssh. Bodø, Mikrobiologisk avd.	34	22
Sh. Innlandet, Lillehammer, Avd. for mikrobiologi	74	43
Sørlandet sh., Kristiansand, Mikrobiologisk avd.	118	60
Unilabs Skien	52	43
Vestre Viken, Bærum sh., Avd. for med. mikrobiologi	42	47
Veterinærinstituttet, Oslo	4	2
Total	1815	1432

Tabell 1: Antall unike pasienter pr. laboratorium hittil i år sammenlignet med samme periode i fjor

Månedsvise utvikling



Figur 1: Antall MRSA stammer innsendt hver måned fra hele landet inneværende år sammenlignet med foregående år.

Aldersfordeling	Hittil i år		2022	
	Antall	%	Antall	%
0 - 10 år	233	12.27%	288	14.22%
10 - 20 år	175	9.37%	230	11.41%
20 - 30 år	306	17.65%	320	15.77%
30 - 40 år	344	18.59%	397	19.43%
40 - 50 år	231	12.93%	228	10.84%
50 - 60 år	158	8.66%	191	9.86%
60 - 70 år	124	6.74%	138	7.09%
70 - 80 år	133	7.50%	127	6.59%
80+ år	107	6.28%	100	4.79%
Total	1811	100%	2019	100%

Tabell 2: Antall pasienter så langt i år fordelt på alder sammenlignet med foregående år.

pvl		2022		Hittil i år	
		Antall	%	Antall	%
Methicillin resistent staphylococcus argenteus	Negativ	20	0.89%	32	1.59%
	Positiv	1	0.04%	0	0.00%
Methicillin-resistent staphylococcus aureus	Negativ	1527	67.90%	1317	65.29%
	Positiv	702	31.21%	668	33.12%
Total		2249	100%	2017	100%

Tabell 3: Andel pvl positive så langt i år sammenlignet med foregående år

Mikrobe	2022	Hittil i år
Methicillin resistent staphylococcus argenteus	21	32
Methicillin-resistent staphylococcus aureus	2229	1985

Tabell 4: Mikrobeoversikt hittil i år sammenlignet med foregående år.

CC		2022	Hittil i år
CC5	Ant. prøver	294	298
	Ant. pasienter	260	263
CC6	Ant. prøver	310	260
	Ant. pasienter	265	227
CC8	Ant. prøver	251	216
	Ant. pasienter	227	190
CC1	Ant. prøver	232	206
	Ant. pasienter	217	186
CC22	Ant. prøver	222	166
	Ant. pasienter	205	150
CC30	Ant. prøver	172	166
	Ant. pasienter	154	153
CC88	Ant. prøver	102	87
	Ant. pasienter	94	80
CC152	Ant. prøver	70	83
	Ant. pasienter	63	71
CC672	Ant. prøver	83	61
	Ant. pasienter	76	56
CC398	Ant. prøver	49	43
	Ant. pasienter	42	41
CC97	Ant. prøver	47	45
	Ant. pasienter	45	42
CC45	Ant. prøver	40	21
	Ant. pasienter	37	21
Andre	Ant. prøver	152	179
	Ant. pasienter	140	167
Total	Ant. prøver	2024	1830
	Ant. pasienter	1815	1637

Tabell 5: De 12 vanligste CC påvist i år og foregående år.

mecC		2022	Hittil i år
Positiv		3	1

Tabell 6: Ant. mecC påvist i år og foregående år.

Spa-typer		2022												2023										Total	
		jan	feb	mar	apr	mai	jun	jul	aug	sep	okt	nov	des	Total	jan	feb	mar	apr	mai	jun	jul	aug	sep		Total
t304	Ant. pasienter	8	9	17	16	15	19	16	24	33	24	32	19	210	26	16	33	28	27	16	13	25	17	184	382
	Ant. prøver	8	9	17	16	15	20	17	25	37	24	34	22	244	27	16	35	29	28	17	13	25	17	207	451
t127	Ant. pasienter	6	9	9	2	9	11	13	18	19	16	12	21	136	12	20	14	11	14	18	21	16	13	128	260
	Ant. prøver	6	9	10	2	9	11	13	19	19	17	12	21	148	12	20	14	11	14	21	24	16	13	145	293
t002	Ant. pasienter	7	8	6	6	15	15	12	21	5	8	14	15	122	13	12	16	12	9	10	17	23	10	112	225
	Ant. prøver	8	8	6	6	15	16	12	23	6	8	15	17	140	14	12	16	13	9	10	18	25	10	126	266
t008	Ant. pasienter	11	6	11	4	9	6	9	18	14	13	15	7	115	15	13	9	11	6	13	9	16	10	90	195
	Ant. prøver	11	8	11	4	10	6	9	19	14	13	15	7	127	15	13	9	11	6	13	9	17	11	104	231
t223	Ant. pasienter	9	10	16	9	10	4	8	5	14	9	9	9	108	4	8	8	8	7	7	12	11	18	77	179
	Ant. prøver	9	10	17	9	13	4	8	5	14	9	9	9	116	5	9	8	8	7	7	12	11	19	86	202
t021	Ant. pasienter	5	2	4	5	3	4	4	4	7	10	7	9	62	7	8	2	4	7	11	9	15	8	67	126
	Ant. prøver	5	2	4	5	3	6	4	4	7	10	7	9	66	7	8	2	4	7	12	9	17	9	75	141
t3841	Ant. pasienter	5	4	2	0	3	3	8	11	13	12	3	4	68	3	5	7	5	5	5	4	8	7	46	113
	Ant. prøver	6	4	2	0	3	3	9	11	14	12	3	4	71	3	5	7	5	6	5	4	8	7	50	121
t355	Ant. pasienter	5	2	1	1	3	3	5	4	8	10	6	5	48	4	7	6	9	8	4	6	7	9	56	100
	Ant. prøver	5	2	1	1	3	3	5	6	8	10	6	5	55	5	7	7	9	8	6	6	7	11	66	121
t1476	Ant. pasienter	8	3	5	7	2	1	3	5	6	3	9	6	54	4	6	4	3	3	3	5	9	4	39	89
	Ant. prøver	9	3	5	8	2	1	3	5	6	3	9	6	60	4	6	4	3	3	4	5	9	4	41	101
t019	Ant. pasienter	4	2	1	4	5	5	5	4	7	1	6	4	44	2	6	6	5	3	2	2	4	3	32	72
	Ant. prøver	4	2	1	4	5	5	5	4	7	1	7	5	50	2	6	6	5	3	2	2	4	4	34	84
t688	Ant. pasienter	4	3	0	0	2	4	1	4	3	3	3	3	28	1	7	4	2	9	6	5	5	8	42	68
	Ant. prøver	4	4	0	0	2	4	1	4	3	3	3	3	31	1	7	4	2	9	6	5	6	9	49	80
t005	Ant. pasienter	2	2	1	1	2	2	4	4	7	4	7	4	37	1	3	2	4	2	4	4	5	6	29	66
	Ant. prøver	3	2	1	1	2	2	4	4	7	4	7	4	41	1	3	2	4	2	4	4	5	6	31	72
Andre	Ant. pasienter	73	67	70	66	66	81	76	97	110	102	91	107	942	84	81	111	82	106	122	78	145	112	861	1750
	Ant. prøver	73	69	74	66	69	84	78	97	114	103	95	113	1035	84	82	114	84	109	124	81	150	114	942	1977
Total	Ant. pasienter	147	127	141	121	144	158	164	216	246	214	213	212	1961	176	192	221	183	206	219	185	287	224	1753	3595
	Ant. prøver	151	132	149	122	151	165	168	226	256	217	222	225	2184	180	194	227	187	211	231	192	300	234	1955	4139

Tabell 7: De 12 vanligste spa-typer påvist pr. måned i år og foregående år.

Resistensbestemmelse	2022				Hittil i år											
	Sensitiv		Intermediær		Resistent		Total		Sensitiv		Intermediær		Resistent		Total	
	#	%	#	%	#	%	#	%	#	%	#	%	#	%	#	%
Cefoksitin	0	0.00%	0	0.00%	2253	100.00%	2253	100	0	0.00%	0	0.00%	2023	100.00%	2023	100
Linezolid	2252	100.00%	0	0.00%	0	0.00%	2252	100	2017	99.80%	0	0.00%	4	0.20%	2021	100
Trimetoprim+sulfametoksazol	2195	97.56%	21	0.93%	34	1.51%	2250	100	1957	96.74%	32	1.58%	34	1.68%	2023	100
Gentamicin	1912	85.05%	0	0.00%	336	14.95%	2248	100	1680	83.13%	0	0.00%	341	16.87%	2021	100
Erytromycin	1380	61.42%	10	0.45%	857	38.14%	2247	100	1239	61.31%	4	0.20%	778	38.50%	2021	100
Fusidin	1889	84.03%	0	0.00%	359	15.97%	2248	100	1703	84.31%	0	0.00%	317	15.69%	2020	100
Vankomycin MIC	2242	99.96%	0	0.00%	1	0.04%	2243	100	2016	100.00%	0	0.00%	0	0.00%	2016	100
Tetrasyklin	1633	72.77%	1	0.04%	610	27.18%	2244	100	1407	70.10%	0	0.00%	600	29.90%	2007	100
Ciprofloksacin	0	0.00%	1534	68.67%	700	31.33%	2234	100	1	0.05%	1422	70.78%	586	29.17%	2009	100
Klindamycin	1867	84.29%	8	0.36%	340	15.35%	2215	100	1559	77.49%	0	0.00%	453	22.51%	2012	100
Rifampicin	2152	98.35%	5	0.23%	31	1.42%	2188	100	1980	98.36%	0	0.00%	33	1.64%	2013	100
Mupirocin	1942	95.38%	71	3.49%	23	1.13%	2036	100	1764	96.08%	52	2.83%	20	1.09%	1836	100

Tabell 8: Løpende oversikt over resistensbestemmelse i år og foregående år.

Fylke:

	2022	Hittil i år
Agder	95	120
Innlandet	116	75
Møre og Romsdal	93	69
Nordland	31	36
Oslo	464	418
Rogaland	160	153
Troms og Finnmark	112	72
Trøndelag	122	114
Ukjent	10	9
Vestfold og Telemark	118	114
Vestland	137	123
Viken	567	514

Tabell 9: Løpende oversikt over ant. unike pasienter fordelt på hjemkommune i år og foregående år.