

Nasjonalt referanselaboratorium MRSA

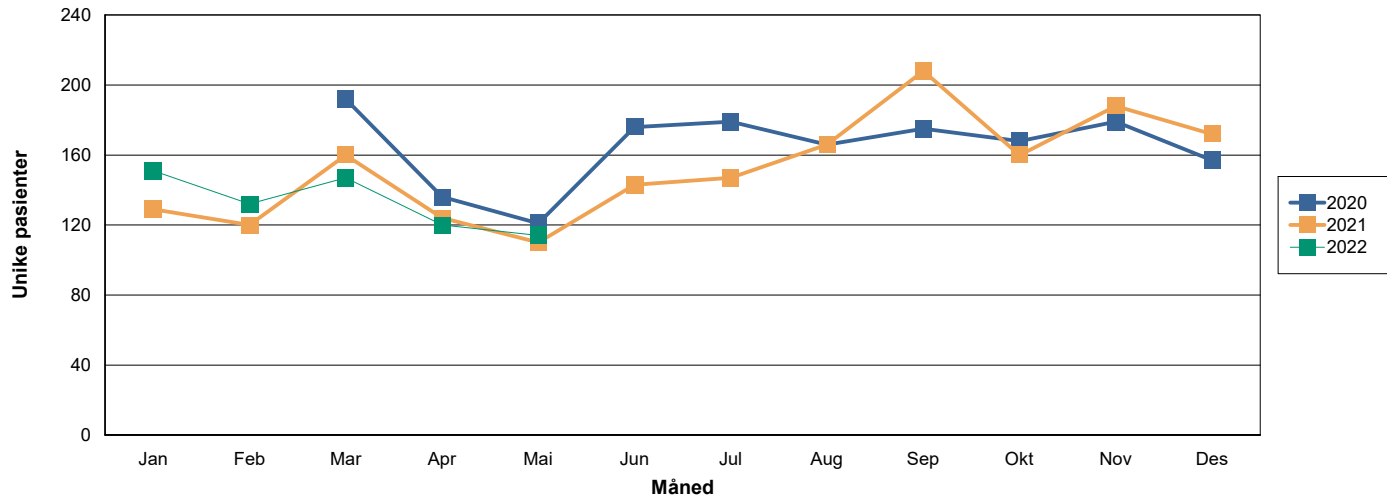
Rapportdato: 01.06.2022

Rapporten viser foreløpige tall frem til rapportdato

Fordelt på rekvirent	Hittil i år	Samme periode i fjor
Oslo Universitetssykehus	67	56
Sykehuset Østfold, Kalnes	33	35
Haukeland Universitetssykehus	50	32
Sykehuset i Vestfold, Tønsberg	19	22
Sykehuset Levanger	15	5
Universitetssykehuset i Nord Norge, Tromsø	41	38
STO, St. Olavs hosp., Avd. for med. mikrobiologi	40	32
AHUS, Akershus univ.sh., Mikrobiologisk avd.	44	50
Fürst medisinsk laboratorium	161	162
Helse Fonna, Haugesund sh., Mikrobiologisk laboratorium	4	8
Helse Førde, Førde sentralsh., Mikrobiologisk avd.	4	12
Helse Stavanger, Stav. univ.sh., Mikrobiologisk avd.	58	37
HMR, Molde sh., Avd. for med. mikrobiologi	19	7
HMR, Ålesund sh., Avd. for med. mikrobiologi	2	8
Nordlandssh. Bodø, Mikrobiologisk avd.	10	20
Sh. Innlandet, Lillehammer, Avd. for mikrobiologi	16	37
Sh. Telemark, Skien, Akuttmottak	1	0
Sørlandet sh., Kristiansand, Mikrobiologisk avd.	20	40
Unilabs Skien	22	18
Vestre Viken, Bærum sh., Avd. for med. mikrobiologi	23	30
Vestre Viken, Drammen sh., Avd. for med. mikrobiologi	25	18
Total	643	627

Tabell 1: Antall unike pasienter pr. laboratorium hittil i år sammenlignet med samme periode i fjor

Månedsvise utvikling



Figur 1: Antall MRSA stammer innsendt hver måned fra hele landet inneværende år sammenlignet med foregående år.

Aldersfordeling	2021		Hittil i år	
	Antall	%	Antall	%
0 - 10 år	281	16.43%	101	15.69%
10 - 20 år	179	10.12%	48	7.68%
20 - 30 år	300	17.03%	108	16.29%
30 - 40 år	326	18.90%	137	20.76%
40 - 50 år	191	11.08%	68	10.18%
50 - 60 år	154	9.59%	64	10.38%
60 - 70 år	98	5.82%	37	6.60%
70 - 80 år	101	6.40%	44	7.03%
80+ år	76	4.65%	36	5.40%
Total	1706	100%	643	100%

Tabell 2: Antall pasienter så langt i år fordelt på alder sammenlignet med foregående år.

pvl		2021		Hittil i år	
		Antall	%	Antall	%
Methicillin-resistent staphylococcus aureus	Negativ	1343	70.24%	484	70.25%
	Positiv	542	28.35%	200	29.03%
Methicillin resistent staphylococcus argenteus	Negativ	27	1.41%	5	0.73%
Total		1912	100%	689	100%

Tabell 3: Andel pvl positive så langt i år sammenlignet med foregående år

Mikrobe	2021	Hittil i år
Methicillin resistent staphylococcus argenteus	27	5
Methicillin-resistent staphylococcus aureus	1886	685

Tabell 4: Mikrobeoversikt hittil i år sammenlignet med foregående år.

CC		2021	Hittil i år
CC5	Ant. prøver	182	95
	Ant. pasienter	165	88
CC22	Ant. prøver	181	89
	Ant. pasienter	168	79
CC6	Ant. prøver	145	71
	Ant. pasienter	131	66
CC1	Ant. prøver	155	57
	Ant. pasienter	146	56
CC8	Ant. prøver	106	90
	Ant. pasienter	101	80
CC30	Ant. prøver	117	58
	Ant. pasienter	102	58
CC88	Ant. prøver	64	31
	Ant. pasienter	60	29
CC97	Ant. prøver	46	9
	Ant. pasienter	38	9
CC672	Ant. prøver	31	21
	Ant. pasienter	29	18
CC152	Ant. prøver	38	11
	Ant. pasienter	33	11
CC45	Ant. prøver	30	17
	Ant. pasienter	26	16
CC398	Ant. prøver	29	10
	Ant. pasienter	27	10
Andre	Ant. prøver	72	55
	Ant. pasienter	67	53
Total	Ant. prøver	1196	614
	Ant. pasienter	1087	572

Tabell 5: De 12 vanligste CC påvist i år og foregående år.

mecC		2021	Hittil i år
Positiv		2	1

Tabell 6: Ant. mecC påvist i år og foregående år.

Spa-typer		2021												2022						Total	
		jan	feb	mar	apr	mai	jun	jul	aug	sep	okt	nov	des	Total	jan	feb	mar	apr	mai		Total
t304	Ant. pasienter	12	5	17	5	2	10	13	10	9	9	14	5	104	8	9	17	16	10	56	155
	Ant. prøver	12	5	17	5	2	11	13	11	10	9	16	6	117	8	9	17	16	10	60	177
t223	Ant. pasienter	5	6	5	1	4	5	7	32	12	7	8	9	98	9	10	16	9	10	51	146
	Ant. prøver	5	6	5	1	4	5	8	32	13	7	9	9	104	9	10	17	9	13	58	162
t002	Ant. pasienter	5	4	6	6	9	11	2	11	8	5	6	6	75	7	7	6	6	13	39	111
	Ant. prøver	6	5	7	6	9	12	2	13	8	5	7	6	86	8	7	6	6	13	40	126
t127	Ant. pasienter	0	10	7	4	3	10	1	7	9	8	14	12	81	6	9	9	2	6	32	109
	Ant. prøver	0	11	8	5	3	10	1	7	9	8	15	12	89	6	9	10	2	6	33	122
t008	Ant. pasienter	3	3	3	3	6	4	7	2	8	3	5	2	48	11	6	11	4	7	38	85
	Ant. prøver	3	3	4	4	6	4	7	2	8	3	5	2	51	11	8	11	4	8	42	93
t021	Ant. pasienter	0	1	5	0	2	1	2	3	11	4	5	0	30	5	2	4	5	3	19	49
	Ant. prøver	0	2	6	0	2	1	2	3	11	4	5	0	36	5	2	4	5	3	19	55
t019	Ant. pasienter	1	1	2	3	4	3	2	2	6	2	4	3	32	4	2	1	4	4	15	46
	Ant. prøver	1	1	3	3	5	3	3	2	6	2	4	4	37	4	2	1	4	4	15	52
t1476	Ant. pasienter	4	3	3	2	0	0	2	2	2	1	1	3	22	8	3	5	7	0	22	44
	Ant. prøver	4	3	3	2	0	0	2	2	2	1	1	3	23	9	3	5	8	0	25	48
t005	Ant. pasienter	4	7	6	2	0	1	0	4	2	2	1	1	28	2	2	1	1	1	7	35
	Ant. prøver	4	7	6	2	0	1	0	4	2	2	1	1	30	3	2	1	1	1	8	38
t355	Ant. pasienter	1	1	2	2	1	3	2	1	3	4	2	4	24	5	2	1	1	1	10	33
	Ant. prøver	1	1	2	2	1	3	2	1	3	5	2	6	29	5	2	1	1	1	10	39
t3841	Ant. pasienter	1	2	0	0	3	1	6	2	1	3	1	0	19	5	4	2	0	2	13	31
	Ant. prøver	1	2	0	0	4	1	6	2	1	3	1	0	21	6	4	2	0	2	14	35
t363	Ant. pasienter	0	0	1	1	0	2	0	1	5	6	3	3	20	0	3	3	3	1	10	30
	Ant. prøver	0	0	1	1	0	3	0	1	5	6	3	3	23	0	3	3	3	1	10	33
Andre	Ant. pasienter	52	44	65	37	41	47	63	52	53	49	59	60	600	76	68	66	59	52	309	886
	Ant. prøver	52	45	69	38	43	47	64	55	56	55	62	64	650	76	71	70	59	55	331	981
Total	Ant. pasienter	88	87	122	66	75	98	105	128	127	102	123	108	1174	146	127	140	117	110	619	1749
	Ant. prøver	89	91	131	69	79	101	110	135	134	110	131	116	1296	150	132	148	118	117	665	1961

Tabell 7: De 12 vanligste spa-typer påvist pr. måned i år og foregående år.

Resistensbestemmelse	2021				Hittil i år											
	Sensitiv		Intermediær		Resistent		Total		Sensitiv		Intermediær		Resistent		Total	
	#	%	#	%	#	%	#	%	#	%	#	%	#	%	#	%
Cefoksitin	2	0.10%	0	0.00%	1909	99.90%	1911	100	0	0.00%	0	0.00%	690	100.00%	690	100
Trimetoprim+sulfametoksazol	1838	96.18%	34	1.78%	39	2.04%	1911	100	678	98.40%	8	1.16%	3	0.44%	689	100
Erytromycin	1224	64.12%	6	0.31%	679	35.57%	1909	100	433	62.84%	2	0.29%	254	36.87%	689	100
Fusidin	1626	85.22%	0	0.00%	282	14.78%	1908	100	590	85.63%	0	0.00%	99	14.37%	689	100
Gentamicin	1670	87.57%	0	0.00%	237	12.43%	1907	100	604	87.66%	0	0.00%	85	12.34%	689	100
Linezolid	1905	100.00%	0	0.00%	0	0.00%	1905	100	685	99.42%	0	0.00%	4	0.58%	689	100
Tetrasyklin	1411	74.30%	7	0.37%	481	25.33%	1899	100	513	74.46%	1	0.15%	175	25.40%	689	100
Vankomycin MIC	1894	100.00%	0	0.00%	0	0.00%	1894	100	685	100.00%	0	0.00%	0	0.00%	685	100
Klindamycin	1526	80.19%	29	1.52%	348	18.29%	1903	100	609	90.22%	5	0.74%	61	9.04%	675	100
Ciprofloksacin	107	5.82%	1272	69.24%	458	24.93%	1837	100	0	0.00%	486	70.85%	200	29.15%	686	100
Rifampicin	1816	98.53%	12	0.65%	15	0.81%	1843	100	662	98.66%	5	0.75%	4	0.60%	671	100
Mupirocin	1618	94.73%	87	5.09%	3	0.18%	1708	100	594	95.19%	26	4.17%	4	0.64%	624	100

Tabell 8: Løpende oversikt over resistensbestemmelse i år og foregående år.

Fylke:

	2021	Hittil i år	Total
Agder	79	18	94
Innlandet	117	28	145
Møre og Romsdal	45	26	71
Nordland	55	9	64
Oslo	374	143	504
Rogaland	140	69	205
Troms og Finnmark	67	40	107
Trøndelag	124	58	174
Ukjent	44	9	49
Vestfold og Telemark	95	38	128
Vestland	124	47	171
Viken	444	158	583
Total	1706	643	2293

Tabell 9: Løpende oversikt over ant. pasienter fordelt på hjemkommune i år og foregående år.