

# Nasjonalt referanselaboratorium MRSA

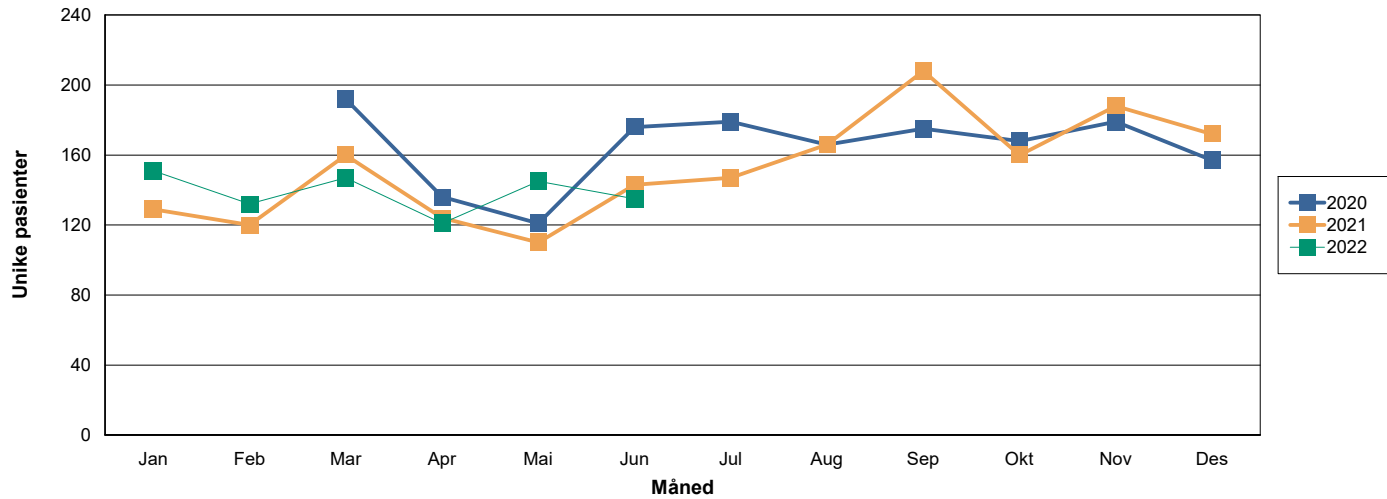
Rapportdato: 01.07.2022

Rapporten viser foreløpige tall frem til rapportdato

Fordelt på rekvirent	Hittil i år	Samme periode i fjor
Oslo Universitetssykehus	88	70
Sykehuset Østfold, Kalnes	44	48
Haukeland Universitetssykehus	60	39
Sykehuset i Vestfold, Tønsberg	21	26
Sykehuset Levanger	18	5
Universitetssykehuset i Nord Norge, Tromsø	51	44
STO, St. Olavs hosp., Avd. for med. mikrobiologi	48	40
AHUS, Akershus univ.sh., Mikrobiologisk avd.	53	60
Fürst medisinsk laboratorium	195	202
Helse Fonna, Haugesund sh., Mikrobiologisk laboratorium	4	9
Helse Førde, Førde sentralsh., Mikrobiologisk avd.	4	12
Helse Stavanger, Stav. univ.sh., Mikrobiologisk avd.	65	45
HMR, Molde sh., Avd. for med. mikrobiologi	25	8
HMR, Ålesund sh., Avd. for med. mikrobiologi	4	10
Nordlandssh. Bodø, Mikrobiologisk avd.	14	22
Sh. Innlandet, Lillehammer, Avd. for mikrobiologi	21	48
Sh. Telemark, Skien, Akuttmottak	1	0
Sørlandet sh., Kristiansand, Mikrobiologisk avd.	25	41
Unilabs Skien	31	24
Vestre Viken, Bærum sh., Avd. for med. mikrobiologi	32	34
Vestre Viken, Drammen sh., Avd. for med. mikrobiologi	38	25
<b>Total</b>	<b>803</b>	<b>759</b>

Tabell 1: Antall unike pasienter pr. laboratorium hittil i år sammenlignet med samme periode i fjor

## Månedsvise utvikling



Figur 1: Antall MRSA stammer innsendt hver måned fra hele landet inneværende år sammenlignet med foregående år.

Aldersfordeling	2021		Hittil i år	
	Antall	%	Antall	%
0 - 10 år	281	16.43%	123	15.25%
10 - 20 år	179	10.12%	74	9.25%
20 - 30 år	300	17.03%	129	15.56%
30 - 40 år	326	18.90%	165	20.28%
40 - 50 år	191	11.08%	91	11.00%
50 - 60 år	154	9.59%	81	10.53%
60 - 70 år	98	5.82%	48	6.64%
70 - 80 år	101	6.40%	52	6.68%
80+ år	76	4.65%	40	4.80%
<b>Total</b>	<b>1706</b>	<b>100%</b>	<b>803</b>	<b>100%</b>

Tabell 2: Antall pasienter så langt i år fordelt på alder sammenlignet med foregående år.

pvl		2021		Hittil i år	
		Antall	%	Antall	%
Methicillin resistent staphylococcus argenteus	Negativ	27	1.41%	5	0.58%
	Positiv	0	0.00%	1	0.12%
Methicillin-resistent staphylococcus aureus	Negativ	1343	70.24%	594	68.91%
	Positiv	542	28.35%	262	30.39%
<b>Total</b>		<b>1912</b>	<b>100%</b>	<b>862</b>	<b>100%</b>

Tabell 3: Andel pvl positive så langt i år sammenlignet med foregående år

Mikrobe	2021	Hittil i år
Methicillin resistent staphylococcus argenteus	27	6
Methicillin-resistent staphylococcus aureus	1886	857

Tabell 4: Mikrobeoversikt hittil i år sammenlignet med foregående år.

CC		2021	Hittil i år
CC5	Ant. prøver	182	124
	Ant. pasienter	165	116
CC22	Ant. prøver	181	100
	Ant. pasienter	168	90
CC6	Ant. prøver	145	96
	Ant. pasienter	131	88
CC1	Ant. prøver	155	80
	Ant. pasienter	146	78
CC8	Ant. prøver	106	104
	Ant. pasienter	101	92
CC30	Ant. prøver	117	77
	Ant. pasienter	102	74
CC88	Ant. prøver	64	40
	Ant. pasienter	60	37
CC152	Ant. prøver	38	18
	Ant. pasienter	33	18
CC97	Ant. prøver	46	10
	Ant. pasienter	38	10
CC672	Ant. prøver	31	24
	Ant. pasienter	29	21
CC45	Ant. prøver	30	19
	Ant. pasienter	26	17
CC398	Ant. prøver	29	14
	Ant. pasienter	27	14
Andre	Ant. prøver	72	66
	Ant. pasienter	67	64
Total	Ant. prøver	1196	772
	Ant. pasienter	1087	718

Tabell 5: De 12 vanligste CC påvist i år og foregående år.

mecC	2021	Hittil i år
Positiv	2	1

Tabell 6: Ant. mecC påvist i år og foregående år.

Spa-typer		2021												2022							Total	
		jan	feb	mar	apr	mai	jun	jul	aug	sep	okt	nov	des	Total	jan	feb	mar	apr	mai	jun		Total
t304	Ant. pasienter	12	5	17	5	2	10	13	10	9	9	14	5	104	8	9	17	16	14	16	74	173
	Ant. prøver	12	5	17	5	2	11	13	11	10	9	16	6	117	8	9	17	16	14	17	81	198
t223	Ant. pasienter	5	6	5	1	4	5	7	32	12	7	8	9	98	9	10	16	9	10	4	55	149
	Ant. prøver	5	6	5	1	4	5	8	32	13	7	9	9	104	9	10	17	9	13	4	62	166
t002	Ant. pasienter	5	4	6	6	9	11	2	11	8	5	6	6	75	7	7	6	6	15	13	54	126
	Ant. prøver	6	5	7	6	9	12	2	13	8	5	7	6	86	8	7	6	6	15	13	55	141
t127	Ant. pasienter	0	10	7	4	3	10	1	7	9	8	14	12	81	6	9	9	2	9	10	44	121
	Ant. prøver	0	11	8	5	3	10	1	7	9	8	15	12	89	6	9	10	2	9	10	46	135
t008	Ant. pasienter	3	3	3	3	6	4	7	2	8	3	5	2	48	11	6	11	4	9	5	44	91
	Ant. prøver	3	3	4	4	6	4	7	2	8	3	5	2	51	11	8	11	4	10	5	49	100
t019	Ant. pasienter	1	1	2	3	4	3	2	2	6	2	4	3	32	4	2	1	4	5	5	20	51
	Ant. prøver	1	1	3	3	5	3	3	2	6	2	4	4	37	4	2	1	4	5	5	21	58
t021	Ant. pasienter	0	1	5	0	2	1	2	3	11	4	5	0	30	5	2	4	5	3	2	21	51
	Ant. prøver	0	2	6	0	2	1	2	3	11	4	5	0	36	5	2	4	5	3	4	23	59
t1476	Ant. pasienter	4	3	3	2	0	0	2	2	2	1	1	3	22	8	3	5	7	2	1	25	47
	Ant. prøver	4	3	3	2	0	0	2	2	2	1	1	3	23	9	3	5	8	2	1	28	51
t005	Ant. pasienter	4	7	6	2	0	1	0	4	2	2	1	1	28	2	2	1	1	2	2	10	38
	Ant. prøver	4	7	6	2	0	1	0	4	2	2	1	1	30	3	2	1	1	2	2	11	41
t355	Ant. pasienter	1	1	2	2	1	3	2	1	3	4	2	4	24	5	2	1	1	3	3	15	38
	Ant. prøver	1	1	2	2	1	3	2	1	3	5	2	6	29	5	2	1	1	3	3	15	44
t363	Ant. pasienter	0	0	1	1	0	2	0	1	5	6	3	3	20	0	3	3	3	2	4	15	35
	Ant. prøver	0	0	1	1	0	3	0	1	5	6	3	3	23	0	3	3	3	2	4	15	38
t3841	Ant. pasienter	1	2	0	0	3	1	6	2	1	3	1	0	19	5	4	2	0	3	2	16	34
	Ant. prøver	1	2	0	0	4	1	6	2	1	3	1	0	21	6	4	2	0	3	2	17	38
Andre	Ant. pasienter	52	44	65	37	41	47	63	52	53	49	59	60	600	76	68	67	62	66	63	388	964
	Ant. prøver	52	45	69	38	43	47	64	55	56	55	62	64	650	76	71	71	62	69	65	414	1064
Total	Ant. pasienter	88	87	122	66	75	98	105	128	127	102	123	108	1174	146	127	141	120	143	130	779	1907
	Ant. prøver	89	91	131	69	79	101	110	135	134	110	131	116	1296	150	132	149	121	150	135	837	2133

Tabell 7: De 12 vanligste spa-typer påvist pr. måned i år og foregående år.

Resistensbestemmelse	2021				Hittil i år											
	Sensitiv		Intermediær		Resistent		Total		Sensitiv		Intermediær		Resistent		Total	
	#	%	#	%	#	%	#	%	#	%	#	%	#	%	#	%
Cefoksitin	2	0.10%	0	0.00%	1909	99.90%	1911	100	0	0.00%	0	0.00%	863	100.00%	863	100
Trimetoprim+sulfametoksazol	1838	96.18%	34	1.78%	39	2.04%	1911	100	848	98.38%	9	1.04%	5	0.58%	862	100
Fusidin	1626	85.22%	0	0.00%	282	14.78%	1908	100	732	85.02%	0	0.00%	129	14.98%	861	100
Gentamicin	1670	87.57%	0	0.00%	237	12.43%	1907	100	755	87.59%	0	0.00%	107	12.41%	862	100
Erytromycin	1224	64.12%	6	0.31%	679	35.57%	1909	100	530	61.70%	3	0.35%	326	37.95%	859	100
Linezolid	1905	100.00%	0	0.00%	0	0.00%	1905	100	857	99.42%	0	0.00%	5	0.58%	862	100
Tetrasyklin	1411	74.30%	7	0.37%	481	25.33%	1899	100	639	74.13%	1	0.12%	222	25.75%	862	100
Vankomycin MIC	1894	100.00%	0	0.00%	0	0.00%	1894	100	860	100.00%	0	0.00%	0	0.00%	860	100
Klindamycin	1526	80.19%	29	1.52%	348	18.29%	1903	100	761	90.60%	6	0.71%	73	8.69%	840	100
Ciprofloksacin	107	5.82%	1272	69.24%	458	24.93%	1837	100	0	0.00%	607	70.66%	252	29.34%	859	100
Rifampicin	1816	98.53%	12	0.65%	15	0.81%	1843	100	828	98.45%	5	0.59%	8	0.95%	841	100
Mupirocin	1618	94.73%	87	5.09%	3	0.18%	1708	100	745	95.03%	32	4.08%	7	0.89%	784	100

Tabell 8: Løpende oversikt over resistensbestemmelse i år og foregående år.

**Fylke:**

	<b>2021</b>	<b>Hittil i år</b>
<b>Agder</b>	80	23
<b>Innlandet</b>	115	35
<b>Møre og Romsdal</b>	45	33
<b>Nordland</b>	55	12
<b>Oslo</b>	372	183
<b>Rogaland</b>	140	77
<b>Troms og Finnmark</b>	66	50
<b>Trøndelag</b>	123	67
<b>Ukjent</b>	44	10
<b>Vestfold og Telemark</b>	96	47
<b>Vestland</b>	124	58
<b>Viken</b>	448	208

**Tabell 9: Løpende oversikt over ant. unike pasienter fordelt på hjemkommune i år og foregående år.**