

# Nasjonalt referanselaboratorium MRSA

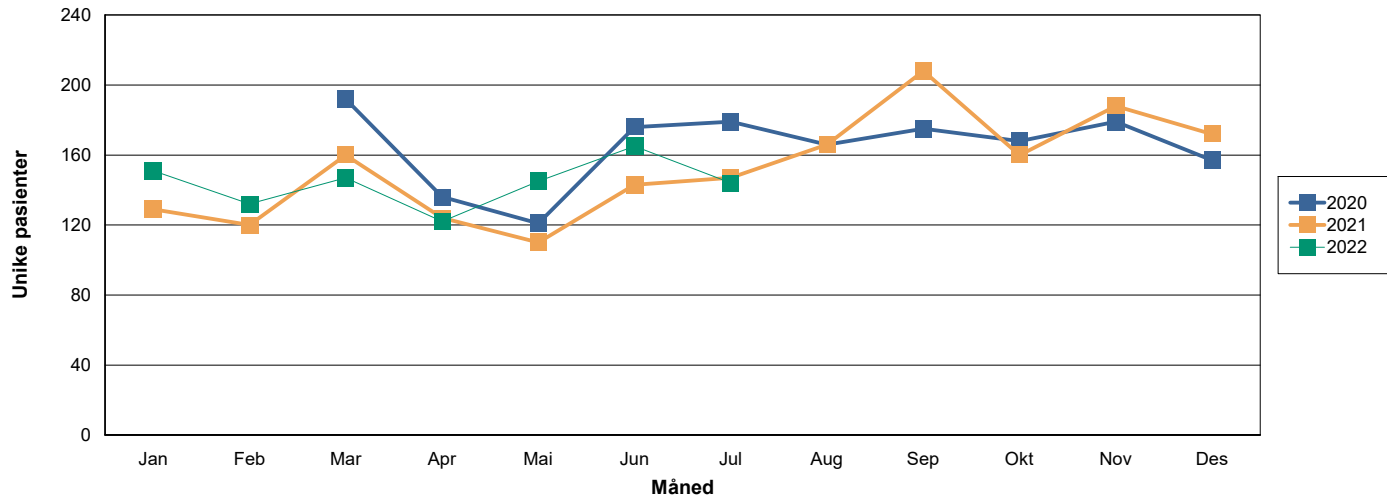
Rapportdato: 01.08.2022

Rapporten viser foreløpige tall frem til rapportdato

Fordelt på rekvirent	Hittil i år	Samme periode i fjor
Oslo Universitetssykehus	114	89
Sykehuset Østfold, Kalnes	54	57
Haukeland Universitetssykehus	66	48
Sykehuset i Vestfold, Tønsberg	27	33
Sykehuset Levanger	18	9
Universitetssykehuset i Nord Norge, Tromsø	64	45
STO, St. Olavs hosp., Avd. for med. mikrobiologi	56	46
Vestre Viken, Drammen	48	28
AHUS, Akershus univ.sh., Mikrobiologisk avd.	68	79
Fürst medisinsk laboratorium	232	223
Helse Fonna, Haugesund sh., Mikrobiologisk laboratorium	9	10
Helse Førde, Førde sentralsh., Mikrobiologisk avd.	4	14
Helse Stavanger, Stav. univ.sh., Mikrobiologisk avd.	69	53
HMR, Molde sh., Avd. for med. mikrobiologi	29	12
HMR, Ålesund sh., Avd. for med. mikrobiologi	9	10
Nordlandssh. Bodø, Mikrobiologisk avd.	16	26
Sh. Innlandet, Lillehammer, Avd. for mikrobiologi	25	55
Sh. Telemark, Skien, Akuttmottak	1	0
Sørlandet sh., Kristiansand, Mikrobiologisk avd.	33	45
Unilabs Skien	38	25
Vestre Viken, Bærum sh., Avd. for med. mikrobiologi	38	39
<b>Total</b>	<b>967</b>	<b>886</b>

Tabell 1: Antall unike pasienter pr. laboratorium hittil i år sammenlignet med samme periode i fjor

## Månedsvise utvikling



Figur 1: Antall MRSA stammer innsendt hver måned fra hele landet inneværende år sammenlignet med foregående år.

Aldersfordeling	2021		Hittil i år	
	Antall	%	Antall	%
0 - 10 år	281	16.43%	144	15.12%
10 - 20 år	179	10.12%	84	8.61%
20 - 30 år	300	17.03%	159	16.22%
30 - 40 år	326	18.90%	199	20.12%
40 - 50 år	191	11.08%	110	11.00%
50 - 60 år	154	9.59%	100	10.76%
60 - 70 år	98	5.82%	58	6.44%
70 - 80 år	101	6.40%	62	6.61%
80+ år	76	4.65%	51	5.12%
<b>Total</b>	<b>1706</b>	<b>100%</b>	<b>967</b>	<b>100%</b>

Tabell 2: Antall pasienter så langt i år fordelt på alder sammenlignet med foregående år.

pvl		2021		Hittil i år	
		Antall	%	Antall	%
Methicillin resistent staphylococcus argenteus	Negativ	27	1.41%	9	0.86%
	Positiv	0	0.00%	1	0.10%
Methicillin-resistent staphylococcus aureus	Negativ	1343	70.24%	726	69.67%
	Positiv	542	28.35%	306	29.37%
<b>Total</b>		<b>1912</b>	<b>100%</b>	<b>1042</b>	<b>100%</b>

Tabell 3: Andel pvl positive så langt i år sammenlignet med foregående år

Mikrobe	2021	Hittil i år
Methicillin resistent staphylococcus argenteus	27	10
Methicillin-resistent staphylococcus aureus	1886	1033

Tabell 4: Mikrobeoversikt hittil i år sammenlignet med foregående år.

CC		2021	Hittil i år
CC5	Ant. prøver	182	146
	Ant. pasienter	165	136
CC22	Ant. prøver	181	117
	Ant. pasienter	168	106
CC6	Ant. prøver	145	126
	Ant. pasienter	131	115
CC1	Ant. prøver	155	100
	Ant. pasienter	146	95
CC8	Ant. prøver	106	117
	Ant. pasienter	101	104
CC30	Ant. prøver	117	90
	Ant. pasienter	102	87
CC88	Ant. prøver	64	49
	Ant. pasienter	60	45
CC672	Ant. prøver	31	32
	Ant. pasienter	29	28
CC152	Ant. prøver	38	22
	Ant. pasienter	33	20
CC97	Ant. prøver	46	13
	Ant. pasienter	38	13
CC45	Ant. prøver	30	25
	Ant. pasienter	26	22
CC398	Ant. prøver	29	18
	Ant. pasienter	27	18
Andre	Ant. prøver	72	76
	Ant. pasienter	67	73
Total	Ant. prøver	1196	931
	Ant. pasienter	1087	861

Tabell 5: De 12 vanligste CC påvist i år og foregående år.

mecC	2021	Hittil i år
Positiv	2	2

Tabell 6: Ant. mecC påvist i år og foregående år.

Spa-typer		2021												2022										Total
		jan	feb	mar	apr	mai	jun	jul	aug	sep	okt	nov	des	Total	jan	feb	mar	apr	mai	jun	jul	Total		
t304	Ant. pasienter	12	5	17	5	2	10	13	10	9	9	14	5	104	8	9	17	16	14	19	15	91	190	
	Ant. prøver	12	5	17	5	2	11	13	11	10	9	16	6	117	8	9	17	16	14	20	15	99	216	
t223	Ant. pasienter	5	6	5	1	4	5	7	32	12	7	8	9	98	9	10	16	9	10	4	7	62	156	
	Ant. prøver	5	6	5	1	4	5	8	32	13	7	9	9	104	9	10	17	9	13	4	7	69	173	
t002	Ant. pasienter	5	4	6	6	9	11	2	11	8	5	6	6	75	7	7	6	6	15	15	8	64	136	
	Ant. prøver	6	5	7	6	9	12	2	13	8	5	7	6	86	8	7	6	6	15	16	8	66	152	
t127	Ant. pasienter	0	10	7	4	3	10	1	7	9	8	14	12	81	6	9	9	2	9	11	13	57	134	
	Ant. prøver	0	11	8	5	3	10	1	7	9	8	15	12	89	6	9	10	2	9	11	13	60	149	
t008	Ant. pasienter	3	3	3	3	6	4	7	2	8	3	5	2	48	11	6	11	4	9	5	6	50	97	
	Ant. prøver	3	3	4	4	6	4	7	2	8	3	5	2	51	11	8	11	4	10	5	6	55	106	
t019	Ant. pasienter	1	1	2	3	4	3	2	2	6	2	4	3	32	4	2	1	4	5	5	5	25	56	
	Ant. prøver	1	1	3	3	5	3	3	2	6	2	4	4	37	4	2	1	4	5	5	5	26	63	
t021	Ant. pasienter	0	1	5	0	2	1	2	3	11	4	5	0	30	5	2	4	5	3	4	3	26	56	
	Ant. prøver	0	2	6	0	2	1	2	3	11	4	5	0	36	5	2	4	5	3	6	3	28	64	
t1476	Ant. pasienter	4	3	3	2	0	0	2	2	2	1	1	3	22	8	3	5	7	2	1	2	27	48	
	Ant. prøver	4	3	3	2	0	0	2	2	2	1	1	3	23	9	3	5	8	2	1	2	30	53	
t005	Ant. pasienter	4	7	6	2	0	1	0	4	2	2	1	1	28	2	2	1	1	2	2	4	13	41	
	Ant. prøver	4	7	6	2	0	1	0	4	2	2	1	1	30	3	2	1	1	2	2	4	15	45	
t355	Ant. pasienter	1	1	2	2	1	3	2	1	3	4	2	4	24	5	2	1	1	3	3	4	17	40	
	Ant. prøver	1	1	2	2	1	3	2	1	3	5	2	6	29	5	2	1	1	3	3	4	19	48	
t3841	Ant. pasienter	1	2	0	0	3	1	6	2	1	3	1	0	19	5	4	2	0	3	3	6	23	40	
	Ant. prøver	1	2	0	0	4	1	6	2	1	3	1	0	21	6	4	2	0	3	3	7	25	46	
t363	Ant. pasienter	0	0	1	1	0	2	0	1	5	6	3	3	20	0	3	3	3	2	7	0	18	37	
	Ant. prøver	0	0	1	1	0	3	0	1	5	6	3	3	23	0	3	3	3	2	7	0	18	41	
Andre	Ant. pasienter	52	44	65	37	41	47	63	52	53	49	59	60	600	76	68	67	63	66	78	61	459	1031	
	Ant. prøver	52	45	69	38	43	47	64	55	56	55	62	64	650	76	71	71	63	69	81	63	494	1144	
Total	Ant. pasienter	88	87	122	66	75	98	105	128	127	102	123	108	1174	146	127	141	121	143	157	134	930	2051	
	Ant. prøver	89	91	131	69	79	101	110	135	134	110	131	116	1296	150	132	149	122	150	164	137	1004	2300	

Tabell 7: De 12 vanligste spa-typer påvist pr. måned i år og foregående år.

Resistensbestemmelse	2021				Hittil i år											
	Sensitiv		Intermediær		Resistent		Total		Sensitiv		Intermediær		Resistent		Total	
	#	%	#	%	#	%	#	%	#	%	#	%	#	%	#	%
<b>Cefoksitin</b>	2	0.10%	0	0.00%	1909	99.90%	1911	100	0	0.00%	0	0.00%	1043	100.00%	1043	100
<b>Trimetoprim+sulfametoksazol</b>	1838	96.18%	34	1.78%	39	2.04%	1911	100	1021	97.98%	13	1.25%	8	0.77%	1042	100
<b>Fusidin</b>	1626	85.22%	0	0.00%	282	14.78%	1908	100	893	85.78%	0	0.00%	148	14.22%	1041	100
<b>Gentamicin</b>	1670	87.57%	0	0.00%	237	12.43%	1907	100	902	86.56%	0	0.00%	140	13.44%	1042	100
<b>Erytromycin</b>	1224	64.12%	6	0.31%	679	35.57%	1909	100	644	61.98%	6	0.58%	389	37.44%	1039	100
<b>Linezolid</b>	1905	100.00%	0	0.00%	0	0.00%	1905	100	1036	99.42%	0	0.00%	6	0.58%	1042	100
<b>Tetrasyklin</b>	1411	74.30%	7	0.37%	481	25.33%	1899	100	770	73.90%	1	0.10%	271	26.01%	1042	100
<b>Vankomycin MIC</b>	1894	100.00%	0	0.00%	0	0.00%	1894	100	1040	100.00%	0	0.00%	0	0.00%	1040	100
<b>Klindamycin</b>	1526	80.19%	29	1.52%	348	18.29%	1903	100	899	88.22%	7	0.69%	113	11.09%	1019	100
<b>Ciprofloksacin</b>	107	5.82%	1272	69.24%	458	24.93%	1837	100	0	0.00%	727	70.11%	310	29.89%	1037	100
<b>Rifampicin</b>	1816	98.53%	12	0.65%	15	0.81%	1843	100	997	98.23%	5	0.49%	13	1.28%	1015	100
<b>Mupirocin</b>	1618	94.73%	87	5.09%	3	0.18%	1708	100	889	94.47%	43	4.57%	9	0.96%	941	100

Tabell 8: Løpende oversikt over resistensbestemmelse i år og foregående år.

**Fylke:**

	<b>2021</b>	<b>Hittil i år</b>
<b>Agder</b>	81	30
<b>Innlandet</b>	115	41
<b>Møre og Romsdal</b>	46	42
<b>Nordland</b>	53	16
<b>Oslo</b>	370	233
<b>Rogaland</b>	140	83
<b>Troms og Finnmark</b>	68	60
<b>Trøndelag</b>	122	74
<b>Ukjent</b>	43	10
<b>Vestfold og Telemark</b>	96	60
<b>Vestland</b>	124	67
<b>Viken</b>	450	251

**Tabell 9: Løpende oversikt over ant. unike pasienter fordelt på hjemkommune i år og foregående år.**