

Nasjonalt referanselaboratorium MRSA

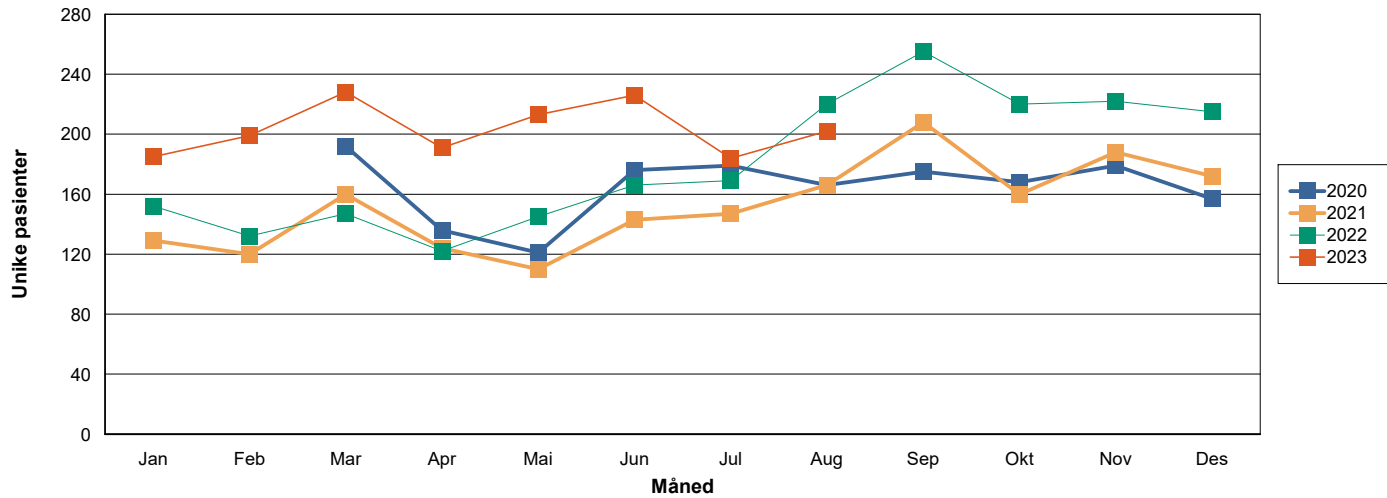
Rapportdato: 01.09.2023

Rapporten viser foreløpige tall frem til rapportdato

Fordelt på rekvirent	Hittil i år	Samme periode i fjor
Oslo Universitetssykehus	171	152
Sykehuset Østfold, Kalnes	113	67
Haukeland Universitetssykehus	97	84
Sykehuset i Vestfold, Tønsberg	66	40
Sykehuset Levanger	19	19
Universitetssykehuset i Nord Norge, Tromsø	61	78
STO, St. Olavs hosp., Avd. for med. mikrobiologi	60	63
Vestre Viken, Drammen	61	55
Akershus Universitetssykehus	142	93
HMR, Molde sh., Avd. for med. mikrobiologi	46	43
Fürst medisinsk laboratorium	397	296
Helse Fonna, Haugesund sh., Mikrobiologisk laboratorium	15	10
Helse Førde, Førde sentralsh., Mikrobiologisk avd.	11	6
Helse Stavanger, Stav. univ.sh., Mikrobiologisk avd.	105	82
HMR, Ålesund sh., Avd. for med. mikrobiologi	11	10
Nordlandssh. Bodø, Mikrobiologisk avd.	22	18
Sh. Innlandet, Lillehammer, Avd. for mikrobiologi	56	34
Sørlandet sh., Kristiansand, Mikrobiologisk avd.	97	46
Unilabs Skien	40	42
Vestre Viken, Bærum sh., Avd. for med. mikrobiologi	34	40
Veterinærinstituttet, Oslo	2	2
Total	1514	1205

Tabell 1: Antall unike pasienter pr. laboratorium hittil i år sammenlignet med samme periode i fjor

Månedsvise utvikling



Figur 1: Antall MRSA stammer innsendt hver måned fra hele landet inneværende år sammenlignet med foregående år.

Aldersfordeling	Hittil i år		2022	
	Antall	%	Antall	%
0 - 10 år	191	11.85%	288	14.22%
10 - 20 år	140	9.04%	230	11.41%
20 - 30 år	251	17.33%	320	15.77%
30 - 40 år	287	18.76%	397	19.43%
40 - 50 år	198	13.36%	228	10.84%
50 - 60 år	128	8.40%	191	9.86%
60 - 70 år	108	7.13%	138	7.09%
70 - 80 år	116	7.86%	127	6.59%
80+ år	93	6.26%	100	4.79%
Total	1512	100%	2019	100%

Tabell 2: Antall pasienter så langt i år fordelt på alder sammenlignet med foregående år.

pvl		2022		Hittil i år	
		Antall	%	Antall	%
Methicillin resistent staphylococcus argenteus	Negativ	20	0.89%	23	1.37%
	Positiv	1	0.04%	0	0.00%
Methicillin-resistent staphylococcus aureus	Negativ	1527	67.90%	1099	65.65%
	Positiv	702	31.21%	552	32.97%
Total		2249	100%	1674	100%

Tabell 3: Andel pvl positive så langt i år sammenlignet med foregående år

Mikrobe	2022	Hittil i år
Methicillin resistent staphylococcus argenteus	21	23
Methicillin-resistent staphylococcus aureus	2229	1651

Tabell 4: Mikrobeoversikt hittil i år sammenlignet med foregående år.

CC		2022	Hittil i år
CC5	Ant. prøver	294	248
	Ant. pasienter	260	225
CC6	Ant. prøver	310	221
	Ant. pasienter	265	191
CC8	Ant. prøver	251	183
	Ant. pasienter	227	161
CC1	Ant. prøver	232	177
	Ant. pasienter	217	159
CC22	Ant. prøver	222	131
	Ant. pasienter	205	122
CC30	Ant. prøver	172	128
	Ant. pasienter	154	122
CC88	Ant. prøver	102	68
	Ant. pasienter	94	62
CC152	Ant. prøver	70	67
	Ant. pasienter	63	57
CC672	Ant. prøver	83	50
	Ant. pasienter	76	46
CC398	Ant. prøver	49	40
	Ant. pasienter	42	38
CC97	Ant. prøver	47	39
	Ant. pasienter	45	36
CC45	Ant. prøver	40	15
	Ant. pasienter	37	15
Andre	Ant. prøver	152	153
	Ant. pasienter	140	142
Total	Ant. prøver	2024	1519
	Ant. pasienter	1815	1369

Tabell 5: De 12 vanligste CC påvist i år og foregående år.

mecC		2022	Hittil i år
Positiv		3	1

Tabell 6: Ant. mecC påvist i år og foregående år.

Spa-typer		2022												2023										Total
		jan	feb	mar	apr	mai	jun	jul	aug	sep	okt	nov	des	Total	jan	feb	mar	apr	mai	jun	jul	aug	Total	
t304	Ant. pasienter	8	9	17	16	15	19	16	24	33	24	32	19	210	26	16	33	28	27	16	13	15	157	355
	Ant. prøver	8	9	17	16	15	20	17	25	37	24	34	22	244	27	16	35	29	28	17	13	15	180	424
t127	Ant. pasienter	6	9	9	2	9	11	13	18	19	16	12	21	136	12	20	14	11	14	18	21	10	111	243
	Ant. prøver	6	9	10	2	9	11	13	19	19	17	12	21	148	12	20	14	11	14	21	24	10	126	274
t002	Ant. pasienter	7	8	6	6	15	15	12	21	5	8	14	15	122	13	12	16	12	9	10	17	19	100	214
	Ant. prøver	8	8	6	6	15	16	12	23	6	8	15	17	140	14	12	16	13	9	10	18	19	110	250
t008	Ant. pasienter	11	6	11	4	9	6	9	18	14	13	15	7	115	15	13	9	11	6	13	9	15	79	185
	Ant. prøver	11	8	11	4	10	6	9	19	14	13	15	7	127	15	13	9	11	6	13	9	16	92	219
t223	Ant. pasienter	9	10	16	9	10	4	8	5	14	9	9	9	108	4	8	8	8	7	7	12	7	57	159
	Ant. prøver	9	10	17	9	13	4	8	5	14	9	9	9	116	5	9	8	8	7	7	12	7	63	179
t021	Ant. pasienter	5	2	4	5	3	4	4	4	7	10	7	9	62	7	8	2	4	7	11	9	8	54	113
	Ant. prøver	5	2	4	5	3	6	4	4	7	10	7	9	66	7	8	2	4	7	12	9	9	58	124
t3841	Ant. pasienter	5	4	2	0	3	3	8	11	13	12	3	4	68	3	5	7	5	5	5	4	6	38	105
	Ant. prøver	6	4	2	0	3	3	9	11	14	12	3	4	71	3	5	7	5	6	5	4	6	41	112
t355	Ant. pasienter	5	2	1	1	3	3	5	4	8	10	6	5	48	4	7	6	9	8	4	6	5	45	89
	Ant. prøver	5	2	1	1	3	3	5	6	8	10	6	5	55	5	7	7	9	8	6	6	5	53	108
t1476	Ant. pasienter	8	3	5	7	2	1	3	5	6	3	9	6	54	4	6	4	3	3	3	4	3	28	79
	Ant. prøver	9	3	5	8	2	1	3	5	6	3	9	6	60	4	6	4	3	3	4	4	3	30	90
t019	Ant. pasienter	4	2	1	4	5	5	5	4	7	1	6	4	44	2	6	6	5	3	2	2	4	30	70
	Ant. prøver	4	2	1	4	5	5	5	4	7	1	7	5	50	2	6	6	5	3	2	2	4	30	80
t005	Ant. pasienter	2	2	1	1	2	2	4	4	7	4	7	4	37	1	3	2	4	2	4	4	5	24	61
	Ant. prøver	3	2	1	1	2	2	4	4	7	4	7	4	41	1	3	2	4	2	4	4	5	25	66
t034	Ant. pasienter	1	1	3	2	1	3	2	2	5	5	4	5	32	3	3	5	3	6	1	6	4	30	60
	Ant. prøver	1	1	3	2	1	3	2	2	6	5	4	6	36	3	3	5	4	6	1	6	4	32	68
Andre	Ant. pasienter	76	69	67	64	67	82	75	99	108	100	91	104	938	82	85	110	81	109	127	76	97	718	1609
	Ant. prøver	76	72	71	64	70	85	77	99	111	101	94	110	1030	82	86	113	82	112	129	78	103	785	1815
Total	Ant. pasienter	147	127	141	121	144	158	164	216	246	214	213	212	1961	176	192	221	183	206	219	183	198	1466	3321
	Ant. prøver	151	132	149	122	151	165	168	226	256	217	222	225	2184	180	194	227	187	211	231	189	206	1624	3808

Tabell 7: De 12 vanligste spa-typer påvist pr. måned i år og foregående år.

Resistensbestemmelse	2022				Hittil i år											
	Sensitiv		Intermediær		Resistent		Total		Sensitiv		Intermediær		Resistent		Total	
	#	%	#	%	#	%	#	%	#	%	#	%	#	%	#	%
Cefoksitin	0	0.00%	0	0.00%	2253	100.00%	2253	100	0	0.00%	0	0.00%	1680	100.00%	1680	100
Linezolid	2252	100.00%	0	0.00%	0	0.00%	2252	100	1675	99.82%	0	0.00%	3	0.18%	1678	100
Trimetoprim+sulfametoksazol	2195	97.56%	21	0.93%	34	1.51%	2250	100	1630	97.02%	22	1.31%	28	1.67%	1680	100
Erytromycin	1380	61.42%	10	0.45%	857	38.14%	2247	100	1034	61.58%	1	0.06%	644	38.36%	1679	100
Gentamicin	1912	85.05%	0	0.00%	336	14.95%	2248	100	1391	82.90%	0	0.00%	287	17.10%	1678	100
Fusidin	1889	84.03%	0	0.00%	359	15.97%	2248	100	1409	84.02%	0	0.00%	268	15.98%	1677	100
Vankomycin MIC	2242	99.96%	0	0.00%	1	0.04%	2243	100	1675	100.00%	0	0.00%	0	0.00%	1675	100
Tetrasyklin	1633	72.77%	1	0.04%	610	27.18%	2244	100	1180	70.83%	0	0.00%	486	29.17%	1666	100
Ciprofloksacin	0	0.00%	1534	68.67%	700	31.33%	2234	100	1	0.06%	1186	71.02%	483	28.92%	1670	100
Klindamycin	1867	84.29%	8	0.36%	340	15.35%	2215	100	1291	77.35%	0	0.00%	378	22.65%	1669	100
Rifampicin	2152	98.35%	5	0.23%	31	1.42%	2188	100	1644	98.44%	0	0.00%	26	1.56%	1670	100
Mupirocin	1942	95.38%	71	3.49%	23	1.13%	2036	100	1472	96.15%	42	2.74%	17	1.11%	1531	100

Tabell 8: Løpende oversikt over resistensbestemmelse i år og foregående år.

Fylke:

	2022	Hittil i år
Agder	96	101
Innlandet	116	57
Møre og Romsdal	93	61
Nordland	31	26
Oslo	464	352
Rogaland	159	135
Troms og Finnmark	113	57
Trøndelag	121	98
Ukjent	10	5
Vestfold og Telemark	119	91
Vestland	137	102
Viken	566	433

Tabell 9: Løpende oversikt over ant. unike pasienter fordelt på hjemkommune i år og foregående år.