

MRSA-statistikk

Rapportdato: 03.09.2019

Humane

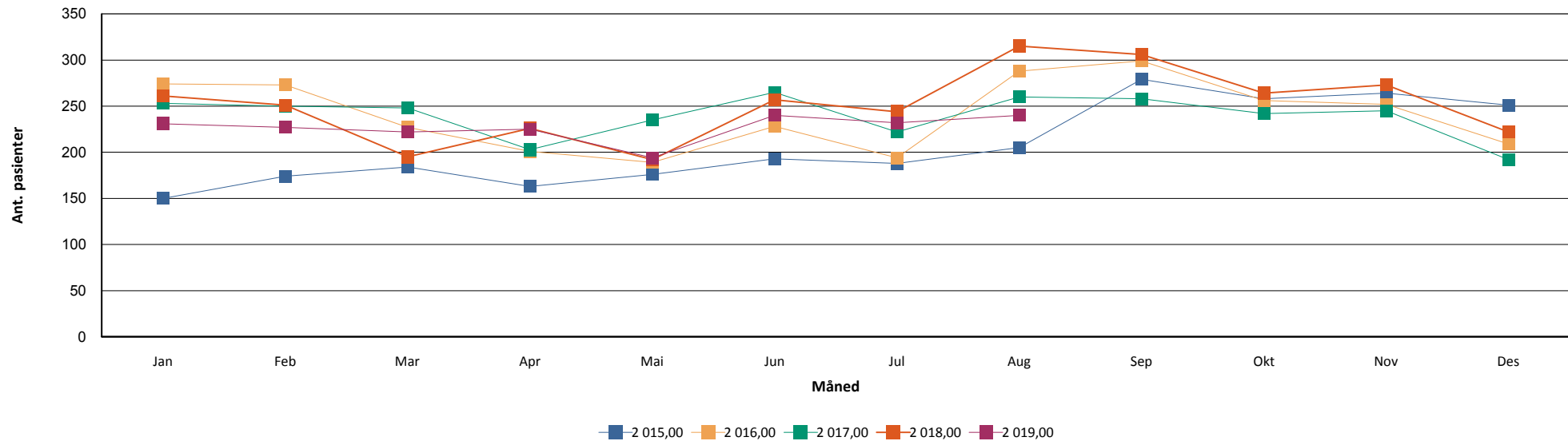
Nonhumane

Fordelt på rekvirent

	Hittil i år		Samme periode i fjor		Hittil i år		Samme periode i fjor	
	Antall	Andel	Antall	Andel	Antall	Andel	Antall	Andel
ST. OLAVS HOSPITAL	138	8,21	114	6,24				
OSLO UNIVERSITETSSYKEHUS	200	11,90	228	12,48				
BÆRUM SYKEHUS VESTRE VIKEN HF	39	2,32	53	2,90				
SYKEHUSET VESTFOLD TØNSBERG	61	3,63	79	4,32				
HAUKELAND UNIVERSITETSSYKEHUS	119	7,08	138	7,55				
AKERSHUS UNIVERSITETSSYKEHUS	114	6,79	103	5,64				
FØRST MEDISINSK LABORATORIUM	371	22,08	487	26,66				
FØRDE SENTRALSJUKEHUS	26	1,55	22	1,20				
HAUGESUND SJUKEHUS	16	0,95	20	1,09				
MOLDE SJUKEHUS	28	1,67	27	1,48				
NORDLANDSSYKEHUSET BODØ	30	1,79	36	1,97				
STAVANGER UNIVERSITETSSYKEHUS	110	6,55	106	5,80				
SYKEHUSET INNLANDET LILLEHAMMER	74	4,40	85	4,65				
SYKEHUSET LEVANGER	40	2,38	52	2,85				
SYKEHUSET ØSTFOLD FREDRIKSTAD	84	5,00	75	4,11				
SØRLANDET SYKEHUS KRISTIANSAND	74	4,40	85	4,65				
UNILABS SKIEN	64	3,81	59	3,23				
UNN TROMSØ	102	6,07	79	4,32				
VESTRE VIKEN HF DRAMMEN SYKEHUS	97	5,77	82	4,49				
VETERINÆRINSTITUTTET I OSLO					20	100,00	4	100,00
ÅLESUND SJUKEHUS	25	1,49	29	1,59				
Total	1680	100,00	1827	100,00	20	100,00	4	100,00

Tabell 1: Antall MRSA innsendt per siste i hver måned fordelt på ulike laboratorier. Sammenliknet med tilvarende periode foregående år.

Månedsvis utvikling



Figur 1: Antall MRSA stammer innsendt hver måned fra hele landet inneværende år sammenliknet med månedsvis rapportering siste 4 år.

Aldersfordeling	2018		Hittil i år	
	Antall	Andel	Antall	Andel
< 1 år	83	3,00	51	3,04
1 - 10 år	364	13,16	212	12,62
10 - 20 år	327	11,83	163	9,70
20 - 30 år	466	16,85	297	17,68
30 - 40 år	528	19,10	303	18,04
40 - 50 år	312	11,28	203	12,08
50 - 60 år	220	7,96	145	8,63
60 - 70 år	201	7,27	131	7,80
70 - 80 år	152	5,50	95	5,65
> 80 år	118	4,27	83	4,94
Totalt	2765	100%	1680	100%

Tabell 2: Antall MRSA stammer så langt i år fordelt på alder sammenliknet med total for foregående år.

PVL

		Positive	Negative	Totalt
2015	Antall prøver	870	1617	2487
	Andel	34.98%	65.02%	100%
2016	Antall prøver	975	1987	2962
	Andel	32.92%	67.08%	100%
2017	Antall prøver	916	2005	2921
	Andel	31.36%	68.64%	100%
2018	Antall prøver	997	2087	3084
	Andel	32.33%	67.67%	100%
2019	Antall prøver	601	1252	1853
	Andel	32.43%	67.57%	100%

Tabell 3: Andel PVL positive MRSA så langt i år sammenliknet med total for siste 4 år

Topp 10 spa-typer:

Totalt

2018

2019

jan feb mar apr mai jun jul aug sep okt nov des **Totalt** jan feb mar apr mai jun jul aug **Totalt**

		jan	feb	mar	apr	mai	jun	jul	aug	sep	okt	nov	des	Totalt	jan	feb	mar	apr	mai	jun	jul	aug	Totalt	
Totalt	Ant. pasienter	261	250	195	226	191	257	244	313	305	263	273	221	2 765	231	219	219	225	192	240	225	240	1 680	4314
	Ant. prøver	271	262	197	235	199	261	250	322	317	272	283	227	3 096	238	227	228	236	200	247	235	254	1 865	4940
t002	Ant. pasienter	19	11	12	11	13	12	8	20	20	11	8	14	151	11	5	9	10	11	18	12	15	89	231
	Ant. prøver	20	12	12	11	13	14	8	22	21	13	8	14	168	11	6	10	10	11	19	13	15	95	263
t304	Ant. pasienter	14	13	7	6	9	15	18	11	5	12	9	11	124	12	5	7	14	8	10	9	6	71	193
	Ant. prøver	14	13	7	7	9	15	18	11	6	12	9	11	132	12	5	7	14	8	10	9	6	71	203
t008	Ant. pasienter	9	4	9	16	8	9	14	13	9	17	16	8	122	11	12	11	4	9	9	10	11	73	192
	Ant. prøver	9	4	9	16	9	10	14	13	9	17	16	8	134	11	12	11	7	9	9	11	11	81	215
t127	Ant. pasienter	11	8	7	8	9	9	15	10	11	10	5	14	109	14	10	9	9	8	6	10	12	76	178
	Ant. prøver	11	9	8	8	9	9	15	10	11	10	5	15	120	14	10	9	9	8	6	10	13	79	199
t223	Ant. pasienter	8	13	13	7	6	7	13	15	8	12	7	8	112	10	8	5	5	9	7	10	2	54	165
	Ant. prøver	8	13	13	7	6	7	13	15	8	12	7	8	117	10	8	5	5	9	7	10	2	56	173
t019	Ant. pasienter	9	9	5	5	2	9	7	7	4	8	7	1	69	5	4	13	6	9	9	9	3	58	125
	Ant. prøver	9	9	5	5	2	9	7	8	4	8	8	1	75	5	4	13	6	9	10	9	4	60	135
t034	Ant. pasienter	5	2	2	2	2	3	5	6	10	1	5	3	44	8	2	3	3	5	4	7	4	36	77
	Ant. prøver	5	2	2	2	2	3	5	6	10	2	5	3	47	8	2	3	4	5	4	7	4	37	84
t437	Ant. pasienter	6	6	2	7	5	2	6	5	2	1	2	5	47	2	2	2	3	1	5	1	5	20	67
	Ant. prøver	6	6	2	10	5	2	6	5	2	1	2	5	52	2	2	2	3	1	5	1	6	22	74
t105	Ant. pasienter	4			1	1	4	6	8	2	3	2	1	30	6	8	4	1	5	2	3	2	26	54
	Ant. prøver	4			1	1	4	6	9	2	3	2	1	33	6	8	4	1	5	2	3	3	32	65
t657	Ant. pasienter	2	3	6	2	2	3		2	4	1	2	3	30	2		2	2	1	4	4	3	17	46
	Ant. prøver	2	3	6	2	2	3		2	4	1	2	3	30	2		2	2	1	4	4	3	18	48
Andre	Ant. pasienter	102	71	72	75	59	88	104	101	101	87	97	64	980	77	91	95	75	71	76	77	94	627	1577
	Ant. prøver	108	75	72	77	62	89	107	103	101	88	99	65	1 046	81	95	98	77	75	79	79	97	681	1725

Tabell 4: De ti vanligste MRSA spatyper påvist per måned. Sortering er basert på akkumulert antall prøver fra unike pasienter med denne spa typen til enhver tid.