

Nasjonalt referanselaboratorium MRSA

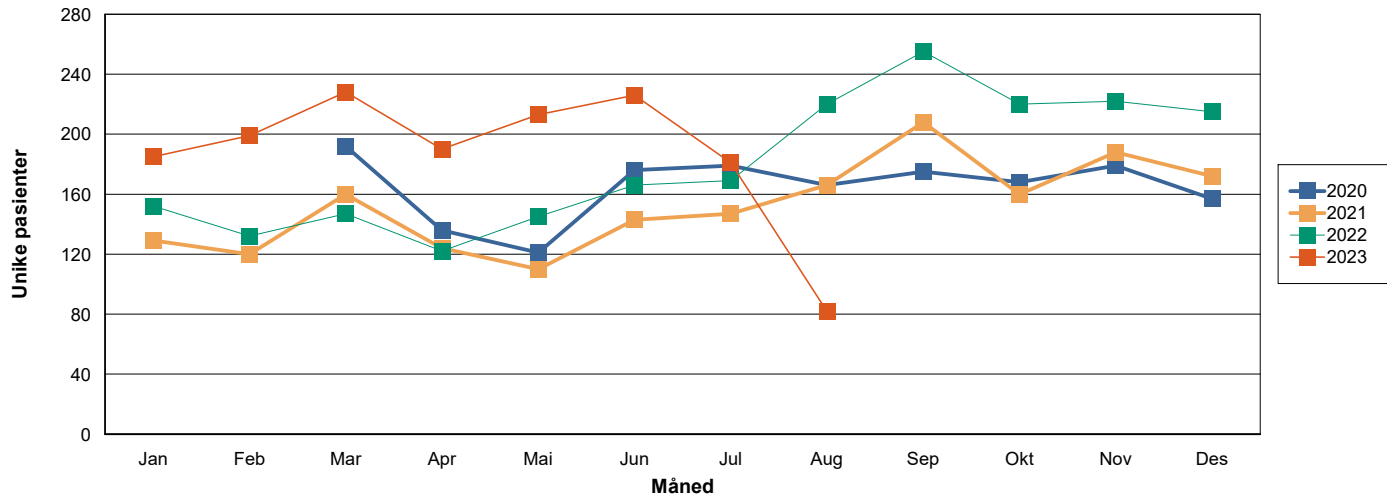
Rapportdato: 14.08.2023

Rapporten viser foreløpige tall frem til rapportdato

Fordelt på rekvirent	Hittil i år	Samme periode i fjor
Oslo Universitetssykehus	160	136
Sykehuset Østfold, Kalnes	109	55
Haukeland Universitetssykehus	89	69
Sykehuset i Vestfold, Tønsberg	60	33
Sykehuset Levanger	18	18
Universitetssykehuset i Nord Norge, Tromsø	57	72
STO, St. Olavs hosp., Avd. for med. mikrobiologi	55	58
Vestre Viken, Drammen	56	50
Akershus Universitetssykehus	135	84
HMR, Molde sh., Avd. for med. mikrobiologi	41	30
Fürst medisinsk laboratorium	367	253
Helse Fonna, Haugesund sh., Mikrobiologisk laboratorium	13	10
Helse Førde, Førde sentralsh., Mikrobiologisk avd.	10	5
Helse Stavanger, Stav. univ.sh., Mikrobiologisk avd.	91	72
HMR, Ålesund sh., Avd. for med. mikrobiologi	11	9
Nordlandssh. Bodø, Mikrobiologisk avd.	21	16
Sh. Innlandet, Lillehammer, Avd. for mikrobiologi	53	26
Sørlandet sh., Kristiansand, Mikrobiologisk avd.	87	36
Unilabs Skien	38	42
Vestre Viken, Bærum sh., Avd. for med. mikrobiologi	31	40
Veterinærinstituttet, Oslo	1	2
Total	1400	1057

Tabell 1: Antall unike pasienter pr. laboratorium hittil i år sammenlignet med samme periode i fjor

Månedsvise utvikling



Figur 1: Antall MRSA stammer innsendt hver måned fra hele landet inneværende år sammenlignet med foregående år.

Aldersfordeling	Hittil i år		2022	
	Antall	%	Antall	%
0 - 10 år	171	11.47%	288	14.22%
10 - 20 år	131	9.09%	230	11.41%
20 - 30 år	229	17.11%	320	15.77%
30 - 40 år	268	18.84%	397	19.43%
40 - 50 år	183	13.49%	228	10.84%
50 - 60 år	115	8.25%	191	9.86%
60 - 70 år	104	7.42%	138	7.09%
70 - 80 år	112	8.11%	127	6.59%
80+ år	86	6.24%	100	4.79%
Total	1399	100%	2019	100%

Tabell 2: Antall pasienter så langt i år fordelt på alder sammenlignet med foregående år.

pvl		2022		Hittil i år	
		Antall	%	Antall	%
Methicillin resistent staphylococcus argenteus	Negativ	20	0.89%	23	1.49%
	Positiv	1	0.04%	0	0.00%
Methicillin-resistent staphylococcus aureus	Negativ	1527	67.90%	1021	66.08%
	Positiv	702	31.21%	501	32.43%
Total		2249	100%	1545	100%

Tabell 3: Andel pvl positive så langt i år sammenlignet med foregående år

Mikrobe	2022	Hittil i år
Methicillin resistent staphylococcus argenteus	21	23
Methicillin-resistent staphylococcus aureus	2229	1522

Tabell 4: Mikrobeoversikt hittil i år sammenlignet med foregående år.

CC		2022	Hittil i år
CC5	Ant. prøver	294	227
	Ant. pasienter	260	206
CC6	Ant. prøver	310	211
	Ant. pasienter	265	181
CC8	Ant. prøver	251	163
	Ant. pasienter	227	145
CC1	Ant. prøver	232	168
	Ant. pasienter	217	150
CC22	Ant. prøver	222	117
	Ant. pasienter	205	108
CC30	Ant. prøver	172	112
	Ant. pasienter	154	107
CC88	Ant. prøver	102	63
	Ant. pasienter	94	60
CC152	Ant. prøver	70	61
	Ant. pasienter	63	53
CC672	Ant. prøver	83	45
	Ant. pasienter	76	42
CC398	Ant. prøver	49	36
	Ant. pasienter	42	35
CC97	Ant. prøver	47	35
	Ant. pasienter	45	32
CC45	Ant. prøver	40	14
	Ant. pasienter	37	14
Andre	Ant. prøver	152	146
	Ant. pasienter	140	136
Total	Ant. prøver	2024	1397
	Ant. pasienter	1815	1263

Tabell 5: De 12 vanligste CC påvist i år og foregående år.

mecC		2022	Hittil i år
Positiv		3	1

Tabell 6: Ant. mecC påvist i år og foregående år.

Spa-typer		2022												2023										Total
		jan	feb	mar	apr	mai	jun	jul	aug	sep	okt	nov	des	Total	jan	feb	mar	apr	mai	jun	jul	aug	Total	
t304	Ant. pasienter	8	9	17	16	15	19	16	24	33	24	32	19	210	26	16	33	28	27	16	13	7	149	348
	Ant. prøver	8	9	17	16	15	20	17	25	37	24	34	22	244	27	16	35	29	28	17	13	7	172	416
t127	Ant. pasienter	6	9	9	2	9	11	13	18	19	16	12	21	136	12	20	14	11	14	18	21	4	105	237
	Ant. prøver	6	9	10	2	9	11	13	19	19	17	12	21	148	12	20	14	11	14	21	24	4	120	268
t002	Ant. pasienter	7	8	6	6	15	15	12	21	5	8	14	15	122	13	12	16	12	9	10	16	7	88	202
	Ant. prøver	8	8	6	6	15	16	12	23	6	8	15	17	140	14	12	16	13	9	10	17	7	97	237
t008	Ant. pasienter	11	6	11	4	9	6	9	18	14	13	15	7	115	15	13	9	11	6	13	9	4	69	175
	Ant. prøver	11	8	11	4	10	6	9	19	14	13	15	7	127	15	13	9	11	6	13	9	4	80	207
t223	Ant. pasienter	9	10	16	9	10	4	8	5	14	9	9	9	108	4	8	8	8	7	7	12	3	53	156
	Ant. prøver	9	10	17	9	13	4	8	5	14	9	9	9	116	5	9	8	8	7	7	12	3	59	175
t021	Ant. pasienter	5	2	4	5	3	4	4	4	7	10	7	9	62	7	8	2	4	7	11	9	1	47	106
	Ant. prøver	5	2	4	5	3	6	4	4	7	10	7	9	66	7	8	2	4	7	12	9	1	50	116
t3841	Ant. pasienter	5	4	2	0	3	3	8	11	13	12	3	4	68	3	5	7	5	5	5	4	1	34	101
	Ant. prøver	6	4	2	0	3	3	9	11	14	12	3	4	71	3	5	7	5	6	5	4	1	36	107
t355	Ant. pasienter	5	2	1	1	3	3	5	4	8	10	6	5	48	4	7	6	9	8	4	5	1	41	86
	Ant. prøver	5	2	1	1	3	3	5	6	8	10	6	5	55	5	7	7	9	8	6	5	1	48	103
t1476	Ant. pasienter	8	3	5	7	2	1	3	5	6	3	9	6	54	4	6	4	3	3	3	4	1	26	78
	Ant. prøver	9	3	5	8	2	1	3	5	6	3	9	6	60	4	6	4	3	3	4	4	1	28	88
t019	Ant. pasienter	4	2	1	4	5	5	5	4	7	1	6	4	44	2	6	6	5	3	2	2	0	26	67
	Ant. prøver	4	2	1	4	5	5	5	4	7	1	7	5	50	2	6	6	5	3	2	2	0	26	76
t005	Ant. pasienter	2	2	1	1	2	2	4	4	7	4	7	4	37	1	3	2	4	2	4	4	2	21	58
	Ant. prøver	3	2	1	1	2	2	4	4	7	4	7	4	41	1	3	2	4	2	4	4	2	22	63
t034	Ant. pasienter	1	1	3	2	1	3	2	2	5	5	4	5	32	3	3	5	3	6	1	6	1	28	58
	Ant. prøver	1	1	3	2	1	3	2	2	6	5	4	6	36	3	3	5	4	6	1	6	1	29	65
Andre	Ant. pasienter	76	69	67	64	67	82	75	99	108	100	91	104	938	82	85	110	80	109	127	75	48	673	1566
	Ant. prøver	76	72	71	64	70	85	77	99	111	101	94	110	1030	82	86	113	81	112	129	78	50	731	1761
Total	Ant. pasienter	147	127	141	121	144	158	164	216	246	214	213	212	1961	176	192	221	182	206	219	180	80	1355	3217
	Ant. prøver	151	132	149	122	151	165	168	226	256	217	222	225	2184	180	194	227	186	211	231	187	82	1497	3681

Tabell 7: De 12 vanligste spa-typer påvist pr. måned i år og foregående år.

Resistensbestemmelse	2022				Hittil i år											
	Sensitiv		Intermediær		Resistent		Total		Sensitiv		Intermediær		Resistent		Total	
	#	%	#	%	#	%	#	%	#	%	#	%	#	%	#	%
Cefoksitin	0	0.00%	0	0.00%	2253	100.00%	2253	100	0	0.00%	0	0.00%	1551	100.00%	1551	100
Linezolid	2252	100.00%	0	0.00%	0	0.00%	2252	100	1546	99.81%	0	0.00%	3	0.19%	1549	100
Trimetoprim+sulfametoksazol	2195	97.56%	21	0.93%	34	1.51%	2250	100	1504	96.97%	21	1.35%	26	1.68%	1551	100
Gentamicin	1912	85.05%	0	0.00%	336	14.95%	2248	100	1274	82.19%	0	0.00%	276	17.81%	1550	100
Erytromycin	1380	61.42%	10	0.45%	857	38.14%	2247	100	955	61.61%	1	0.06%	594	38.32%	1550	100
Fusidin	1889	84.03%	0	0.00%	359	15.97%	2248	100	1301	84.04%	0	0.00%	247	15.96%	1548	100
Vankomycin MIC	2242	99.96%	0	0.00%	1	0.04%	2243	100	1544	100.00%	0	0.00%	0	0.00%	1544	100
Tetrasyklin	1633	72.77%	1	0.04%	610	27.18%	2244	100	1087	70.68%	0	0.00%	451	29.32%	1538	100
Ciprofloksacin	0	0.00%	1534	68.67%	700	31.33%	2234	100	1	0.06%	1098	71.11%	445	28.82%	1544	100
Klindamycin	1867	84.29%	8	0.36%	340	15.35%	2215	100	1189	77.21%	0	0.00%	351	22.79%	1540	100
Rifampicin	2152	98.35%	5	0.23%	31	1.42%	2188	100	1516	98.51%	0	0.00%	23	1.49%	1539	100
Mupirocin	1942	95.38%	71	3.49%	23	1.13%	2036	100	1359	96.38%	37	2.62%	14	0.99%	1410	100

Tabell 8: Løpende oversikt over resistensbestemmelse i år og foregående år.

Fylke:

	2022	Hittil i år
Agder	97	92
Innlandet	116	54
Møre og Romsdal	93	57
Nordland	31	24
Oslo	464	336
Rogaland	159	118
Troms og Finnmark	114	53
Trøndelag	121	92
Ukjent	10	4
Vestfold og Telemark	120	85
Vestland	136	93
Viken	564	397

Tabell 9: Løpende oversikt over ant. unike pasienter fordelt på hjemkommune i år og foregående år.