

Nasjonalt referanselaboratorium MRSA

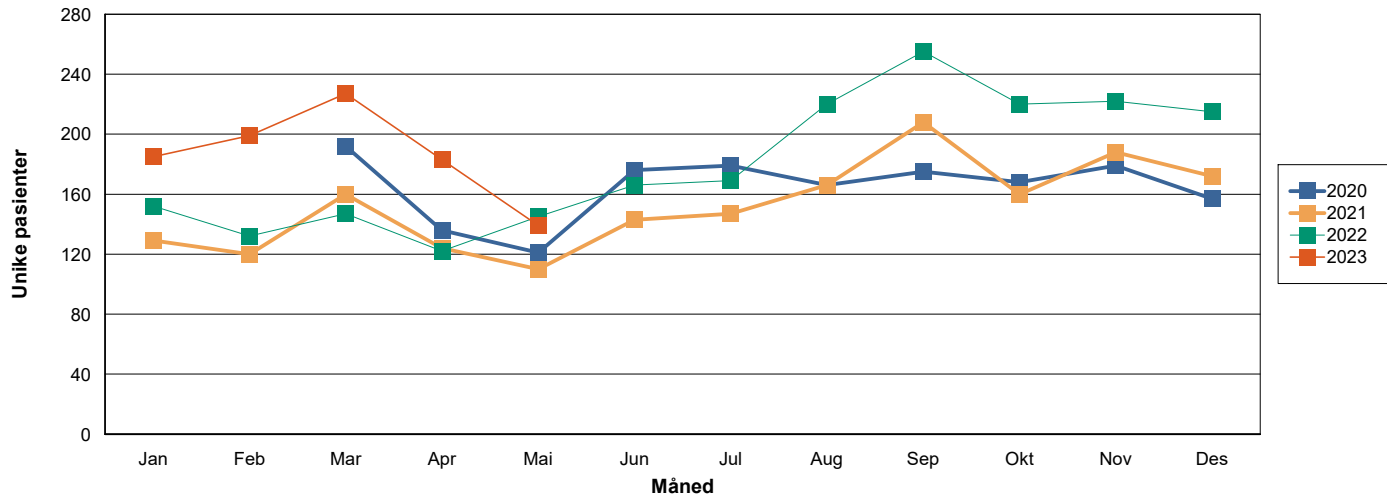
Rapportdato: 01.06.2023

Rapporten viser foreløpige tall frem til rapportdato

Fordelt på rekvirent	Hittil i år	Samme periode i fjor
Oslo Universitetssykehus	100	71
Sykehuset Østfold, Kalnes	60	37
Haukeland Universitetssykehus	56	51
Sykehuset i Vestfold, Tønsberg	34	19
Sykehuset Levanger	12	18
Universitetssykehuset i Nord Norge, Tromsø	43	44
STO, St. Olavs hosp., Avd. for med. mikrobiologi	28	42
Vestre Viken, Drammen	37	28
Akershus Universitetssykehus	91	49
HMR, Molde sh., Avd. for med. mikrobiologi	26	20
Fürst medisinsk laboratorium	234	165
Helse Fonna, Haugesund sh., Mikrobiologisk laboratorium	10	4
Helse Førde, Førde sentralsh., Mikrobiologisk avd.	4	4
Helse Stavanger, Stav. univ.sh., Mikrobiologisk avd.	55	62
HMR, Ålesund sh., Avd. for med. mikrobiologi	6	2
Nordlandssh. Bodø, Mikrobiologisk avd.	18	11
Sh. Innlandet, Lillehammer, Avd. for mikrobiologi	24	18
Sh. Telemark, Skien, Akuttmottak	0	1
Sørlandet sh., Kristiansand, Mikrobiologisk avd.	52	23
Unilabs Skien	18	26
Vestre Viken, Bærum sh., Avd. for med. mikrobiologi	20	25
Veterinærinstituttet, Oslo	1	0
Total	881	688

Tabell 1: Antall unike pasienter pr. laboratorium hittil i år sammenlignet med samme periode i fjor

Månedsvise utvikling



Figur 1: Antall MRSA stammer innsendt hver måned fra hele landet inneværende år sammenlignet med foregående år.

Aldersfordeling	Hittil i år		2022	
	Antall	%	Antall	%
0 - 10 år	101	10.80%	288	14.22%
10 - 20 år	81	9.05%	230	11.41%
20 - 30 år	149	17.26%	320	15.77%
30 - 40 år	175	19.74%	397	19.43%
40 - 50 år	113	12.90%	228	10.84%
50 - 60 år	72	8.09%	191	9.86%
60 - 70 år	71	8.31%	138	7.09%
70 - 80 år	68	7.78%	127	6.59%
80+ år	50	6.08%	100	4.79%
Total	880	100%	2019	100%

Tabell 2: Antall pasienter så langt i år fordelt på alder sammenlignet med foregående år.

pvl		2022		Hittil i år	
		Antall	%	Antall	%
Methicillin resistent staphylococcus argenteus	Negativ	20	0.89%	16	1.69%
	Positiv	1	0.04%	0	0.00%
Methicillin-resistent staphylococcus aureus	Negativ	1527	67.90%	632	66.60%
	Positiv	702	31.21%	301	31.72%
Total		2249	100%	949	100%

Tabell 3: Andel pvl positive så langt i år sammenlignet med foregående år

Mikrobe	2022	Hittil i år
Methicillin resistent staphylococcus argenteus	21	16
Methicillin-resistent staphylococcus aureus	2229	933

Tabell 4: Mikrobeoversikt hittil i år sammenlignet med foregående år.

CC		2022	Hittil i år
CC6	Ant. prøver	303	150
	Ant. pasienter	259	134
CC5	Ant. prøver	294	132
	Ant. pasienter	260	122
CC8	Ant. prøver	251	102
	Ant. pasienter	227	94
CC1	Ant. prøver	232	94
	Ant. pasienter	217	90
CC22	Ant. prøver	222	69
	Ant. pasienter	205	64
CC30	Ant. prøver	172	70
	Ant. pasienter	154	69
CC88	Ant. prøver	102	33
	Ant. pasienter	94	32
CC672	Ant. prøver	83	32
	Ant. pasienter	76	30
CC152	Ant. prøver	70	38
	Ant. pasienter	63	35
CC398	Ant. prøver	49	22
	Ant. pasienter	42	21
CC97	Ant. prøver	47	16
	Ant. pasienter	45	15
CC45	Ant. prøver	40	11
	Ant. pasienter	37	11
Andre	Ant. prøver	152	90
	Ant. pasienter	140	83
Total	Ant. prøver	2017	858
	Ant. pasienter	1809	797

Tabell 5: De 12 vanligste CC påvist i år og foregående år.

mecC		2022	Hittil i år
Positiv		3	1

Tabell 6: Ant. mecC påvist i år og foregående år.

Spa-typer		2022												2023						Total	
		jan	feb	mar	apr	mai	jun	jul	aug	sep	okt	nov	des	Total	jan	feb	mar	apr	mai		Total
t304	Ant. pasienter	8	9	17	16	15	19	16	24	33	24	32	19	210	26	16	33	28	19	114	316
	Ant. prøver	8	9	17	16	15	20	17	25	37	24	34	22	244	27	16	35	29	20	127	371
t127	Ant. pasienter	6	9	9	2	9	11	13	18	19	16	12	21	136	12	20	14	11	8	62	195
	Ant. prøver	6	9	10	2	9	11	13	19	19	17	12	21	148	12	20	14	11	8	65	213
t002	Ant. pasienter	7	8	6	6	15	15	12	21	5	8	14	15	122	13	12	16	11	7	55	171
	Ant. prøver	8	8	6	6	15	16	12	23	6	8	15	17	140	14	12	16	12	7	60	200
t008	Ant. pasienter	11	6	11	4	9	6	9	18	14	13	15	7	115	15	13	9	11	5	47	157
	Ant. prøver	11	8	11	4	10	6	9	19	14	13	15	7	127	15	13	9	11	5	53	180
t223	Ant. pasienter	9	10	16	9	10	4	8	5	14	9	9	9	108	4	8	8	8	6	31	136
	Ant. prøver	9	10	17	9	13	4	8	5	14	9	9	9	116	5	9	8	8	6	36	152
t3841	Ant. pasienter	5	4	2	0	3	3	8	11	13	12	3	4	68	3	5	7	5	4	23	91
	Ant. prøver	6	4	2	0	3	3	9	11	14	12	3	4	71	3	5	7	5	4	24	95
t021	Ant. pasienter	5	2	4	5	3	4	4	4	7	10	7	9	62	7	8	2	4	2	23	84
	Ant. prøver	5	2	4	5	3	6	4	4	7	10	7	9	66	7	8	2	4	2	23	89
t355	Ant. pasienter	5	2	1	1	3	3	5	4	8	10	6	5	48	4	7	6	8	6	30	77
	Ant. prøver	5	2	1	1	3	3	5	6	8	10	6	5	55	5	7	7	8	6	33	88
t1476	Ant. pasienter	8	3	5	7	2	1	3	5	6	3	9	6	54	4	6	4	3	2	17	69
	Ant. prøver	9	3	5	8	2	1	3	5	6	3	9	6	60	4	6	4	3	2	18	78
t019	Ant. pasienter	4	2	1	4	5	5	5	4	7	1	6	4	44	2	6	6	5	2	21	62
	Ant. prøver	4	2	1	4	5	5	5	4	7	1	7	5	50	2	6	6	5	2	21	71
t005	Ant. pasienter	2	2	1	1	2	2	4	4	7	4	7	4	37	1	3	2	4	2	12	49
	Ant. prøver	3	2	1	1	2	2	4	4	7	4	7	4	41	1	3	2	4	2	12	53
t034	Ant. pasienter	1	1	3	2	1	3	2	2	5	5	4	5	32	3	3	5	3	4	18	48
	Ant. prøver	1	1	3	2	1	3	2	2	6	5	4	6	36	3	3	5	4	4	19	55
Andre	Ant. pasienter	76	69	67	64	67	82	75	99	108	100	91	104	938	82	85	109	79	67	400	1312
	Ant. prøver	76	72	71	64	70	85	77	99	111	101	94	110	1030	82	86	112	80	67	427	1457
Total	Ant. pasienter	147	127	141	121	144	158	164	216	246	214	213	212	1961	176	192	220	179	134	851	2750
	Ant. prøver	151	132	149	122	151	165	168	226	256	217	222	225	2184	180	194	226	183	135	917	3101

Tabell 7: De 12 vanligste spa-typer påvist pr. måned i år og foregående år.

Resistensbestemmelse	2022				Hittil i år											
	Sensitiv		Intermediær		Resistent		Total		Sensitiv		Intermediær		Resistent		Total	
	#	%	#	%	#	%	#	%	#	%	#	%	#	%	#	%
Cefoksitin	0	0.00%	0	0.00%	2253	100.00%	2253	100	0	0.00%	0	0.00%	956	100.00%	956	100
Linezolid	2252	100.00%	0	0.00%	0	0.00%	2252	100	950	99.69%	0	0.00%	3	0.31%	953	100
Trimetoprim+sulfametoksazol	2195	97.56%	21	0.93%	34	1.51%	2250	100	927	97.07%	12	1.26%	16	1.68%	955	100
Erytromycin	1380	61.42%	10	0.45%	857	38.14%	2247	100	610	63.87%	1	0.10%	344	36.02%	955	100
Fusidin	1889	84.03%	0	0.00%	359	15.97%	2248	100	809	84.80%	0	0.00%	145	15.20%	954	100
Gentamicin	1912	85.05%	0	0.00%	336	14.95%	2248	100	782	81.97%	0	0.00%	172	18.03%	954	100
Tetrasyklin	1633	72.77%	1	0.04%	610	27.18%	2244	100	677	71.41%	0	0.00%	271	28.59%	948	100
Vankomycin MIC	2242	99.96%	0	0.00%	1	0.04%	2243	100	949	100.00%	0	0.00%	0	0.00%	949	100
Ciprofloksacin	0	0.00%	1534	68.67%	700	31.33%	2234	100	1	0.11%	667	70.28%	281	29.61%	949	100
Klindamycin	1867	84.29%	8	0.36%	340	15.35%	2215	100	747	79.13%	0	0.00%	197	20.87%	944	100
Rifampicin	2152	98.35%	5	0.23%	31	1.42%	2188	100	927	98.20%	0	0.00%	17	1.80%	944	100
Mupirocin	1942	95.38%	71	3.49%	23	1.13%	2036	100	828	96.06%	25	2.90%	9	1.04%	862	100

Tabell 8: Løpende oversikt over resistensbestemmelse i år og foregående år.

Fylke:

	2022	Hittil i år
Agder	97	54
Innlandet	119	24
Møre og Romsdal	94	34
Nordland	31	20
Oslo	468	232
Rogaland	159	71
Troms og Finnmark	116	41
Trøndelag	120	51
Ukjent	10	3
Vestfold og Telemark	116	51
Vestland	136	56
Viken	558	246

Tabell 9: Løpende oversikt over ant. unike pasienter fordelt på hjemkommune i år og foregående år.