

# MRSA-statistikk

Rapportdato: 06.06.2016

Humane

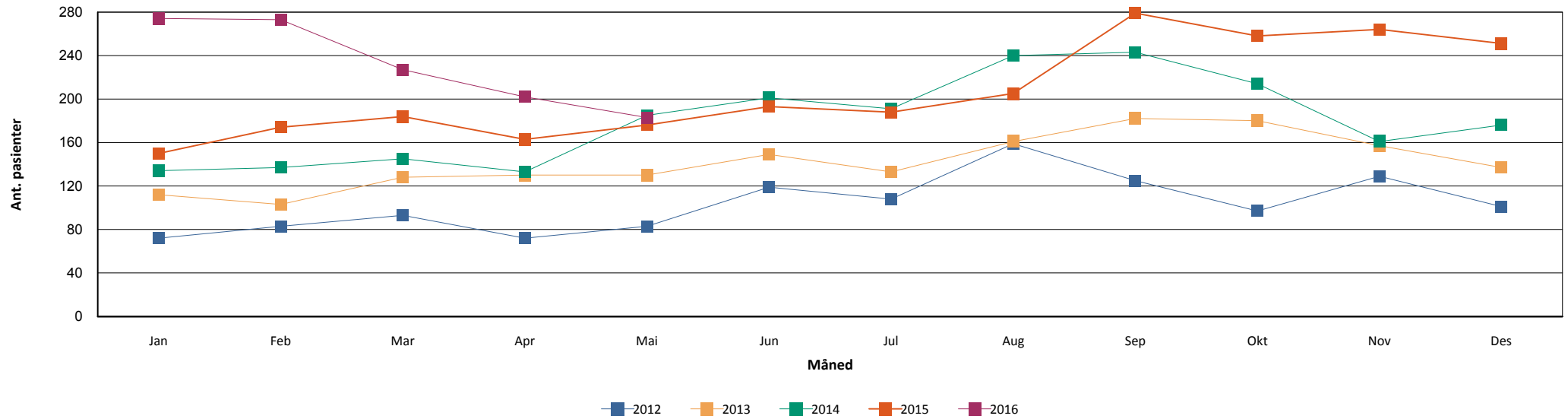
Nonhumane

## Fordelt på rekvirent

	Hittil i år		Samme periode i fjor		Hittil i år		Samme periode i fjor	
	Antall	Andel	Antall	Andel	Antall	Andel	Antall	Andel
ST. OLAVS HOSPITAL	55	5,07	35	4,38				
OSLO UNIVERSITETSSYKEHUS	135	12,45	143	17,90				
BÆRUM SYKEHUS VESTRE VIKEN HF	25	2,31	24	3,00				
DRAMMEN SYKEHUS VESTRE VIKEN	35	3,23	27	3,38				
AKERSHUS UNIVERSITETSSYKEHUS	61	5,63	83	10,39				
FØRST MEDISINSK LABORATORIUM	230	21,22	172	21,53				
FØRDE SENTRALSJUKEHUS	28	2,58	9	1,13				
HAUGESUND SJUKEHUS	3	0,28						
HAUKELAND UNIVERSITETSSYKEHUS	58	5,35	69	8,64				
MOLDE SJUKEHUS	20	1,85	12	1,50				
NORDLANDSSYKEHUSET BODØ	59	5,44	19	2,38				
STAVANGER UNIVERSITETSSYKEHUS	68	6,27	41	5,13				
SYKEHUSET INNLANDET LILLEHAMMER	93	8,58	44	5,51				
SYKEHUSET LEVANGER	26	2,40	20	2,50				
SYKEHUSET VESTFOLD TØNSBERG	59	5,44	30	3,75				
SYKEHUSET ØSTFOLD FREDRIKSTAD	44	4,06	37	4,63				
SØRLANDET SYKEHUS KRISTIANSAND	76	7,01	31	3,88				
UNILABS SKIEN	29	2,68	27	3,38				
UNN TROMSØ	39	3,60	26	3,25				
VETERINÆRINSTITUTTET I OSLO					13	100,00	43	100,00
ÅLESUND SJUKEHUS	18	1,66	10	1,25				
<b>Total</b>	<b>1084</b>	<b>100,00</b>	<b>799</b>	<b>100,00</b>	<b>13</b>	<b>100,00</b>	<b>43</b>	<b>100,00</b>

Tabell 1: Antall MRSA innsendt per siste i hver måned fordelt på ulike laboratorier. Sammenliknet med tilvarende periode foregående år.

## Månedsvs utvikling



Figur 1: Antall MRSA stammer innsendt hver måned fra hele landet inneværende år sammenliknet med månedsvs rapportering siste 4 år.

### 2015

### Hittil i år

## Aldersfordeling

Antall      Andel      Antall      Andel

	Antall	Andel	Antall	Andel
< 1 år	82	3,66	38	3,51
1 - 10 år	246	10,98	135	12,45
10 - 20 år	279	12,46	141	13,01
20 - 30 år	480	21,43	251	23,15
30 - 40 år	373	16,65	186	17,16
40 - 50 år	241	10,76	119	10,98
50 - 60 år	179	7,99	66	6,09
60 - 70 år	132	5,89	42	3,87
70 - 80 år	95	4,24	54	4,98
> 80 år	135	6,03	55	5,07
Totalt	2240	100%	1084	100%

Tabell 2: Antall MRSA stammer så langt i år fordelt på alder sammenliknet med total for foregående år.

## PVL

Positive      Negative      Totalt

Year	Antall prøver Andel	Positive Andel	Negative Andel	Totalt Andel
2012	554 43.15%	730 56.85%	1284 100%	
2013	653 38.59%	1039 61.41%	1692 100%	
2014	838 38.56%	1335 61.44%	2173 100%	
2015	870 34.98%	1617 65.02%	2487 100%	
2016	406 34.20%	781 65.80%	1187 100%	

Tabell 3: Andel PVL positive MRSA så langt i år sammenliknet med total for siste 4 år

# Topp 10 spa-typer:

Totalt

2015

2016

jan feb mar apr mai jun jul aug sep okt nov des **Totalt** jan feb mar apr mai **Totalt**

		jan	feb	mar	apr	mai	jun	jul	aug	sep	okt	nov	des	<b>Totalt</b>	jan	feb	mar	apr	mai	<b>Totalt</b>	
<b>Totalt</b>	<b>Ant. pasienter</b>	149	158	172	163	162	190	184	203	270	252	262	248	2 240	267	270	225	202	182	1 084	3258
	<b>Ant. prøver</b>	156	160	180	169	172	193	192	210	286	262	270	260	2 510	278	285	233	208	190	1 194	3689
t002	<b>Ant. pasienter</b>	24	16	24	15	27	21	13	16	29	24	18	31	237	19	19	21	23	13	90	319
	<b>Ant. prøver</b>	26	17	27	16	30	22	13	16	30	25	18	31	271	22	21	22	23	14	102	373
t223	<b>Ant. pasienter</b>	8	11	11	8	10	11	12	11	20	21	22	32	169	26	34	13	26	14	104	269
	<b>Ant. prøver</b>	8	11	11	8	10	11	12	11	20	22	22	33	179	26	34	13	26	14	113	292
t019	<b>Ant. pasienter</b>	8	18	17	20	15	9	10	10	17	12	15	8	149	9	15	14	6	13	53	199
	<b>Ant. prøver</b>	9	18	18	20	17	9	10	10	19	13	15	8	166	9	21	14	6	14	64	230
t008	<b>Ant. pasienter</b>	13	10	8	9	13	14	18	12	14	11	15	15	139	13	8	7	11	11	48	183
	<b>Ant. prøver</b>	14	10	8	11	13	14	21	13	15	13	15	17	164	13	8	8	11	12	52	215
t304	<b>Ant. pasienter</b>	4	5	3	4	8	4	6	12	8	14	19	19	100	16	19	19	7	8	65	165
	<b>Ant. prøver</b>	4	5	3	4	8	4	6	12	8	15	19	19	107	16	19	19	7	8	69	176
t127	<b>Ant. pasienter</b>	10	7	7	9	8	10	12	5	12	13	16	15	115	17	10	4	9	14	52	163
	<b>Ant. prøver</b>	10	7	7	9	8	10	14	5	12	13	17	15	127	17	10	4	11	14	56	182
t044	<b>Ant. pasienter</b>	10	5	2	4	3	5	3	6	10	8	12	14	80	8	7	7	11	7	37	111
	<b>Ant. prøver</b>	10	5	2	4	3	5	3	6	10	8	13	15	84	8	7	7	11	7	40	124
t437	<b>Ant. pasienter</b>	1	1	1	6	3	5	6	10	8	5	6	1	48	5	14	8	8	3	36	84
	<b>Ant. prøver</b>	1	1	1	6	3	5	6	10	8	5	6	1	53	5	14	8	8	3	38	91
t657	<b>Ant. pasienter</b>	2	2	2	5	1	5	3	3	1	1	5	4	32	10	9	4	6	4	31	61
	<b>Ant. prøver</b>	2	2	2	5	1	6	3	3	1	1	5	4	35	10	9	4	6	4	33	68
t688	<b>Ant. pasienter</b>	5	5	2		2	5	3	3	4	4	3	4	37	6	3	2	4	2	17	52
	<b>Ant. prøver</b>	5	5	2		3	5	3	3	4	4	3	4	41	6	3	2	4	2	17	58
Andre	<b>Ant. pasienter</b>	63	78	95	83	72	99	95	111	147	136	131	106	1 132	137	130	126	90	94	549	1649
	<b>Ant. prøver</b>	66	79	98	86	76	99	97	117	156	139	136	112	1 261	145	136	131	94	97	603	1859

Tabell 4: De ti vanligste MRSA spatyper påvist per måned. Sortering er basert på akkumulert antall prøver fra unike pasienter med denne *spa* typen til enhver tid.

06.06.2016