

MRSA-statistikk

Rapportdato: 07.05.2018

Humane

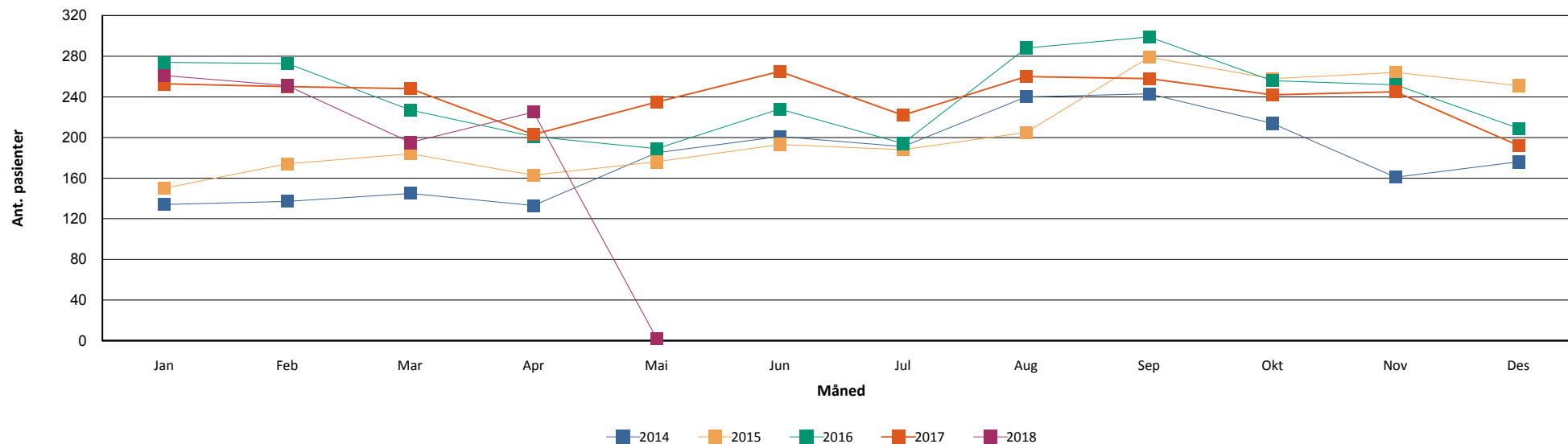
Nonhumane

Fordelt på rekvirent

	Hittil i år		Samme periode i fjor		Hittil i år		Samme periode i fjor	
	Antall	Andel	Antall	Andel	Antall	Andel	Antall	Andel
ST. OLAVS HOSPITAL	50	5,57	60	6,24				
OSLO UNIVERSITETSSYKEHUS	129	14,37	106	11,02				
BÆRUM SYKEHUS VESTRE VIKEN HF	26	2,90	25	2,60				
DRAMMEN SYKEHUS VESTRE VIKEN	34	3,79	40	4,16				
SYKEHUSET VESTFOLD TØNSBERG	43	4,79	38	3,95				
AKERSHUS UNIVERSITETSSYKEHUS	40	4,45	61	6,34				
FØRST MEDISINSK LABORATORIUM	241	26,84	236	24,53				
FØRDE SENTRALSJUKEHUS	12	1,34	14	1,46				
HAUGESUND SJUKEHUS	6	0,67	11	1,14				
HAUKELAND UNIVERSITETSSYKEHUS	50	5,57	46	4,78				
MOLDE SJUKEHUS	12	1,34	17	1,77				
NORDLANDSSYKEHUSET BODØ	18	2,00	26	2,70				
STAVANGER UNIVERSITETSSYKEHUS	50	5,57	37	3,85				
SYKEHUSET INNLANDET LILLEHAMMER	42	4,68	59	6,13				
SYKEHUSET LEVANGER	32	3,56	35	3,64				
SYKEHUSET ØSTFOLD FREDRIKSTAD	31	3,45	41	4,26				
SØRLANDET SYKEHUS KRISTIANSAND	48	5,35	39	4,05				
UNILABS SKIEN	24	2,67	33	3,43				
UNN TROMSØ	40	4,45	81	8,42			1	3,70
VETERINÆRINSTITUTTET I OSLO					1	100,00	26	96,30
ÅLESUND SJUKEHUS	16	1,78	8	0,83				
Total	898	100,00	962	100,00	1	100,00	27	100,00

Tabell 1: Antall MRSA innsendt per siste i hver måned fordelt på ulike laboratorier. Sammenliknet med tilvarende periode foregående år.

Månedsvis utvikling



Figur 1: Antall MRSA stammer innsendt hver måned fra hele landet inneværende år sammenliknet med månedsvis rapportering siste 4 år.

2017

Hittil i år

Aldersfordeling

	Antall	Andel	Antall	Andel
< 1 år	69	2,62	22	2,45
1 - 10 år	382	14,50	103	11,47
10 - 20 år	264	10,02	100	11,14
20 - 30 år	502	19,06	155	17,26
30 - 40 år	492	18,68	191	21,27
40 - 50 år	307	11,66	100	11,14
50 - 60 år	216	8,20	69	7,68
60 - 70 år	169	6,42	72	8,02
70 - 80 år	119	4,52	40	4,45
> 80 år	122	4,63	46	5,12
Totalt	2634	100%	898	100%

Tabell 2: Antall MRSA stammer så langt i år fordelt på alder sammenliknet med total for foregående år.

PVL

		Positive	Negative	Totalt
2014	Antall prøver	838	1335	2173
	Andel	38.56%	61.44%	100%
2015	Antall prøver	870	1617	2487
	Andel	34.98%	65.02%	100%
2016	Antall prøver	975	1987	2962
	Andel	32.92%	67.08%	100%
2017	Antall prøver	916	2005	2921
	Andel	31.36%	68.64%	100%
2018	Antall prøver	293	670	963
	Andel	30.43%	69.57%	100%

Tabell 3: Andel PVL positive MRSA så langt i år sammenliknet med total for siste 4 år

Topp 10 spa-typer:

																				Totalt	
2017														2018							
		jan	feb	mar	apr	mai	jun	jul	aug	sep	okt	nov	des	Totalt	jan	feb	mar	apr	mai	Totalt	
Totalt	Ant. pasienter	247	244	239	198	232	262	222	256	258	241	245	192	2 634	261	250	195	225	2	898	3446
	Ant. prøver	255	251	250	202	239	275	232	264	265	254	257	193	2 937	271	262	197	234	2	966	3886
t223	Ant. pasienter	23	27	19	9	14	26	23	16	19	26	28	8	228	8	13	13	7		40	264
	Ant. prøver	23	27	20	9	14	27	24	16	21	26	30	8	245	8	13	13	7		41	286
t002	Ant. pasienter	12	28	16	14	20	21	11	15	17	17	21	12	187	19	11	12	11		50	235
	Ant. prøver	12	28	17	14	22	23	11	15	17	18	21	12	210	20	12	12	11		55	264
t304	Ant. pasienter	18	14	16	24	8	17	14	14	18	15	16	12	174	14	13	7	6		38	209
	Ant. prøver	19	14	17	24	8	18	14	14	18	16	16	12	190	14	13	7	7		41	231
t127	Ant. pasienter	5	18	7	13	14	14	12	14	13	11	12	17	146	11	8	7	8		33	176
	Ant. prøver	5	18	7	13	14	15	13	14	13	11	12	17	152	11	9	8	8		36	188
t008	Ant. pasienter	22	18	18	10	11	12	7	13	11	8	14	10	144	9	4	9	16		35	175
	Ant. prøver	23	19	21	10	12	12	8	14	11	8	14	10	162	9	4	9	16		38	200
t019	Ant. pasienter	16	15	5	11	16	11	9	14	12	6	6	6	119	9	9	5	5		28	144
	Ant. prøver	18	17	5	11	16	12	10	14	12	6	6	6	133	9	9	5	5		28	161
t437	Ant. pasienter	7	10	4	5	4	4	3	9	7	10	8	5	73	6	6	2	7		21	92
	Ant. prøver	7	10	4	5	4	4	3	9	7	10	8	5	76	6	6	2	10		24	100
t044	Ant. pasienter	13	11	10	4	2	7	4	8	9	11	5	4	83	2	1	2	2		7	87
	Ant. prøver	13	11	11	4	2	7	4	8	9	11	6	4	90	3	1	2	2		8	98
t105	Ant. pasienter	6	4	1	12	6	7	2	5	4	4	1	6	52	4			1		5	57
	Ant. prøver	6	4	1	12	6	7	2	5	4	4	1	7	59	4			1		5	64
t688	Ant. pasienter	5	4	6		3	3	6	4	3	3	3	3	42	2	4	3			9	50
	Ant. prøver	5	5	6		3	3	6	5	3	3	3	3	45	2	4	3			9	54
Andre	Ant. pasienter	118	95	137	96	132	139	127	141	145	130	128	109	1 383	104	71	75	75	2	321	1678
	Ant. prøver	122	95	141	99	136	144	132	147	150	140	135	109	1 550	109	75	75	77	2	338	1886

Tabell 4: De ti vanligste MRSA spa-typer påvist per måned. Sortering er basert på akkumulert antall prøver fra unike pasienter med denne spa typen til enhver tid.