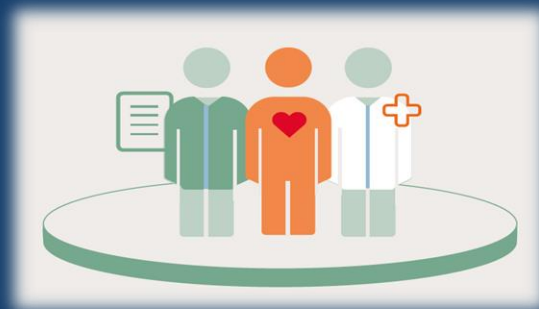




Arbeidsgruppe

«Håndtering av utskrivningsklare pasienter i et bærekraftig helsefelleskap»

Relevant statistikk





Relevant statistikk - Disposisjon

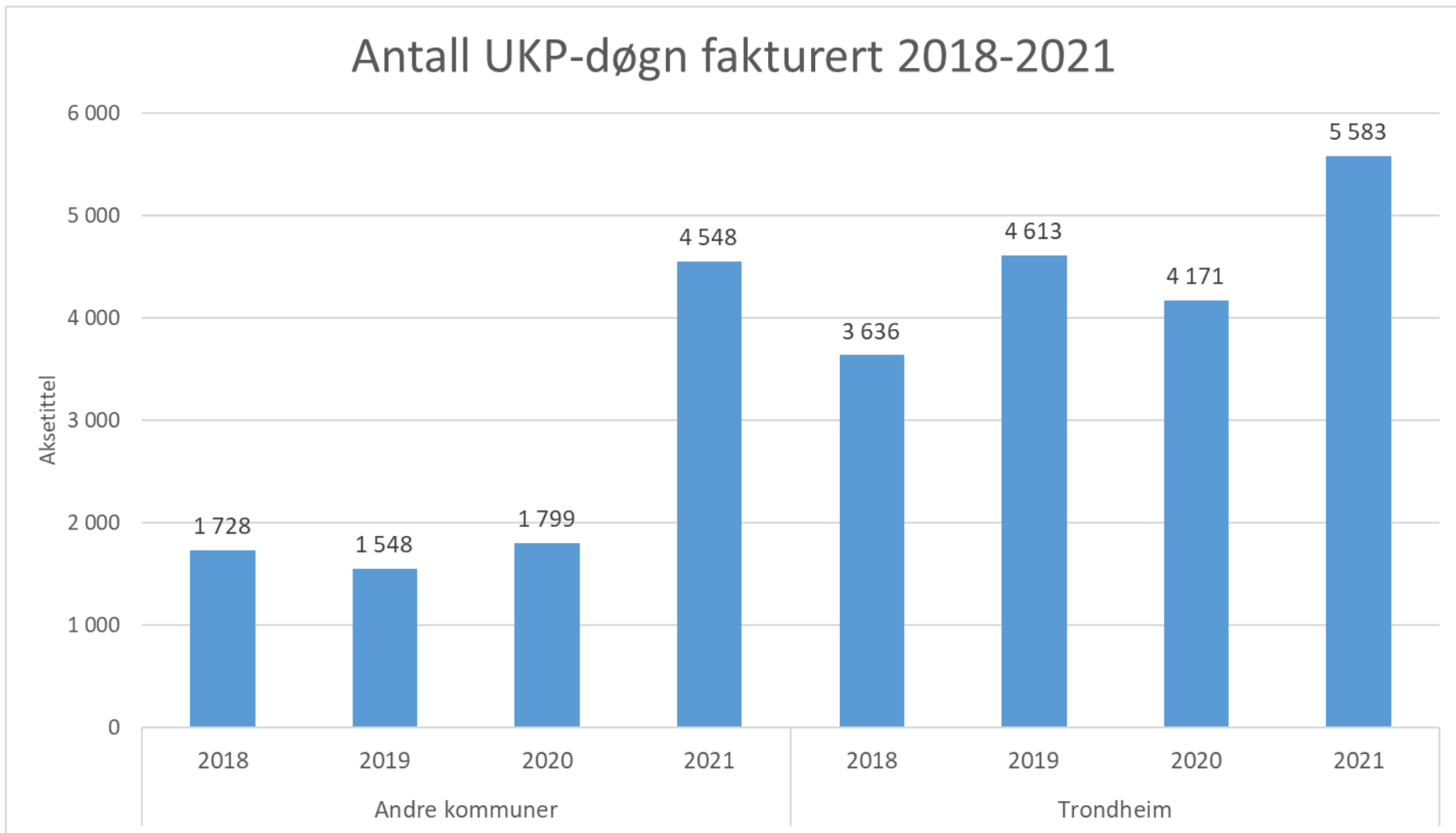
1. Utfordringsbilde
 - sammenligning med andre sykehus i Norge
 - kommunevis fordeling i Helsefelleskapet
2. Kjennetegn ved de utskrivningsklare
3. Andre viktige forhold ved sykehuset for de utskrivningsklare
4. Tall fra Akutten- tilstrømning av utskrivningsklare
5. Tall fra Trondheim kommune
 - tjenesteprofil og tjenestebruk hos UKP før innleggelse
6. Oppsummering



1. Utfordringsbilde og Sammenligning med andre sykehus i Norge

- Utfordringsbilde
- UKP – døgnopphold
- UKP – liggedøgn
- St. Olavs versus Helse Bergen
- UKP – kommuneoversikt i Helsefelleskapet

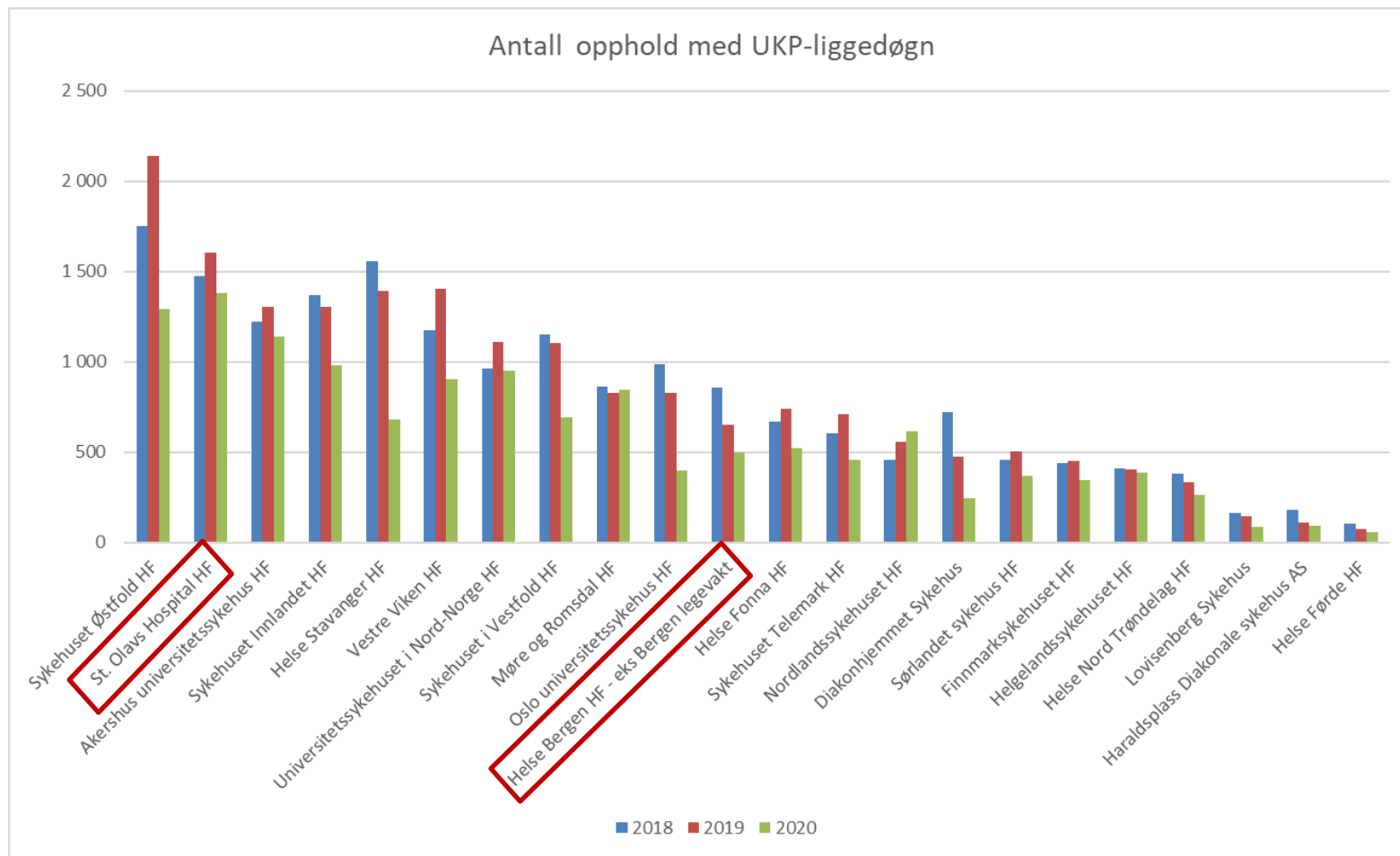
Antall UKP-døgn fakturert 2018-2021



2021 totalt: ca. 28 senger til utskrivningsklare hver dag

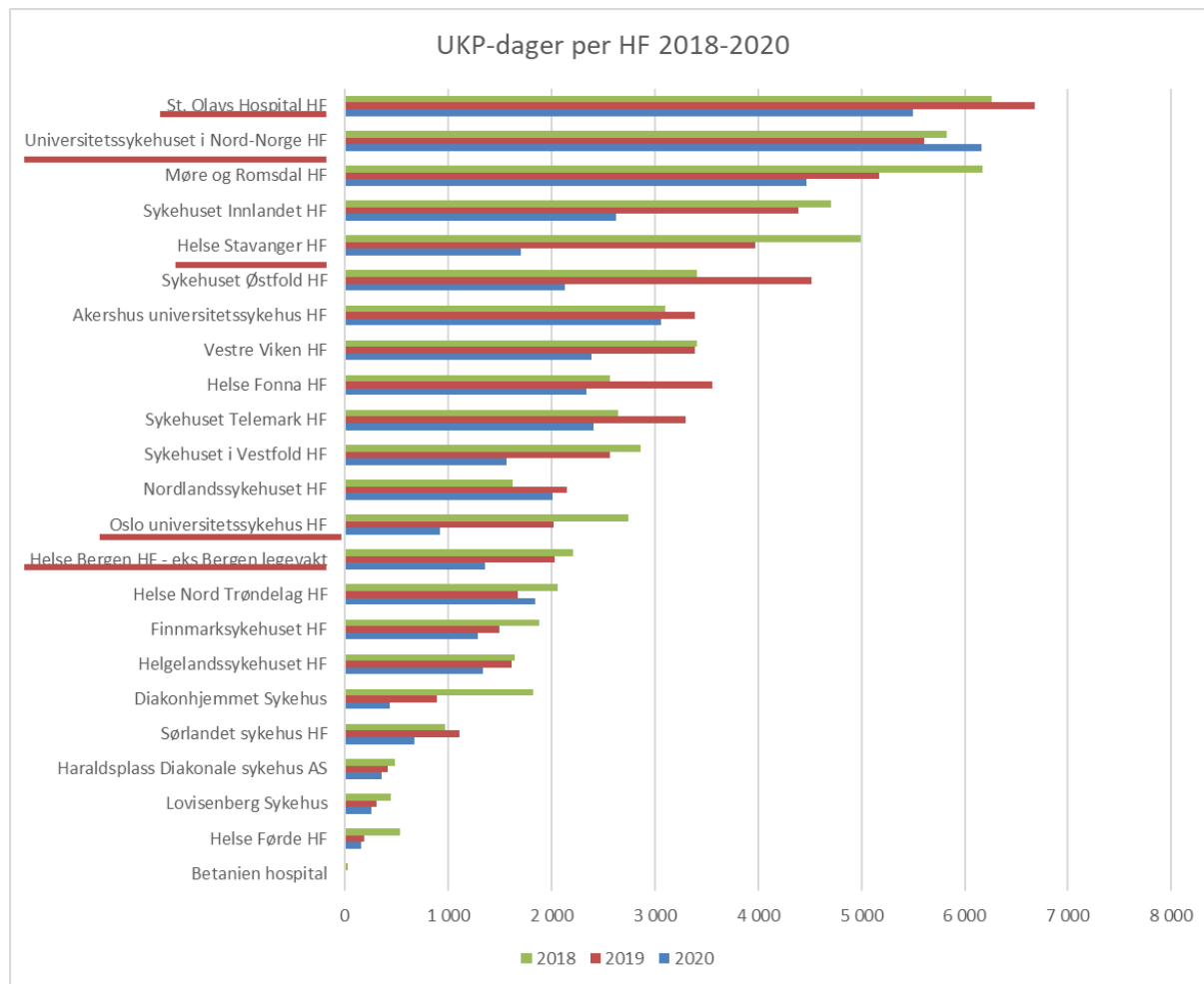
2021 total: 10131 døgn (2019: 6161 døgn/ 2020: 5970 døgn)

Antall opphold utskrivningsklare pasienter (Helsedirektoratet)



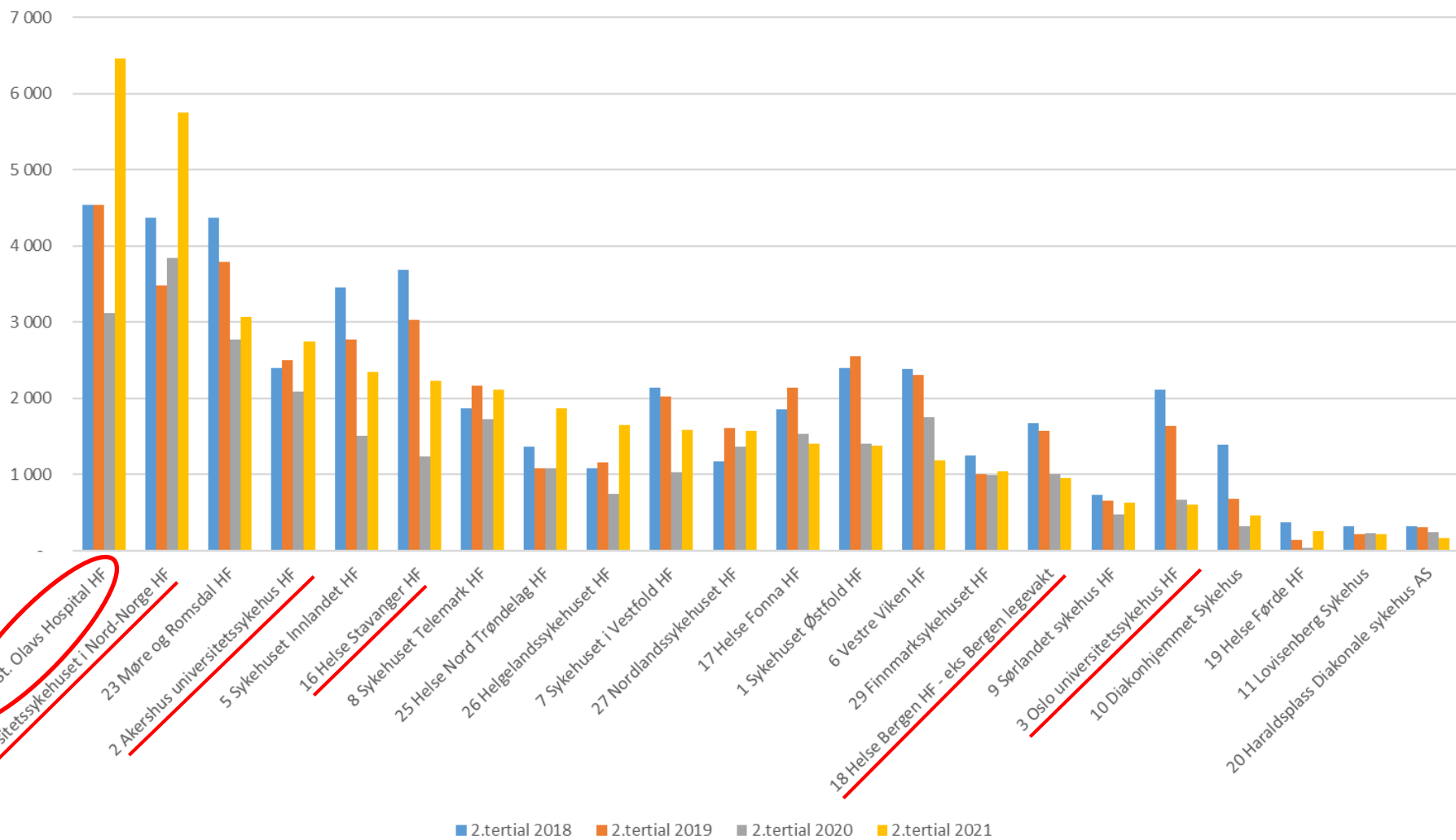
St. Olavs hospital har flest UKP-døgn i landet

indikator	Med UKP-døgn			
Summer av ukpDager	år			
HF		2020	2019	2018
St. Olavs Hospital HF		5 499	6 682	6 264
Møre og Romsdal HF		4 465	5 167	6 168
Universitetssykehuset i Nord-Norge HF		6 158	5 611	5 821
Helse Stavanger HF		1 701	3 977	4 996
Sykehuset Innlandet HF		2 625	4 386	4 707
Vestre Viken HF		2 391	3 392	3 410
Sykehuset Østfold HF		2 130	4 518	3 406
Akershus universitetssykehus HF		3 061	3 385	3 102
Sykehuset i Vestfold HF		1 562	2 566	2 867
Oslo universitetssykehus HF		918	2 020	2 740
Sykehuset Telemark HF		2 409	3 297	2 643
Helse Fonna HF		2 338	3 560	2 564
Helse Bergen HF - eks Bergen legevakt		1 354	2 035	2 213
Helse Nord Trøndelag HF		1 842	1 673	2 061
Finnmarksykehuset HF		1 292	1 492	1 885
Diakonhjemmet Sykehus		432	892	1 820
Helgelandssykehuset HF		1 340	1 614	1 643
Nordlandssykehuset HF		2 014	2 147	1 625
Sørlandet sykehus HF		671	1 107	970
Helse Førde HF		156	191	531
Haraldsplass Diakonale sykehus AS		352	415	481
Lovisenberg Sykehus		261	311	443
Betanien hospital		11		27
Totalsum		44 982	60 438	62 387



Liggedøgn som UKP, alle HF til og med 2. tertial 2018-2021

UKP-døgn, HDIR, pr 2. tertial 2018-2021



24 St. Olavs Hospital HF

23 Møre og Romsdal HF

2 Akershus universitetssykehus HF

5 Sykehuset Innlandet HF

16 Helse Stavanger HF

8 Sykehuset Telemark HF

25 Helse Nord Trøndelag HF

26 Helgelandssykehuset HF

7 Sykehuset i Vestfold HF

27 Nordlandssykehuset HF

17 Helse Fonna HF

1 Sykehuset Østfold HF

6 Vestre Viken HF

29 Finnmarkssykehuset HF

9 Sørlandet sykehus HF

3 Oslo universitetssykehus HF

10 Diakonhjemmet Sykehus HF

19 Helse Førde HF

11 Lovisenberg Sykehus

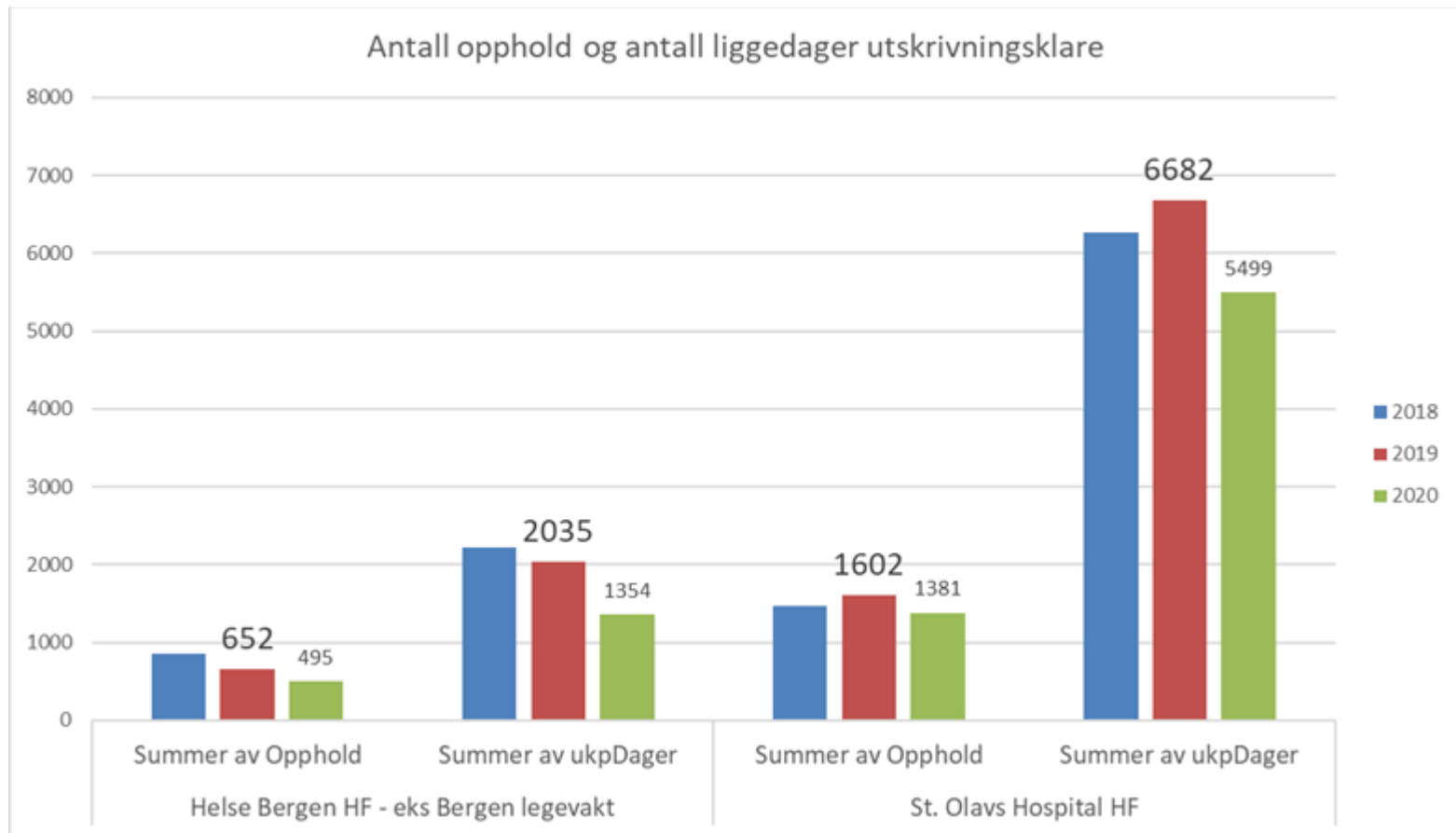
20 Haraldsplass Diagonale sykehus AS

■ 2.tertial 2018 ■ 2.tertial 2019 ■ 2.tertial 2020 ■ 2.tertial 2021

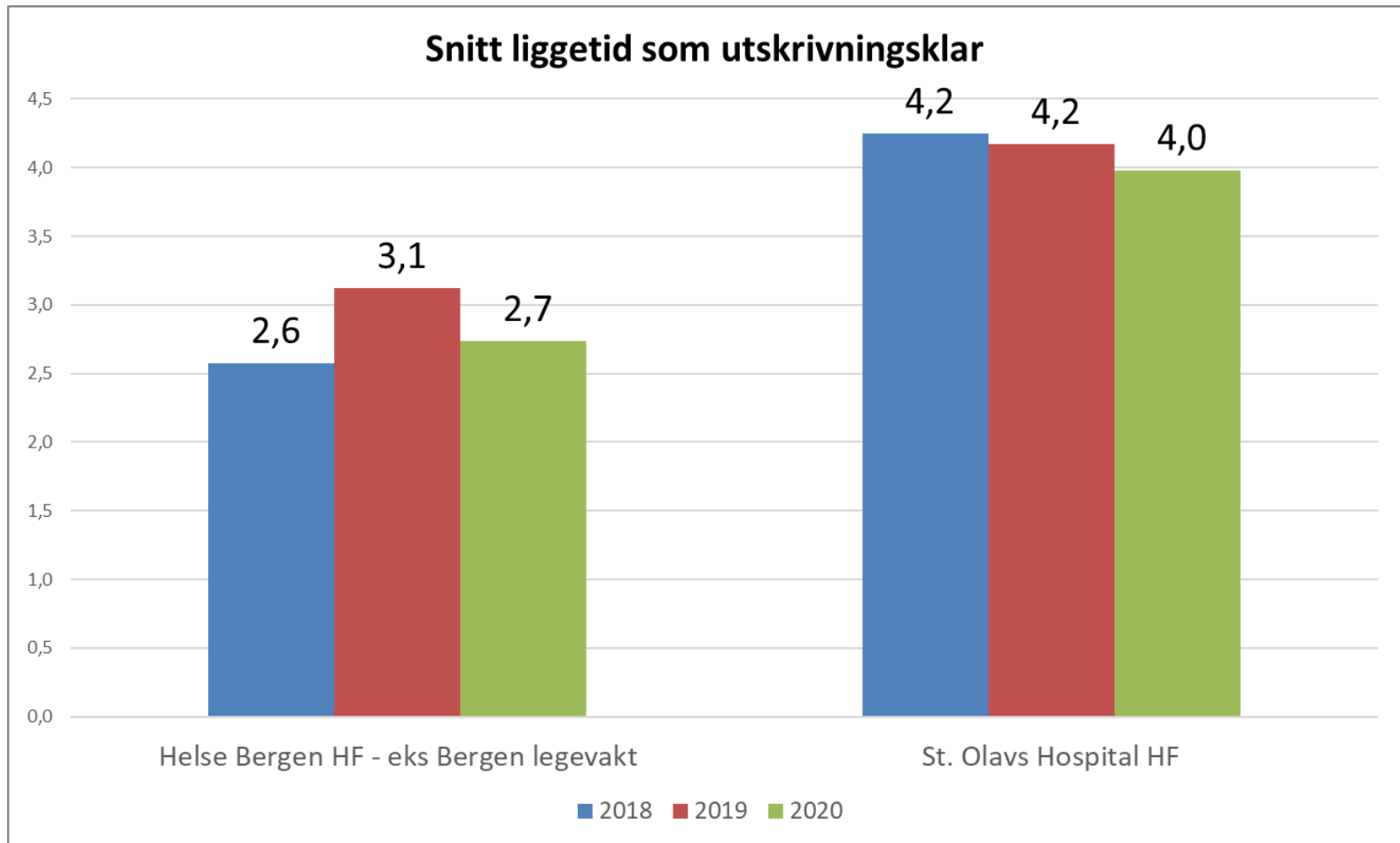
Antall opphold og antall liggedøgn pr. 2. tertial 2021

UNN	Antall opphold	Antall døgn
St. Olavs hospital	1105	6464
OUS	345	605
AHUS	1045	2749
Helse Bergen	400	953
Helse Stavanger	775	2232
UNN	664	5754

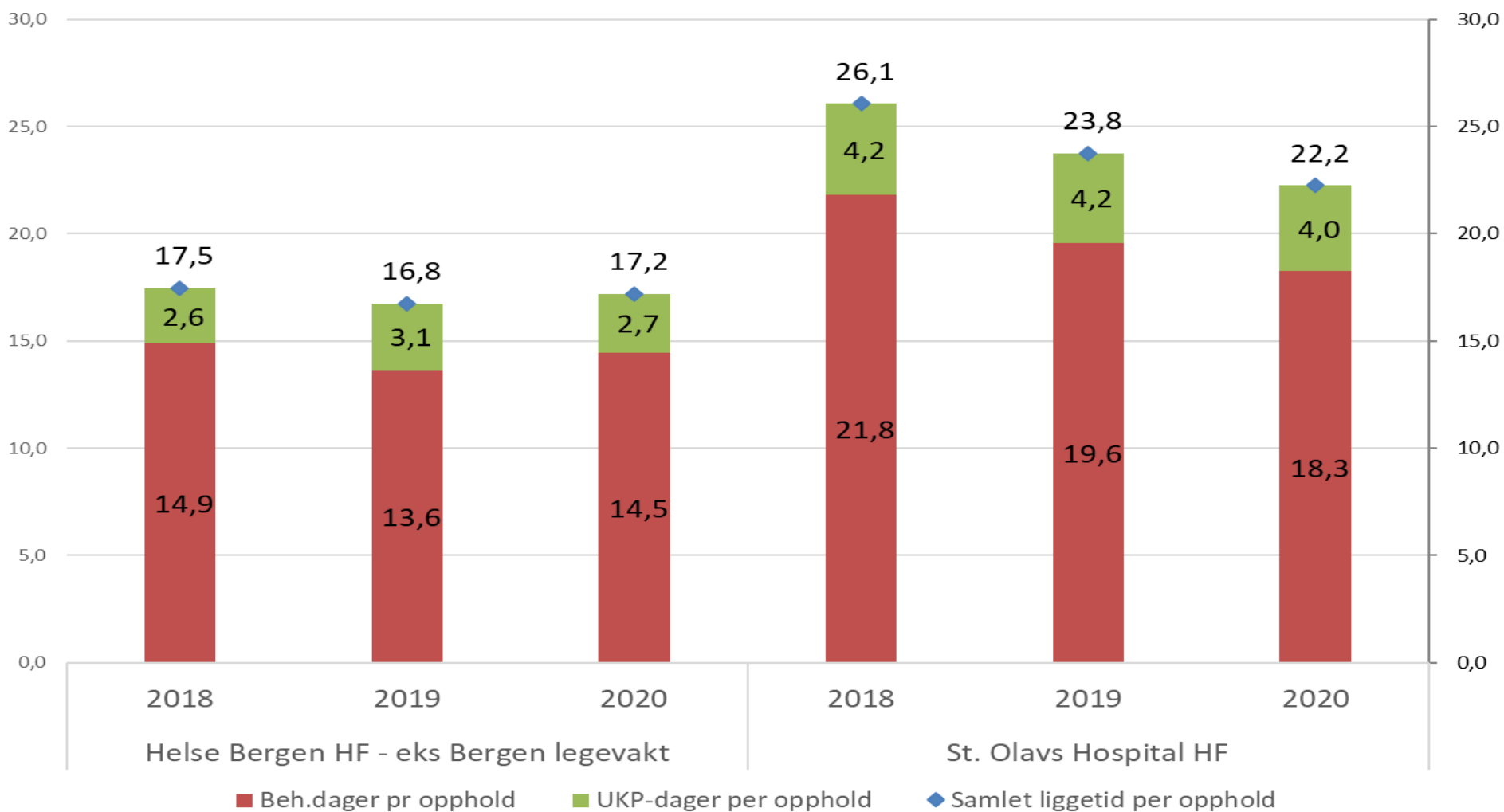
Antall opphold og antall liggedøgn utskrivningsklare Helse Bergen og St. Olav 2018, 2019, 2020



Snitt liggetid som utskrivningsklar



Snitt liggetid behandlingsdager, UKPdager og totalt

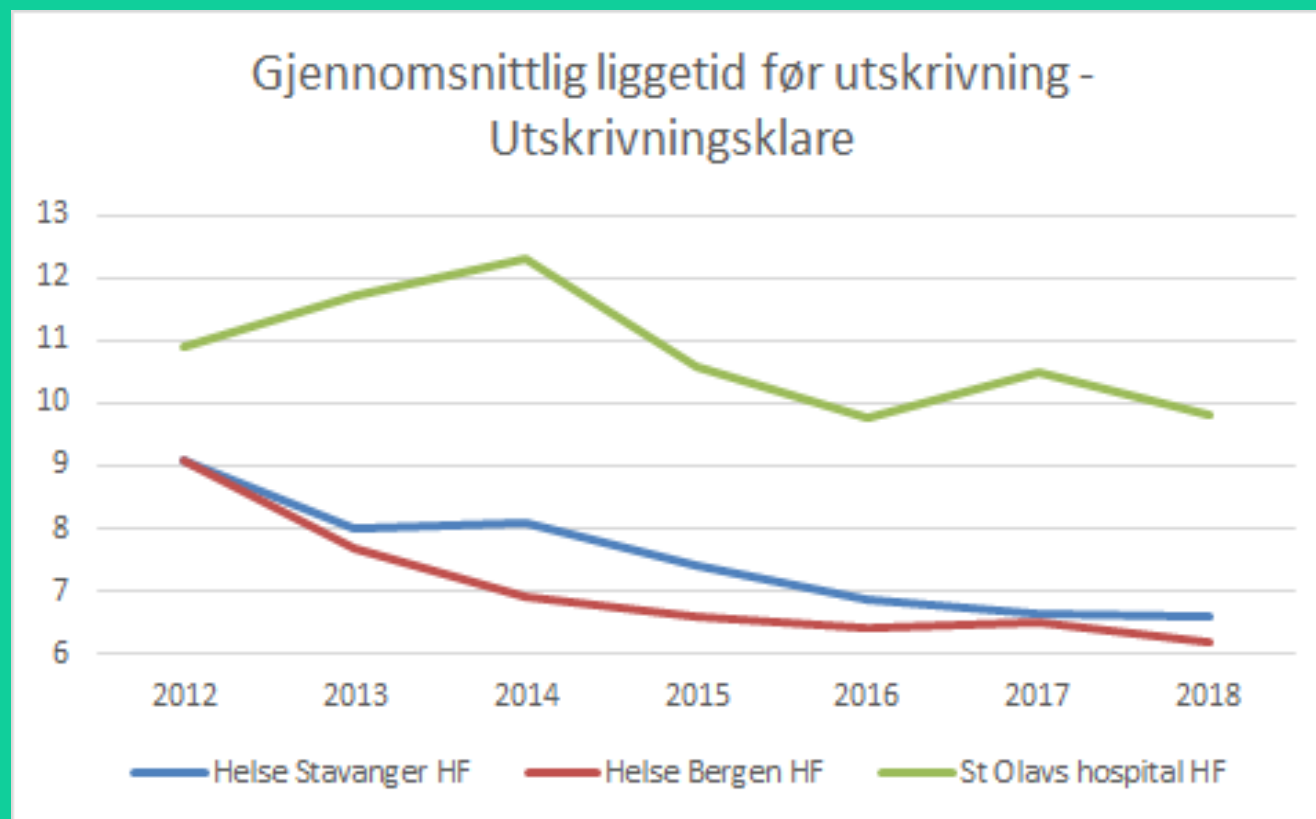


Liggetid St. Olavs hospital versus Helse Bergen (unntatt hdg. 15), 2019 tall.

Microsoft Word - 2021 06 16 Rapport Kostnadsnivå St Olav versus HeB (helse-midt.no)

	St. Olav	Helse Bergen	
Liggetid alle innlagte	4,6	4,0	
Liggetid medisinske DRGer*	4,3	3,5	(korrigert for utskrivningsklare avtar liggetida med 0,1 døgn begge steder)
Liggetid kirurgiske DRGer	5,2	5,3	(korrigert for utskrivningsklare avtar liggetida med 0,1 døgn begge steder)

Historisk utvikling - ingen ny problematikk



Antall UKP-døgn per kommune og måned 2021

Antall UKP-døgn														
Døgn	ÅR	Måne												2021 Totalt
2021														
Kommunenavn	jan	feb	mar	apr	mai	jun	jul	aug	sep	okt	nov	des		
Trondheim	613	821	598	612	627	402	468	228	304	337	303	270	5 583	
MELHUS	107	89	62	119	57	53	82	213	241	209	40	112	1 384	
MIDTRE GAULDAL	80	240	109	44	34	54	90	15	46	79	105	17	913	
Orkland	20	34	47	49	18	33	98	71	67	43	38	102	620	
SURNADAL	6	5	5	7	1	4	74	25	35	100	142	28	432	
ØRLAND		13	8	39	71	30	50	103	34	10	4	13	375	
OPPDAL	26	42	15	13	33	27	15	14	10	18	14	30	257	
FRØYA	3	27					38	11	3	23	19	19	143	
MALVIK	33	1	7	7	1		12	10	22	5	5	19	122	
Hitra	11	7			1	2	6	2		21	30	27	107	
SKAUN			1	1	6	1	5		3	4		31	73	
RINDAL		6	19		13								38	
Åfjord	1	1	2			1	13			1	1	2	22	
INDRE FOSEN	3	2	2	1	1		2					1	12	
SELBU			1			5			1		1	1	9	
NESNA												7	7	
STEINKJER					1			4					5	
Nærøysund										4			4	
Heim			1	1						1	1		4	
VEFSN		3											3	
STJØRDAL		1									2		3	
RØROS						3							3	
TYDAL							2						2	
VESTNES										2			2	
KRISTIANSUND						1							1	
RENNEBU		1											1	
OSLO KOMMUNE											1		1	
STRANDA		1											1	
LEVANGER		1											1	
SULA			1										1	
LESJA		1											1	
HOLTÅLEN						1							1	
Totalsum	903	1 298	877	898	864	616	950	699	767	853	737	669	10 131	

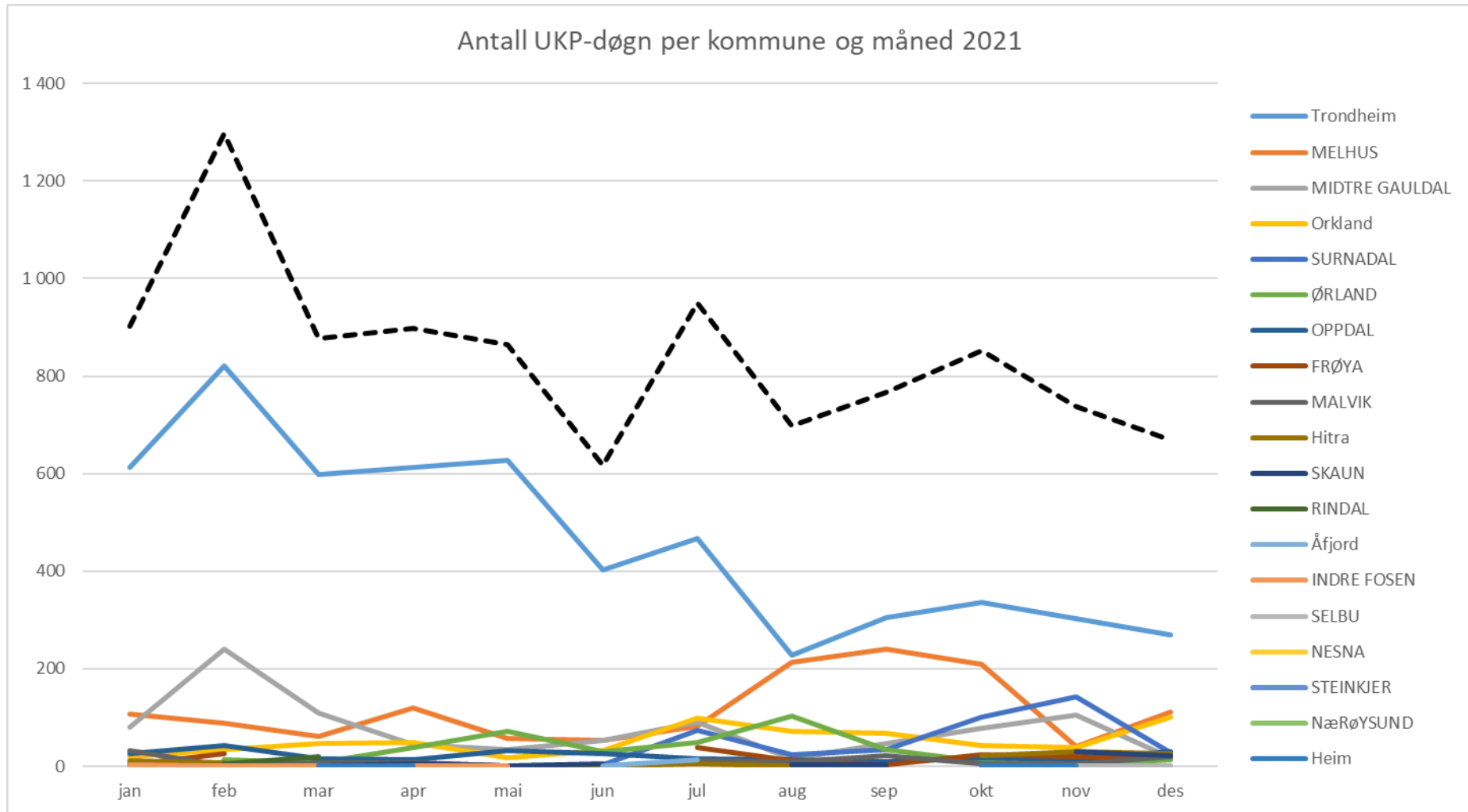
Antall UKP-døgn vs andel av befolkning

	Befolkning 2021	Andel av befolkning	USK døgn	andel USK døgn	Differanse USK - befolkning
Melhus	16 949	5,0%	1 234	13,2%	8,2%
Midtre Gauldal	6 243	1,8%	781	8,3%	6,5%
Surnadal	5 872	1,7%	339	3,6%	1,9%
Oppdal	6 981	2,1%	231	2,5%	0,4%
Ørland	10 306	3,0%	320	3,4%	0,4%
Orkland	18 300	5,4%	528	5,6%	0,3%
Rindal	1 989	0,6%	40	0,4%	-0,2%
Tydal	759	0,2%	2	0,0%	-0,2%
Frøya	5 204	1,5%	109	1,2%	-0,4%
Holtålen	1 968	0,6%	1	0,0%	-0,6%
Hitra	5 140	1,5%	84	0,9%	-0,6%
Rennebu	2 454	0,7%	1	0,0%	-0,7%
Åfjord	4 271	1,3%	35	0,4%	-0,9%
Selbu	4 069	1,2%	8	0,1%	-1,1%
Heim	5 941	1,7%	49	0,5%	-1,2%
Røros	5 550	1,6%	16	0,2%	-1,5%
Skaun	8 367	2,5%	78	0,8%	-1,6%
Indre Fosen	9 948	2,9%	16	0,2%	-2,8%
Malvik	14 334	4,2%	112	1,2%	-3,0%
Trondheim	207 595	61,0%	5 422	57,9%	-3,1%
Sum	340 251	100,0%	9 366	100,0%	

Antall UKP-døgn vs andel av befolkning

	Befolkning 2021	Andel av befolkning	USK døgn	andel USK døgn	Andel USK døgn i promille av befolkning
Midtre Gauldal	6 243	1,8%	781	8,3%	125,1
Melhus	16 949	5,0%	1 234	13,1%	72,8
Surnadal	5 872	1,7%	339	3,6%	57,7
Oppdal	6 981	2,1%	231	2,5%	33,1
Ørland	10 306	3,0%	320	3,4%	31,0
Orkland	18 300	5,4%	528	5,6%	28,9
Snitt	340 251	100,0%	9 366	100,0%	27,7
Trondheim	207 595	61,1%	5 422	57,7%	26,1
Frøya	5 204	1,5%	109	1,2%	20,9
Rindal	1 989	0,6%	40	0,4%	20,1
Hitra	5 140	1,5%	84	0,9%	16,3
Skaun	8 367	2,5%	78	0,8%	9,3
Heim	5 941	1,7%	49	0,5%	8,2
Åfjord	4 271	1,3%	35	0,4%	8,2
Malvik	14 334	4,2%	112	1,2%	7,8
Røros	5 550	1,6%	16	0,2%	2,9
Tydal	759	0,2%	2	0,0%	2,6
Selbu	4 069	1,2%	8	0,1%	2,0
Indre Fosen	9 948	2,9%	16	0,2%	1,6
Holtålen	1 968	0,6%	1	0,0%	0,5
Rennebu	2 454	0,7%	1	0,0%	0,4

Antall UKP-døgn per kommune og måned 2021



Fordeling på ukedager for «meldt utskrivningsklar» 2021

År	2021	
Antall meldt utskrivningsklar		
ukedag	Snitt per ukedag	Median per ukedag
man	10,0	10
tir	9,7	10
ons	9,9	10
tor	9,9	10
fre	10,7	10
lør	2,1	2
søn	1,4	1



Oppsummering 1

Utfordringsbilde og sammenligning med andre sykehus i Norge

- UKP i Helsefellesskapet har høyest antall opphold og liggedøgn i hele Norge
- Prognose for 2021: Totalt 10.131 oppholdsdøgn ~ 28 sykehussenger
- 80% økning fra 2019/2020 til 2021, men uansett del av en trend over mange år
- Økende trend i Midt-Norge og i Nord, synkende i Vest og Sør- Øst
- Pandemien ikke årsak; sammenlignbare HF har hatt en reduksjon i perioden
- Store variasjoner mellom kommunene i antallet UKP døgn, men fordelingen overensstemmer med befolkningsgrunnlag

Utfordringer

- Hemmer drift
 - Pasientflyt i sykehuset – fullt sykehus
 - utlokaliserte pasienter
 - fullt akuttmottak



utfordrer pasientsikkerheten

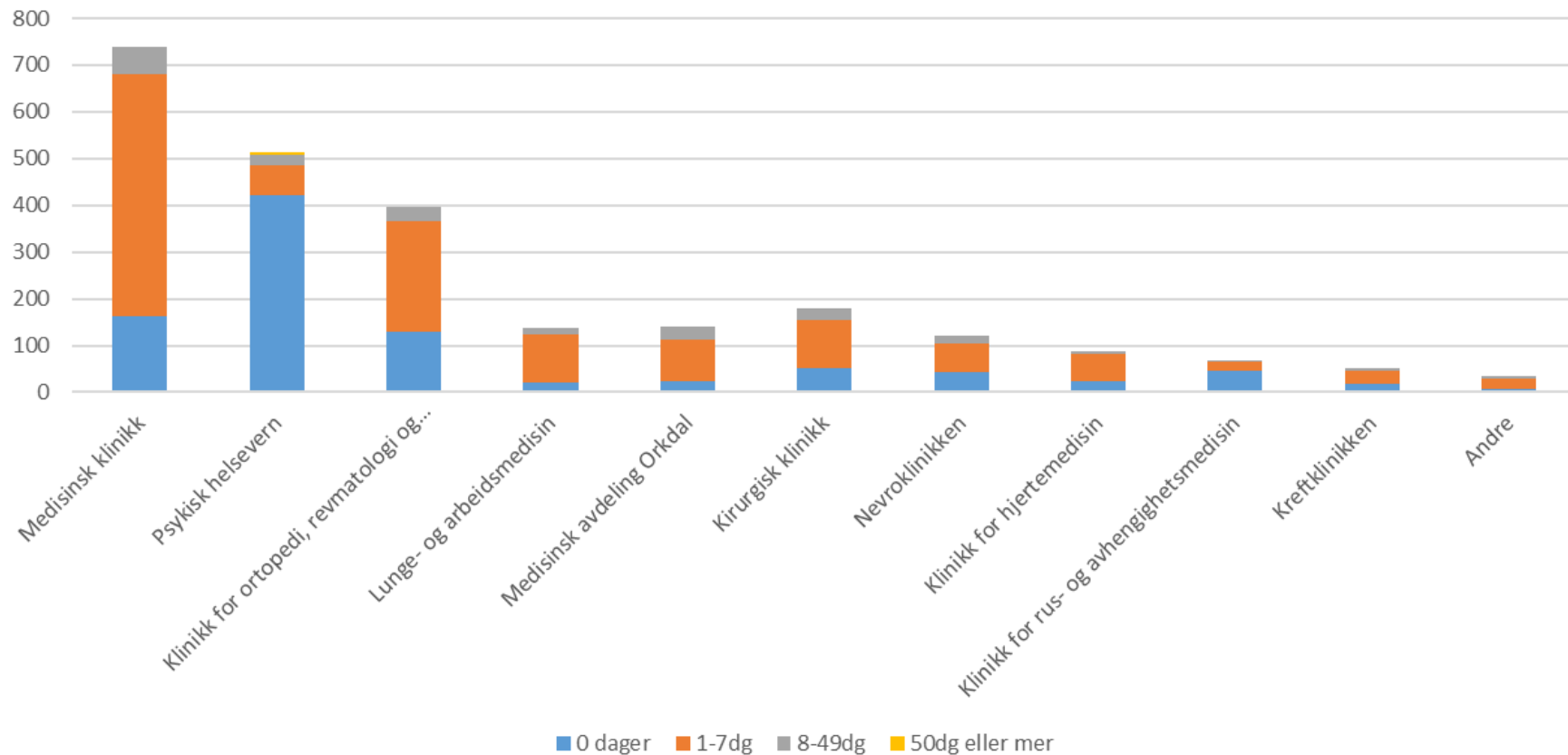


2. Kjennetegn ved de utskrivningsklare

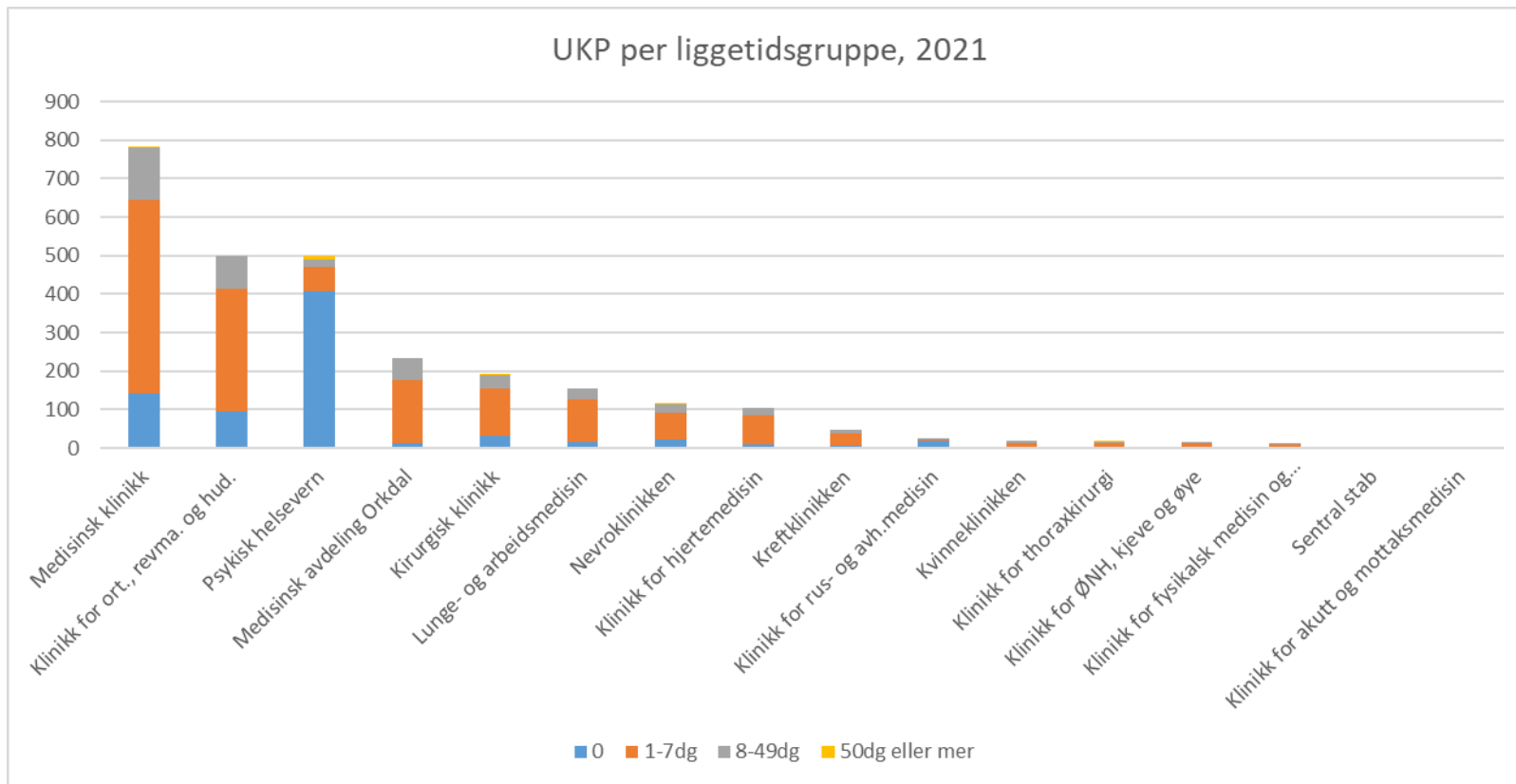
- UKP fordelt på klinikker
- Fordeling av UKP på alder og liggetid
- Fordeling av UKP på kjønn og alder
- De største diagnosegruppene i hver liggetidsgruppe
- Hoveddiagnoser somatikk
- Diagnose og liggetid

Antall UKP fordelt på ulike klinikker ved St. Olavs hospital i 2020

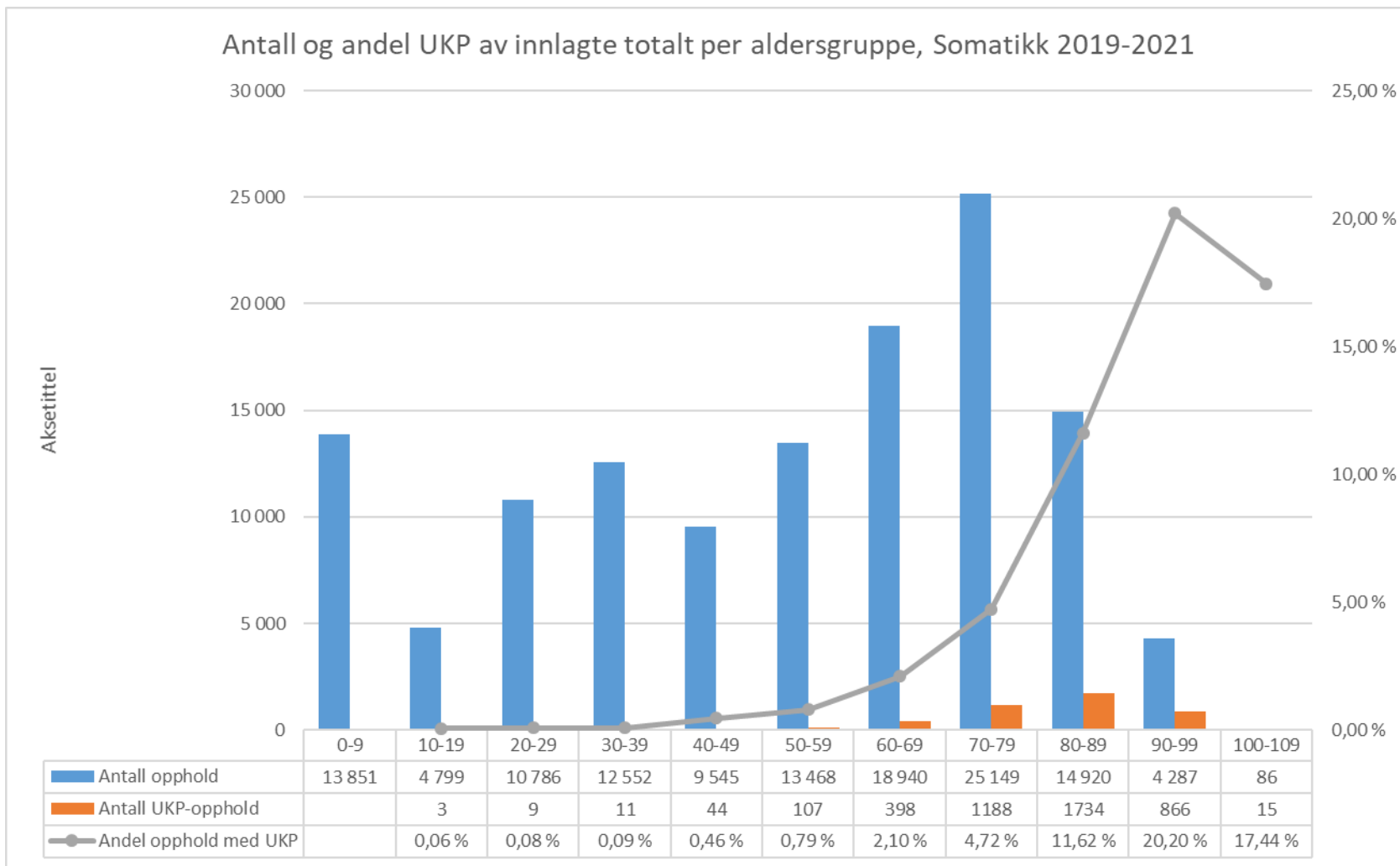
UKP per liggetidsgruppe, 2020



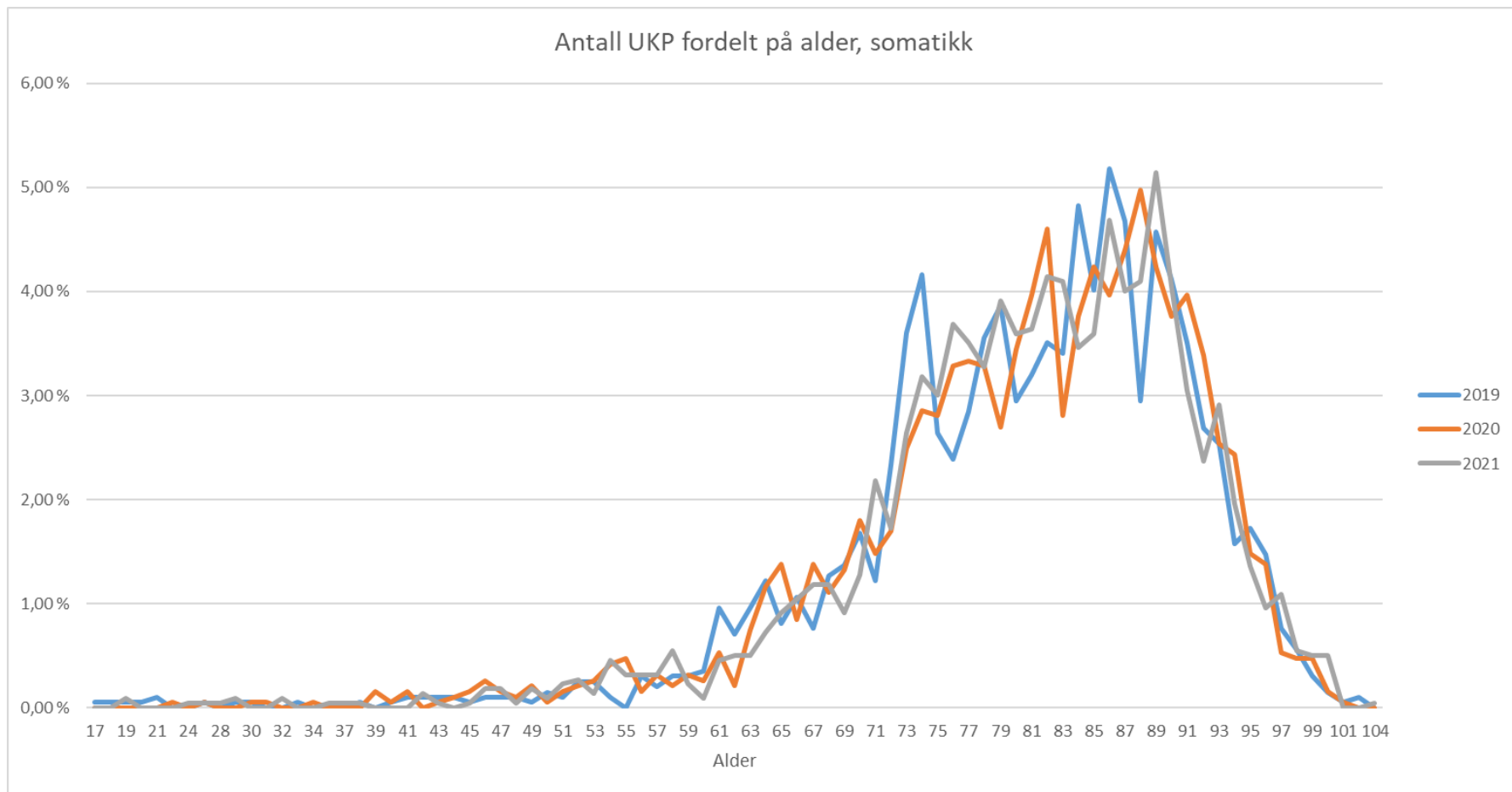
Antall UKP fordelt på ulike klinikker i 2021



ALDER: Antall og andel UKP av totalt antall innlagte pr. aldersgruppe

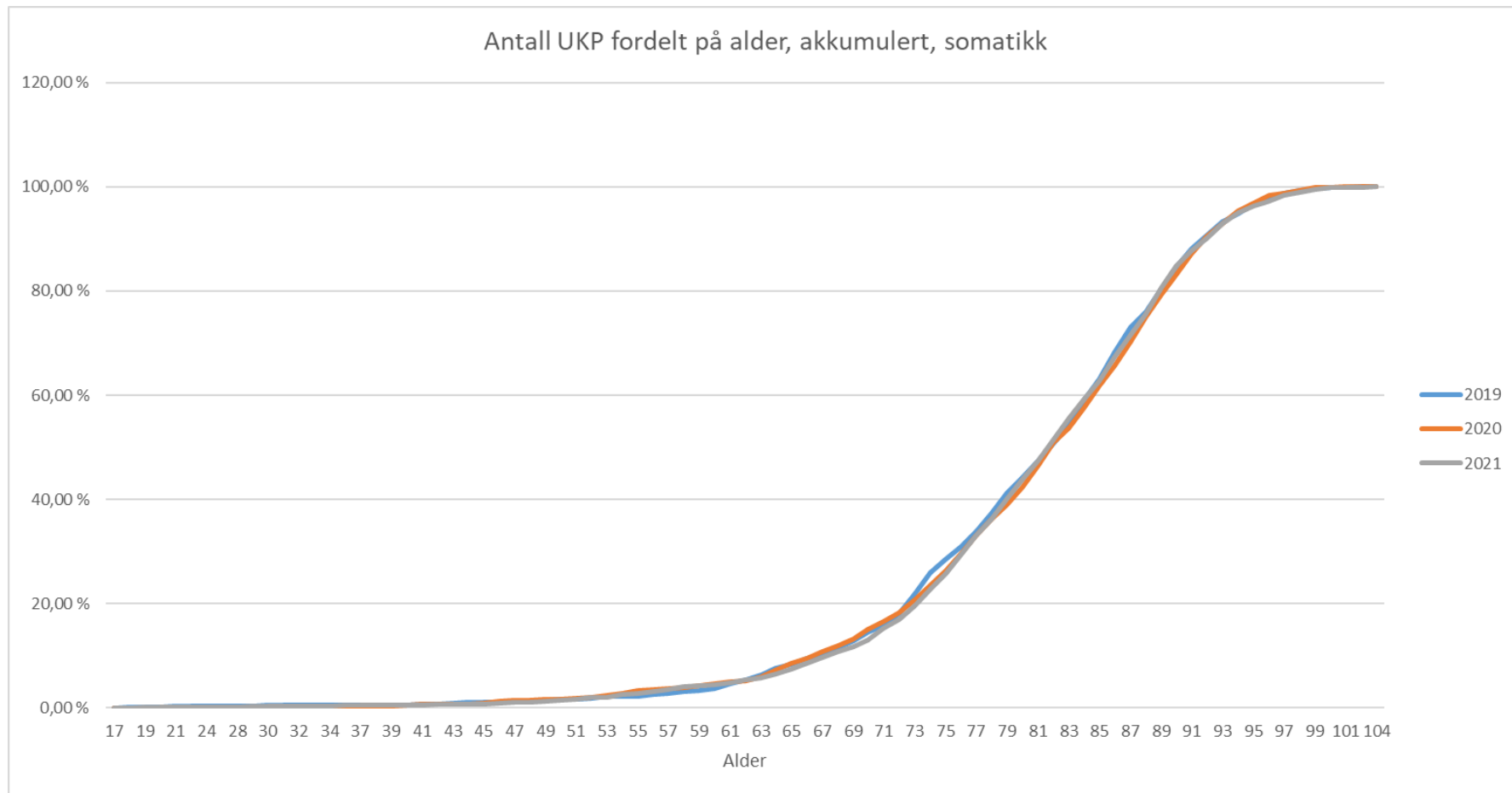


ALDER: Andel UKP pr. alder

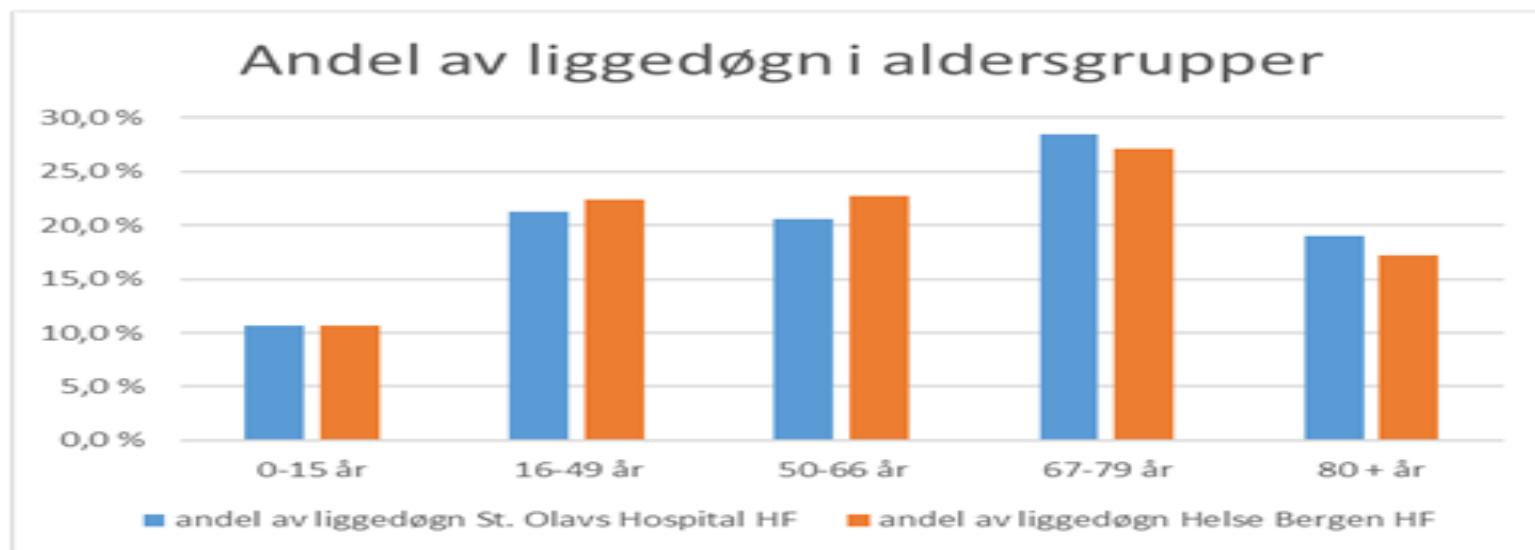
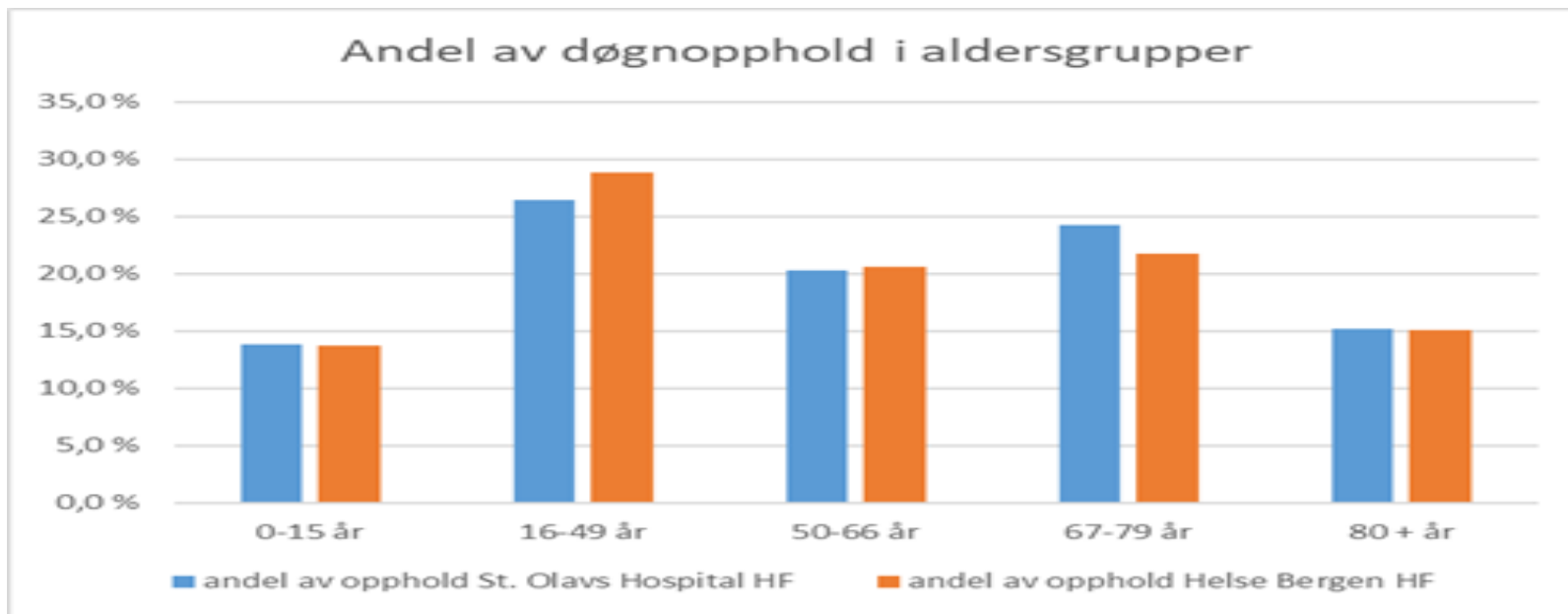


ALDER: Andel UKP pr. alder (80 % ligger mellom 67 – 92 år)

- UKP har lik aldersfordeling i 2019, 2020 og 2021



ALDER: Fordeling på aldersgrupper (Alle innlagte, NPR, 2019)

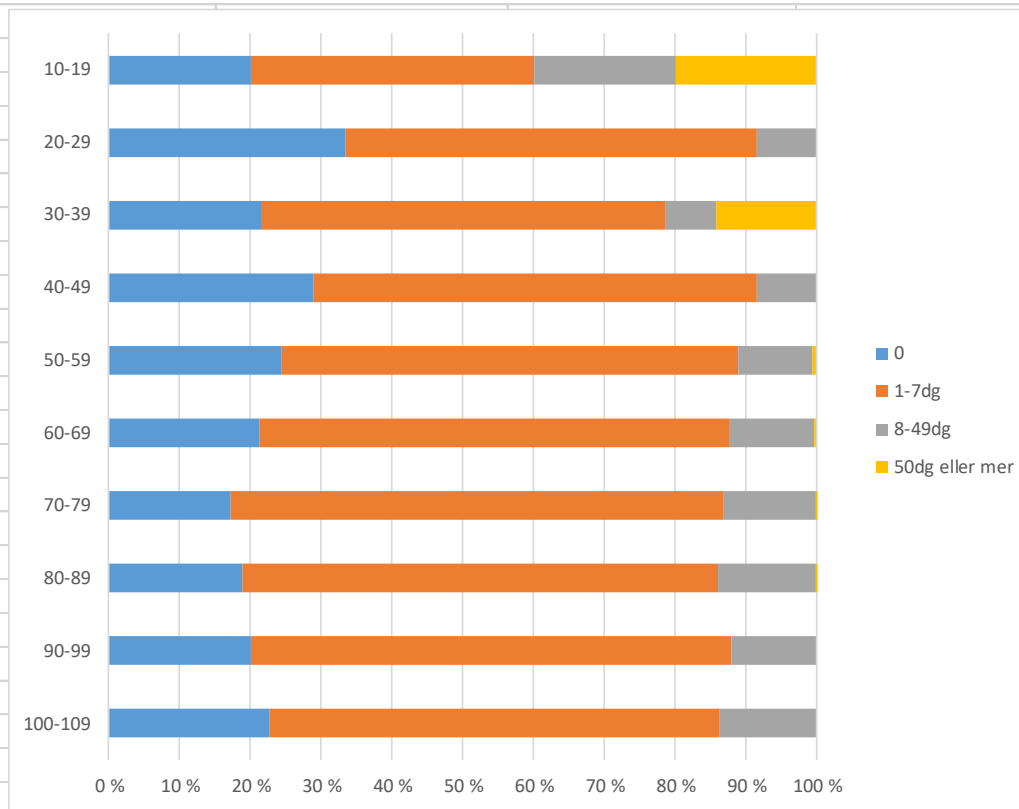


Fordeling av UKP på alder og liggetid, somatikk

- de yngste (og eldste) tas ut først

Merk at det stor forskjell i antall UKP i de ulike alderskategoriene

Antall av NimesOpphold	Kolonnet				
Radetiketter	0	1-7dg	8-49dg	50dg eller mer	Totalsum
100-109	5	14	3		22
90-99	235	802	141		1 178
80-89	458	1 627	339	1	2 425
70-79	285	1 162	219	1	1 667
60-69	111	346	62	2	521
50-59	37	98	16	1	152
40-49	17	37	5		59
30-39	3	8	1	2	14
20-29	4	7	1		12
10-19	1	2	1	1	5
Totalsum	1 156	4 103	788	8	6 055



Kjønn

- Flere kvinner totalt, men lik fordeling mellom liggetidsgruppe og kjønn
Somatikk, 2019-2021

Antall UKP-Opphold	Kolonne	1-7dg	8-49dg	50dg eller mer	Totalsum	
Radetiketter	0					
Mann		508	1 767	351	4	2 630
Kvinne		648	2 336	437	4	3 425
Totalsum		1 156	4 103	788	8	6 055



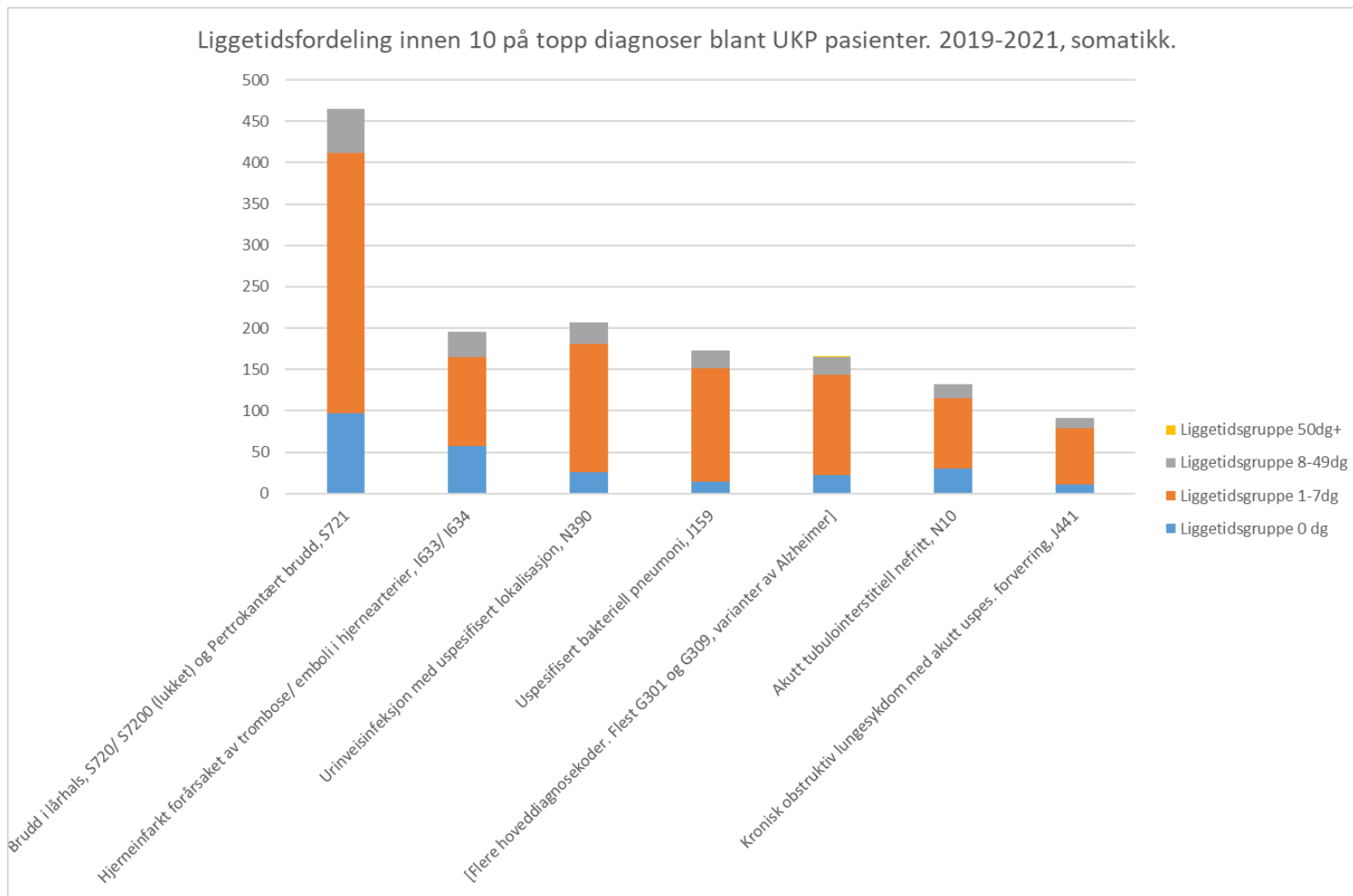
Hoveddiagnoser UKP – Somatikk, 2019-2021

Radetiketter	2019		2020		2021		Totalt Antall UKP	Totalt Antall UKPdager	
	Antall	Antall	Antall	Antall	Antall	Antall			
	UKP	UKPdager	UKP	UKPdager	UKP	UKPdager			
Urinveisinfeksjon med uspesifisert									
+ Lokalisasjon	65	239	53	160	89	401	207	800	
+ Brudd i lårhals	80	248	71	223	55	193	206	664	
+ Uspesifisert bakteriell pneumoni	70	266	54	201	49	242	173	709	
Flere hoveddiagnosekoder									
+ (Mye G301 og G309, dvs. Alzheimer)	64	321	46	145	56	293	166	759	
+ Akutt tubulointerstitiell nefritt	35	121	45	163	52	213	132	497	
+ Pertrokantært brudd	55	227	29	64	43	231	127	522	
Hjerneinfarkt forårsaket av emboli i									
+ hjernearterier	29	78	39	121	42	208	110	407	
+ Brudd i lårhals; lukket	15	75	26	59	56	269	97	403	
Kronisk obstruktiv lungesykdom med akutt									
+ uspes. forverring	36	99	25	78	30	150	91	327	
Hjerneinfarkt forårsaket av trombose i									
+ hjernearterier	32	118	26	86	28	135	86	339	

Diagnose og liggetid

- Topp 10 diagnoser fordelt på liggetid (antall i hver liggetidsgruppe).
- Datagrunnlag: Nimes, alle opphold med UKP 2019, 2020 og hittil 2021.
- «tom» = flere registrerte hoveddiagnosegrupper (mest G301 og 309 – Alzheimer)

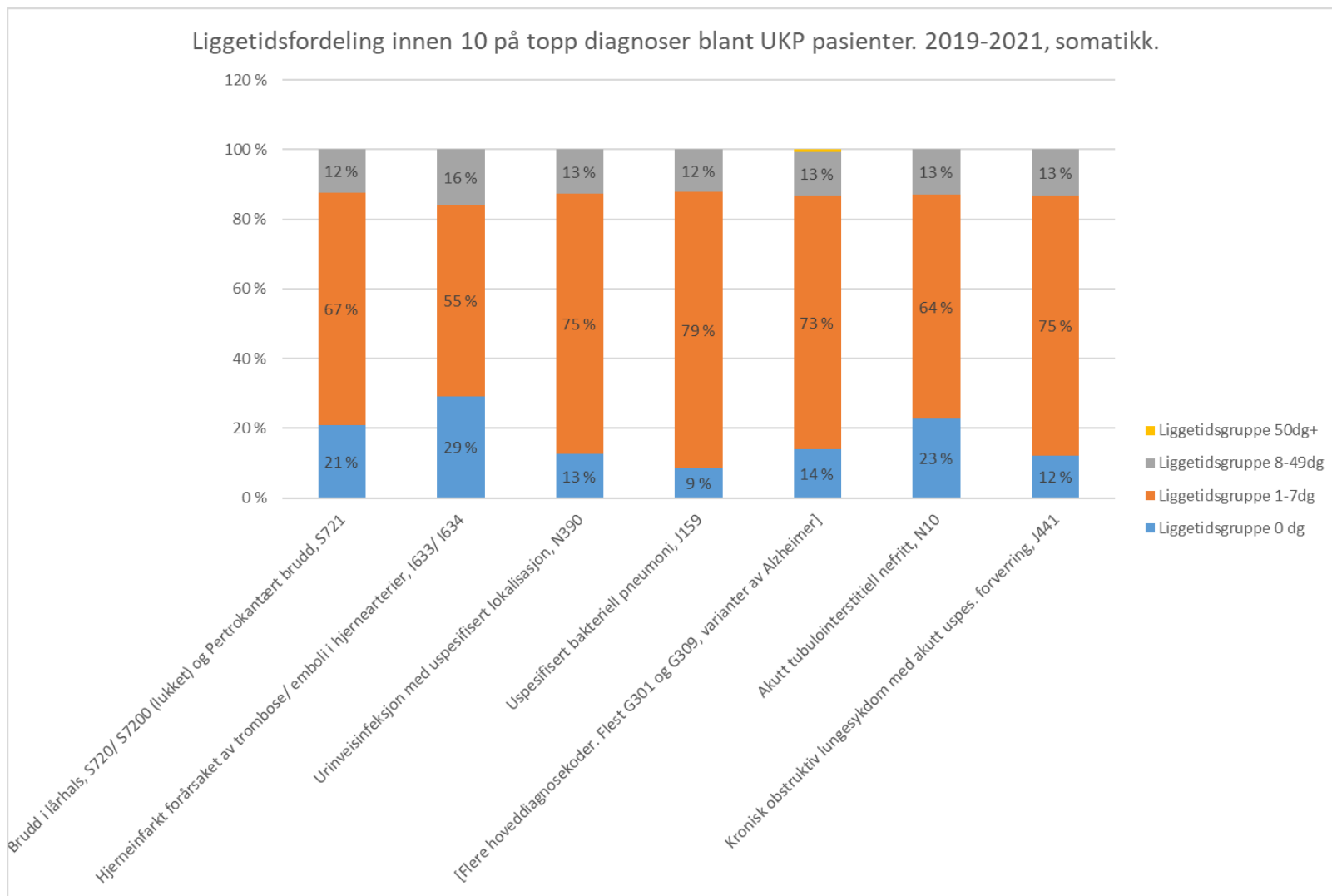
Antall



Diagnose og liggetid

- Topp 10 diagnoser fordelt på liggetid (antall i hver liggetidsgruppe).
- Datagrunnlag: Nimes, alle opphold med UKP 2019, 2020 og 2021.
- Noen opphold har flere registrerte hoveddiagnosegrupper (mest G301 og 309 – Alzheimer)

Andel



Antall andre tilstandskoder («bi-diagnoser») fordelt på liggetidsgruppe

Antall bidiagnosekoder	0	1	2	3	4	5	6 eller flere
0 dager							
Antall UKP-opphold	66	141	197	174	138	119	321
Andel UKP-opphold	6 %	12 %	17 %	15 %	12 %	10 %	28 %
1-7dg							
Antall UKP-opphold	153	374	519	567	547	484	1459
Andel UKP-opphold	4 %	9 %	13 %	14 %	13 %	12 %	36 %
8-49dg							
Antall UKP-opphold	11	41	68	88	90	77	413
Andel UKP-opphold	1 %	5 %	9 %	11 %	11 %	10 %	52 %
Totalt Antall UKP-opphold	230	556	784	829	776	681	2199
Totalt Andel UKP-opphold	4 %	9 %	13 %	14 %	13 %	11 %	36 %



Oppsummering 2

Kjennetegn ved de utskrivningsklare

- «Skrøpelige eldre» - 80% av UKP 67-92 år
- Hovedsakelig problem i somatiske avdelinger
- Mange komorbide tilstander og ofte ledsagende demens
- Innlegges med flere ulike diagnoser: hoftebrudd, hjerneslag, UVI, pneumoni, hjertesvikt, KOLS
- Jo lengre UKP opphold jo flere bi-diagnoser har pasientene
- Ingen endringer siste 3 år i alder, kjønn, hoveddiagnoser, liggetid for ulike tilstander for UKP stabil populasjon



3. Andre viktige forhold ved sykehuset for de utskrivningsklare

- Re-innleggelser
- Sengekapasitet
- Mønster i liggetid

Sannsynlighet for re-innleggelse av eldre pasienter ved somatiske sykehus

- ingen særskilt endring over tid

Måltall

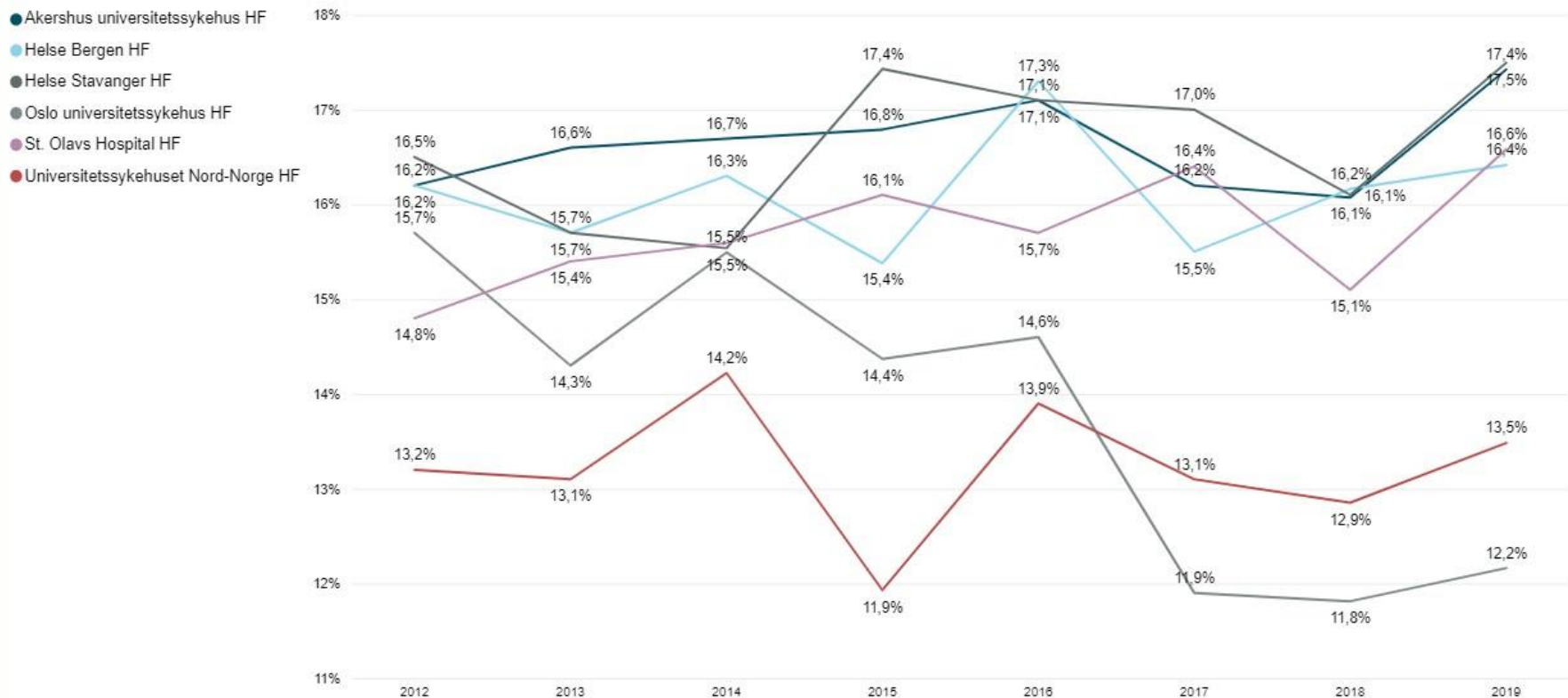
Sannsynlighet for reinnleggelse av eldre pasienter ved somatiske sykehus

Helseforetak

Flere valg

Tidsperiode

Flere valg



◀ ▶

Siste periode - Andel

Historisk utvikling - Andel

Tabell

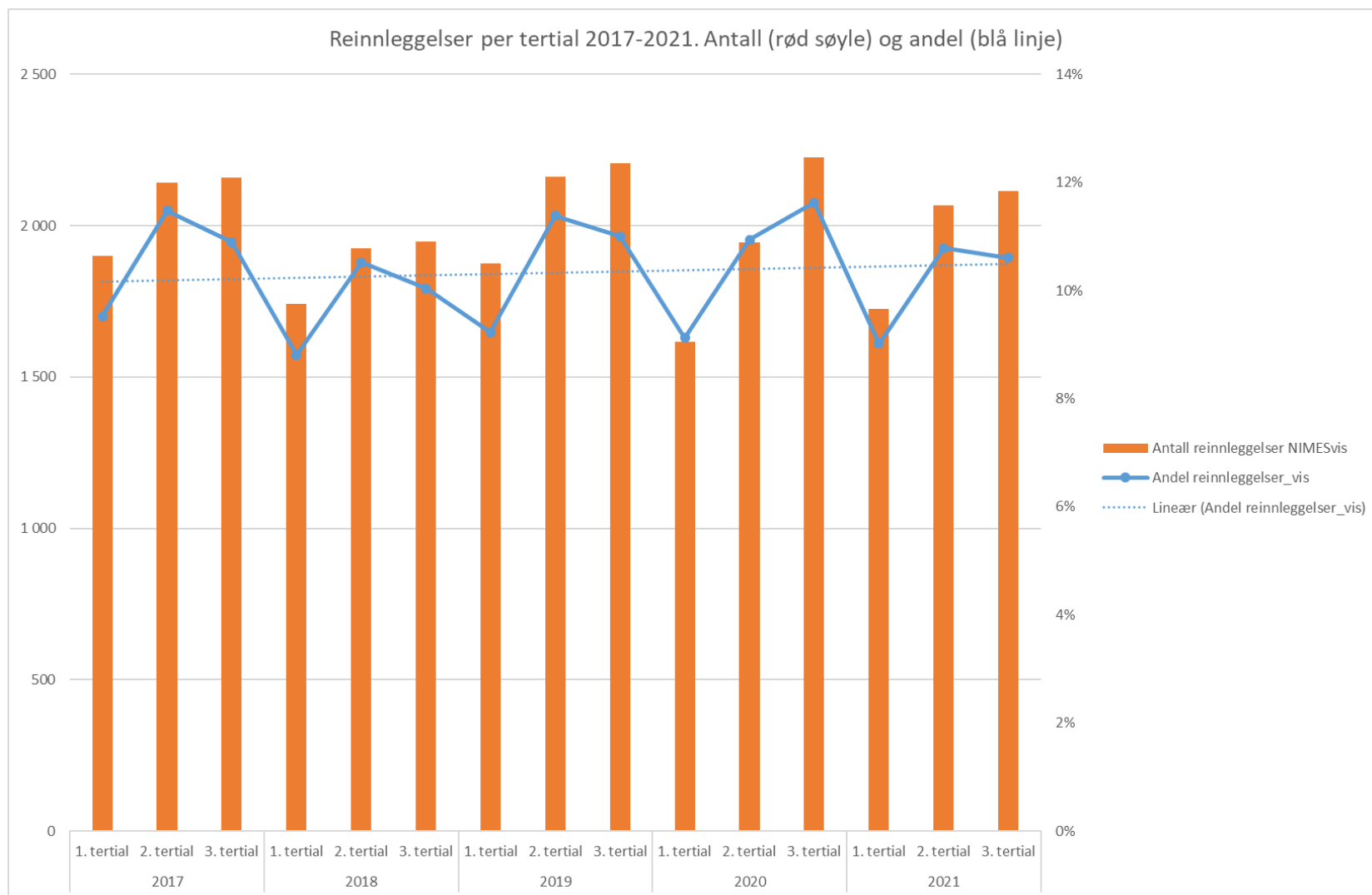
<

🔍

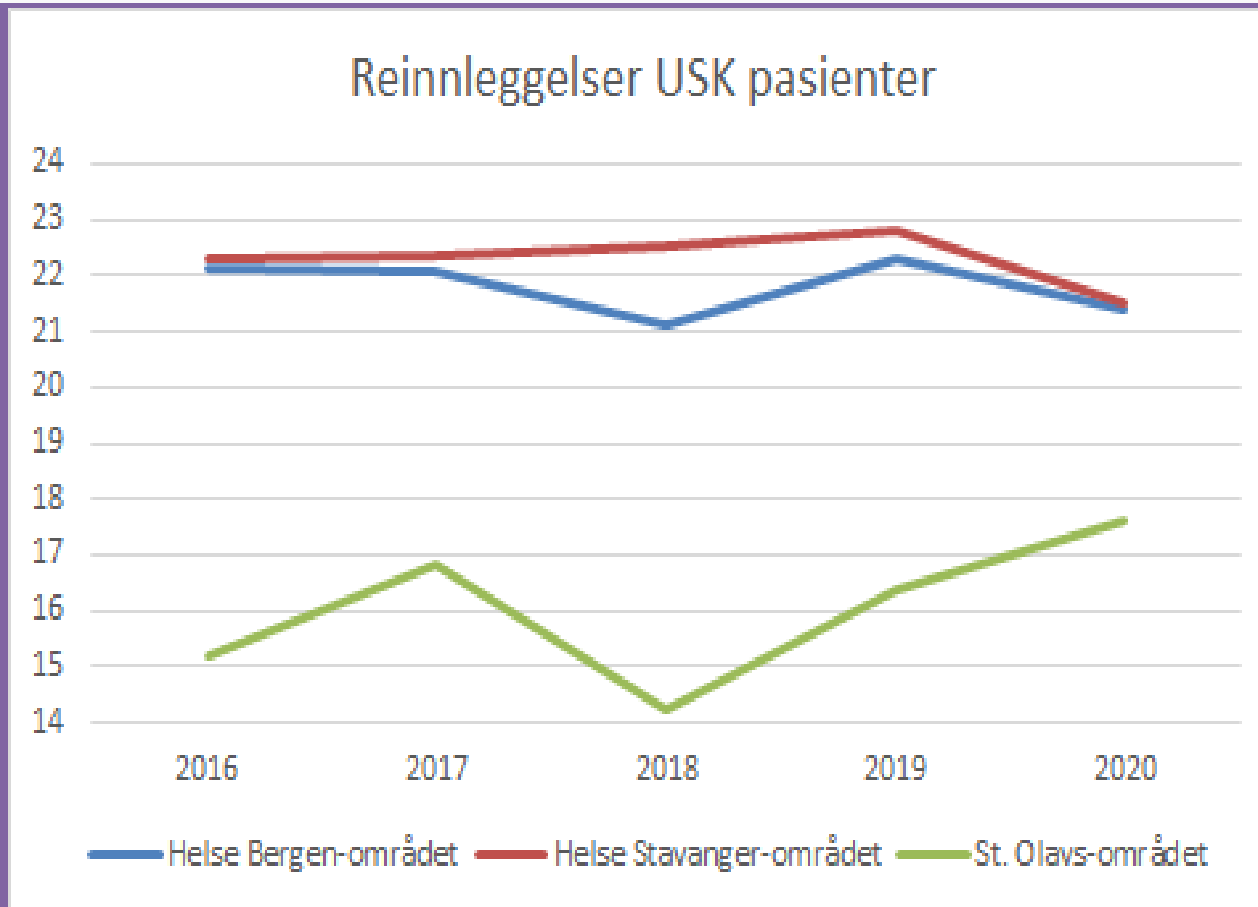
Filtre

🔍 📄 ...

Re-innleggelser somatikk - stabilt rundt 10 %



Re-innleggelser - UKP pasienter

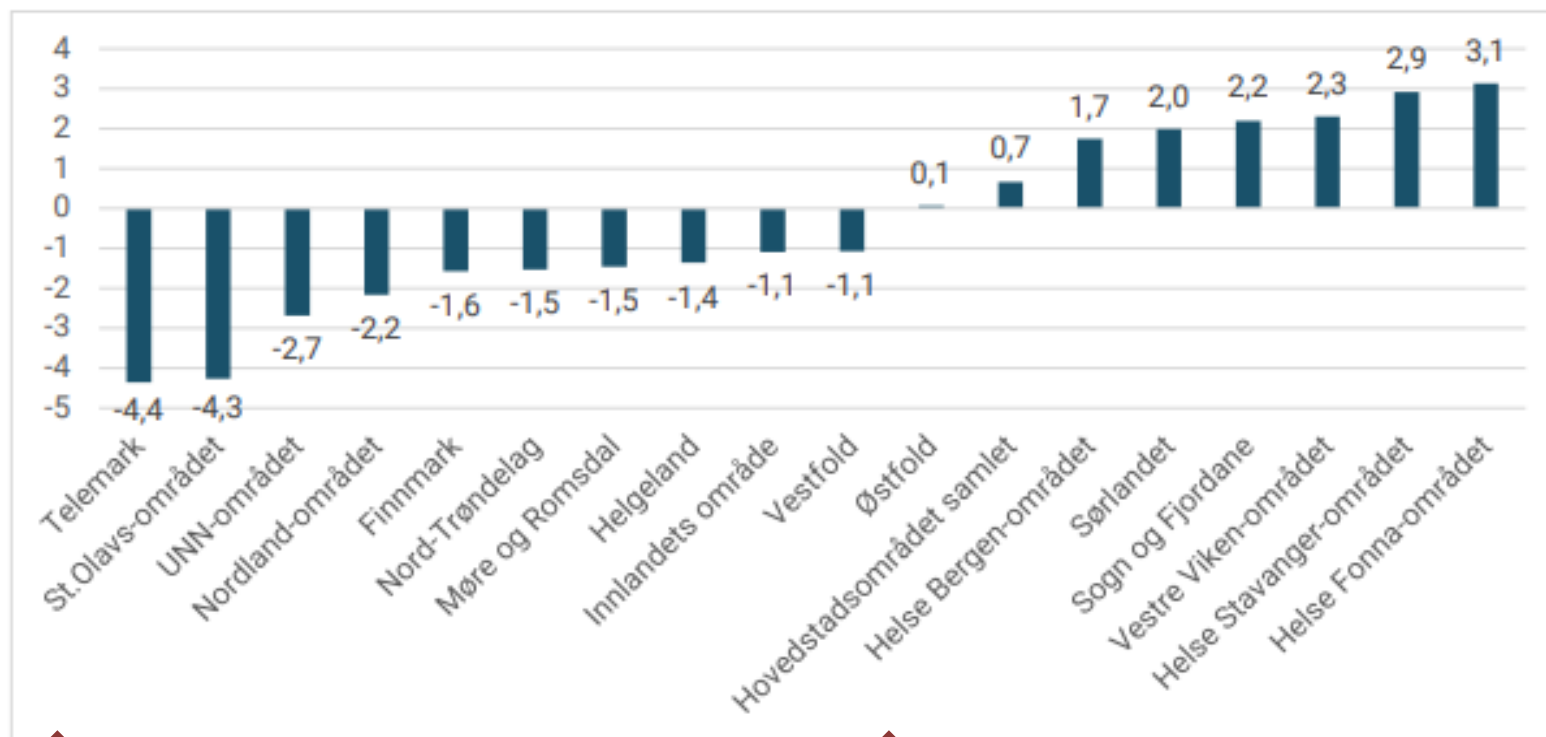


Re-innleggelser – andel for UKP

Rapport om **UKP og reinnleggelser**:

[IS_2813_Liggetid og reinnleggelser for utskrivningsklare pasienter 2011-18.pdf \(helsedirektoratet.no\)](#)

Figur 16: Variasjon mellom foretaksområdene i andel reinnleggelse for utskrivningsklare pasienter – avvik i prosentpoeng fra landsgjennomsnittet, 2018. Pasienter med én eller flere utskrivningsklare liggedager er inkludert



Sengekapasitet

SSB publiserer tall på antall senger og antall døgnplasser fram til 2019. Somatikk [her](#) i statistikkbanken.

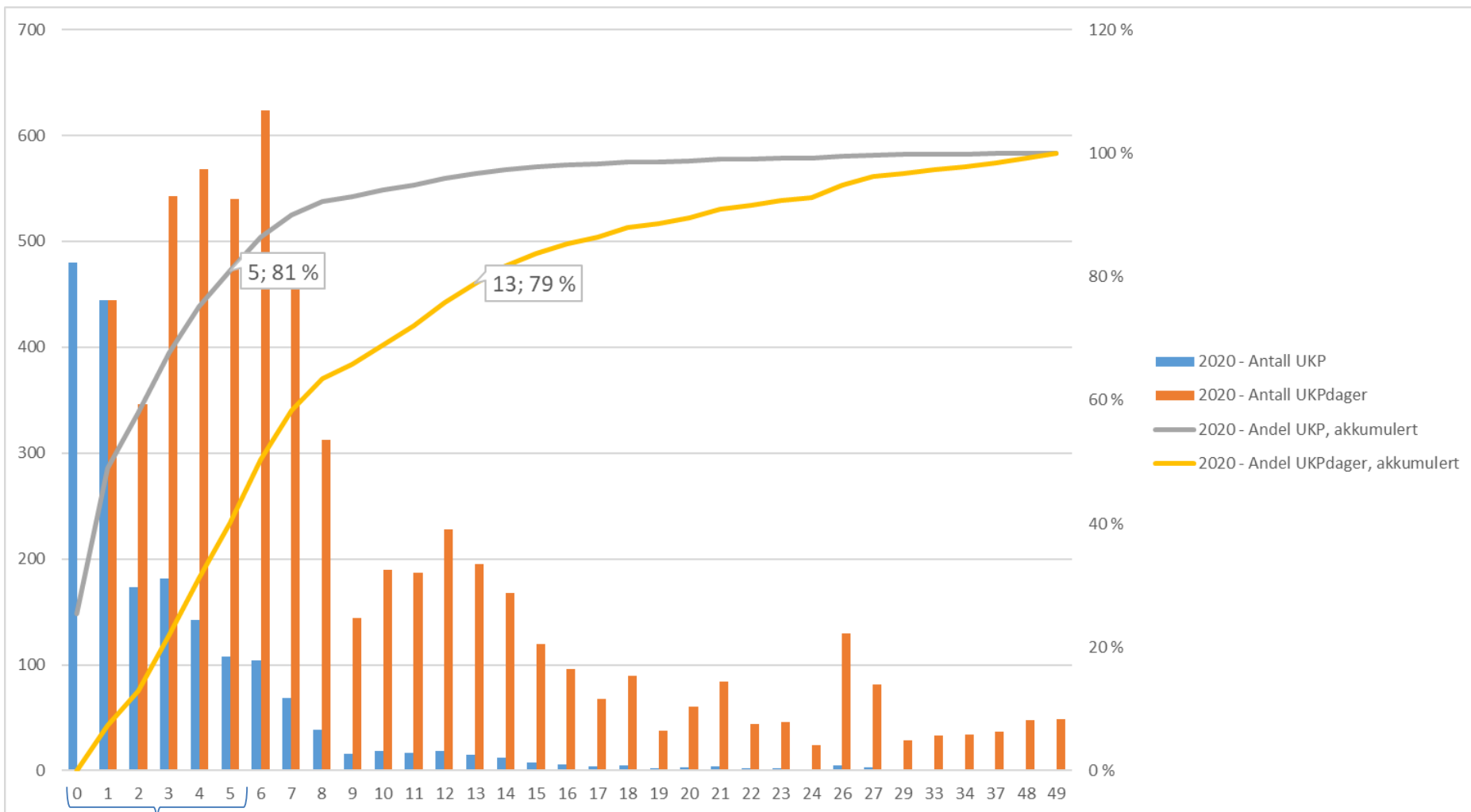
(R)HF	Senger somatikk 2019	Befolkning 1.1.2019	Senger pr 1000 innbyggere
HELSEREGION SØR-ØST TOTALT	5854	3002385	1,95
Oslo Universitetssykehus HF (2009-)	1622		
Akershus universitetssykehus HF	732		
Vestre Viken HF (2009-)	721		
Sykehuset Innlandet HF (2003-)	678		
Sunnaas sykehus HF	159		
Sykehuset Østfold HF	385		
Sørlandet sykehus HF (2003-)	481		
Sykehuset i Vestfold HF	333		
Sykehuset Telemark HF	336		
HELSEREGION VEST TOTALT	2226	1109923	2,01
Helse Bergen HF	952	452796	2,10
Helse Fonna HF	311		
Helse Førde HF	220		
Helse Stavanger HF	578		
HELSEREGION MIDT-NORGE TOTALT	1537	729452	2,11
Helse Nord Trøndelag HF	265		
St Olavs Hospital HF	743	326503	2,28
Helse Møre og Romsdal HF (2011-)	529		
HELSEREGION NORD TOTALT	1210	486452	2,49
Helgelandssykehuset HF	161		
Finnmarkssykehuset HF	153		
Nordlandssykehuset HF	307		
Universitetssykehuset Nord-Norge HF	589		
Totalt	10827	5328212	2,03

Mønster i liggetid – Somatikk (antall UKP (blå) og UKP dager (rød), fordelt på liggetid)

(linjediagram akkumulerer de to)

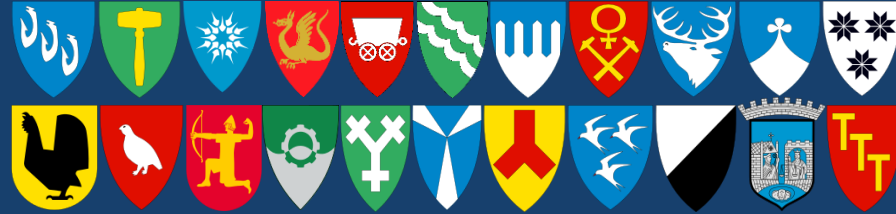
Antall UKP: De fleste tas ut samme dag (UKP-dgr=0). Nesten like mange har 1 liggedøgn. Så faller det bratt nedover. Allerede ved 5 døgn har vi 80% av pasientene.

Antall UKP-døgn: De fleste døgnene er knyttet til 1-8 døgn. Men vi må opp i 13 dager før vi har dekt 80% av liggedøgnene.



80% av pasientene

80% av liggedøgnene



Oppsummering 3

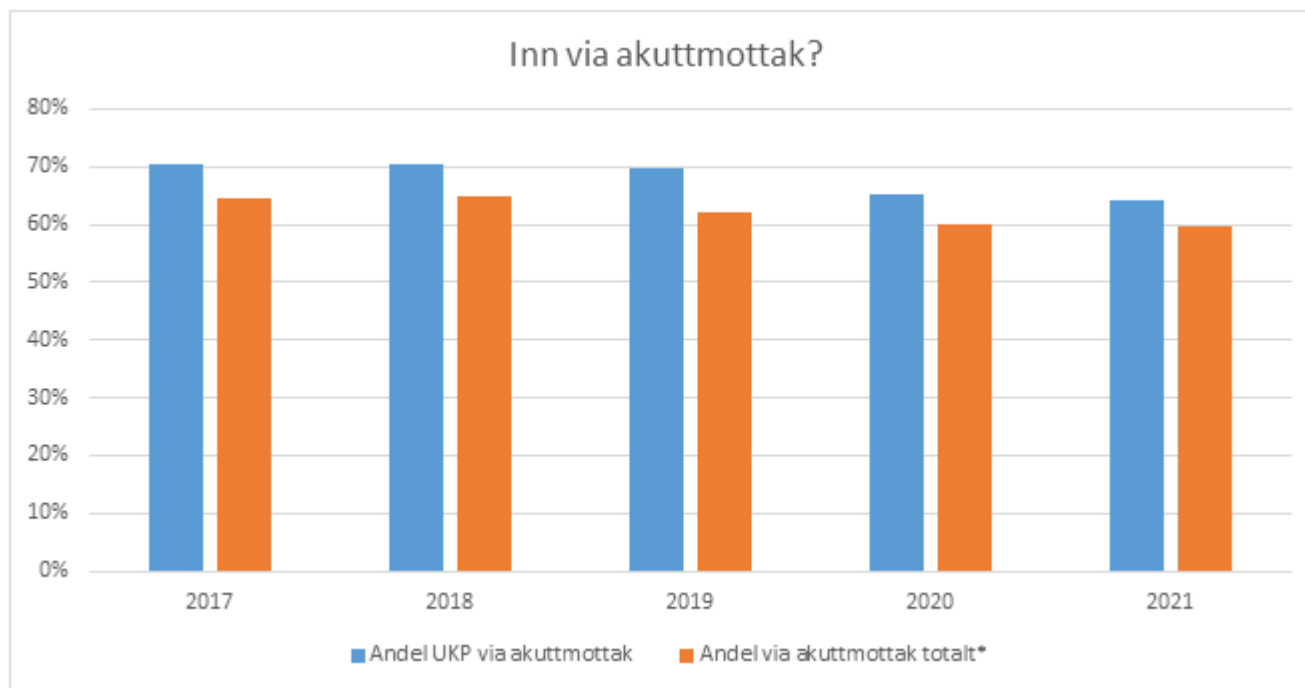
Andre viktige forhold ved sykehuset for de utskrivningsklare

- Re-innleggesrate SOHO 10% stabilt siden 2012 og likt andre HF
- 30-d re-innleggelse blant eldre: 15 - 17% for SOHO, stabilt siden 2012, tilsvarende som for Helse Bergen og AHUS
- Re-innleggelser UKP: 3-6% lavere ved SOHO versus Helse Bergen i 2016- 2020 - hvilken betydning har dette for totalbelastning på helsetjenester og samfunn?
- Sengekapasitet SOHO på lik linje med andre universitetssykehus
- Langliggere utgjør en stor del av problemet hos oss, disse har økt antall bidiagnoser



4. Relevante tall fra Akutten - tilstrømning av utskrivningsklare

- Andel inn via akuttmottak blant pasienter som ble UKP
- **Andel inn via akuttmottak blant alle heldøgnsopphold totalt**



Pasienttilstrømning: Større etterspørsel og krav til Ø-hjelp har medført at det i 2019 var nesten 27 000 pasienter innom Akutten, noe som tilsvarer en gjennomsnittlig vekst på 5 % årlig siden 2012

2. Tallgrunnlag



26 886
pasienter totalt
hos Akutten i
2019*

50 %
i jevn pasientvekst
siden 2012

* 2020-tallene er noe lavere grunnet Covid-19

Henvisende instans for pasientene i Akutten frem til august 2021

Henvisende instans	Prosentandel (%)
Ambulanse	16
Fastlege	22
Legevakt Trondheim	33
Legevakt annen	4
Luftambulanse	0,8
Sykehjemslege	0,6



Gjennomsnittsalder for pasientene i Akutten: har vært helt uendret siden 2012 og frem til 2021

InnÅr		Alder					
		Mean	Median	Standard Deviation	Percentile 25	Percentile 75	Percentile 95
2012		58	61	22	40	76	89
2013		57	60	22	40	76	89
2014		58	61	23	40	76	89
2015		57	61	22	39	76	89
2016		57	60	22	40	75	89
2017		58	61	22	40	76	89
2018		59	62	22	41	76	89
2019		58	62	22	41	76	89
2020		58	62	22	41	76	89
2021		58	61	22	39	77	89

Hvor havner pasientene som har vært i Akutten St. Olavs hospital? Legg merke til synkende andel som håndteres på sengepost/obs post, mens antallet som håndteres poliklinisk og som reiser til andre instanser øker betydelig

Ut-adresse	2012	2013	2014	2015	2016	2017	2018	2019	2020	2021
1 Sengepost	7304	8243	7978	8238	8708	8500	8421	8509	9479	10562
2 Obs-enhet	2823	2444	2757	2867	2539	2760	2516	2440	837	4
3 Poliklinisk	1303	1859	2070	2175	2828	3182	3204	4836	4685	6360
4 Rus/psykiatri	0	8	8	31	28	47	134	98	88	160
5 Intensiv/overvåkning	534	566	611	644	679	742	735	772	614	509
6 Død i mottak	16	15	13	19	18	21	7	22	19	18
7 Sykehjem	0	0	3	11	12	25	33	36	58	102
8 Annet	162	213	259	262	264	249	209	280	142	169
9 KIR vurd.enhet	0	0	0	0	0	0	3	2	0	0
10 Orkdal	0	0	0	0	0	21	19	29	30	30
11 KAD	0	0	0	0	0	36	155	182	123	216
12 Operasjon	0	0	0	0	38	122	124	182	202	244
13 KIRPOL	0	0	0	0	0	0	36	5	4	3
SUM	12142	13348	13699	14247	15114	15705	15596	17393	16281	18377

La oss se nærmere på pasientene som innlegges sengepost fra Akutten
og stratifisere dette i 10-års aldersgrupper

2. Tallgrunnlag

Aldersgruppe	2012	2013	2014	2015	2016	2017	2018	2019	2020	2021
0-9	29	57	45	20	26	17	11	13	10	20
10-19	327	368	384	399	365	395	371	298	249	267
20-29	981	1067	1073	1169	1148	1088	1009	1014	846	974
30-39	856	861	879	971	930	920	866	852	806	850
40-49	1125	1109	1124	1105	1237	1086	964	1032	956	864
50-59	1249	1345	1242	1299	1411	1347	1309	1242	1251	1189
60-69	1714	1738	1739	1787	1792	1753	1743	1709	1557	1550
70-79	1626	1699	1746	1963	2016	2293	2207	2348	2353	2337
80-89	1683	1818	1912	1799	1759	1731	1828	1801	1702	1866
90-99	421	506	497	527	503	575	587	601	541	614
100-	8	6	12	8	6	10	5	13	5	6
SUM	10019	10574	10653	11047	11193	11215	10900	10923	10276	10537

La oss se nærmere på pasientene som innlegges sengepost fra Akutten og stratifisere dette i 10-års aldersgrupper. Vi legger i større grad inn de eldste pasientene og poliklinifiserer de yngre < 70

2. Tallgrunnlag

Aldersgruppe	2016	2021	Endring	Relativ endring
0-9	26	20	-6	-23 %
10-19	365	267	-98	-27 %
20-29	1148	974	-174	-15 %
30-39	930	850	-80	-9 %
40-49	1237	864	-373	-30 %
50-59	1411	1189	-222	-16 %
60-69	1792	1550	-242	-14 %
70-79	2016	2337	321	16 %
80-89	1759	1866	107	6 %
90-99	503	614	111	22 %
100-	6	6	0	0 %
SUM	11193	10537	-656	-6 %

Oppsummering: Resultatene gir ikke holdepunkt for at økning av eldre pasienter forklarer det betydelig høye antallet utskrivningsklare pasienter på St. Olavs hospital, og gruppa bør i større grad sette fokus på outflow og dialog mellom sykehus og kommune i det videre arbeidet

I Akutten	50 % økt pasienttilstrømning siden 2012	5 % færre innleggelser siden 2016	For sykehuset
	50% økning i poliklinisk håndtering	Litt flere eldre > 70 år legges inn i sykehuset	
	Samme gjennomsnittsalder for pasientene siden 2012	Yngre pasienter < 70 år håndteres poliklinisk i større grad	
	Ingen dagsvariasjon for ulike aldersgrupper	Et økende antall sykehjemspasienter returneres	
	KAD/ ØHD enheter benyttes i økende grad	Inflow problem mindre betydning enn outflow problem	



Oppsummering 4

Relevante tall fra Akutten – tilstrømning av utskrivningsklare

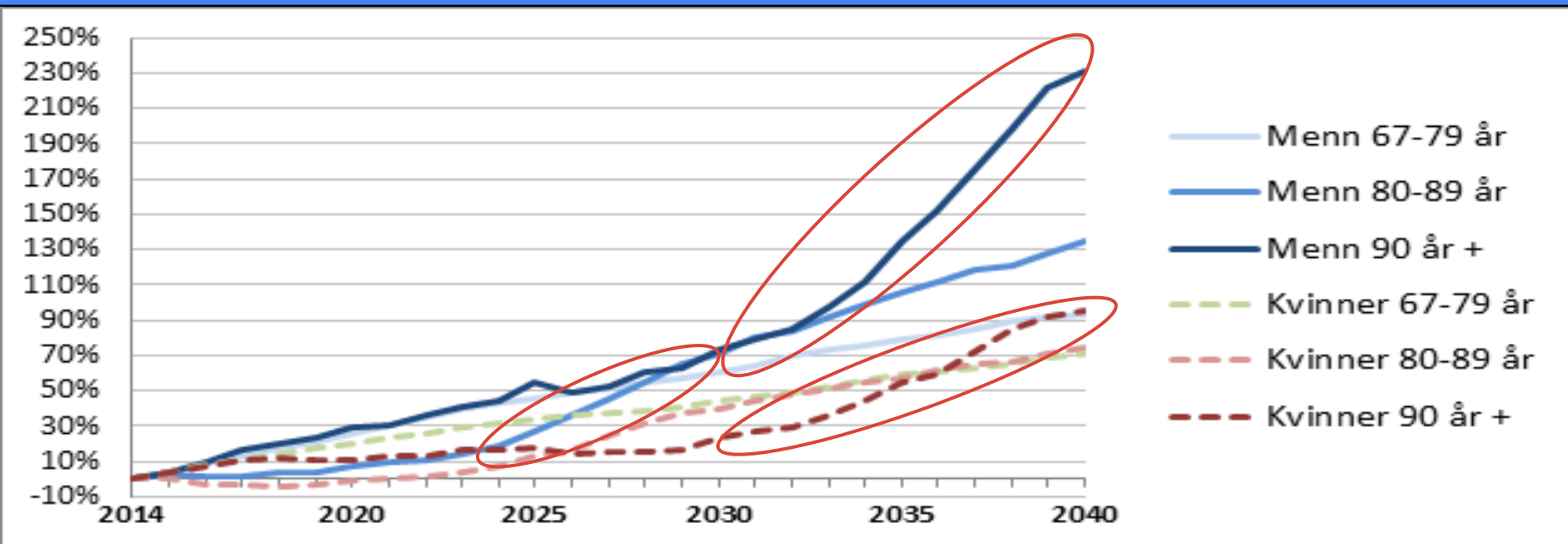
- 60- 70% av UKP går via Akutten, resten stort sett elektive operasjoner
- 50% økt pasienttilstrømning, men 50% økt poliklinisk håndtering siden 2012
- Samme gjennomsnittsalder for pasientene siden 2012
- Legekompetanse i front med ny spesialitet i akutt og mottaksmedisin
- 5% færre innleggelser i 2021 sammenlignet med 2016
- KAD/ ØHD benyttes og sykehjemspasienter returneres i større grad
- Yngre < 70 år håndteres i større grad poliklinisk, mens > 70 år innlegges i større grad
- Sengeplassene benyttes nå i større grad til komplekse eldre pasienter
- Høy inflow av skrøpelige eldre forklarer ikke outflow problem for UKP pasienter



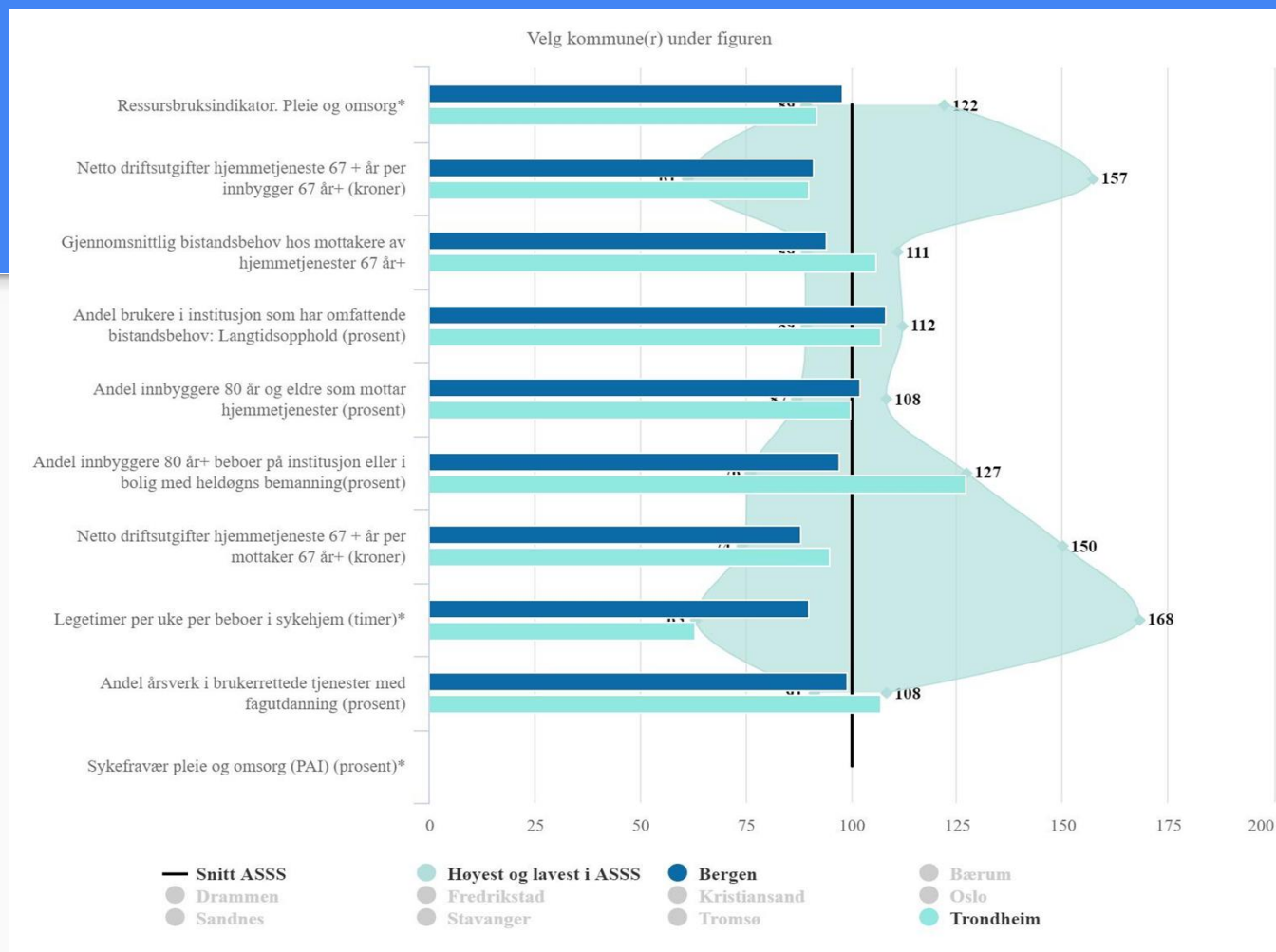
5. Tall fra Trondheim kommune

- Utvikling i eldrebefolkningen
- Tjenesteprofil
- UKP døgn og liggetid
- Historisk utvikling
- Tjenestebruk hos UKP før innleggelse

Utvikling i eldrebefolkningen 2014 - 2040



Trondheim vs. Bergen



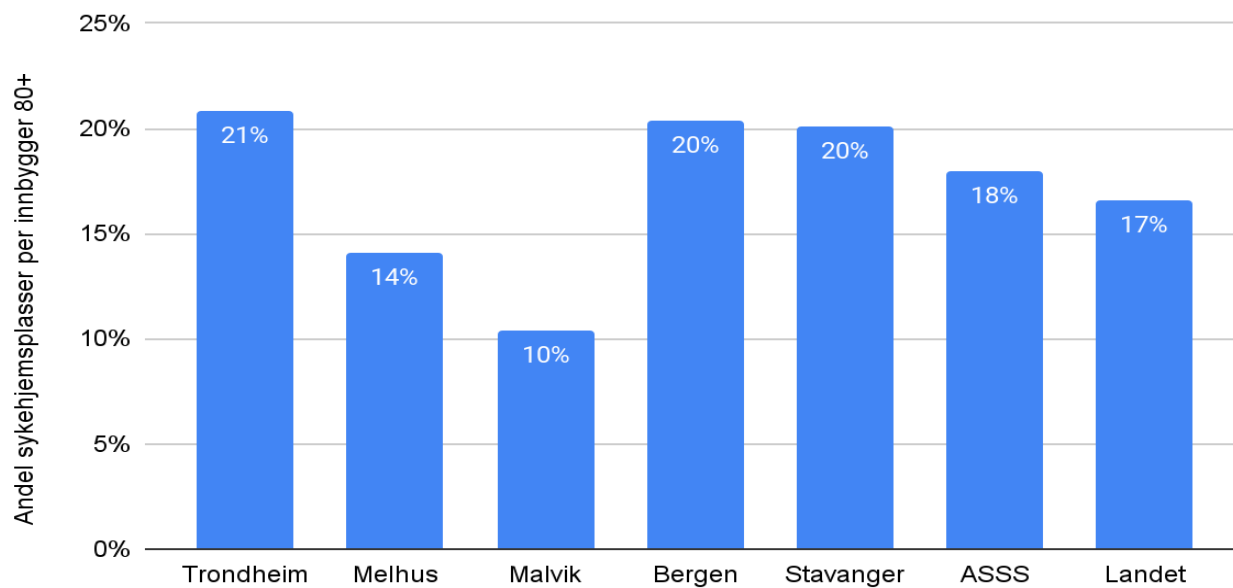
<https://www.ks.no/asss-hjem/asss-2021/artikler/nokkeltall-og-tjenesteprofil/trondheim/trondheim-pleie-og-omsorg/>

SSB tall 2020

Kommune	Utgifter kommunale helse- og omsorgs-tjenester pr.innb.	Utgifter pr. oppholdsdøgn i institusjon	Netto driftsutg. til oms.tj. i % av K. totale driftsutg.	Andel innb. Over 80 år som er på sykehjem
Trondheim	23.060 nkr.	3.409 nkr.	28,3 %	15,6 %
Kristiansand	22.712 nkr.	3.920 nkr.	27,8 %	10,0 %
Bergen	25.929 nkr.	3.470 nkr.	31,2 %	13,5 %
Stavanger	23.971 nkr.	3.518 nkr.	26,6 %	14,6 %
Bærum	28.964 nkr.	4.053 nkr.	32,2 %	11,4 %
Drammen	25.914 nkr.	4.519 nkr.	30,5 %	10,3 %
Orkland	30.788 nkr.	3.560 nkr.	35,5 %	14,5 %
Malvik	21.394 nkr.	4.297 nkr.	26,1 %	6,5 %
Melhus	25.633 nkr.	4.269 nkr.	28,4 %	10,5 %
Midtre Gauldal	31.888 nkr.	3.138 nkr.	35,1 %	14,8 %

Dekningsgrad sykehjem

Dekningsgrad 1/1-2021



Utskrivningsklare fordelt etter omsorgstrapp

Omsorgsnivå 1-2 mnd. før utskrivningsklar

Ingen utskrivningsklare kommer fra sykehjem

De utskrivningsklare har gjennomgående noe høyere omsorgsnivå

Ca. 25% har ikke eller kun lavterskel tilbud, disse er noe skrøpeligere enn populasjonen ellers

Ca. 30% har lite hjemmetjenester

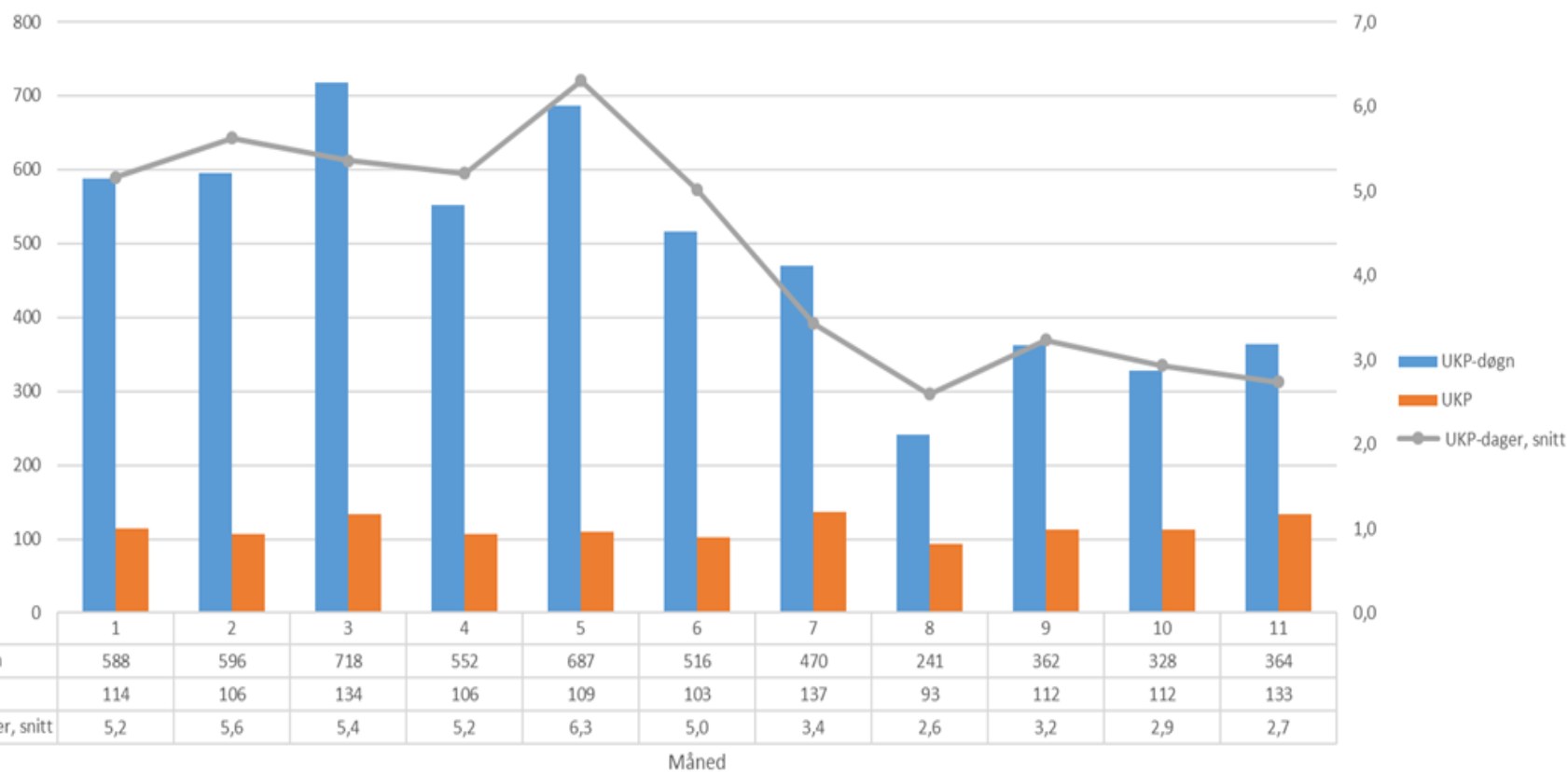
=Ca. 55% har lite eller ingen kommunale tjenester, og de er noe skrøpeligere enn populasjonen ellers

22% av de utskrivningsklare kommer fra et tidsbegrenset opphold (halvparten fra rehab)

75+	Utskrivningsklare			Hele populasjonen		
	Antall	Andel	Snitt FI skår	Antall	Andel	Snitt FI skår
Ikke kommunalt tilbud	21	14%				
Kun lavterskel	17	11%	2,9	2123	34%	1,3
Hjemmetjenester - lav (0-4,9)	45	29%	4,2	1888	31%	3,7
Hjemmetjenester - middels (5-9,9)	24	16%	6,5	442	7%	6,2
Hjemmetjenester - Høy 10+	13	8%	7,7	310	5%	8,4
TO-tidsbegrenset opphold	33	22%	7,5	308	5%	7,3
Langtidsopphold	0	0%		1106	18%	10,4
Sum	153	100%		6177	100%	

Antall UKP, døgn og liggetid (grafisk fremstilt)

Antall UKP, UKP-døgn og UKP-liggetid, Trondheim jan-nov* 2021



Antall UKP, døgn og liggetid

Antall UKP, UKP-døgn og UKP-liggetid, Trondheim St. Olav jan-nov* 2021

- 323 stk. 0-dagsliggere er holdt utenfor

Mnd	UKP-døgn	UKP	UKP-dager, snitt
1	588	114	5,2
2	596	106	5,6
3	718	134	5,4
4	552	106	5,2
5	687	109	6,3
6	516	103	5,0
7	470	137	3,4
8	241	93	2,6
9	362	112	3,2
10	328	112	2,9
11	364	133	2,7
Totalsum	5422	1259	4,3

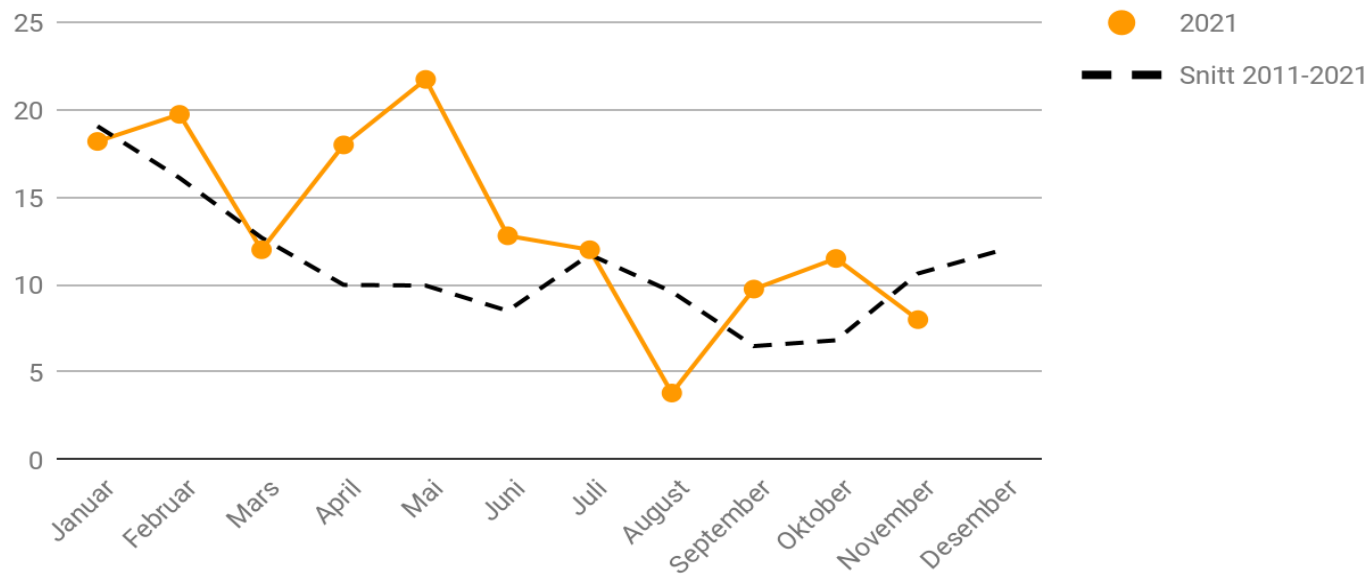
Fordeling av «meldt UKP» ukedag for Trondheim kommune

1. januar – 1. desember 2021

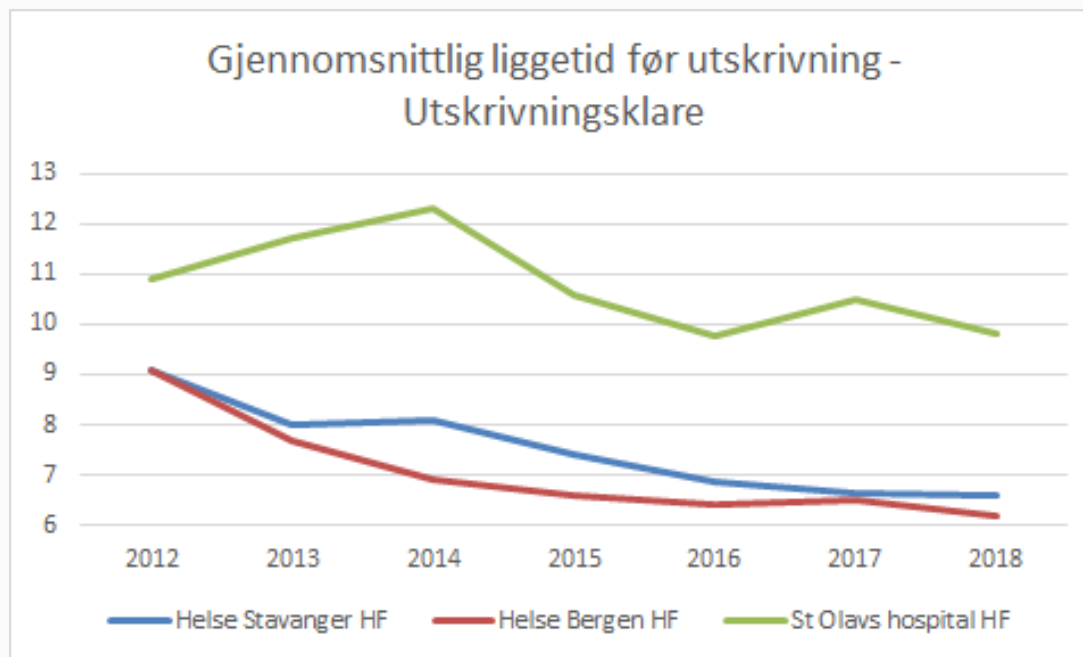
Kommune	TRONDHEIM	
År	2021	
Antall meldt utskrivningsklar		
ukedag	Snitt per ukedag	Median per ukedag
man	5,9	6
tir	6,4	6
ons	6,2	6
tor	6,4	6
fre	6,5	6
lør	1,4	1
søn	1,0	1

USK - Sesongvariasjoner

Utskrivningsklare over 0 dager

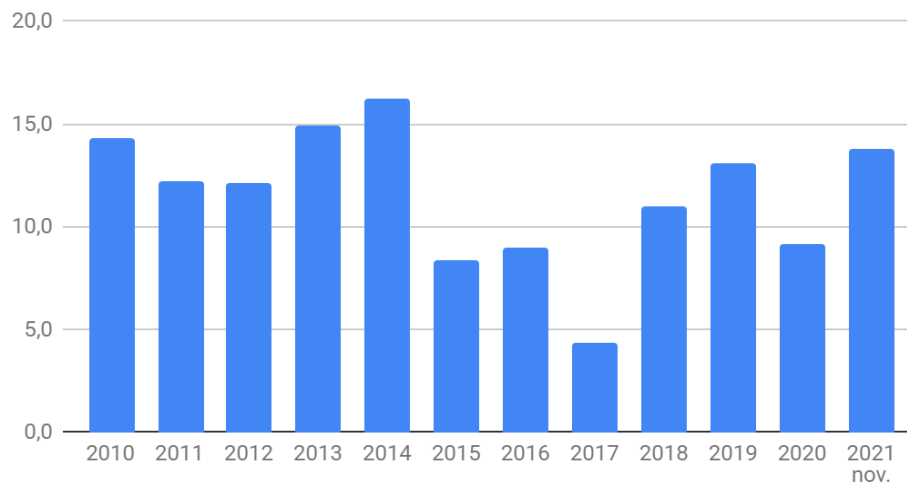


Historisk utvikling - ingen ny problematikk

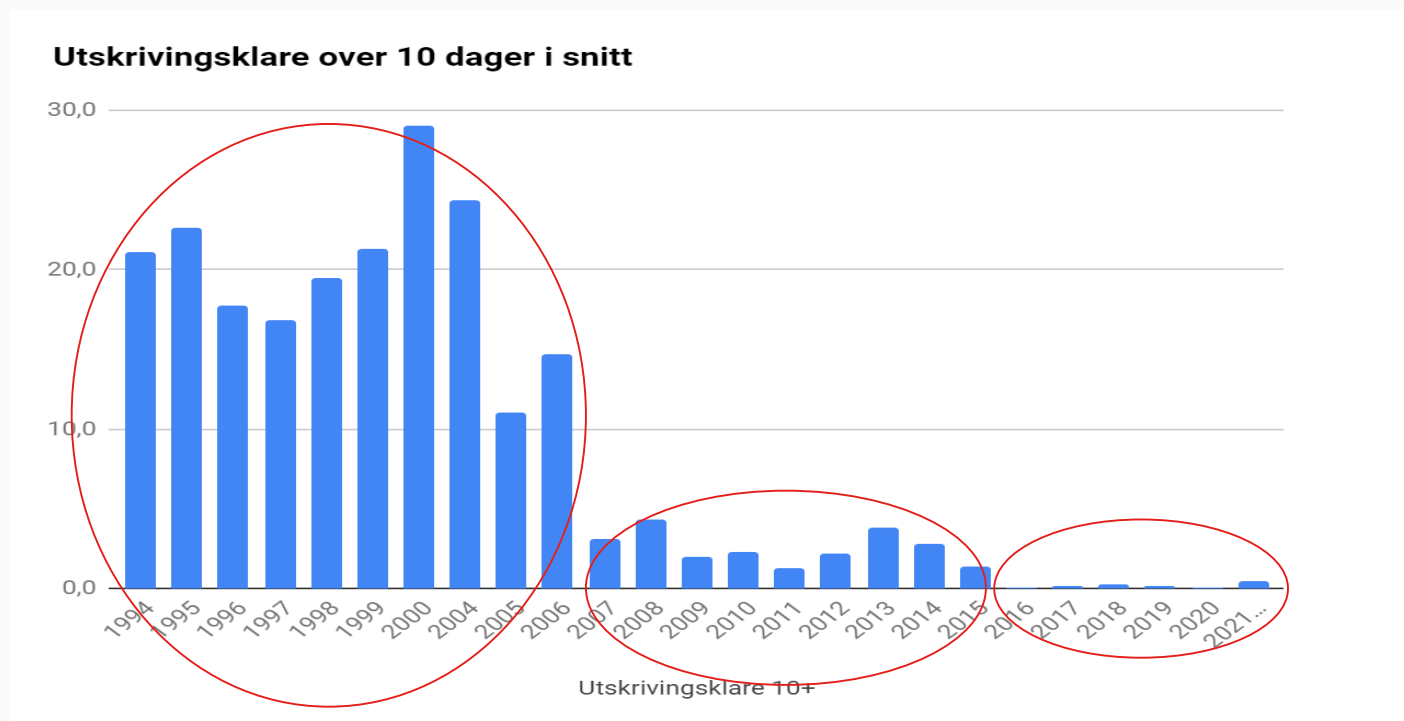


Historisk utvikling - ingen ny problematikk

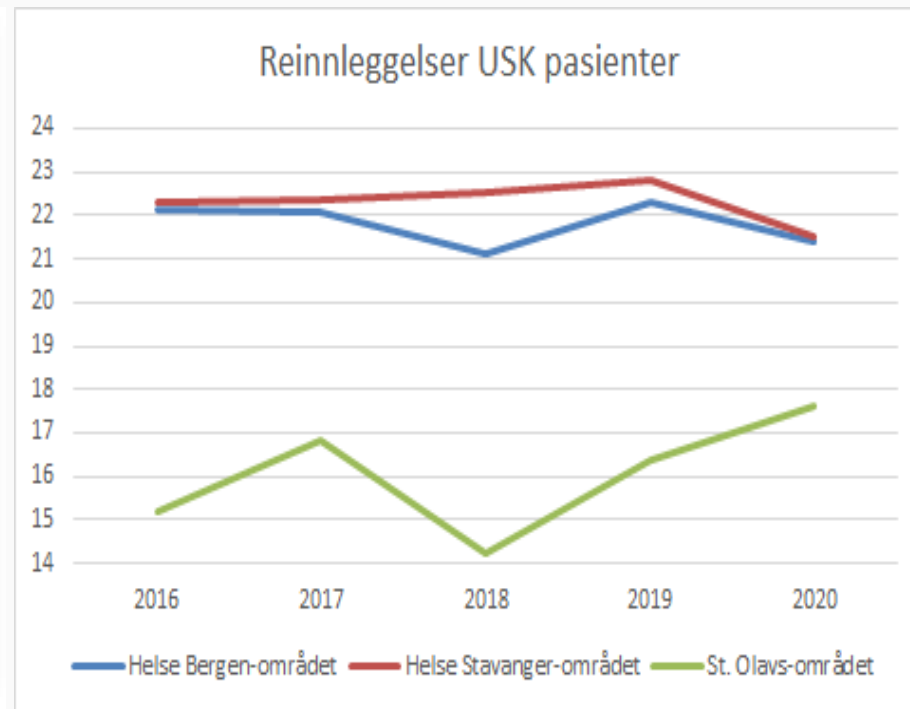
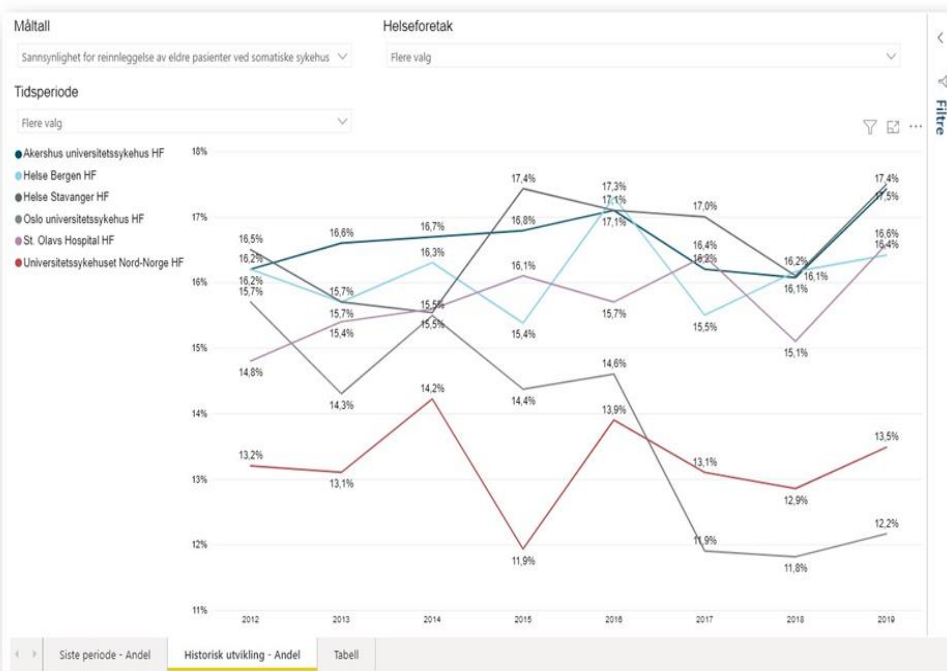
Utskrivningsklare over 0 dager - Trondheim kommune



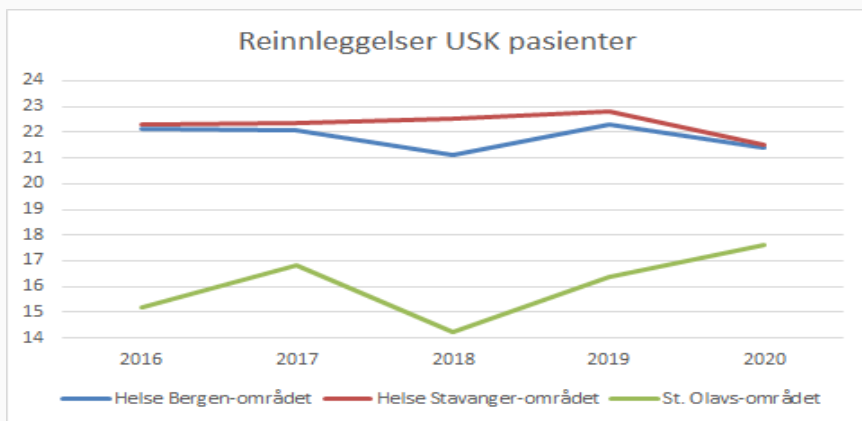
USK Historisk utvikling - ingen ny problematikk



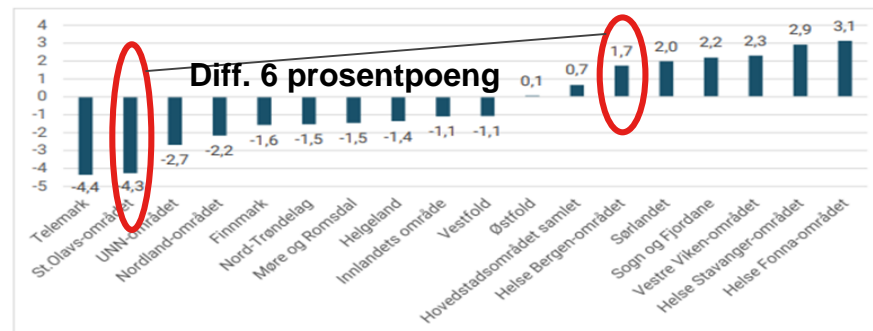
Reinnleggelser - alle eldre vs. USK pasienter



Reinnleggelser - USK pasienter



Figur 16: Variasjon mellom foretaksområdene i andel reinnleggelse for utskrivningsklare pasienter – avvik i prosentpoeng fra landsgjennomsnittet, 2018. Pasienter med én eller flere utskrivningsklare liggedager er inkludert



Hvilke konsekvenser har reinnleggelser for:

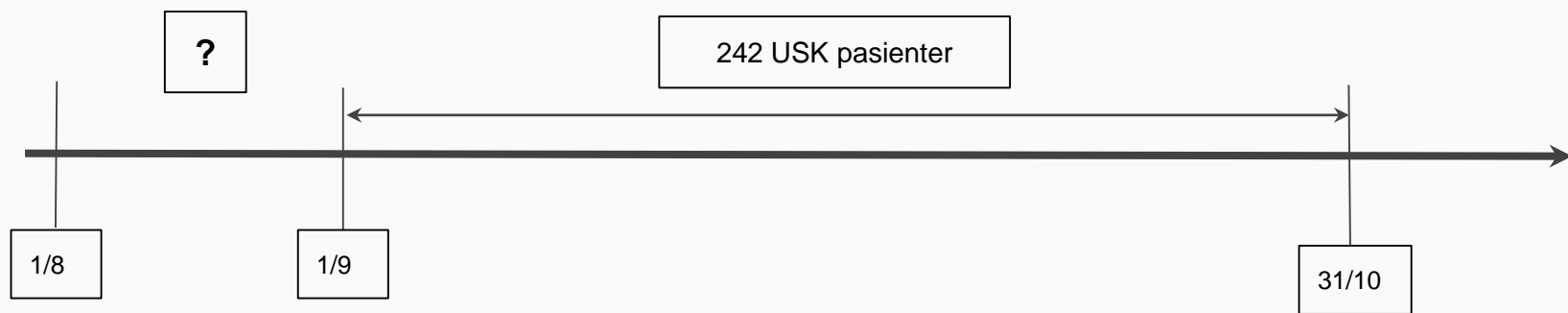
- Samlet liggetid?
- Mortalitet?
- Funksjonsnivå?
- Samlet forbruk av helsetjenester?
 - Er noe lengre liggetid før utskriving en god investering?

- Reinnleggelser øker i seg selv risikoen for nye reinnleggelser
- Reinnleggelser øker risikoen for død

*Visade F, Babykina G, Puisieux F, Bloch F, Charpentier A, Delecluse C, et al. Risk Factors for Hospital Readmission and Death After Discharge of Older Adults from Acute Geriatric Units: Taking the Rank of Admission into Account. Clin Interv Aging. 2021;16:1931-41.

Vi vet ikke om utskrivningsklare ved St. Olav eller Helse Bergen har lavest samfunnsøkonomiske kostnader

Utskrivningsklare 75+ - Hva var situasjonen 1-2 mnd. før utskrivningsklar?



Hva kjennetegner de utskrivningsklare før sykehus?

Snittalder somatikk 80 år

	Somatikk	Psykiskhelse/rus	Totalt
Totalt	217	25	242
Tidligere kommunale tjenester	179	25	204
	82%	100%	84%
Ikke kommunale tjenester	38	0	38
	18%	0%	16%

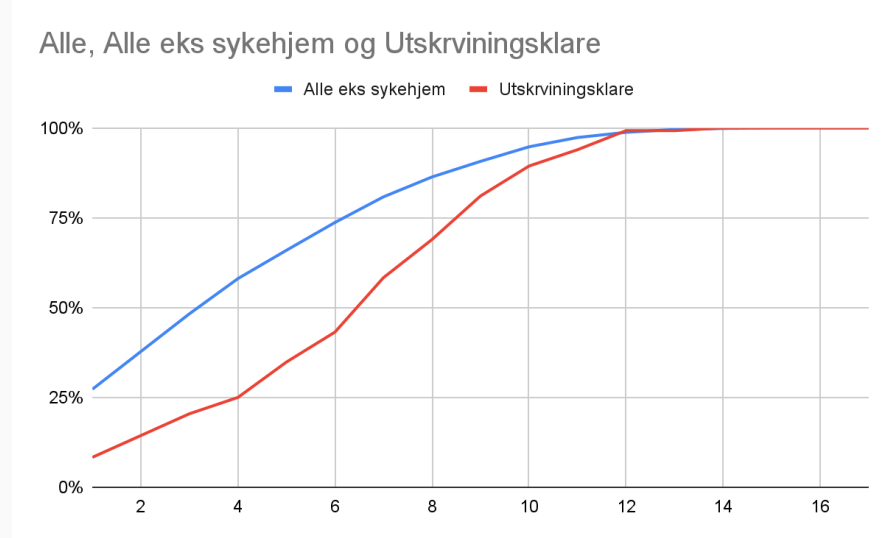
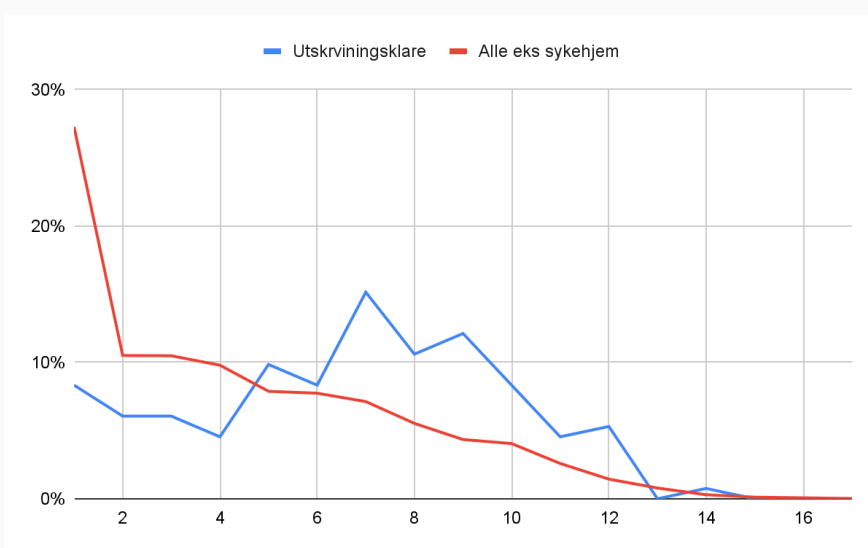
Kjente brukere - Hva kjennetegner 75+ før de havnet på sykehus

Kjente brukere somatikk	<75 år	75+	Sum
0-dager	6	16	22
+1 dager	41	116	157
Sum	47	132	179
Andel	26%	74%	100%

Utskrivningsklare 75+ fordelt etter FI

FI 1-2 mnd. før utskrivningsklar

En høyere andel av utskrivningsklare ligger mellom 5 og 13 i FI



Oppsummert: Utskrivningsklare fordelt etter omsorgstrapp Omsorgsnivå 1-2 mnd. før utskrivningsklar

To hovedgrupper som ender opp som utskrivningsklar:

- 1) Eldre pasienter med lite eller ingen kommunale tjenester (ca. 50%)

- 1) Skrøpelig før innskrivning på St. Olav (ca. 30%)
 - a) Pasienter som er på et tidsbegrenset opphold
 - b) Pasienter med omfattende hjemmetjenester

Sosiale forhold

Menn ser ut til å klare seg bedre - hvis de bor alene

	Kvinner	Menn
Utskrivningsklare	66%	34%
Andre (eks sykehjem)	67%	33%

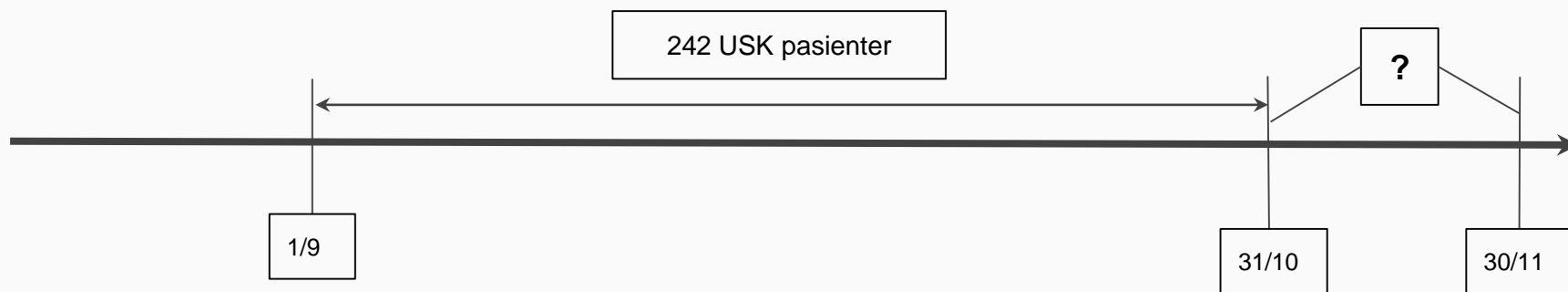
	Kvinne - Bor alene	Mann - Bor alene
Utskrivningsklare	82%	18%
Andre (eks sykehjem)	77%	23%

Færre aleneboende menn som forblir USK

	Kvinne - Bor sammen	Mann - Bor sammen
Utskrivningsklare	36%	64%
Andre (eks sykehjem)	49%	51%

Flere samboende menn som forblir USK

Neste: Utskrivningsklare 75+ - Hva er situasjonen etter utskrivning?



Oppsummert:

Utskrivningsklare fordelt etter omsorgstrapp

Omsorgsnivå 1-2 mnd. før utskrivningsklar

To hovedgrupper som ender opp som utskrivningsklar:

1) Eldre pasienter med lite eller ingen kommunale tjenester (ca. 50%)

1) Skrøpelig før innskrivning på St. Olav (ca. 30%)

a) Pasienter som er på et tidsbegrenset opphold

b) Pasienter med omfattende hjemmetjenester

To ulike grupper som fordrer ulike tiltak

Rett pasient på rett plass - målrettet bruk av institusjonsplasser

Hva skjer videre med pasienten? Undersøke 1-2 md etter UK



6. Samlet oppsummering

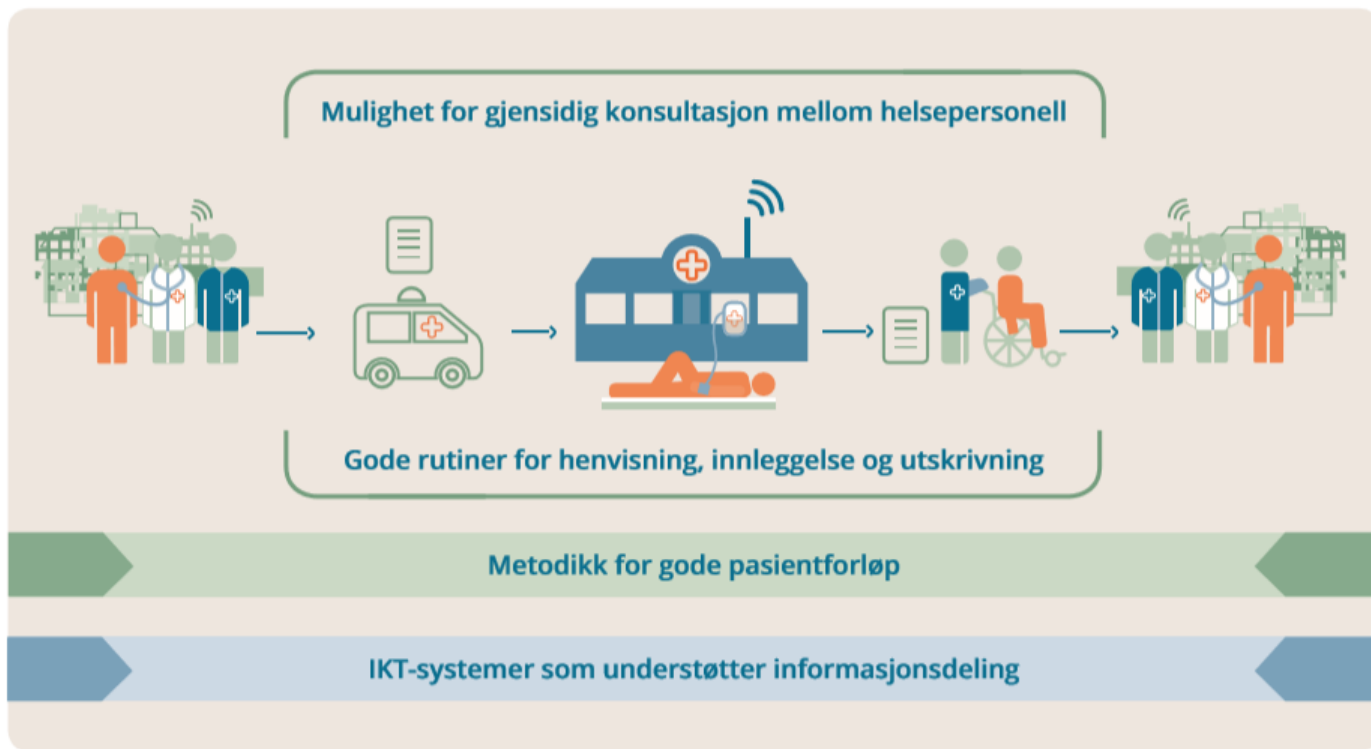
- St Olav ligger høyt i UKP sammenliknet med Helse Bergen
 - utfordringen har vart over tid
 - utfordringen fordeler seg i det store likt mellom kommunene i området og er slik sett en utfordring for helsefellesskapet
- St. Olav har færre reinnleggelser i gruppa UKP enn Helse Bergen - usikker betydning for samlet belastning på helsetjenester og samfunnsøkonomi
- Utskrivningklare pasienter kjennetegnes av:
 - høy alder
 - innlegges for en rekke ulike vanlige diagnoser
 - flere samtidige diagnoser og ofte demens
 - meldes utskrivningsklare i hovedsak fra somatiske avd. (medisin og ortopedi)
 - kan grovt deles i to grupper: lavterskel/ingen tjenester (50%) og omfattende behov (30%)



Samlet oppsummering 2

- Vi finner ikke forhold ved sykehusets kapasitet eller kommunens tjenesteprofil som kan forklare forskjellene mellom St. Olavs hospital HF og Helse Bergen HF
- Er det forskjeller i hvordan man jobber med:
 - organisering og arbeidsprosesser?
 - kunnskapsutveksling og kompetansebygging?
 - pasientforløp og samhandlingskultur/klima?
- Veien videre:
 - God kunnskap om pasientgruppen (variasjon, kompleksitet og skrøpelighet)
 - Flere UKP hjem
 - Forløp tilpasset pasientgruppas behov
 - Erfaringsutveksling med andre helsefelleskap
 - Idedugnad - driverdiagram

TILTAK SOM KOMMER ALLE PASIENTER TIL GODE



Figur 4.5 Tiltak som vil bidra til bedre forløp for alle pasienter