

Nasjonalt referanselaboratorium MRSA

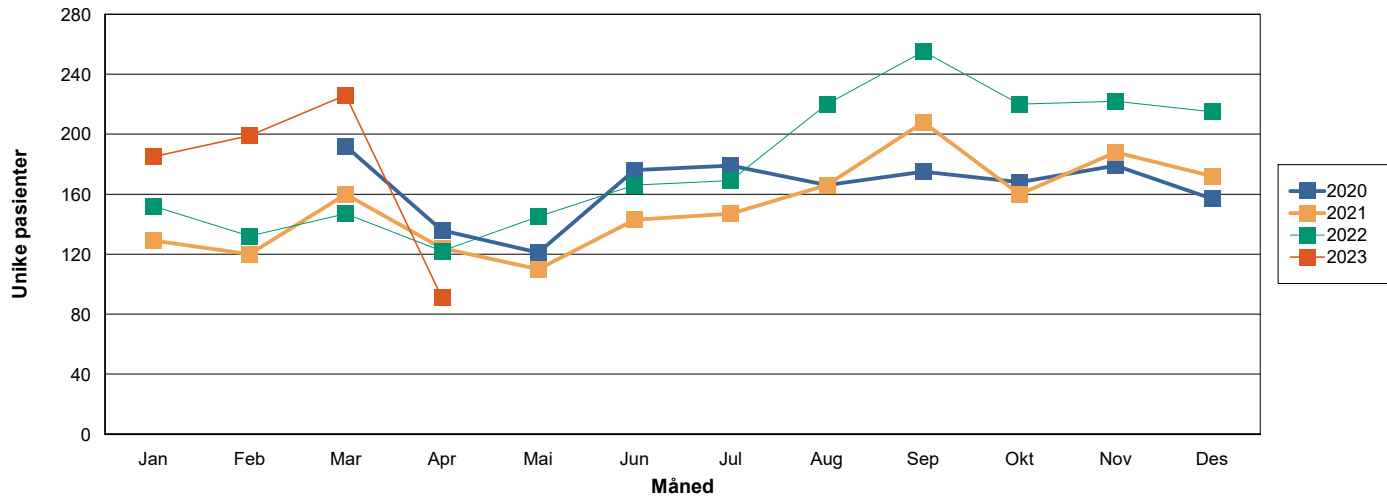
Rapportdato: 03.05.2023

Rapporten viser foreløpige tall frem til rapportdato

Fordelt på rekvirent	Hittil i år	Samme periode i fjor
Oslo Universitetssykehus	82	58
Sykehuset Østfold, Kalnes	42	25
Haukeland Universitetssykehus	43	41
Sykehuset i Vestfold, Tønsberg	25	16
Sykehuset Levanger	9	13
Universitetssykehuset i Nord Norge, Tromsø	34	36
STO, St. Olavs hosp., Avd. for med. mikrobiologi	19	35
Vestre Viken, Drammen	24	23
Akershus Universitetssykehus	65	36
HMR, Molde sh., Avd. for med. mikrobiologi	21	17
Fürst medisinsk laboratorium	172	131
Helse Fonna, Haugesund sh., Mikrobiologisk laboratorium	9	4
Helse Førde, Førde sentralsh., Mikrobiologisk avd.	4	4
Helse Stavanger, Stav. univ.sh., Mikrobiologisk avd.	36	54
HMR, Ålesund sh., Avd. for med. mikrobiologi	5	2
Nordlandssh. Bodø, Mikrobiologisk avd.	17	10
Sh. Innlandet, Lillehammer, Avd. for mikrobiologi	16	14
Sørlandet sh., Kristiansand, Mikrobiologisk avd.	43	17
Unilabs Skien	13	19
Vestre Viken, Bærum sh., Avd. for med. mikrobiologi	19	20
Veterinærinstituttet, Oslo	1	0
Total	667	553

Tabell 1: Antall unike pasienter pr. laboratorium hittil i år sammenlignet med samme periode i fjor

Månedsvise utvikling



Figur 1: Antall MRSA stammer innsendt hver måned fra hele landet inneværende år sammenlignet med foregående år.

Aldersfordeling	Hittil i år		2022	
	Antall	%	Antall	%
0 - 10 år	74	10.68%	289	14.31%
10 - 20 år	62	8.99%	229	11.32%
20 - 30 år	112	17.10%	321	15.77%
30 - 40 år	134	19.49%	398	19.43%
40 - 50 år	83	12.74%	228	10.84%
50 - 60 år	55	8.30%	191	9.86%
60 - 70 år	51	8.19%	138	7.09%
70 - 80 år	55	8.34%	127	6.59%
80+ år	40	6.17%	100	4.79%
Total	666	100%	2021	100%

Tabell 2: Antall pasienter så langt i år fordelt på alder sammenlignet med foregående år.

pvl		2022		Hittil i år	
		Antall	%	Antall	%
Methicillin resistent staphylococcus argenteus	Negativ	20	0.89%	12	1.68%
	Positiv	1	0.04%	0	0.00%
Methicillin-resistent staphylococcus aureus	Negativ	1527	67.90%	467	65.41%
	Positiv	702	31.21%	235	32.91%
Total		2249	100%	714	100%

Tabell 3: Andel pvl positive så langt i år sammenlignet med foregående år

Mikrobe	2022	Hittil i år
Methicillin resistent staphylococcus argenteus	21	12
Methicillin-resistent staphylococcus aureus	2229	702

Tabell 4: Mikrobeoversikt hittil i år sammenlignet med foregående år.

CC		2022	Hittil i år
CC6	Ant. prøver	303	107
	Ant. pasienter	260	100
CC5	Ant. prøver	294	96
	Ant. pasienter	260	89
CC8	Ant. prøver	251	78
	Ant. pasienter	227	72
CC1	Ant. prøver	232	77
	Ant. pasienter	217	74
CC22	Ant. prøver	222	52
	Ant. pasienter	205	48
CC30	Ant. prøver	172	60
	Ant. pasienter	154	59
CC88	Ant. prøver	102	26
	Ant. pasienter	94	25
CC672	Ant. prøver	83	25
	Ant. pasienter	76	23
CC152	Ant. prøver	70	25
	Ant. pasienter	63	23
CC398	Ant. prøver	49	13
	Ant. pasienter	42	13
CC97	Ant. prøver	47	12
	Ant. pasienter	45	11
CC45	Ant. prøver	40	7
	Ant. pasienter	37	7
Andre	Ant. prøver	152	69
	Ant. pasienter	140	63
Total	Ant. prøver	2017	647
	Ant. pasienter	1810	605

Tabell 5: De 12 vanligste CC påvist i år og foregående år.

mecC		2022	Hittil i år
Positiv		3	1

Tabell 6: Ant. mecC påvist i år og foregående år.

Spa-typer		2022												2023					Total	
		jan	feb	mar	apr	mai	jun	jul	aug	sep	okt	nov	des	Total	jan	feb	mar	apr		Total
t304	Ant. pasienter	8	9	17	16	15	19	16	24	33	24	32	19	211	26	16	33	13	84	289
	Ant. prøver	8	9	17	16	15	20	17	25	37	24	34	22	244	27	16	35	13	91	335
t127	Ant. pasienter	6	9	9	2	9	11	13	18	19	16	12	21	136	12	20	14	7	51	184
	Ant. prøver	6	9	10	2	9	11	13	19	19	17	12	21	148	12	20	14	7	53	201
t002	Ant. pasienter	7	8	6	6	15	15	12	21	5	8	14	15	122	13	12	14	5	42	158
	Ant. prøver	8	8	6	6	15	16	12	23	6	8	15	17	140	14	12	14	6	46	186
t008	Ant. pasienter	11	6	11	4	9	6	9	18	14	13	15	7	115	15	13	9	6	38	148
	Ant. prøver	11	8	11	4	10	6	9	19	14	13	15	7	127	15	13	9	6	43	170
t223	Ant. pasienter	9	10	16	9	10	4	8	5	14	9	9	9	108	4	8	8	3	21	126
	Ant. prøver	9	10	17	9	13	4	8	5	14	9	9	9	116	5	9	8	3	25	141
t3841	Ant. pasienter	5	4	2	0	3	3	8	11	13	12	3	4	68	3	5	7	2	16	84
	Ant. prøver	6	4	2	0	3	3	9	11	14	12	3	4	71	3	5	7	2	17	88
t021	Ant. pasienter	5	2	4	5	3	4	4	4	7	10	7	9	62	7	8	2	3	20	81
	Ant. prøver	5	2	4	5	3	6	4	4	7	10	7	9	66	7	8	2	3	20	86
t355	Ant. pasienter	5	2	1	1	3	3	5	4	8	10	6	5	48	4	7	6	2	19	66
	Ant. prøver	5	2	1	1	3	3	5	6	8	10	6	5	55	5	7	7	2	21	76
t1476	Ant. pasienter	8	3	5	7	2	1	3	5	6	3	9	6	54	4	6	3	1	13	65
	Ant. prøver	9	3	5	8	2	1	3	5	6	3	9	6	60	4	6	3	1	14	74
t019	Ant. pasienter	4	2	1	4	5	5	5	4	7	1	6	4	44	2	6	6	4	18	59
	Ant. prøver	4	2	1	4	5	5	5	4	7	1	7	5	50	2	6	6	4	18	68
t005	Ant. pasienter	2	2	1	1	2	2	4	4	7	4	7	4	37	1	3	2	2	8	45
	Ant. prøver	3	2	1	1	2	2	4	4	7	4	7	4	41	1	3	2	2	8	49
t034	Ant. pasienter	1	1	3	2	1	3	2	2	5	5	4	5	32	3	3	5	0	11	41
	Ant. prøver	1	1	3	2	1	3	2	2	6	5	4	6	36	3	3	5	0	11	47
Andre	Ant. pasienter	76	69	67	64	67	82	75	99	108	100	91	104	938	82	85	110	41	302	1219
	Ant. prøver	76	72	71	64	70	85	77	99	111	101	94	110	1030	82	86	113	41	322	1352
Total	Ant. pasienter	147	127	141	121	144	158	164	216	246	214	213	212	1962	176	192	219	89	642	2549
	Ant. prøver	151	132	149	122	151	165	168	226	256	217	222	225	2184	180	194	225	90	689	2873

Tabell 7: De 12 vanligste spa-typer påvist pr. måned i år og foregående år.

Resistensbestemmelse	2022				Hittil i år											
	Sensitiv		Intermediær		Resistent		Total		Sensitiv		Intermediær		Resistent		Total	
	#	%	#	%	#	%	#	%	#	%	#	%	#	%	#	%
Cefoksitin	0	0.00%	0	0.00%	2253	100.00%	2253	100	0	0.00%	0	0.00%	715	100.00%	715	100
Linezolid	2252	100.00%	0	0.00%	0	0.00%	2252	100	710	99.72%	0	0.00%	2	0.28%	712	100
Trimetoprim+sulfametoksazol	2195	97.56%	21	0.93%	34	1.51%	2250	100	697	97.62%	7	0.98%	10	1.40%	714	100
Erytromycin	1380	61.42%	10	0.45%	857	38.14%	2247	100	455	63.73%	1	0.14%	258	36.13%	714	100
Fusidin	1889	84.03%	0	0.00%	359	15.97%	2248	100	598	83.87%	0	0.00%	115	16.13%	713	100
Gentamicin	1912	85.05%	0	0.00%	336	14.95%	2248	100	581	81.49%	0	0.00%	132	18.51%	713	100
Tetrasyklin	1633	72.77%	1	0.04%	610	27.18%	2244	100	517	72.71%	0	0.00%	194	27.29%	711	100
Vankomycin MIC	2242	99.96%	0	0.00%	1	0.04%	2243	100	712	100.00%	0	0.00%	0	0.00%	712	100
Ciprofloksacin	0	0.00%	1534	68.67%	700	31.33%	2234	100	1	0.14%	486	68.35%	224	31.50%	711	100
Klindamycin	1867	84.29%	8	0.36%	340	15.35%	2215	100	564	80.11%	0	0.00%	140	19.89%	704	100
Rifampicin	2152	98.35%	5	0.23%	31	1.42%	2188	100	691	98.15%	0	0.00%	13	1.85%	704	100
Mupirocin	1942	95.38%	71	3.49%	23	1.13%	2036	100	618	95.81%	18	2.79%	9	1.40%	645	100

Tabell 8: Løpende oversikt over resistensbestemmelse i år og foregående år.

Fylke:

	2022	Hittil i år
Agder	97	43
Innlandet	119	19
Møre og Romsdal	94	28
Nordland	31	19
Oslo	468	183
Rogaland	159	52
Troms og Finnmark	115	30
Trøndelag	122	34
Ukjent	14	3
Vestfold og Telemark	115	36
Vestland	136	42
Viken	557	178

Tabell 9: Løpende oversikt over ant. unike pasienter fordelt på hjemkommune i år og foregående år.