

Nasjonalt referanselaboratorium MRSA

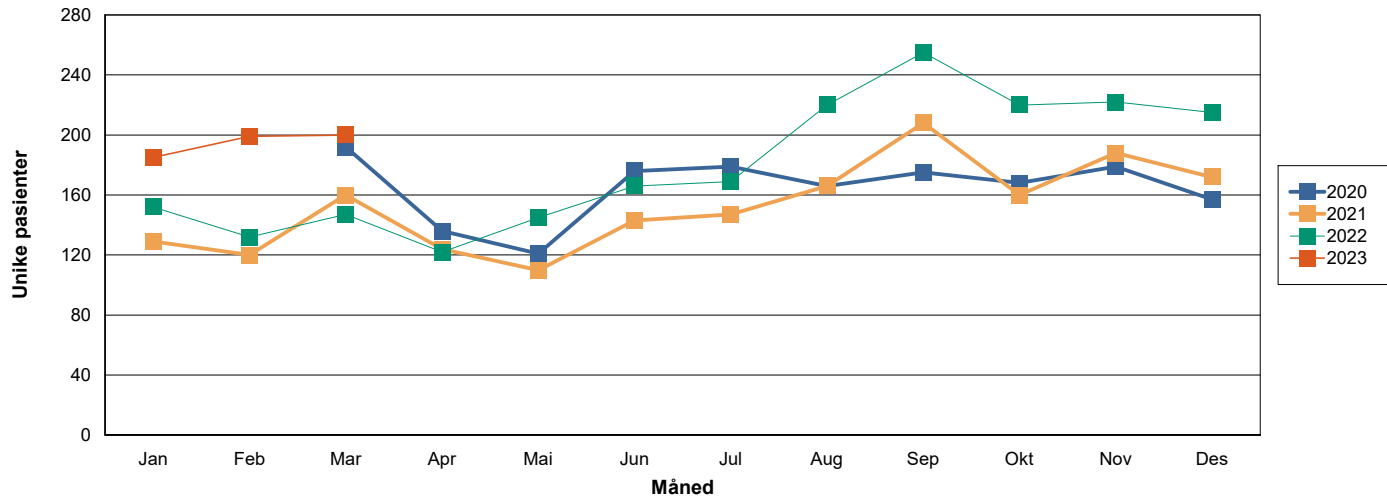
Rapportdato: 03.04.2023

Rapporten viser foreløpige tall frem til rapportdato

Fordelt på rekvirent	Hittil i år	Samme periode i fjor
Oslo Universitetssykehus	66	47
Sykehuset Østfold, Kalnes	36	20
Haukeland Universitetssykehus	39	32
Sykehuset i Vestfold, Tønsberg	18	13
Sykehuset Levanger	8	10
Universitetssykehuset i Nord Norge, Tromsø	29	26
STO, St. Olavs hosp., Avd. for med. mikrobiologi	13	26
Vestre Viken, Drammen	20	18
Akershus Universitetssykehus	52	26
Fürst medisinsk laboratorium	149	100
Helse Fonna, Haugesund sh., Mikrobiologisk laboratorium	7	2
Helse Førde, Førde sentralsh., Mikrobiologisk avd.	4	4
Helse Stavanger, Stav. univ.sh., Mikrobiologisk avd.	25	43
HMR, Molde sh., Avd. for med. mikrobiologi	16	13
HMR, Ålesund sh., Avd. for med. mikrobiologi	4	2
KRISTIANSUND KOMMUNE	2	0
Nordlandssh. Bodø, Mikrobiologisk avd.	16	4
Sh. Innlandet, Lillehammer, Avd. for mikrobiologi	14	10
Sørlandet sh., Kristiansand, Mikrobiologisk avd.	36	15
Unilabs Skien	12	16
Vestre Viken, Bærum sh., Avd. for med. mikrobiologi	16	15
Total	560	429

Tabell 1: Antall unike pasienter pr. laboratorium hittil i år sammenlignet med samme periode i fjor

Månedsvise utvikling



Figur 1: Antall MRSA stammer innsendt hver måned fra hele landet inneværende år sammenlignet med foregående år.

Aldersfordeling	Hittil i år		2022	
	Antall	%	Antall	%
0 - 10 år	64	10.95%	289	14.31%
10 - 20 år	54	9.32%	229	11.31%
20 - 30 år	94	17.05%	321	15.77%
30 - 40 år	111	19.12%	398	19.43%
40 - 50 år	70	12.57%	228	10.85%
50 - 60 år	49	8.94%	191	9.86%
60 - 70 år	42	8.11%	138	7.09%
70 - 80 år	46	8.32%	127	6.59%
80+ år	30	5.63%	100	4.79%
Total	560	100%	2021	100%

Tabell 2: Antall pasienter så langt i år fordelt på alder sammenlignet med foregående år.

pvl		2022		Hittil i år	
		Antall	%	Antall	%
Methicillin resistent staphylococcus argenteus	Negativ	20	0.89%	10	1.68%
	Positiv	1	0.04%	0	0.00%
Methicillin-resistent staphylococcus aureus	Negativ	1527	67.90%	391	65.71%
	Positiv	702	31.21%	194	32.61%
Total		2249	100%	595	100%

Tabell 3: Andel pvl positive så langt i år sammenlignet med foregående år

Mikrobe	2022	Hittil i år
Methicillin resistent staphylococcus argenteus	21	10
Methicillin-resistent staphylococcus aureus	2229	585

Tabell 4: Mikrobeoversikt hittil i år sammenlignet med foregående år.

CC		2022	Hittil i år
CC6	Ant. prøver	303	90
	Ant. pasienter	260	84
CC5	Ant. prøver	294	83
	Ant. pasienter	260	77
CC8	Ant. prøver	251	65
	Ant. pasienter	227	60
CC1	Ant. prøver	232	69
	Ant. pasienter	217	67
CC22	Ant. prøver	222	44
	Ant. pasienter	205	41
CC30	Ant. prøver	172	48
	Ant. pasienter	154	47
CC88	Ant. prøver	102	19
	Ant. pasienter	94	18
CC672	Ant. prøver	83	22
	Ant. pasienter	76	20
CC152	Ant. prøver	70	21
	Ant. pasienter	63	20
CC398	Ant. prøver	49	12
	Ant. pasienter	42	12
CC97	Ant. prøver	47	11
	Ant. pasienter	45	11
CC45	Ant. prøver	40	5
	Ant. pasienter	37	5
Andre	Ant. prøver	152	53
	Ant. pasienter	140	50
Total	Ant. prøver	2017	542
	Ant. pasienter	1810	511

Tabell 5: De 12 vanligste CC påvist i år og foregående år.

mecC		2022	Hittil i år
Positiv		3	1

Tabell 6: Ant. mecC påvist i år og foregående år.

Spa-typer		2022												2023				Total	
		jan	feb	mar	apr	mai	jun	jul	aug	sep	okt	nov	des	Total	jan	feb	mar		Total
t304	Ant. pasienter	8	9	17	16	15	19	16	24	33	24	32	19	211	26	16	30	69	274
	Ant. prøver	8	9	17	16	15	20	17	25	37	24	34	22	244	27	16	32	75	319
t127	Ant. pasienter	6	9	9	2	9	11	13	18	19	16	12	21	136	12	20	14	45	178
	Ant. prøver	6	9	10	2	9	11	13	19	19	17	12	21	148	12	20	14	46	194
t002	Ant. pasienter	7	8	6	6	15	15	12	21	5	8	14	15	122	13	12	11	34	152
	Ant. prøver	8	8	6	6	15	16	12	23	6	8	15	17	140	14	12	11	37	177
t008	Ant. pasienter	11	6	11	4	9	6	9	18	14	13	15	7	115	15	13	9	33	143
	Ant. prøver	11	8	11	4	10	6	9	19	14	13	15	7	127	15	13	9	37	164
t223	Ant. pasienter	9	10	16	9	10	4	8	5	14	9	9	9	108	4	8	6	17	122
	Ant. prøver	9	10	17	9	13	4	8	5	14	9	9	9	116	5	9	6	20	136
t3841	Ant. pasienter	5	4	2	0	3	3	8	11	13	12	3	4	68	3	5	6	13	81
	Ant. prøver	6	4	2	0	3	3	9	11	14	12	3	4	71	3	5	6	14	85
t021	Ant. pasienter	5	2	4	5	3	4	4	4	7	10	7	9	62	7	8	2	17	78
	Ant. prøver	5	2	4	5	3	6	4	4	7	10	7	9	66	7	8	2	17	83
t355	Ant. pasienter	5	2	1	1	3	3	5	4	8	10	6	5	48	4	7	6	17	64
	Ant. prøver	5	2	1	1	3	3	5	6	8	10	6	5	55	5	7	6	18	73
t1476	Ant. pasienter	8	3	5	7	2	1	3	5	6	3	9	6	54	4	6	2	11	63
	Ant. prøver	9	3	5	8	2	1	3	5	6	3	9	6	60	4	6	2	12	72
t019	Ant. pasienter	4	2	1	4	5	5	5	4	7	1	6	4	44	2	6	6	14	55
	Ant. prøver	4	2	1	4	5	5	5	4	7	1	7	5	50	2	6	6	14	64
t005	Ant. pasienter	2	2	1	1	2	2	4	4	7	4	7	4	37	1	3	2	6	43
	Ant. prøver	3	2	1	1	2	2	4	4	7	4	7	4	41	1	3	2	6	47
t034	Ant. pasienter	1	1	3	2	1	3	2	2	5	5	4	5	32	3	3	5	11	41
	Ant. prøver	1	1	3	2	1	3	2	2	6	5	4	6	36	3	3	5	11	47
Andre	Ant. pasienter	76	69	67	64	67	82	75	99	108	100	91	104	938	81	85	97	253	1173
	Ant. prøver	76	72	71	64	70	85	77	99	111	101	94	110	1030	81	86	100	267	1297
Total	Ant. pasienter	147	127	141	121	144	158	164	216	246	214	213	212	1962	175	192	196	539	2451
	Ant. prøver	151	132	149	122	151	165	168	226	256	217	222	225	2184	179	194	201	574	2758

Tabell 7: De 12 vanligste spa-typer påvist pr. måned i år og foregående år.

Resistensbestemmelse	2022				Hittil i år											
	Sensitiv		Intermediær		Resistent		Total		Sensitiv		Intermediær		Resistent		Total	
	#	%	#	%	#	%	#	%	#	%	#	%	#	%	#	%
Cefoksitin	0	0.00%	0	0.00%	2253	100.00%	2253	100	0	0.00%	0	0.00%	595	100.00%	595	100
Trimetoprim+sulfametoksazol	2195	97.56%	21	0.93%	34	1.51%	2250	100	582	97.65%	7	1.17%	7	1.17%	596	100
Linezolid	2252	100.00%	0	0.00%	0	0.00%	2252	100	591	99.66%	0	0.00%	2	0.34%	593	100
Erytromycin	1380	61.42%	10	0.45%	857	38.14%	2247	100	380	63.76%	1	0.17%	215	36.07%	596	100
Fusidin	1889	84.03%	0	0.00%	359	15.97%	2248	100	499	83.87%	0	0.00%	96	16.13%	595	100
Gentamicin	1912	85.05%	0	0.00%	336	14.95%	2248	100	487	81.85%	0	0.00%	108	18.15%	595	100
Tetrasyklin	1633	72.77%	1	0.04%	610	27.18%	2244	100	426	71.84%	0	0.00%	167	28.16%	593	100
Vankomycin MIC	2242	99.96%	0	0.00%	1	0.04%	2243	100	593	100.00%	0	0.00%	0	0.00%	593	100
Ciprofloksacin	0	0.00%	1534	68.67%	700	31.33%	2234	100	0	0.00%	403	67.73%	192	32.27%	595	100
Klindamycin	1867	84.29%	8	0.36%	340	15.35%	2215	100	476	81.09%	0	0.00%	111	18.91%	587	100
Rifampicin	2152	98.35%	5	0.23%	31	1.42%	2188	100	575	97.96%	0	0.00%	12	2.04%	587	100
Mupirocin	1940	95.33%	71	3.49%	24	1.18%	2035	100	516	95.91%	13	2.42%	9	1.67%	538	100

Tabell 8: Løpende oversikt over resistensbestemmelse i år og foregående år.

Fylke:

	2022	Hittil i år
Agder	97	35
Innlandet	119	17
Møre og Romsdal	94	23
Nordland	31	18
Oslo	472	153
Rogaland	159	42
Troms og Finnmark	115	26
Trøndelag	121	28
Ukjent	13	3
Vestfold og Telemark	115	28
Vestland	136	39
Viken	555	150

Tabell 9: Løpende oversikt over ant. unike pasienter fordelt på hjemkommune i år og foregående år.