

MRSA-statistikk

Rapportdato: 06.04.2017

Humane

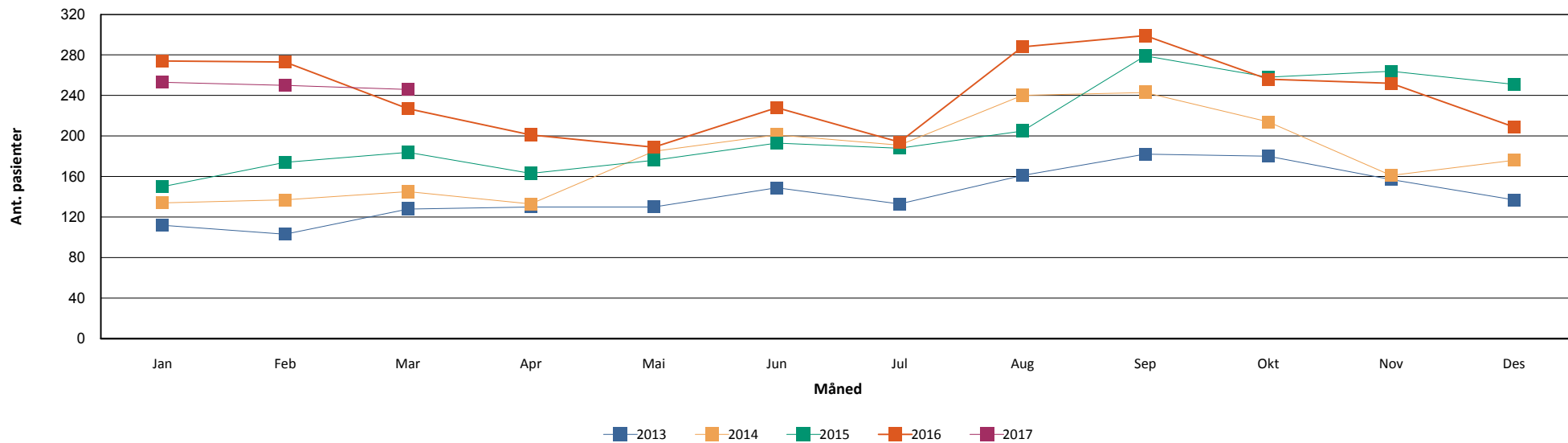
Nonhumane

Fordelt på rekvirent

	Hittil i år		Samme periode i fjor		Hittil i år		Samme periode i fjor	
	Antall	Andel	Antall	Andel	Antall	Andel	Antall	Andel
ST. OLAVS HOSPITAL	32	4,49	44	5,74				
OSLO UNIVERSITETSSYKEHUS	68	9,54	99	12,92				
BÆRUM SYKEHUS VESTRE VIKEN HF	19	2,66	15	1,96				
DRAMMEN SYKEHUS VESTRE VIKEN	31	4,35	26	3,39				
SYKEHUSET VESTFOLD TØNSBERG	30	4,21	48	6,27				
AKERSHUS UNIVERSITETSSYKEHUS	48	6,73	45	5,87				
FØRST MEDISINSK LABORATORIUM	170	23,84	137	17,89				
FØRDE SENTRALSJUKEHUS	10	1,40	18	2,35				
HAUGESUND SJUKEHUS	11	1,54						
HAUKELAND UNIVERSITETSSYKEHUS	31	4,35	44	5,74				
MOLDE SJUKEHUS	13	1,82	17	2,22				
NORDLANDSSYKEHUSET BODØ	10	1,40	46	6,01				
STAVANGER UNIVERSITETSSYKEHUS	30	4,21	39	5,09				
SYKEHUSET INNLANDET LILLEHAMMER	51	7,15	67	8,75				
SYKEHUSET LEVANGER	25	3,51	17	2,22				
SYKEHUSET ØSTFOLD FREDRIKSTAD	32	4,49	33	4,31				
SØRLANDET SYKEHUS KRISTIANSAND	34	4,77	55	7,18				
UNILABS SKIEN	23	3,23	18	2,35				
UNN TROMSØ	67	9,40	29	3,79	1	4,76		
VETERINÆRINSTITUTTET I OSLO					20	95,24	12	100,00
ÅLESUND SJUKEHUS	4	0,56	14	1,83				
Total	713	100,00	766	100,00	21	100,00	12	100,00

Tabell 1: Antall MRSA innsendt per siste i hver måned fordelt på ulike laboratorier. Sammenliknet med tilvarende periode foregående år.

Månedsvise utvikling



Figur 1: Antall MRSA stammer innsendt hver måned fra hele landet inneværende år sammenliknet med månedsvise rapportering siste 4 år.

Aldersfordeling	2016		Hittil i år	
	Antall	Andel	Antall	Andel
< 1 år	92	3,46	30	4,21
1 - 10 år	406	15,25	90	12,62
10 - 20 år	346	13,00	78	10,94
20 - 30 år	554	20,81	142	19,92
30 - 40 år	457	17,17	144	20,20
40 - 50 år	286	10,74	70	9,82
50 - 60 år	181	6,80	67	9,40
60 - 70 år	130	4,88	35	4,91
70 - 80 år	114	4,28	28	3,93
> 80 år	106	3,98	29	4,07
Totalt	2662	100%	713	100%

Tabell 2: Antall MRSA stammer så langt i år fordelt på alder sammenliknet med total for foregående år.

PVL

		Positive	Negative	Totalt
		2013	Antall prøver Andel	653 38.59%
2014	Antall prøver Andel	838 38.56%	1335 61.44%	2173 100%
2015	Antall prøver Andel	870 34.98%	1617 65.02%	2487 100%
2016	Antall prøver Andel	975 32.92%	1987 67.08%	2962 100%
2017	Antall prøver Andel	258 34.49%	490 65.51%	748 100%

Tabell 3: Andel PVL positive MRSA så langt i år sammenliknet med total for siste 4 år

Topp 10 spa-typer:

Totalt

2016

2017

jan feb mar apr mai jun jul aug sep okt nov des Totalt jan feb mar Totalt

		jan	feb	mar	apr	mai	jun	jul	aug	sep	okt	nov	des	Totalt	jan	feb	mar	Totalt	
Totalt	Ant. pasienter	267	270	225	201	188	225	194	288	297	254	250	209	2 662	247	244	237	713	3306
	Ant. prøver	278	285	233	207	196	232	202	300	307	264	257	212	2 973	255	251	247	753	3720
t223	Ant. pasienter	26	34	13	26	14	23	24	17	14	19	31	18	246	23	27	19	67	310
	Ant. prøver	26	34	13	26	14	23	24	17	14	19	32	18	260	23	27	20	70	330
t002	Ant. pasienter	19	19	21	23	13	20	16	22	26	24	24	23	230	12	28	16	56	282
	Ant. prøver	22	21	22	23	14	20	16	22	26	26	25	24	261	12	28	17	57	318
t304	Ant. pasienter	16	19	19	7	8	21	16	27	27	16	27	16	207	18	14	16	48	251
	Ant. prøver	16	19	19	7	8	21	17	27	28	16	27	16	221	19	14	17	50	271
t127	Ant. pasienter	17	10	4	9	14	11	11	24	43	21	18	12	175	5	18	7	30	203
	Ant. prøver	17	10	4	11	14	13	11	24	45	22	19	12	202	5	18	7	30	232
t008	Ant. pasienter	13	8	7	11	12	11	4	18	18	10	5	8	116	22	18	18	57	171
	Ant. prøver	13	8	8	11	13	12	4	19	20	10	5	8	131	23	19	20	62	193
t019	Ant. pasienter	9	15	14	6	13	5	7	12	14	6	8	3	105	16	15	5	34	137
	Ant. prøver	9	21	14	6	14	5	7	12	15	6	8	3	120	18	17	5	40	160
t044	Ant. pasienter	8	7	7	11	7	12	5	6	13	6	2	10	87	13	11	10	34	119
	Ant. prøver	8	7	7	11	7	12	6	7	13	6	2	12	98	13	11	11	35	133
t437	Ant. pasienter	5	14	8	8	3	11	9	9	7	5	3	7	83	7	10	4	21	101
	Ant. prøver	5	14	8	8	3	11	9	9	8	5	3	7	90	7	10	4	21	111
t657	Ant. pasienter	10	9	4	6	5	2	1	1	3	4	3	3	48	2	5	6	12	58
	Ant. prøver	10	9	4	6	5	2	1	1	3	5	3	3	52	2	5	7	14	66
t021	Ant. pasienter	6	2	5	2	3	2	4	9	6	3	9	4	51	2	2	2	6	56
	Ant. prøver	6	2	5	2	3	2	4	9	6	3	9	4	55	3	2	2	7	62
Andre	Ant. pasienter	137	131	123	92	96	108	96	143	126	141	121	104	1 315	125	96	134	346	1621
	Ant. prøver	145	137	128	96	99	111	102	152	128	146	123	104	1 471	128	97	137	362	1832

Tabell 4: De ti vanligste MRSA spatyper påvist per måned. Sortering er basert på akkumulert antall prøver fra unike pasienter med denne spa typen til enhver tid.

06.04.2017