

MRSA-statistikk

Rapportdato: 02.03.2018

Humane

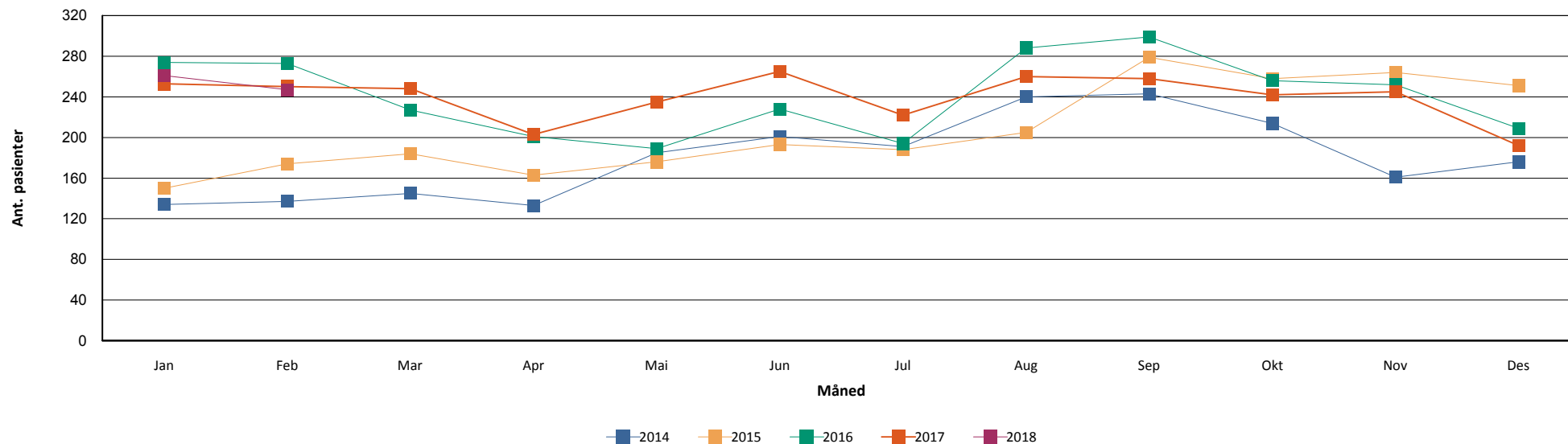
Nonhumane

Fordelt på rekvirent

	Hittil i år		Samme periode i fjor		Hittil i år		Samme periode i fjor	
	Antall	Andel	Antall	Andel	Antall	Andel	Antall	Andel
ST. OLAVS HOSPITAL	26	5,25	22	4,33				
OSLO UNIVERSITETSSYKEHUS	60	12,12	50	9,84				
BÆRUM SYKEHUS VESTRE VIKEN HF	19	3,84	15	2,95				
DRAMMEN SYKEHUS VESTRE VIKEN	16	3,23	20	3,94				
SYKEHUSET VESTFOLD TØNSBERG	20	4,04	15	2,95				
AKERSHUS UNIVERSITETSSYKEHUS	24	4,85	23	4,53				
FØRST MEDISINSK LABORATORIUM	129	26,06	125	24,61				
FØRDE SENTRALSJUKEHUS	8	1,62	4	0,79				
HAUGESUND SJUKEHUS	2	0,40	8	1,57				
HAUKELAND UNIVERSITETSSYKEHUS	29	5,86	25	4,92				
MOLDE SJUKEHUS	6	1,21	10	1,97				
NORDLANDSSYKEHUSET BODØ	13	2,63	9	1,77				
STAVANGER UNIVERSITETSSYKEHUS	30	6,06	25	4,92				
SYKEHUSET INNLANDET LILLEHAMMER	26	5,25	36	7,09				
SYKEHUSET LEVANGER	21	4,24	19	3,74				
SYKEHUSET ØSTFOLD FREDRIKSTAD	16	3,23	21	4,13				
SØRLANDET SYKEHUS KRISTIANSAND	28	5,66	28	5,51				
UNILABS SKIEN	12	2,42	17	3,35				
UNN TROMSØ	23	4,65	49	9,65				
VETERINÆRINSTITUTTET I OSLO					1	100,00	15	100,00
ÅLESUND SJUKEHUS	7	1,41	2	0,39				
Total	495	100,00	508	100,00	1	100,00	15	100,00

Tabell 1: Antall MRSA innsendt per siste i hver måned fordelt på ulike laboratorier. Sammenliknet med tilvarende periode foregående år.

Månedsvis utvikling



Figur 1: Antall MRSA stammer innsendt hver måned fra hele landet inneværende år sammenliknet med månedsvis rapportering siste 4 år.

2017

Hittil i år

Aldersfordeling

	Antall	Andel	Antall	Andel
< 1 år	69	2,62	12	2,42
1 - 10 år	382	14,50	61	12,32
10 - 20 år	264	10,02	57	11,52
20 - 30 år	502	19,06	86	17,37
30 - 40 år	492	18,68	109	22,02
40 - 50 år	307	11,66	49	9,90
50 - 60 år	216	8,20	35	7,07
60 - 70 år	169	6,42	37	7,47
70 - 80 år	119	4,52	23	4,65
> 80 år	122	4,63	26	5,25
Totalt	2634	100%	495	100%

Tabell 2: Antall MRSA stammer så langt i år fordelt på alder sammenliknet med total for foregående år.

PVL

		Positive	Negative	Totalt
2014	Antall prøver	838	1335	2173
	Andel	38.56%	61.44%	100%
2015	Antall prøver	870	1617	2487
	Andel	34.98%	65.02%	100%
2016	Antall prøver	975	1987	2962
	Andel	32.92%	67.08%	100%
2017	Antall prøver	915	2006	2921
	Andel	31.32%	68.68%	100%
2018	Antall prøver	151	375	526
	Andel	28.71%	71.29%	100%

Tabell 3: Andel PVL positive MRSA så langt i år sammenliknet med total for siste 4 år

Topp 10 spa-typer:

Topp 10 spa-typer:																	Totalt	
2017														2018				
		jan	feb	mar	apr	mai	jun	jul	aug	sep	okt	nov	des	Totalt	jan	feb	Totalt	
Totalt	Ant. pasienter	247	244	239	198	232	262	222	256	258	241	245	192	2 634	261	246	495	3084
	Ant. prøver	255	251	250	202	239	275	232	264	265	254	257	193	2 937	271	258	529	3457
t223	Ant. pasienter	23	27	19	9	14	26	23	16	19	26	28	8	228	8	13	21	247
	Ant. prøver	23	27	20	9	14	27	24	16	21	26	30	8	245	8	13	21	266
t002	Ant. pasienter	12	28	16	14	20	21	11	15	17	17	21	12	187	19	11	29	215
	Ant. prøver	12	28	17	14	22	23	11	15	17	18	21	12	210	20	12	32	241
t304	Ant. pasienter	18	14	16	24	8	17	14	14	18	15	16	12	174	14	12	25	196
	Ant. prøver	19	14	17	24	8	18	14	14	18	16	16	12	190	14	12	26	216
t127	Ant. pasienter	5	18	7	13	14	14	12	14	13	11	12	17	146	11	8	18	162
	Ant. prøver	5	18	7	13	14	15	13	14	13	11	12	17	152	11	9	20	172
t008	Ant. pasienter	22	18	18	10	11	12	7	13	11	8	14	10	144	9	4	12	154
	Ant. prøver	23	19	21	10	12	12	8	14	11	8	14	10	162	9	4	13	175
t019	Ant. pasienter	16	15	5	11	16	11	9	14	12	6	6	6	119	9	9	18	134
	Ant. prøver	18	17	5	11	16	12	10	14	12	6	6	6	133	9	9	18	151
t044	Ant. pasienter	13	11	10	4	2	7	4	8	9	11	5	4	83	2	1	3	85
	Ant. prøver	13	11	11	4	2	7	4	8	9	11	6	4	90	3	1	4	94
t437	Ant. pasienter	7	10	4	5	4	4	3	9	7	10	8	5	73	6	5	11	83
	Ant. prøver	7	10	4	5	4	4	3	9	7	10	8	5	76	6	5	11	87
t105	Ant. pasienter	6	4	1	12	6	7	2	5	4	4	1	6	52	4		4	56
	Ant. prøver	6	4	1	12	6	7	2	5	4	4	1	7	59	4		4	63
t688	Ant. pasienter	5	4	6		3	3	6	4	3	3	3	3	42	2	4	6	47
	Ant. prøver	5	5	6		3	3	6	5	3	3	3	3	45	2	4	6	51
Andre	Ant. pasienter	118	95	137	96	132	139	127	141	145	130	128	109	1 383	104	69	171	1540
	Ant. prøver	122	95	141	99	136	144	132	147	150	140	135	109	1 550	109	73	182	1730

Tabell 4: De ti vanligste MRSA spa-typer påvist per måned. Sortering er basert på akkumulert antall prøver fra unike pasienter med denne spa-typen til enhver tid.