

# Nasjonalt referanselaboratorium MRSA

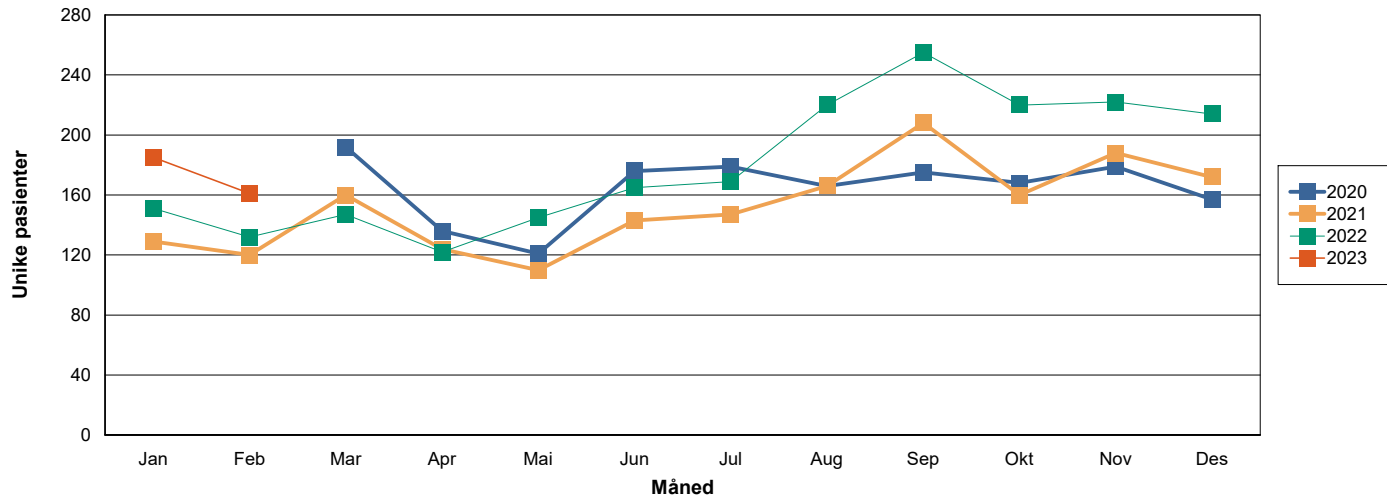
Rapportdato: 01.03.2023

Rapporten viser foreløpige tall frem til rapportdato

Fordelt på rekvirent	Hittil i år	Samme periode i fjor
Oslo Universitetssykehus	39	34
Sykehuset Østfold, Kalnes	20	12
Haukeland Universitetssykehus	19	16
Sykehuset i Vestfold, Tønsberg	11	6
Sykehuset Levanger	4	9
Universitetssykehuset i Nord Norge, Tromsø	15	22
STO, St. Olavs hosp., Avd. for med. mikrobiologi	4	19
Vestre Viken, Drammen	14	13
Akershus Universitetssykehus	33	15
Fürst medisinsk laboratorium	96	64
Helse Fonna, Haugesund sh., Mikrobiologisk laboratorium	2	2
Helse Førde, Førde sentralsh., Mikrobiologisk avd.	1	1
Helse Stavanger, Stav. univ.sh., Mikrobiologisk avd.	16	34
HMR, Molde sh., Avd. for med. mikrobiologi	15	6
HMR, Ålesund sh., Avd. for med. mikrobiologi	1	0
KRISTIANSUND KOMMUNE	2	0
Nordlandssh. Bodø, Mikrobiologisk avd.	11	2
Sh. Innlandet, Lillehammer, Avd. for mikrobiologi	10	6
Sørlandet sh., Kristiansand, Mikrobiologisk avd.	18	13
Unilabs Skien	7	13
Vestre Viken, Bærum sh., Avd. for med. mikrobiologi	9	12
Total	333	293

Tabell 1: Antall unike pasienter pr. laboratorium hittil i år sammenlignet med samme periode i fjor

## Månedsvise utvikling



Figur 1: Antall MRSA stammer innsendt hver måned fra hele landet inneværende år sammenlignet med foregående år.

Aldersfordeling	Hittil i år		2022	
	Antall	%	Antall	%
0 - 10 år	35	10.20%	289	14.34%
10 - 20 år	33	9.51%	229	11.34%
20 - 30 år	60	18.28%	321	15.80%
30 - 40 år	58	16.98%	396	19.37%
40 - 50 år	45	13.86%	228	10.86%
50 - 60 år	29	8.86%	190	9.83%
60 - 70 år	26	7.96%	138	7.11%
70 - 80 år	28	8.49%	127	6.56%
80+ år	19	5.85%	100	4.80%
<b>Total</b>	<b>333</b>	<b>100%</b>	<b>2018</b>	<b>100%</b>

Tabell 2: Antall pasienter så langt i år fordelt på alder sammenlignet med foregående år.

pvl		2022		Hittil i år	
		Antall	%	Antall	%
Methicillin resistent staphylococcus argenteus	Negativ	20	0.89%	7	1.99%
	Positiv	1	0.04%	0	0.00%
Methicillin-resistent staphylococcus aureus	Negativ	1525	67.90%	227	64.49%
	Positiv	701	31.21%	118	33.52%
<b>Total</b>		<b>2246</b>	<b>100%</b>	<b>352</b>	<b>100%</b>

Tabell 3: Andel pvl positive så langt i år sammenlignet med foregående år

Mikrobe	2022	Hittil i år
Methicillin resistent staphylococcus argenteus	21	7
Methicillin-resistent staphylococcus aureus	2226	345

Tabell 4: Mikrobeoversikt hittil i år sammenlignet med foregående år.

CC		2022	Hittil i år
CC6	Ant. prøver	303	47
	Ant. pasienter	260	44
CC5	Ant. prøver	293	51
	Ant. pasienter	259	47
CC8	Ant. prøver	249	43
	Ant. pasienter	225	41
CC1	Ant. prøver	232	41
	Ant. pasienter	217	40
CC22	Ant. prøver	222	25
	Ant. pasienter	205	23
CC30	Ant. prøver	172	29
	Ant. pasienter	154	28
CC88	Ant. prøver	102	10
	Ant. pasienter	94	10
CC672	Ant. prøver	83	12
	Ant. pasienter	76	10
CC152	Ant. prøver	70	14
	Ant. pasienter	63	13
CC398	Ant. prøver	49	6
	Ant. pasienter	42	6
CC97	Ant. prøver	47	8
	Ant. pasienter	45	8
CC45	Ant. prøver	40	3
	Ant. pasienter	37	3
Andre	Ant. prøver	152	29
	Ant. pasienter	140	27
Total	Ant. prøver	2014	318
	Ant. pasienter	1807	300

Tabell 5: De 12 vanligste CC påvist i år og foregående år.

mecC		2022	Hittil i år
Positiv		3	1

Tabell 6: Ant. mecC påvist i år og foregående år.

Spa-typer		2022												2023			Total	
		jan	feb	mar	apr	mai	jun	jul	aug	sep	okt	nov	des	Total	jan	feb		Total
t304	Ant. pasienter	8	9	17	16	15	19	16	24	33	24	32	19	211	26	14	38	244
	Ant. prøver	8	9	17	16	15	20	17	25	37	24	34	22	244	27	14	41	285
t127	Ant. pasienter	6	9	9	2	9	11	13	18	19	16	12	21	136	12	13	25	160
	Ant. prøver	6	9	10	2	9	11	13	19	19	17	12	21	148	12	13	25	173
t002	Ant. pasienter	7	7	6	6	15	15	12	21	5	8	14	15	121	13	12	23	141
	Ant. prøver	8	7	6	6	15	16	12	23	6	8	15	17	139	14	12	26	165
t008	Ant. pasienter	11	6	11	4	9	5	9	18	14	13	15	7	114	15	8	22	132
	Ant. prøver	11	8	11	4	10	5	9	19	14	13	15	7	126	15	8	23	149
t223	Ant. pasienter	9	10	16	9	10	4	8	5	14	9	9	9	108	4	7	11	116
	Ant. prøver	9	10	17	9	13	4	8	5	14	9	9	9	116	5	8	13	129
t021	Ant. pasienter	5	2	4	5	3	4	4	4	7	10	7	9	62	7	7	14	76
	Ant. prøver	5	2	4	5	3	6	4	4	7	10	7	9	66	7	7	14	80
t3841	Ant. pasienter	5	4	2	0	3	3	8	11	13	12	3	4	68	3	5	7	75
	Ant. prøver	6	4	2	0	3	3	9	11	14	12	3	4	71	3	5	8	79
t1476	Ant. pasienter	8	3	5	7	2	1	3	5	6	3	9	5	53	4	4	7	59
	Ant. prøver	9	3	5	8	2	1	3	5	6	3	9	5	59	4	4	8	67
t355	Ant. pasienter	5	2	1	1	3	3	5	4	8	10	6	5	48	4	6	10	57
	Ant. prøver	5	2	1	1	3	3	5	6	8	10	6	5	55	5	6	11	66
t019	Ant. pasienter	4	2	1	4	5	5	5	4	7	1	6	4	44	2	4	6	48
	Ant. prøver	4	2	1	4	5	5	5	4	7	1	7	5	50	2	4	6	56
t005	Ant. pasienter	2	2	1	1	2	2	4	4	7	4	7	4	37	1	3	4	41
	Ant. prøver	3	2	1	1	2	2	4	4	7	4	7	4	41	1	3	4	45
t034	Ant. pasienter	1	1	3	2	1	3	2	2	5	5	4	5	32	3	2	5	36
	Ant. prøver	1	1	3	2	1	3	2	2	6	5	4	6	36	3	2	5	41
Andre	Ant. pasienter	75	70	67	64	67	82	75	99	108	100	91	104	938	81	69	145	1070
	Ant. prøver	75	73	71	64	70	85	77	99	111	101	94	110	1030	81	70	151	1181
Total	Ant. pasienter	146	127	141	121	144	157	164	216	246	214	213	211	1959	175	154	316	2240
	Ant. prøver	150	132	149	122	151	164	168	226	256	217	222	224	2181	179	156	335	2516

Tabell 7: De 12 vanligste spa-typer påvist pr. måned i år og foregående år.

Resistensbestemmelse	2022				Hittil i år											
	Sensitiv		Intermediær		Resistent		Total		Sensitiv		Intermediær		Resistent		Total	
	#	%	#	%	#	%	#	%	#	%	#	%	#	%	#	%
<b>Cefoksitin</b>	0	0.00%	0	0.00%	2249	100.00%	2249	100	0	0.00%	0	0.00%	352	100.00%	352	100
<b>Linezolid</b>	2239	99.60%	0	0.00%	9	0.40%	2248	100	349	99.43%	0	0.00%	2	0.57%	351	100
<b>Trimetoprim+sulfametoksazol</b>	2191	97.55%	21	0.93%	34	1.51%	2246	100	346	98.02%	3	0.85%	4	1.13%	353	100
<b>Erytromycin</b>	1378	61.44%	9	0.40%	856	38.16%	2243	100	224	63.46%	1	0.28%	128	36.26%	353	100
<b>Fusidin</b>	1886	84.05%	0	0.00%	358	15.95%	2244	100	297	84.38%	0	0.00%	55	15.63%	352	100
<b>Gentamicin</b>	1909	85.07%	0	0.00%	335	14.93%	2244	100	288	81.82%	0	0.00%	64	18.18%	352	100
<b>Tetrasyklin</b>	1630	72.77%	1	0.04%	609	27.19%	2240	100	259	73.79%	0	0.00%	92	26.21%	351	100
<b>Vankomycin MIC</b>	2240	100.00%	0	0.00%	0	0.00%	2240	100	349	100.00%	0	0.00%	0	0.00%	349	100
<b>Ciprofloksacin</b>	0	0.00%	1531	68.65%	699	31.35%	2230	100	0	0.00%	237	67.33%	115	32.67%	352	100
<b>Klindamycin</b>	1864	84.31%	8	0.36%	339	15.33%	2211	100	289	83.77%	0	0.00%	56	16.23%	345	100
<b>Rifampicin</b>	2148	98.35%	5	0.23%	31	1.42%	2184	100	336	97.39%	0	0.00%	9	2.61%	345	100
<b>Mupirocin</b>	1935	95.27%	70	3.45%	26	1.28%	2031	100	301	94.95%	7	2.21%	9	2.84%	317	100

Tabell 8: Løpende oversikt over resistensbestemmelse i år og foregående år.

**Fylke:**

	<b>2022</b>	<b>Hittil i år</b>
<b>Agder</b>	96	18
<b>Innlandet</b>	119	11
<b>Møre og Romsdal</b>	94	19
<b>Nordland</b>	31	13
<b>Oslo</b>	471	94
<b>Rogaland</b>	159	23
<b>Troms og Finnmark</b>	115	10
<b>Trøndelag</b>	121	12
<b>Ukjent</b>	13	2
<b>Vestfold og Telemark</b>	114	19
<b>Vestland</b>	137	19
<b>Viken</b>	553	94

**Tabell 9: Løpende oversikt over ant. unike pasienter fordelt på hjemkommune i år og foregående år.**