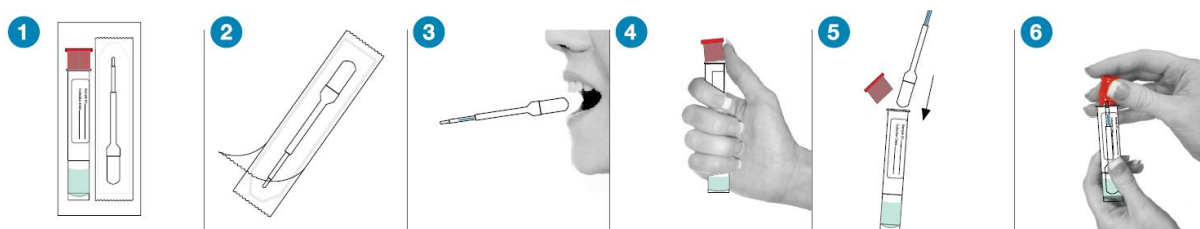


Prøvetaking av spytt med Quantisal prøvetakingssett



Spyttprøven avgis under påsyn.

Prøvegiver skal ikke ha hatt noe i munnhulen siste 10 minutter før prøvetakingen starter.

Dersom medisiner nylig er inntatt skal munnen skylles med vann 3-4 ganger og vente 10 min før prøven tas.

Etter inntak av sublinguall buprenorfin (Subutex, Suboxone) skal man vente i minst 2 timer før man tar prøven.

- 1 Åpne forpakningen
- 2 Ta ut prøvepinnen
- 3 Plasser prøvepinnen i munnhulen under tungen. Bit forsiktig på plastdelen og samle spytt til indikatoren på enden av prøvepinnen blir blå (maks. 10 min)
- 4 Åpne prøverøret med rød kork
- 5 Putt prøvepinnen med svampen ned i den blågrønne væsken
- 6 Sett på korken (trykk hardt!)

Etikett med navn og fødselsnummer (11 siffer) klistres på prøverøret.