

Nasjonalt referanselaboratorium MRSA

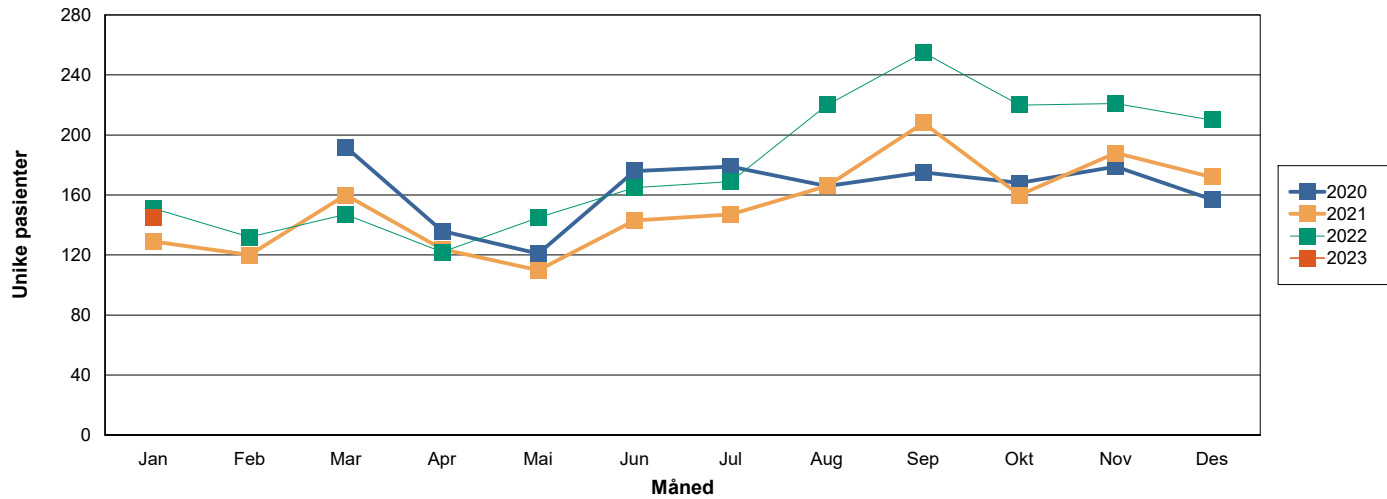
Rapportdato: 06.02.2023

Rapporten viser foreløpige tall frem til rapportdato

Fordelt på rekvirent	Hittil i år	Samme periode i fjor
Oslo Universitetssykehus	19	17
Sykehuset Østfold, Kalnes	9	9
Haukeland Universitetssykehus	8	7
Sykehuset i Vestfold, Tønsberg	3	5
Sykehuset Levanger	3	6
Universitetssykehuset i Nord Norge, Tromsø	8	11
STO, St. Olavs hosp., Avd. for med. mikrobiologi	2	14
Vestre Viken, Drammen	6	10
Akershus Universitetssykehus	10	10
Fürst medisinsk laboratorium	40	41
Helse Fonna, Haugesund sh., Mikrobiologisk laboratorium	2	2
Helse Førde, Førde sentralsh., Mikrobiologisk avd.	1	0
Helse Stavanger, Stav. univ.sh., Mikrobiologisk avd.	4	17
HMR, Molde sh., Avd. for med. mikrobiologi	5	4
HMR, Ålesund sh., Avd. for med. mikrobiologi	1	0
KRISTIANSUND KOMMUNE	2	0
Nordlandssh. Bodø, Mikrobiologisk avd.	5	1
Sh. Innlandet, Lillehammer, Avd. for mikrobiologi	1	4
Sørlandet sh., Kristiansand, Mikrobiologisk avd.	9	6
Unilabs Skien	3	10
Vestre Viken, Bærum sh., Avd. for med. mikrobiologi	5	5
Total	145	177

Tabell 1: Antall unike pasienter pr. laboratorium hittil i år sammenlignet med samme periode i fjor

Månedsvise utvikling



Figur 1: Antall MRSA stammer innsendt hver måned fra hele landet inneværende år sammenlignet med foregående år.

Aldersfordeling	Hittil i år		2022	
	Antall	%	Antall	%
0 - 10 år	11	7.48%	289	14.38%
10 - 20 år	14	9.22%	229	11.37%
20 - 30 år	31	22.49%	321	15.84%
30 - 40 år	24	15.94%	396	19.42%
40 - 50 år	18	12.23%	227	10.85%
50 - 60 år	9	6.06%	189	9.77%
60 - 70 år	12	8.79%	138	7.13%
70 - 80 år	17	11.90%	127	6.53%
80+ år	9	5.90%	98	4.73%
Total	145	100%	2014	100%

Tabell 2: Antall pasienter så langt i år fordelt på alder sammenlignet med foregående år.

pvl		2022		Hittil i år	
		Antall	%	Antall	%
Methicillin resistent staphylococcus argenteus	Negativ	20	0.89%	4	2.70%
	Positiv	1	0.04%	0	0.00%
Methicillin-resistent staphylococcus aureus	Negativ	1520	67.86%	92	62.16%
	Positiv	700	31.25%	52	35.14%
Total		2240	100%	148	100%

Tabell 3: Andel pvl positive så langt i år sammenlignet med foregående år

Mikrobe	2022	Hittil i år
Methicillin resistent staphylococcus argenteus	21	4
Methicillin-resistent staphylococcus aureus	2220	144

Tabell 4: Mikrobeoversikt hittil i år sammenlignet med foregående år.

CC		2022	Hittil i år
CC6	Ant. prøver	303	22
	Ant. pasienter	260	22
CC5	Ant. prøver	292	20
	Ant. pasienter	259	19
CC8	Ant. prøver	248	20
	Ant. pasienter	224	20
CC1	Ant. prøver	232	20
	Ant. pasienter	217	20
CC22	Ant. prøver	220	11
	Ant. pasienter	203	10
CC30	Ant. prøver	172	10
	Ant. pasienter	154	10
CC88	Ant. prøver	102	4
	Ant. pasienter	94	4
CC672	Ant. prøver	83	3
	Ant. pasienter	76	3
CC152	Ant. prøver	70	7
	Ant. pasienter	63	6
CC398	Ant. prøver	49	3
	Ant. pasienter	42	3
CC97	Ant. prøver	47	2
	Ant. pasienter	45	2
CC45	Ant. prøver	40	2
	Ant. pasienter	37	2
Andre	Ant. prøver	152	12
	Ant. pasienter	140	12
Total	Ant. prøver	2010	136
	Ant. pasienter	1804	133

Tabell 5: De 12 vanligste CC påvist i år og foregående år.

mecC		2022	Hittil i år
Positiv		3	1

Tabell 6: Ant. mecC påvist i år og foregående år.

Spa-typer		2022												2023		Total	
		jan	feb	mar	apr	mai	jun	jul	aug	sep	okt	nov	des	Total	jan		Total
t304	Ant. pasienter	8	9	17	16	15	19	16	24	33	24	32	19	211	20	20	227
	Ant. prøver	8	9	17	16	15	20	17	25	37	24	34	22	244	20	20	264
t127	Ant. pasienter	6	9	9	2	9	11	13	18	19	16	12	21	136	11	11	147
	Ant. prøver	6	9	10	2	9	11	13	19	19	17	12	21	148	11	11	159
t002	Ant. pasienter	7	7	6	6	15	15	12	21	5	8	13	15	121	11	11	131
	Ant. prøver	8	7	6	6	15	16	12	23	6	8	14	17	138	12	12	150
t008	Ant. pasienter	11	6	11	4	9	5	9	18	14	13	15	6	113	11	11	123
	Ant. prøver	11	8	11	4	10	5	9	19	14	13	15	6	125	11	11	136
t223	Ant. pasienter	9	10	16	9	10	4	8	5	14	9	9	8	107	4	4	110
	Ant. prøver	9	10	17	9	13	4	8	5	14	9	9	8	115	5	5	120
t3841	Ant. pasienter	5	4	2	0	3	3	8	11	13	12	3	4	68	2	2	70
	Ant. prøver	6	4	2	0	3	3	9	11	14	12	3	4	71	2	2	73
t021	Ant. pasienter	5	2	4	5	3	4	4	4	7	10	7	9	62	5	5	67
	Ant. prøver	5	2	4	5	3	6	4	4	7	10	7	9	66	5	5	71
t1476	Ant. pasienter	8	3	5	7	2	1	3	5	6	3	9	5	53	3	3	56
	Ant. prøver	9	3	5	8	2	1	3	5	6	3	9	5	59	3	3	62
t355	Ant. pasienter	5	2	1	1	3	3	5	4	8	10	6	5	48	4	4	52
	Ant. prøver	5	2	1	1	3	3	5	6	8	10	6	5	55	5	5	60
t019	Ant. pasienter	4	2	1	4	5	5	5	4	7	1	6	4	44	1	1	44
	Ant. prøver	4	2	1	4	5	5	5	4	7	1	7	5	50	1	1	51
t005	Ant. pasienter	2	2	1	1	2	2	4	4	7	4	7	4	37	1	1	38
	Ant. prøver	3	2	1	1	2	2	4	4	7	4	7	4	41	1	1	42
t034	Ant. pasienter	1	1	3	2	1	3	2	2	5	5	4	5	32	3	3	35
	Ant. prøver	1	1	3	2	1	3	2	2	6	5	4	6	36	3	3	39
Andre	Ant. pasienter	75	70	67	64	67	82	75	99	108	100	91	103	937	61	61	991
	Ant. prøver	75	73	71	64	70	85	77	99	111	101	94	108	1028	61	61	1089
Total	Ant. pasienter	146	127	141	121	144	157	164	216	246	214	212	208	1956	137	137	2078
	Ant. prøver	150	132	149	122	151	164	168	226	256	217	221	220	2176	140	140	2316

Tabell 7: De 12 vanligste spa-typer påvist pr. måned i år og foregående år.

Resistensbestemmelse	2022				Hittil i år											
	Sensitiv		Intermediær		Resistent		Total		Sensitiv		Intermediær		Resistent		Total	
	#	%	#	%	#	%	#	%	#	%	#	%	#	%	#	%
Cefoksitin	0	0.00%	0	0.00%	2243	100.00%	2243	100	0	0.00%	0	0.00%	149	100.00%	149	100
Linezolid	2233	99.60%	0	0.00%	9	0.40%	2242	100	148	99.33%	0	0.00%	1	0.67%	149	100
Trimetoprim+sulfametoksazol	2185	97.54%	21	0.94%	34	1.52%	2240	100	143	95.97%	2	1.34%	4	2.68%	149	100
Fusidin	1881	84.01%	0	0.00%	358	15.99%	2239	100	127	85.23%	0	0.00%	22	14.77%	149	100
Gentamicin	1904	85.08%	0	0.00%	334	14.92%	2238	100	119	79.87%	0	0.00%	30	20.13%	149	100
Erytromycin	1374	61.42%	9	0.40%	854	38.18%	2237	100	87	58.39%	0	0.00%	62	41.61%	149	100
Tetrasyklin	1625	72.71%	1	0.04%	609	27.25%	2235	100	108	72.97%	0	0.00%	40	27.03%	148	100
Vankomycin MIC	2235	100.00%	0	0.00%	0	0.00%	2235	100	148	100.00%	0	0.00%	0	0.00%	148	100
Ciprofloksacin	0	0.00%	1527	68.66%	697	31.34%	2224	100	0	0.00%	97	65.10%	52	34.90%	149	100
Klindamycin	1859	84.31%	8	0.36%	338	15.33%	2205	100	120	82.76%	0	0.00%	25	17.24%	145	100
Rifampicin	2143	98.35%	5	0.23%	31	1.42%	2179	100	140	95.89%	0	0.00%	6	4.11%	146	100
Mupirocin	1931	95.26%	70	3.45%	26	1.28%	2027	100	123	91.79%	4	2.99%	7	5.22%	134	100

Tabell 8: Løpende oversikt over resistensbestemmelse i år og foregående år.

Fylke:

	2022	Hittil i år
Agder	96	10
Innlandet	119	2
Møre og Romsdal	95	9
Nordland	31	5
Oslo	472	37
Rogaland	157	7
Troms og Finnmark	115	6
Trøndelag	119	8
Ukjent	13	1
Vestfold og Telemark	113	6
Vestland	137	8
Viken	552	46

Tabell 9: Løpende oversikt over ant. unike pasienter fordelt på hjemkommune i år og foregående år.