

MRSA-statistikk

Rapportdato: 07.09.2015

Humane

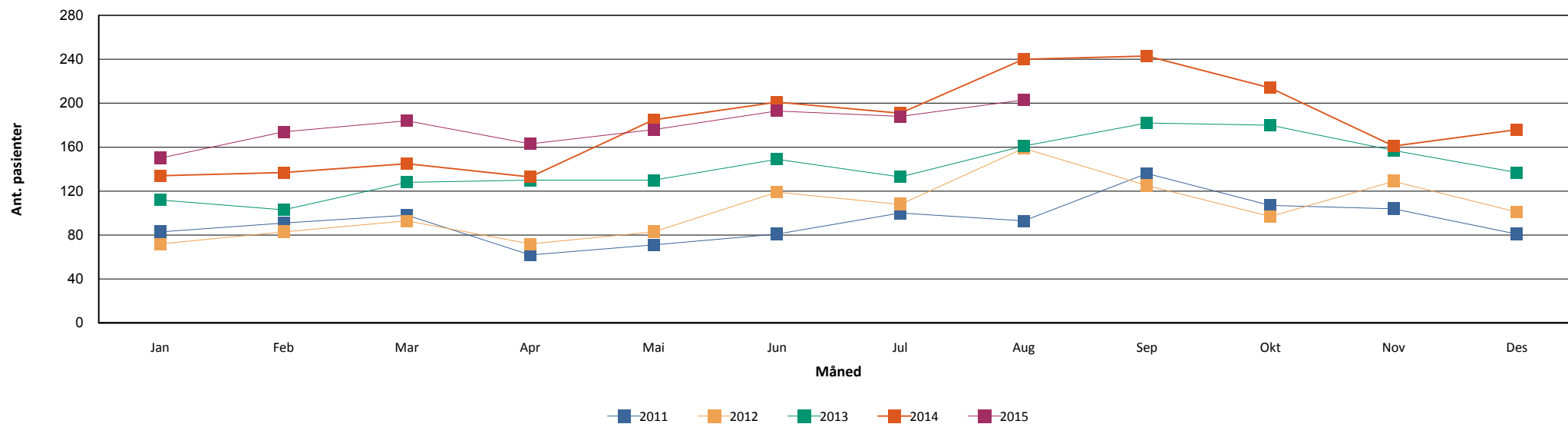
Nonhumane

Fordelt på rekvirent

	Hittil i år		Samme periode i fjor		Hittil i år		Samme periode i fjor	
	Antall	Andel	Antall	Andel	Antall	Andel	Antall	Andel
ST. OLAVS HOSPITAL	55	4,26	49	3,73				
OSLO UNIVERSITETSSYKEHUS	226	17,52	233	17,76				
BÆRUM SYKEHUS VESTRE VIKEN HF	35	2,71	62	4,73				
AKERSHUS UNIVERSITETSSYKEHUS	132	10,23	140	10,67				
DRAMMEN SYKEHUS VESTRE VIKEN	51	3,95	89	6,78				
FØRST MEDISINSK LABORATORIUM	270	20,93	184	14,02				
FØRDE SENTRALSJUKEHUS	13	1,01	10	0,76				
HAUGESUND SJUKEHUS			1	0,08				
HAUKELAND UNIVERSITETSSYKEHUS	99	7,67	98	7,47				
MOLDE SJUKEHUS	23	1,78	33	2,52				
NORDLANDSSYKEHUSET BODØ	39	3,02	35	2,67				
STAVANGER UNIVERSITETSSYKEHUS	71	5,50	82	6,25				
SYKEHUSET INNLANDET LILLEHAMMER	73	5,66	54	4,12				
SYKEHUSET LEVANGER	24	1,86	17	1,30				
SYKEHUSET VESTFOLD TØNSBERG	44	3,41	35	2,67				
SYKEHUSET ØSTFOLD FREDRIKSTAD	65	5,04	74	5,64				
SØRLANDET SYKEHUS KRISTIANSAND	56	4,34	91	6,94				
UNILABS SKIEN	55	4,26	44	3,35				
UNN TROMSØ	46	3,57	45	3,43				
VETERINÆRINSTITUTTET I OSLO			1	0,08	52	100,00	31	100,00
ÅLESUND SJUKEHUS	19	1,47	24	1,83				
Total	1290	100	1312	100	52	100	31	100

Tabell 1: Antall MRSA innsendt per siste i hver måned fordelt på ulike laboratorier. Sammenliknet med tilvarende periode foregående år.

Månedsvs utvikling



Figur 1: Antall MRSA stammer innsendt hver måned fra hele landet inneværende år sammenliknet med månedsvs rapportering siste 4 år.

Aldersfordeling	2014		Hittil i år	
	Antall	Andel	Antall	Andel
< 1 år	63	3.25%	44	3.41%
1 - 10 år	247	12.74%	142	11.01%
10 - 20 år	198	10.21%	115	8.91%
20 - 30 år	353	18.21%	263	20.39%
30 - 40 år	354	18.26%	229	17.75%
40 - 50 år	219	11.29%	142	11.01%
50 - 60 år	164	8.46%	118	9.15%
60 - 70 år	131	6.76%	79	6.12%
70 - 80 år	95	4.90%	68	5.27%
> 80 år	119	6.14%	90	6.98%
Totalt	1939	100%	1290	100%

Tabell 2: Antall MRSA stammer så langt i år fordelt på alder sammenliknet med total for foregående år.

PVL

		Positive	Negative	Totalt
2011	Antall prøver	487	615	1102
	Andel	44.19%	55.81%	100%
2012	Antall prøver	554	730	1284
	Andel	43.15%	56.85%	100%
2013	Antall prøver	653	1039	1692
	Andel	38.59%	61.41%	100%
2014	Antall prøver	838	1335	2173
	Andel	38.56%	61.44%	100%
2015	Antall prøver	492	925	1417
	Andel	34.72%	65.28%	100%

Tabell 3: Andel PVL positive MRSA så langt i år sammenliknet med total for siste 4 år

Topp 10 spa-typer:

Totalt

2014

2015

jan feb mar apr mai jun jul aug sep okt nov des **Totalt** jan feb mar apr mai jun jul aug **Totalt**

		jan	feb	mar	apr	mai	jun	jul	aug	sep	okt	nov	des	Totalt	jan	feb	mar	apr	mai	jun	jul	aug	Totalt	
Totalt	Ant. pasienter	133	133	136	131	179	198	185	240	243	212	138	174	1 939	149	158	172	163	162	190	184	201	1 290	3145
	Ant. prøver	143	136	143	133	184	205	193	254	252	225	145	180	2 193	156	160	180	169	172	193	192	208	1 430	3602
t002	Ant. pasienter	17	12	11	9	16	15	23	25	19	15	13	29	181	24	16	24	15	27	21	13	16	144	314
	Ant. prøver	18	12	13	9	16	15	25	26	20	15	13	29	211	26	17	27	16	30	22	13	16	167	378
t019	Ant. pasienter	12	12	13	14	20	24	13	15	11	19	8	12	158	8	18	17	20	15	9	10	10	104	257
	Ant. prøver	14	12	13	14	20	25	13	16	12	20	8	13	180	9	18	18	20	17	9	10	10	111	291
t008	Ant. pasienter	10	10	8	8	15	14	11	13	13	11	14	7	126	13	10	8	9	13	14	18	12	89	210
	Ant. prøver	10	10	8	8	17	16	12	13	14	11	15	7	141	14	10	8	11	13	14	21	13	104	245
t127	Ant. pasienter	8	16	10	8	15	12	9	14	8	11	7	7	117	10	7	7	9	8	10	12	5	62	175
	Ant. prøver	8	16	10	9	17	13	9	15	9	12	7	8	133	10	7	7	9	8	10	14	5	70	203
t223	Ant. pasienter	8	5	6	3	2	10	6	9	21	12	9	8	93	8	11	11	8	10	11	12	11	79	166
	Ant. prøver	8	5	6	4	2	10	7	9	22	13	9	8	103	8	11	11	8	10	11	12	11	82	185
t044	Ant. pasienter	2	2	4	10	12	8	7	10	9	7	6	7	78	10	5	2	4	3	5	3	6	36	112
	Ant. prøver	2	2	4	10	12	8	7	10	9	7	6	7	84	10	5	2	4	3	5	3	6	38	122
t304	Ant. pasienter	3	1	3	3	6	5	5	7	7	12	5	3	52	4	5	3	4	8	4	6	11	43	94
	Ant. prøver	3	1	3	3	6	5	5	7	7	12	5	3	60	4	5	3	4	8	4	6	11	45	105
t437	Ant. pasienter		2	5	3	6	3	9	15	6	7	6	6	59	1	1	1	6	3	5	6	10	31	88
	Ant. prøver		2	5	3	6	3	9	15	6	8	7	6	70	1	1	1	6	3	5	6	10	33	102
t657	Ant. pasienter	4	2	2	2	4	8	1	9	7	9	5	2	51	2	2	2	5	1	5	3	3	22	73
	Ant. prøver	4	2	2	2	4	9	1	9	7	9	5	2	56	2	2	2	5	1	6	3	3	24	80
t688	Ant. pasienter	1		2	3		1		8	8	6	5		32	5	5	2		2	5	3	3	23	53
	Ant. prøver	1		2	3		1		8	8	6	6		35	5	5	2		3	5	3	3	26	61
Andre	Ant. pasienter	67	71	70	67	81	95	100	116	132	103	61	93	983	63	78	95	83	72	99	95	111	655	1594
	Ant. prøver	74	74	74	67	82	97	103	122	136	111	64	96	1 100	66	79	98	86	76	99	97	117	718	1812

Tabell 4: De ti vanligste MRSA spatyper påvist per måned. Sortering er basert på akkumulert antall prøver fra unike pasienter med denne spa typen til enhver tid.

07.09.2015