

MRSA-statistikk

Rapportdato: 04.05.2015

Humane

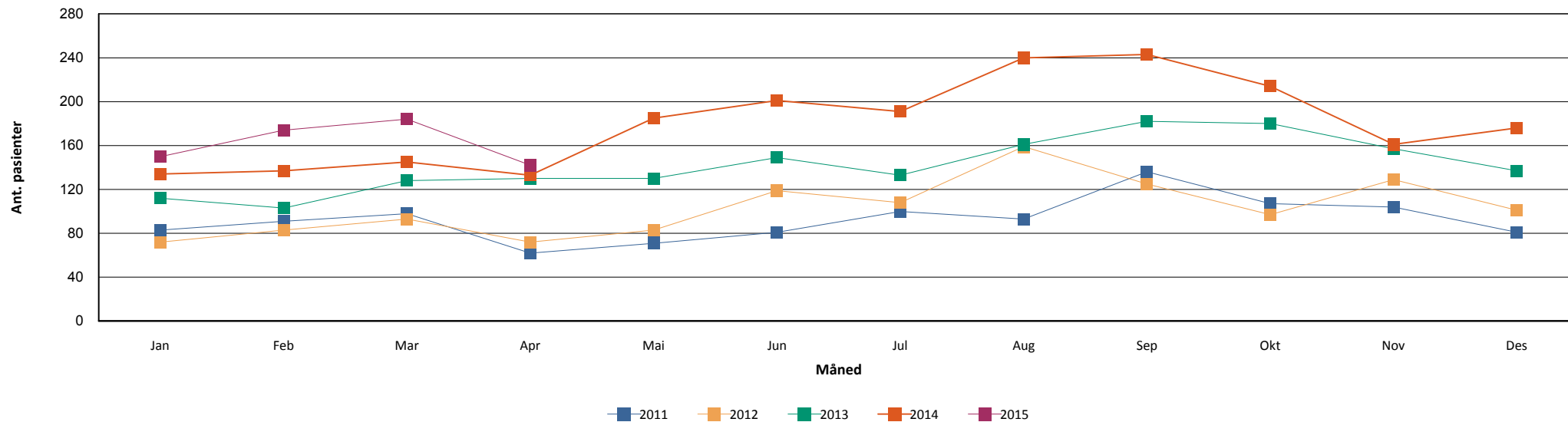
Nonhumane

Fordelt på rekvirent

	Hittil i år		Samme periode i fjor		Hittil i år		Samme periode i fjor	
	Antall	Andel	Antall	Andel	Antall	Andel	Antall	Andel
ST. OLAVS HOSPITAL	25	4,21	14	2,71				
OSLO UNIVERSITETSSYKEHUS	101	17,00	111	21,51				
AKERSHUS UNIVERSITETSSYKEHUS	61	10,27	58	11,24				
BÆRUM SYKEHUS VESTRE VIKEN HF	17	2,86	15	2,91				
DRAMMEN SYKEHUS VESTRE VIKEN	27	4,55	43	8,33				
FØRST MEDISINSK LABORATORIUM	130	21,89	75	14,53				
FØRDE SENTRALSJUKEHUS	5	0,84	3	0,58				
HAUKELAND UNIVERSITETSSYKEHUS	54	9,09	49	9,50				
MOLDE SJUKEHUS	10	1,68	10	1,94				
NORDLANDSSYKEHUSET BODØ	15	2,53	8	1,55				
RIKSHOSPITALET	7	1,18						
STAVANGER UNIVERSITETSSYKEHUS	30	5,05	39	7,56				
SYKEHUSET INNLANDET LILLEHAMMER	27	4,55	17	3,29				
SYKEHUSET LEVANGER	17	2,86	10	1,94				
SYKEHUSET VESTFOLD TØNSBERG	19	3,20	13	2,52				
SYKEHUSET ØSTFOLD FREDRIKSTAD	25	4,21	23	4,46				
SØRLANDET SYKEHUS KRISTIANSAND	26	4,38	22	4,26				
UNILABS SKIEN	20	3,37	14	2,71				
UNN TROMSØ	13	2,19	21	4,07				
VETERINÆRINSTITUTTET I OSLO					29	100,00	16	100,00
ÅLESUND SJUKEHUS	5	0,84	5	0,97				
Total	594	100	516	100	29	100	16	100

Tabell 1: Antall MRSA innsendt per siste i hver måned fordelt på ulike laboratorier. Sammenliknet med tilvarende periode foregående år.

Månedsvis utvikling



Figur 1: Antall MRSA stammer innsendt hver måned fra hele landet inneværende år sammenliknet med månedsvis rapportering siste 4 år.

Aldersfordeling	2014		Hittil i år	
	Antall	Andel	Antall	Andel
< 1 år	63	3.25%	23	3.87%
1 - 10 år	247	12.74%	62	10.44%
10 - 20 år	198	10.21%	49	8.25%
20 - 30 år	353	18.21%	128	21.55%
30 - 40 år	354	18.26%	102	17.17%
40 - 50 år	219	11.29%	59	9.93%
50 - 60 år	164	8.46%	56	9.43%
60 - 70 år	131	6.76%	32	5.39%
70 - 80 år	95	4.90%	31	5.22%
> 80 år	119	6.14%	52	8.75%
Totalt	1939	100%	594	100%

Tabell 2: Antall MRSA stammer så langt i år fordelt på alder sammenliknet med total for foregående år.

PVL

		Positive	Negative	Totalt
		Antall prøver Andel	Antall prøver Andel	Antall prøver Andel
2011	Antall prøver Andel	487 44.19%	615 55.81%	1102 100%
2012	Antall prøver Andel	554 43.15%	730 56.85%	1284 100%
2013	Antall prøver Andel	653 38.59%	1039 61.41%	1692 100%
2014	Antall prøver Andel	838 38.56%	1335 61.44%	2173 100%
2015	Antall prøver Andel	234 36.51%	407 63.49%	641 100%

Tabell 3: Andel PVL positive MRSA så langt i år sammenliknet med total for siste 4 år

Topp 10 spa-typer:

Totalt

2014

2015

jan feb mar apr mai jun jul aug sep okt nov des **Totalt** jan feb mar apr **Totalt**

		jan	feb	mar	apr	mai	jun	jul	aug	sep	okt	nov	des	Totalt	jan	feb	mar	apr	Totalt	
Totalt	Ant. pasienter	133	133	136	131	179	198	185	240	243	212	138	174	1 939	149	158	172	142	594	2495
	Ant. prøver	143	136	143	133	184	205	193	254	252	225	145	180	2 193	156	160	180	147	643	2826
t002	Ant. pasienter	17	12	11	9	16	15	23	25	19	15	13	29	181	24	16	24	15	74	248
	Ant. prøver	18	12	13	9	16	15	25	26	20	15	13	29	211	26	17	27	15	85	296
t019	Ant. pasienter	12	12	13	14	20	24	13	15	11	19	8	12	158	8	18	17	18	59	212
	Ant. prøver	14	12	13	14	20	25	13	16	12	20	8	13	180	9	18	18	18	63	243
t008	Ant. pasienter	10	10	8	8	15	14	11	13	13	11	14	7	126	13	10	8	7	37	161
	Ant. prøver	10	10	8	8	17	16	12	13	14	11	15	7	141	14	10	8	9	41	182
t127	Ant. pasienter	8	16	10	8	15	12	9	14	8	11	7	7	117	10	7	7	7	31	146
	Ant. prøver	8	16	10	9	17	13	9	15	9	12	7	8	133	10	7	7	7	31	164
t223	Ant. pasienter	8	5	6	3	2	10	6	9	21	12	9	8	93	8	11	11	8	38	128
	Ant. prøver	8	5	6	4	2	10	7	9	22	13	9	8	103	8	11	11	8	38	141
t044	Ant. pasienter	2	2	4	10	12	8	7	10	9	7	6	7	78	10	5	2	2	18	95
	Ant. prøver	2	2	4	10	12	8	7	10	9	7	6	7	84	10	5	2	2	19	103
t304	Ant. pasienter	3	1	3	3	6	5	5	7	7	12	5	3	52	4	5	3	4	16	67
	Ant. prøver	3	1	3	3	6	5	5	7	7	12	5	3	60	4	5	3	4	16	76
t437	Ant. pasienter		2	5	3	6	3	9	15	6	7	6	6	59	1	1	1	5	8	67
	Ant. prøver		2	5	3	6	3	9	15	6	8	7	6	70	1	1	1	5	8	78
t657	Ant. pasienter	4	2	2	2	4	8	1	9	7	9	5	2	51	2	2	2	5	10	61
	Ant. prøver	4	2	2	2	4	9	1	9	7	9	5	2	56	2	2	2	5	11	67
t688	Ant. pasienter	1		2	3		1		8	8	6	5		32	5	5	2		11	42
	Ant. prøver	1		2	3		1		8	8	6	6		35	5	5	2		12	47
Andre	Ant. pasienter	67	71	70	67	81	95	100	116	132	103	61	93	983	63	78	95	71	294	1262
	Ant. prøver	74	74	74	67	82	97	103	122	136	111	64	96	1 100	66	79	98	74	317	1415

Tabell 4: De ti vanligste MRSA spatyper påvist per måned. Sortering er basert på akkumulert antall prøver fra unike pasienter med denne spa typen til enhver tid.

04.05.2015