

MRSA-statistikk

Rapportdato: 06.10.2015

Humane

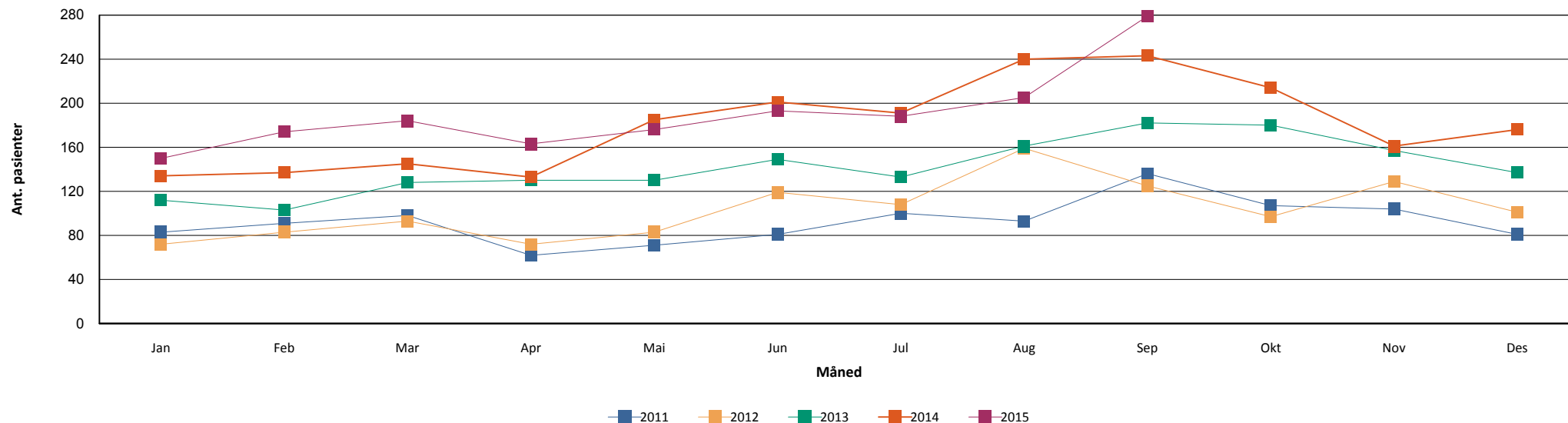
Nonhumane

Fordelt på rekvirent

	Hittil i år		Samme periode i fjor		Hittil i år		Samme periode i fjor	
	Antall	Andel	Antall	Andel	Antall	Andel	Antall	Andel
ST. OLAVS HOSPITAL	59	3,82	59	3,88				
OSLO UNIVERSITETSSYKEHUS	257	16,63	272	17,89				
BÆRUM SYKEHUS VESTRE VIKEN HF	43	2,78	68	4,47				
DRAMMEN SYKEHUS VESTRE VIKEN	61	3,95	99	6,51				
AKERSHUS UNIVERSITETSSYKEHUS	162	10,49	158	10,39				
FØRST MEDISINSK LABORATORIUM	315	20,39	228	15,00				
FØRDE SENTRALSJUKEHUS	17	1,10	10	0,66				
HAUGESUND SJUKEHUS			1	0,07				
HAUKELAND UNIVERSITETSSYKEHUS	118	7,64	107	7,04				
MOLDE SJUKEHUS	26	1,68	38	2,50				
NORDLANDSSYKEHUSET BODØ	52	3,37	37	2,43				
STAVANGER UNIVERSITETSSYKEHUS	92	5,95	98	6,45				
SYKEHUSET INNLANDET LILLEHAMMER	105	6,80	66	4,34				
SYKEHUSET LEVANGER	27	1,75	24	1,58				
SYKEHUSET VESTFOLD TØNSBERG	49	3,17	46	3,03				
SYKEHUSET ØSTFOLD FREDRIKSTAD	75	4,85	83	5,46				
SØRLANDET SYKEHUS KRISTIANSAND	71	4,60	106	6,97				
UNILABS SKIEN	60	3,88	53	3,49				
UNN TROMSØ	59	3,82	59	3,88				
VETERINÆRINSTITUTTET I OSLO			1	0,07	61	100,00	31	100,00
ÅLESUND SJUKEHUS	22	1,42	25	1,64				
Total	1545	100	1520	100	61	100	31	100

Tabell 1: Antall MRSA innsendt per siste i hver måned fordelt på ulike laboratorier. Sammenliknet med tilvarende periode foregående år.

Månedsvise utvikling



Figur 1: Antall MRSA stammer innsendt hver måned fra hele landet inneværende år sammenliknet med månedsvise rapportering siste 4 år.

2014

Hittil i år

Aldersfordeling

	Antall	Andel	Antall	Andel
< 1 år	63	3.25%	57	3.69%
1 - 10 år	247	12.74%	169	10.94%
10 - 20 år	198	10.21%	148	9.58%
20 - 30 år	353	18.21%	308	19.94%
30 - 40 år	354	18.26%	275	17.80%
40 - 50 år	219	11.29%	177	11.46%
50 - 60 år	164	8.46%	136	8.80%
60 - 70 år	131	6.76%	96	6.21%
70 - 80 år	95	4.90%	73	4.72%
> 80 år	119	6.14%	106	6.86%
Totalt	1939	100%	1545	100%

Tabell 2: Antall MRSA stammer så langt i år fordelt på alder sammenliknet med total for foregående år.

PVL

		Positive	Negative	Totalt
2011	Antall prøver	487	615	1102
	Andel	44.19%	55.81%	100%
2012	Antall prøver	554	730	1284
	Andel	43.15%	56.85%	100%
2013	Antall prøver	653	1039	1692
	Andel	38.59%	61.41%	100%
2014	Antall prøver	838	1335	2173
	Andel	38.56%	61.44%	100%
2015	Antall prøver	591	1110	1701
	Andel	34.74%	65.26%	100%

Tabell 3: Andel PVL positive MRSA så langt i år sammenliknet med total for siste 4 år

Topp 10 spa-typer:

Totalt

2014

2015

jan feb mar apr mai jun jul aug sep okt nov des **Totalt** jan feb mar apr mai jun jul aug sep **Totalt**

		jan	feb	mar	apr	mai	jun	jul	aug	sep	okt	nov	des	Totalt	jan	feb	mar	apr	mai	jun	jul	aug	sep	Totalt	
Totalt	Ant. pasienter	133	133	136	131	179	198	185	240	243	212	138	174	1 939	149	158	172	163	162	190	184	203	270	1 545	3392
	Ant. prøver	143	136	143	133	184	205	193	254	252	225	145	180	2 193	156	160	180	169	172	193	192	210	286	1 718	3888
t002	Ant. pasienter	17	12	11	9	16	15	23	25	19	15	13	29	181	24	16	24	15	27	21	13	16	29	171	341
	Ant. prøver	18	12	13	9	16	15	25	26	20	15	13	29	211	26	17	27	16	30	22	13	16	30	197	408
t019	Ant. pasienter	12	12	13	14	20	24	13	15	11	19	8	12	158	8	18	17	20	15	9	10	10	17	117	268
	Ant. prøver	14	12	13	14	20	25	13	16	12	20	8	13	180	9	18	18	20	17	9	10	10	19	130	310
t008	Ant. pasienter	10	10	8	8	15	14	11	13	13	11	14	7	126	13	10	8	9	13	14	18	12	14	102	223
	Ant. prøver	10	10	8	8	17	16	12	13	14	11	15	7	141	14	10	8	11	13	14	21	13	15	119	260
t127	Ant. pasienter	8	16	10	8	15	12	9	14	8	11	7	7	117	10	7	7	9	8	10	12	5	12	74	187
	Ant. prøver	8	16	10	9	17	13	9	15	9	12	7	8	133	10	7	7	9	8	10	14	5	12	82	215
t223	Ant. pasienter	8	5	6	3	2	10	6	9	21	12	9	8	93	8	11	11	8	10	11	12	11	20	99	185
	Ant. prøver	8	5	6	4	2	10	7	9	22	13	9	8	103	8	11	11	8	10	11	12	11	20	102	205
t044	Ant. pasienter	2	2	4	10	12	8	7	10	9	7	6	7	78	10	5	2	4	3	5	3	6	10	46	122
	Ant. prøver	2	2	4	10	12	8	7	10	9	7	6	7	84	10	5	2	4	3	5	3	6	10	48	132
t304	Ant. pasienter	3	1	3	3	6	5	5	7	7	12	5	3	52	4	5	3	4	8	4	6	12	8	51	101
	Ant. prøver	3	1	3	3	6	5	5	7	7	12	5	3	60	4	5	3	4	8	4	6	12	8	54	114
t437	Ant. pasienter		2	5	3	6	3	9	15	6	7	6	6	59	1	1	1	6	3	5	6	10	8	38	95
	Ant. prøver		2	5	3	6	3	9	15	6	8	7	6	70	1	1	1	6	3	5	6	10	8	41	110
t657	Ant. pasienter	4	2	2	2	4	8	1	9	7	9	5	2	51	2	2	2	5	1	5	3	3	1	23	74
	Ant. prøver	4	2	2	2	4	9	1	9	7	9	5	2	56	2	2	2	5	1	6	3	3	1	25	81
t688	Ant. pasienter	1		2	3		1		8	8	6	5		32	5	5	2		2	5	3	3	4	27	57
	Ant. prøver	1		2	3		1		8	8	6	6		35	5	5	2		3	5	3	3	4	30	65
Andre	Ant. pasienter	67	71	70	67	81	96	100	116	132	103	61	93	984	63	78	95	83	72	99	95	111	147	795	1732
	Ant. prøver	74	74	74	67	82	98	103	122	136	111	64	96	1 101	66	79	98	86	76	99	97	117	156	874	1968

Tabell 4: De ti vanligste MRSA spa-typer påvist per måned. Sortering er basert på akkumulert antall prøver fra unike pasienter med denne spa-typer til enhver tid.