

# MRSA-statistikk

Rapportdato: 05.11.2015

Humane

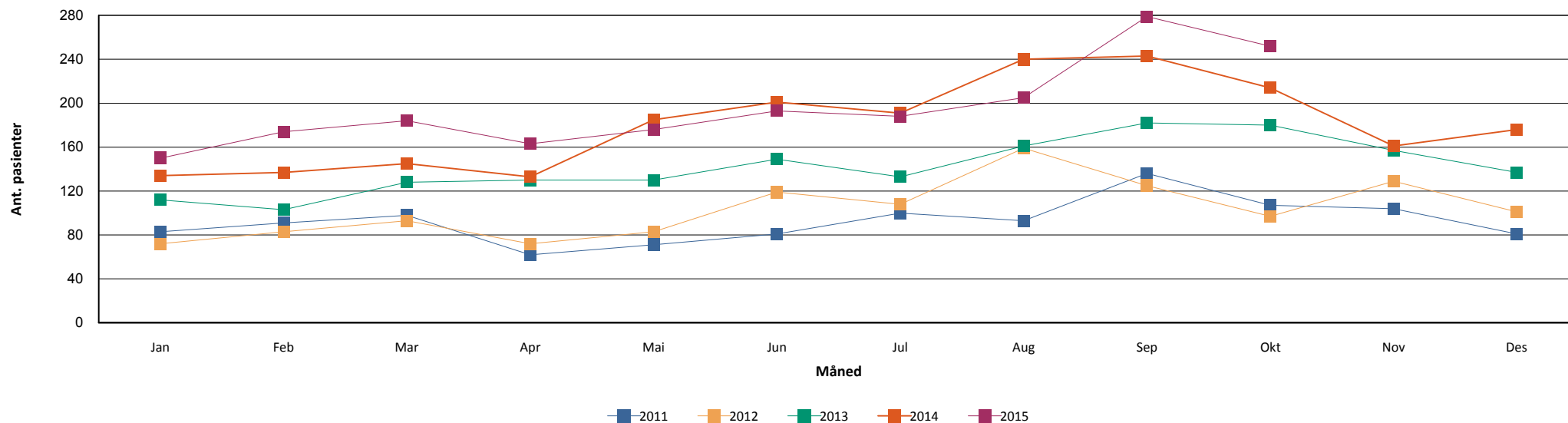
Nonhumane

## Fordelt på rekvirent

	Humane				Nonhumane			
	Hittil i år		Samme periode i fjor		Hittil i år		Samme periode i fjor	
	Antall	Andel	Antall	Andel	Antall	Andel	Antall	Andel
ST. OLAVS HOSPITAL	62	3,51	66	3,93				
OSLO UNIVERSITETSSYKEHUS	294	16,64	305	18,14				
BÆRUM SYKEHUS VESTRE VIKEN HF	47	2,66	69	4,10				
DRAMMEN SYKEHUS VESTRE VIKEN	74	4,19	110	6,54				
AKERSHUS UNIVERSITETSSYKEHUS	183	10,36	166	9,88				
FØRST MEDISINSK LABORATORIUM	373	21,11	264	15,70				
FØRDE SENTRALSJUKEHUS	20	1,13	16	0,95				
HAUGESUND SJUKEHUS			1	0,06				
HAUKELAND UNIVERSITETSSYKEHUS	127	7,19	114	6,78				
MOLDE SJUKEHUS	28	1,58	43	2,56				
NORDLANDSSYKEHUSET BODØ	61	3,45	41	2,44				
STAVANGER UNIVERSITETSSYKEHUS	100	5,66	106	6,31				
SYKEHUSET INNLANDET LILLEHAMMER	129	7,30	76	4,52				
SYKEHUSET LEVANGER	32	1,81	24	1,43				
SYKEHUSET VESTFOLD TØNSBERG	54	3,06	52	3,09				
SYKEHUSET ØSTFOLD FREDRIKSTAD	89	5,04	94	5,59				
SØRLANDET SYKEHUS KRISTIANSAND	85	4,81	112	6,66				
UNILABS SKIEN	64	3,62	63	3,75				
UNN TROMSØ	70	3,96	64	3,81				
VETERINÆRINSTITUTTET I OSLO			1	0,06	67	100,00	33	100,00
ÅLESUND SJUKEHUS	24	1,36	27	1,61				
<b>Total</b>	<b>1767</b>	<b>100</b>	<b>1681</b>	<b>100</b>	<b>67</b>	<b>100</b>	<b>33</b>	<b>100</b>

Tabell 1: Antall MRSA innsendt per siste i hver måned fordelt på ulike laboratorier. Sammenliknet med tilvarende periode foregående år.

## Månedsvis utvikling



Figur 1: Antall MRSA stammer innsendt hver måned fra hele landet inneværende år sammenliknet med månedsvis rapportering siste 4 år.

### 2014

### Hittil i år

## Aldersfordeling

	Antall	Andel	Antall	Andel
< 1 år	63	3.25%	66	3.74%
1 - 10 år	247	12.74%	196	11.09%
10 - 20 år	198	10.21%	194	10.98%
20 - 30 år	353	18.21%	361	20.43%
30 - 40 år	354	18.26%	301	17.03%
40 - 50 år	219	11.29%	202	11.43%
50 - 60 år	164	8.46%	151	8.55%
60 - 70 år	131	6.76%	109	6.17%
70 - 80 år	95	4.90%	76	4.30%
> 80 år	119	6.14%	112	6.34%
Totalt	1939	100%	1767	100%

Tabell 2: Antall MRSA stammer så langt i år fordelt på alder sammenliknet med total for foregående år.

## PVL

		Positive	Negative	Totalt
2011	Antall prøver	487	615	1102
	Andel	44.19%	55.81%	100%
2012	Antall prøver	554	730	1284
	Andel	43.15%	56.85%	100%
2013	Antall prøver	653	1039	1692
	Andel	38.59%	61.41%	100%
2014	Antall prøver	838	1335	2173
	Andel	38.56%	61.44%	100%
2015	Antall prøver	681	1273	1954
	Andel	34.85%	65.15%	100%

Tabell 3: Andel PVL positive MRSA så langt i år sammenliknet med total for siste 4 år

# Topp 10 spa-typer:

Totalt

2014

2015

		jan	feb	mar	apr	mai	jun	jul	aug	sep	okt	nov	des	Totalt	jan	feb	mar	apr	mai	jun	jul	aug	sep	okt	Totalt	
<b>Totalt</b>	<b>Ant. pasienter</b>	133	133	136	131	179	198	185	240	243	212	138	174	1 939	149	158	172	163	162	190	184	203	270	246	1 767	3604
	<b>Ant. prøver</b>	143	136	143	133	184	205	193	254	252	225	145	180	2 193	156	160	180	169	172	193	192	210	286	256	1 974	4144
t002	<b>Ant. pasienter</b>	17	12	11	9	16	15	23	25	19	15	13	29	181	24	16	24	15	27	21	13	16	29	24	194	363
	<b>Ant. prøver</b>	18	12	13	9	16	15	25	26	20	15	13	29	211	26	17	27	16	30	22	13	16	30	25	222	433
t019	<b>Ant. pasienter</b>	12	12	13	14	20	24	13	15	11	19	8	12	158	8	18	17	20	15	9	10	10	17	12	127	277
	<b>Ant. prøver</b>	14	12	13	14	20	25	13	16	12	20	8	13	180	9	18	18	20	17	9	10	10	19	13	143	323
t008	<b>Ant. pasienter</b>	10	10	8	8	15	14	11	13	13	11	14	7	126	13	10	8	9	13	14	18	12	14	11	113	234
	<b>Ant. prøver</b>	10	10	8	8	17	16	12	13	14	11	15	7	141	14	10	8	11	13	14	21	13	15	13	132	273
t223	<b>Ant. pasienter</b>	8	5	6	3	2	10	6	9	21	12	9	8	93	8	11	11	8	10	11	12	11	20	21	115	201
	<b>Ant. prøver</b>	8	5	6	4	2	10	7	9	22	13	9	8	103	8	11	11	8	10	11	12	11	20	22	124	227
t127	<b>Ant. pasienter</b>	8	16	10	8	15	12	9	14	8	11	7	7	117	10	7	7	9	8	10	12	5	12	13	87	200
	<b>Ant. prøver</b>	8	16	10	9	17	13	9	15	9	12	7	8	133	10	7	7	9	8	10	14	5	12	13	95	228
t044	<b>Ant. pasienter</b>	2	2	4	10	12	8	7	10	9	7	6	7	78	10	5	2	4	3	5	3	6	10	8	54	130
	<b>Ant. prøver</b>	2	2	4	10	12	8	7	10	9	7	6	7	84	10	5	2	4	3	5	3	6	10	8	56	140
t304	<b>Ant. pasienter</b>	3	1	3	3	6	5	5	7	7	12	5	3	52	4	5	3	4	8	4	6	12	8	14	64	114
	<b>Ant. prøver</b>	3	1	3	3	6	5	5	7	7	12	5	3	60	4	5	3	4	8	4	6	12	8	15	69	129
t437	<b>Ant. pasienter</b>		2	5	3	6	3	9	15	6	7	6	6	59	1	1	1	6	3	5	6	10	8	5	42	98
	<b>Ant. prøver</b>		2	5	3	6	3	9	15	6	8	7	6	70	1	1	1	6	3	5	6	10	8	5	46	115
t657	<b>Ant. pasienter</b>	4	2	2	2	4	8	1	9	7	9	5	2	51	2	2	2	5	1	5	3	3	1	1	24	75
	<b>Ant. prøver</b>	4	2	2	2	4	9	1	9	7	9	5	2	56	2	2	2	5	1	6	3	3	1	1	26	82
t688	<b>Ant. pasienter</b>	1		2	3		1		8	8	6	5		32	5	5	2		2	5	3	3	4	4	31	61
	<b>Ant. prøver</b>	1		2	3		1		8	8	6	6		35	5	5	2		3	5	3	3	4	4	34	69
Andre	<b>Ant. pasienter</b>	67	71	70	67	81	96	100	116	132	103	61	93	984	63	78	95	83	72	99	95	111	147	131	912	1843
	<b>Ant. prøver</b>	74	74	74	67	82	98	103	122	136	111	64	96	1 101	66	79	98	86	76	99	97	117	156	134	1 008	2102

Tabell 4: De ti vanligste MRSA spatyper påvist per måned. Sortering er basert på akkumulert antall prøver fra unike pasienter med denne *spa* typen til enhver tid.

05.11.2015