

MRSA-statistikk

Rapportdato: 07.12.2015

Humane

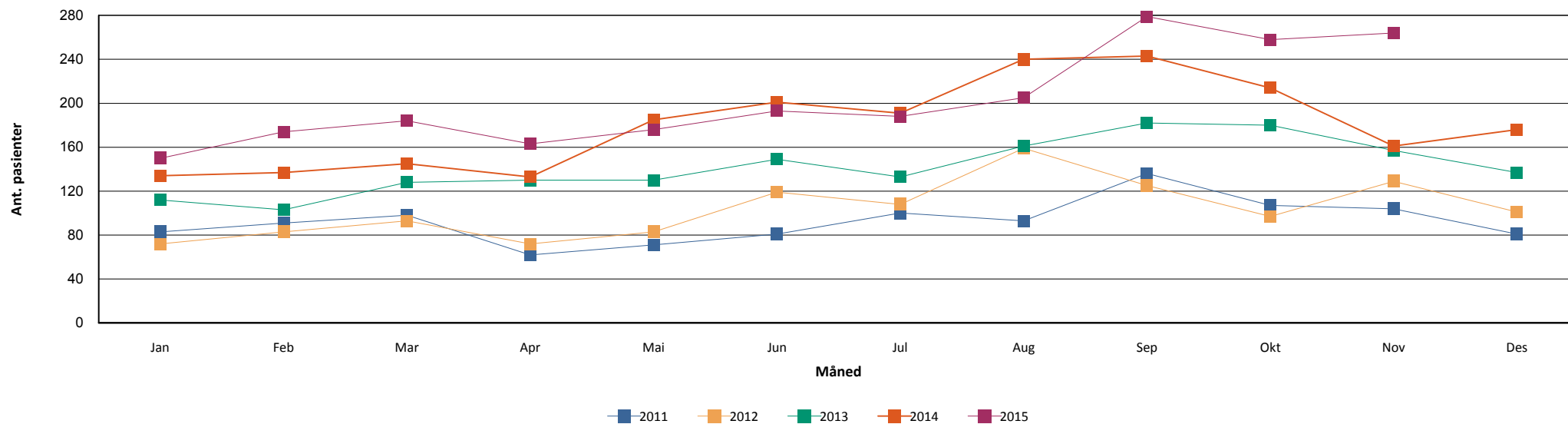
Nonhumane

Fordelt på rekvirent

	Hittil i år		Samme periode i fjor		Hittil i år		Samme periode i fjor	
	Antall	Andel	Antall	Andel	Antall	Andel	Antall	Andel
ST. OLAVS HOSPITAL	73	3,63	67	3,68				
OSLO UNIVERSITETSSYKEHUS	314	15,60	337	18,49				
BÆRUM SYKEHUS VESTRE VIKEN HF	51	2,53	71	3,89				
DRAMMEN SYKEHUS VESTRE VIKEN	81	4,02	117	6,42				
AKERSHUS UNIVERSITETSSYKEHUS	205	10,18	172	9,43				
FØRST MEDISINSK LABORATORIUM	415	20,62	303	16,62				
FØRDE SENTRALSJUKEHUS	26	1,29	18	0,99				
HAUGESUND SJUKEHUS			1	0,05				
HAUKELAND UNIVERSITETSSYKEHUS	139	6,91	123	6,75				
MOLDE SJUKEHUS	33	1,64	44	2,41				
NORDLANDSSYKEHUSET BODØ	74	3,68	42	2,30				
STAVANGER UNIVERSITETSSYKEHUS	117	5,81	112	6,14				
SYKEHUSET INNLANDET LILLEHAMMER	158	7,85	89	4,88				
SYKEHUSET LEVANGER	34	1,69	28	1,54				
SYKEHUSET VESTFOLD TØNSBERG	70	3,48	60	3,29				
SYKEHUSET ØSTFOLD FREDRIKSTAD	110	5,46	106	5,81				
SØRLANDET SYKEHUS KRISTIANSAND	100	4,97	119	6,53				
UNILABS SKIEN	69	3,43	73	4,00				
UNN TROMSØ	83	4,12	70	3,84				
VETERINÆRINSTITUTTET I OSLO			1	0,05	69	100,00	56	100,00
ÅLESUND SJUKEHUS	28	1,39	27	1,48				
Total	2013	100	1823	100	69	100	56	100

Tabell 1: Antall MRSA innsendt per siste i hver måned fordelt på ulike laboratorier. Sammenliknet med tilvarende periode foregående år.

Månedsvis utvikling



Figur 1: Antall MRSA stammer innsendt hver måned fra hele landet inneværende år sammenliknet med månedsvis rapportering siste 4 år.

2014

Hittil i år

Aldersfordeling

Antall Andel Antall Andel

	Antall	Andel	Antall	Andel
< 1 år	63	3.25%	73	3.63%
1 - 10 år	247	12.74%	225	11.18%
10 - 20 år	198	10.21%	239	11.87%
20 - 30 år	353	18.21%	414	20.57%
30 - 40 år	354	18.26%	343	17.04%
40 - 50 år	219	11.29%	224	11.13%
50 - 60 år	164	8.46%	168	8.35%
60 - 70 år	131	6.76%	119	5.91%
70 - 80 år	95	4.90%	87	4.32%
> 80 år	119	6.14%	122	6.06%
Totalt	1939	100%	2013	100%

Tabell 2: Antall MRSA stammer så langt i år fordelt på alder sammenliknet med total for foregående år.

PVL

		Positive	Negative	Totalt
2011	Antall prøver	487	615	1102
	Andel	44.19%	55.81%	100%
2012	Antall prøver	554	730	1284
	Andel	43.15%	56.85%	100%
2013	Antall prøver	653	1039	1692
	Andel	38.59%	61.41%	100%
2014	Antall prøver	838	1335	2173
	Andel	38.56%	61.44%	100%
2015	Antall prøver	777	1451	2228
	Andel	34.87%	65.13%	100%

Tabell 3: Andel PVL positive MRSA så langt i år sammenliknet med total for siste 4 år

Topp 10 spa-typer:

Totalt

2014

2015

		jan	feb	mar	apr	mai	jun	jul	aug	sep	okt	nov	des	Totalt	jan	feb	mar	apr	mai	jun	jul	aug	sep	okt	nov	Totalt	
Totalt	Ant. pasienter	133	133	136	131	179	198	185	240	243	212	138	174	1 939	149	158	172	163	162	190	184	203	270	252	262	2 013	3847
	Ant. prøver	143	136	143	133	184	205	193	254	252	225	145	180	2 193	156	160	180	169	172	193	192	210	286	262	270	2 250	4418
t002	Ant. pasienter	17	12	11	9	16	15	23	25	19	15	13	29	181	24	16	24	15	27	21	13	16	29	24	18	210	379
	Ant. prøver	18	12	13	9	16	15	25	26	20	15	13	29	211	26	17	27	16	30	22	13	16	30	25	18	240	451
t019	Ant. pasienter	12	12	13	14	20	24	13	15	11	19	8	12	158	8	18	17	20	15	9	10	10	17	12	15	142	292
	Ant. prøver	14	12	13	14	20	25	13	16	12	20	8	13	180	9	18	18	20	17	9	10	10	19	13	15	158	338
t008	Ant. pasienter	10	10	8	8	15	14	11	13	13	11	14	7	126	13	10	8	9	13	14	18	12	14	11	15	125	246
	Ant. prøver	10	10	8	8	17	16	12	13	14	11	15	7	141	14	10	8	11	13	14	21	13	15	13	15	147	288
t223	Ant. pasienter	8	5	6	3	2	10	6	9	21	12	9	8	93	8	11	11	8	10	11	12	11	20	21	22	137	223
	Ant. prøver	8	5	6	4	2	10	7	9	22	13	9	8	103	8	11	11	8	10	11	12	11	20	22	22	146	249
t127	Ant. pasienter	8	16	10	8	15	12	9	14	8	11	7	7	117	10	7	7	9	8	10	12	5	12	13	16	102	215
	Ant. prøver	8	16	10	9	17	13	9	15	9	12	7	8	133	10	7	7	9	8	10	14	5	12	13	17	112	245
t044	Ant. pasienter	2	2	4	10	12	8	7	10	9	7	6	7	78	10	5	2	4	3	5	3	6	10	8	12	66	142
	Ant. prøver	2	2	4	10	12	8	7	10	9	7	6	7	84	10	5	2	4	3	5	3	6	10	8	13	69	153
t304	Ant. pasienter	3	1	3	3	6	5	5	7	7	12	5	3	52	4	5	3	4	8	4	6	12	8	14	19	81	131
	Ant. prøver	3	1	3	3	6	5	5	7	7	12	5	3	60	4	5	3	4	8	4	6	12	8	15	19	88	148
t437	Ant. pasienter		2	5	3	6	3	9	15	6	7	6	6	59	1	1	1	6	3	5	6	10	8	5	6	47	103
	Ant. prøver		2	5	3	6	3	9	15	6	8	7	6	70	1	1	1	6	3	5	6	10	8	5	6	52	121
t657	Ant. pasienter	4	2	2	2	4	8	1	9	7	9	5	2	51	2	2	2	5	1	5	3	3	1	1	5	29	80
	Ant. prøver	4	2	2	2	4	9	1	9	7	9	5	2	56	2	2	2	5	1	6	3	3	1	1	5	31	87
t688	Ant. pasienter	1		2	3		1		8	8	6	5		32	5	5	2		2	5	3	3	4	4	3	34	64
	Ant. prøver	1		2	3		1		8	8	6	6		35	5	5	2		3	5	3	3	4	4	3	37	72
Andre	Ant. pasienter	67	71	70	67	81	96	100	116	132	103	61	93	984	63	78	95	83	72	99	95	111	147	136	131	1 036	1964
	Ant. prøver	74	74	74	67	82	98	103	122	136	111	64	96	1 101	66	79	98	86	76	99	97	117	156	139	136	1 149	2243

Tabell 4: De ti vanligste MRSA spatyper påvist per måned. Sortering er basert på akkumulert antall prøver fra unike pasienter med denne spa typen til enhver tid.

07.12.2015