

Nasjonalt referanselaboratorium MRSA

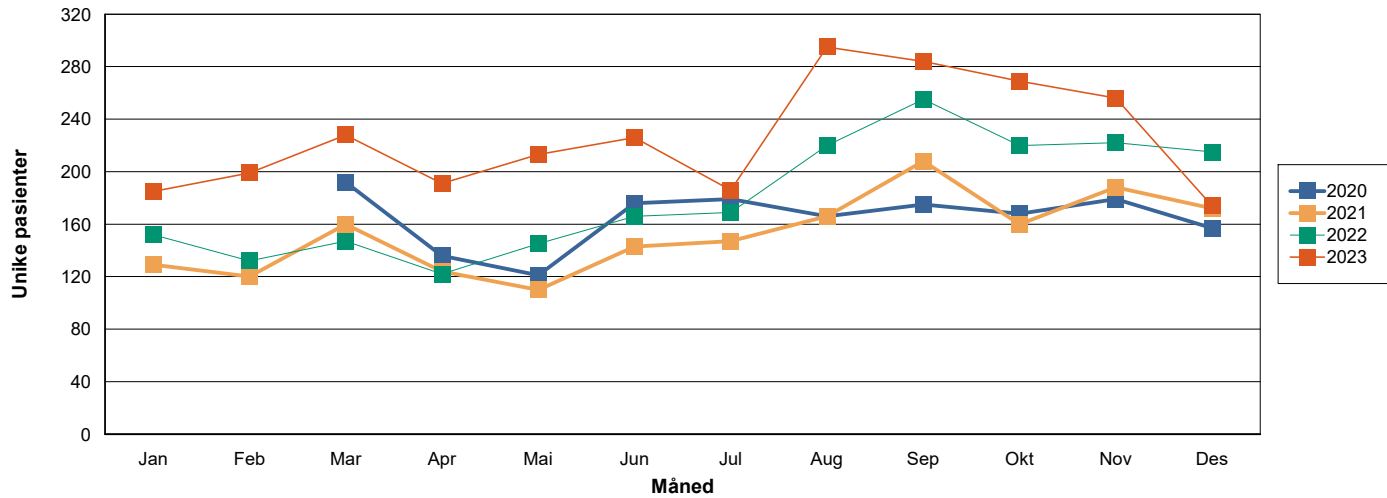
Rapportdato: 08.01.2024

Rapporten viser foreløpige tall frem til rapportdato

Fordelt på rekvirent	Hittil i år	Samme periode i fjor
Oslo Universitetssykehus	282	230
Sykehuset Østfold, Kalnes	174	140
Haukeland Universitetssykehus	158	129
Sykehuset i Vestfold, Tønsberg	101	63
Sykehuset Levanger	28	28
Universitetssykehuset i Nord Norge, Tromsø	102	128
STO, St. Olavs hosp., Avd. for med. mikrobiologi	99	95
Vestre Viken, Drammen	97	90
Akershus Universitetssykehus	212	170
HMR, Molde sh., Avd. for med. mikrobiologi	67	61
Fürst medisinsk laboratorium	659	520
Helse Fonna, Haugesund sh., Mikrobiologisk laboratorium	17	12
Helse Førde, Førde sentralsh., Mikrobiologisk avd.	22	17
Helse Stavanger, Stav. univ.sh., Mikrobiologisk avd.	169	127
HMR, Kristiansund sh., Fødeavd., føde/barsel	0	1
HMR, Ålesund sh., Avd. for med. mikrobiologi	14	25
Nordlandssh. Bodø, Mikrobiologisk avd.	45	31
Sh. Innlandet, Lillehammer, Avd. for mikrobiologi	111	87
Sørlandet sh., Kristiansand, Mikrobiologisk avd.	145	95
UNILABS LABORATORIEMEDISIN AS	0	1
Unilabs Skien	72	60
Vestre Viken, Bærum sh., Avd. for med. mikrobiologi	68	60
Veterinærinstituttet, Oslo	6	2
Total	2452	2021

Tabell 1: Antall unike pasienter pr. laboratorium hittil i år sammenlignet med samme periode i fjor

Månedsvise utvikling



Figur 1: Antall MRSA stammer innsendt hver måned fra hele landet inneværende år sammenlignet med foregående år.

Aldersfordeling	Hittil i år		2022	
	Antall	%	Antall	%
0 - 10 år	317	12.16%	288	14.22%
10 - 20 år	254	10.06%	230	11.41%
20 - 30 år	413	17.21%	320	15.77%
30 - 40 år	472	18.66%	397	19.43%
40 - 50 år	312	12.85%	228	10.84%
50 - 60 år	223	9.15%	191	9.86%
60 - 70 år	165	6.54%	138	7.09%
70 - 80 år	179	7.43%	127	6.59%
80+ år	143	5.94%	100	4.79%
Total	2478	100%	2019	100%

Tabell 2: Antall pasienter så langt i år fordelt på alder sammenlignet med foregående år.

pvl		2022		Hittil i år	
		Antall	%	Antall	%
Methicillin resistent staphylococcus argenteus	Negativ	20	0.89%	42	1.49%
	Positiv	1	0.04%	0	0.00%
Methicillin-resistent staphylococcus aureus	Negativ	1527	67.90%	1844	65.55%
	Positiv	702	31.21%	927	32.95%
Total		2249	100%	2813	100%

Tabell 3: Andel pvl positive så langt i år sammenlignet med foregående år

Mikrobe	2022	Hittil i år
Methicillin resistent staphylococcus argenteus	21	42
Methicillin-resistent staphylococcus aureus	2229	2771

Tabell 4: Mikrobeoversikt hittil i år sammenlignet med foregående år.

CC		2022	Hittil i år
CC5	Ant. prøver	294	388
	Ant. pasienter	260	336
CC6	Ant. prøver	310	362
	Ant. pasienter	265	317
CC8	Ant. prøver	251	295
	Ant. pasienter	227	258
CC1	Ant. prøver	232	293
	Ant. pasienter	217	263
CC22	Ant. prøver	222	253
	Ant. pasienter	205	223
CC30	Ant. prøver	172	221
	Ant. pasienter	154	202
CC88	Ant. prøver	102	115
	Ant. pasienter	94	104
CC152	Ant. prøver	70	138
	Ant. pasienter	63	119
CC672	Ant. prøver	83	81
	Ant. pasienter	76	72
CC398	Ant. prøver	49	71
	Ant. pasienter	42	61
CC97	Ant. prøver	47	57
	Ant. pasienter	45	54
CC45	Ant. prøver	40	34
	Ant. pasienter	37	33
Andre	Ant. prøver	152	235
	Ant. pasienter	140	210
Total	Ant. prøver	2024	2542
	Ant. pasienter	1815	2236

Tabell 5: De 12 vanligste CC påvist i år og foregående år.

mecC		2022	Hittil i år
Positiv		3	3

Tabell 6: Ant. mecC påvist i år og foregående år.

Spa-typer		2022												2023												Total		
		jan	feb	ma	apr	mai	jun	jul	aug	sep	okt	nov	des	Total	jan	feb	ma	apr	mai	jun	jul	aug	sep	okt	nov		des	Total
t304	Ant. pasienter	8	9	17	16	15	19	16	24	33	24	32	19	210	26	16	33	28	27	16	13	25	19	29	32	15	257	452
	Ant. prøver	8	9	17	16	15	20	17	25	37	24	34	22	244	27	16	35	29	28	17	13	25	19	30	34	15	288	
t127	Ant. pasienter	6	9	9	2	9	11	13	18	19	16	12	21	136	12	20	14	11	14	18	21	16	17	27	18	11	184	313
	Ant. prøver	6	9	10	2	9	11	13	19	19	17	12	21	148	12	20	14	11	14	21	24	16	17	28	19	12	208	
t002	Ant. pasienter	7	8	6	6	15	15	12	21	5	8	14	15	122	13	12	16	12	9	10	17	23	11	12	11	9	140	253
	Ant. prøver	8	8	6	6	15	16	12	23	6	8	15	17	140	14	12	16	13	9	10	18	25	11	12	12	10	161	
t008	Ant. pasienter	11	6	11	4	9	6	9	18	14	13	15	7	115	15	13	9	11	6	13	9	16	12	19	11	11	127	229
	Ant. prøver	11	8	11	4	10	6	9	19	14	13	15	7	127	15	13	9	11	6	13	9	17	13	19	12	11	148	
t223	Ant. pasienter	9	10	16	9	10	4	8	5	14	9	9	9	108	4	8	8	8	7	7	12	11	19	12	17	13	112	211
	Ant. prøver	9	10	17	9	13	4	8	5	14	9	9	9	116	5	9	8	8	7	7	12	11	20	12	17	13	129	
t021	Ant. pasienter	5	2	4	5	3	4	4	4	7	10	7	9	62	7	8	2	4	7	11	9	16	11	6	15	2	93	151
	Ant. prøver	5	2	4	5	3	6	4	4	7	10	7	9	66	7	8	2	4	7	12	9	18	12	6	17	2	104	
t355	Ant. pasienter	5	2	1	1	3	3	5	4	8	10	6	5	48	4	7	6	9	8	4	6	7	11	13	16	9	92	135
	Ant. prøver	5	2	1	1	3	3	5	6	8	10	6	5	55	5	7	7	9	8	6	6	7	13	14	17	10	109	
t3841	Ant. pasienter	5	4	2	0	3	3	8	11	13	12	3	4	68	3	5	7	5	5	5	4	8	8	3	7	4	59	122
	Ant. prøver	6	4	2	0	3	3	9	11	14	12	3	4	71	3	5	7	5	6	5	4	8	8	3	7	5	66	
t1476	Ant. pasienter	8	3	5	7	2	1	3	5	6	3	9	6	54	4	6	4	3	3	3	5	10	6	1	3	3	49	97
	Ant. prøver	9	3	5	8	2	1	3	5	6	3	9	6	60	4	6	4	3	3	4	5	10	6	1	3	3	51	
t019	Ant. pasienter	4	2	1	4	5	5	5	4	7	1	6	4	44	2	6	6	5	3	2	2	4	3	2	1	1	36	76
	Ant. prøver	4	2	1	4	5	5	5	4	7	1	7	5	50	2	6	6	5	3	2	2	4	4	2	1	1	38	
t034	Ant. pasienter	1	1	3	2	1	3	2	2	5	5	4	5	32	3	3	5	3	6	1	6	5	5	4	6	5	47	74
	Ant. prøver	1	1	3	2	1	3	2	2	6	5	4	6	36	3	3	5	4	6	1	6	5	6	4	7	6	56	
t005	Ant. pasienter	2	2	1	1	2	2	4	4	7	4	7	4	37	1	3	2	4	2	4	4	5	6	1	6	2	37	73
	Ant. prøver	3	2	1	1	2	2	4	4	7	4	7	4	41	1	3	2	4	2	4	4	5	6	1	6	3	41	
Andre	Ant. pasienter	76	69	67	64	67	82	75	99	108	100	91	104	938	82	85	110	81	109	127	77	146	148	137	112	75	1191	2068
	Ant. prøver	76	72	71	64	70	85	77	99	111	101	94	110	1030	82	86	113	82	112	129	80	152	153	142	126	76	1333	
Total	Ant. pasienter	147	127	141	121	144	158	164	216	246	214	213	212	1961	176	192	221	183	206	219	185	290	275	266	254	159	2407	4213
	Ant. prøver	151	132	149	122	151	165	168	226	256	217	222	225	2184	180	194	227	187	211	231	192	303	288	274	278	167	2731	

Tabell 7: De 12 vanligste spa-typer påvist pr. måned i år og foregående år.

Resistensbestemmelse	2022				Hittil i år											
	Sensitiv		Intermediær		Resistent		Total		Sensitiv		Intermediær		Resistent		Total	
	#	%	#	%	#	%	#	%	#	%	#	%	#	%	#	%
Cefoksitin	0	0.00%	0	0.00%	2253	100.00%	2253	100	0	0.00%	0	0.00%	2818	100.00%	2818	100
Trimetoprim+sulfametoksazol	2195	97.56%	21	0.93%	34	1.51%	2250	100	2721	96.56%	45	1.60%	52	1.85%	2818	100
Linezolid	2252	100.00%	0	0.00%	0	0.00%	2252	100	2814	100.00%	0	0.00%	0	0.00%	2814	100
Gentamicin	1912	85.05%	0	0.00%	336	14.95%	2248	100	2355	83.63%	0	0.00%	461	16.37%	2816	100
Erytromycin	1380	61.42%	10	0.45%	857	38.14%	2247	100	1694	60.16%	6	0.21%	1116	39.63%	2816	100
Fusidin	1889	84.03%	0	0.00%	359	15.97%	2248	100	2375	84.40%	0	0.00%	439	15.60%	2814	100
Vankomycin MIC	2242	99.96%	0	0.00%	1	0.04%	2243	100	2814	100.00%	0	0.00%	0	0.00%	2814	100
Tetrasyklin	1633	72.77%	1	0.04%	610	27.18%	2244	100	1932	69.05%	0	0.00%	866	30.95%	2798	100
Ciprofloksacin	0	0.00%	1534	68.67%	700	31.33%	2234	100	1	0.04%	1987	70.94%	813	29.03%	2801	100
Klindamycin	1867	84.29%	8	0.36%	340	15.35%	2215	100	2158	76.88%	0	0.00%	649	23.12%	2807	100
Rifampicin	2152	98.35%	5	0.23%	31	1.42%	2188	100	2757	98.18%	0	0.00%	51	1.82%	2808	100
Mupirocin	1942	95.38%	71	3.49%	23	1.13%	2036	100	2470	96.15%	75	2.92%	24	0.93%	2569	100

Tabell 8: Løpende oversikt over resistensbestemmelse i år og foregående år.

Fylke:

	2022	Hittil i år
Agder	96	150
Innlandet	116	127
Møre og Romsdal	93	89
Nordland	31	46
Oslo	480	606
Rogaland	160	212
Troms og Finnmark	113	96
Trøndelag	121	160
Ukjent	9	20
Vestfold og Telemark	119	148
Vestland	139	178
Viken	550	656

Tabell 9: Løpende oversikt over ant. unike pasienter fordelt på hjemkommune i år og foregående år.