

Barn og unge – mulige samarbeidsområder og samarbeidsløsninger? Hvordan skal vi bruke helsefellesskapet? Hva er viktig? Prioriteringer?

Hvilke konkrete tiltak jobber BUP med for å forbedre samhandlingen med 1.linjetjenesten?
Hvilke forventninger har BUP til fagrådet?

Fagråd pasientsamarbeid 19.10.23

Fagrådgiver Jostein Arntzen og Avdelingssjef Kari Skulstad Gårdvik

Avdeling for barne- og ungdomspsykiatri
Klinikk psykisk helsevern – akutt, eldre, barn og unge

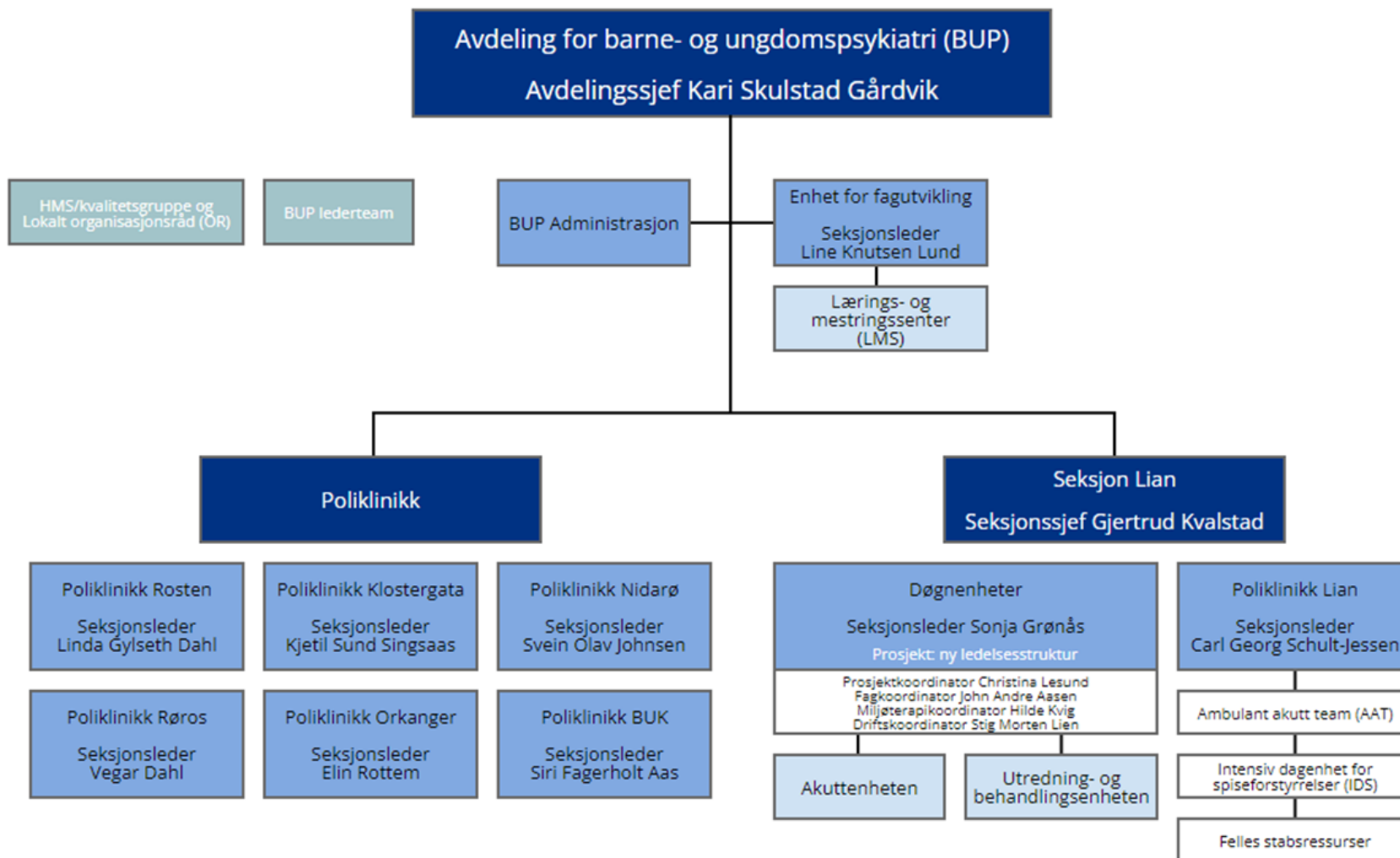
Dagsorden

- Organiseringen av Avdeling BUP
- Utfordring med den voldsomme økningen i henvisninger
- Samarbeidsavtale i forhold til henvisninger
- Inntak ute og Tidlig avklaring
- FACT-ung
- Økt teknologiutnyttelse i alle faser av pasientforløpet
- Samarbeidsavtaler og samarbeidsmøter
- Barn og unges helsetjeneste

BUP ved St. Olavs hospital



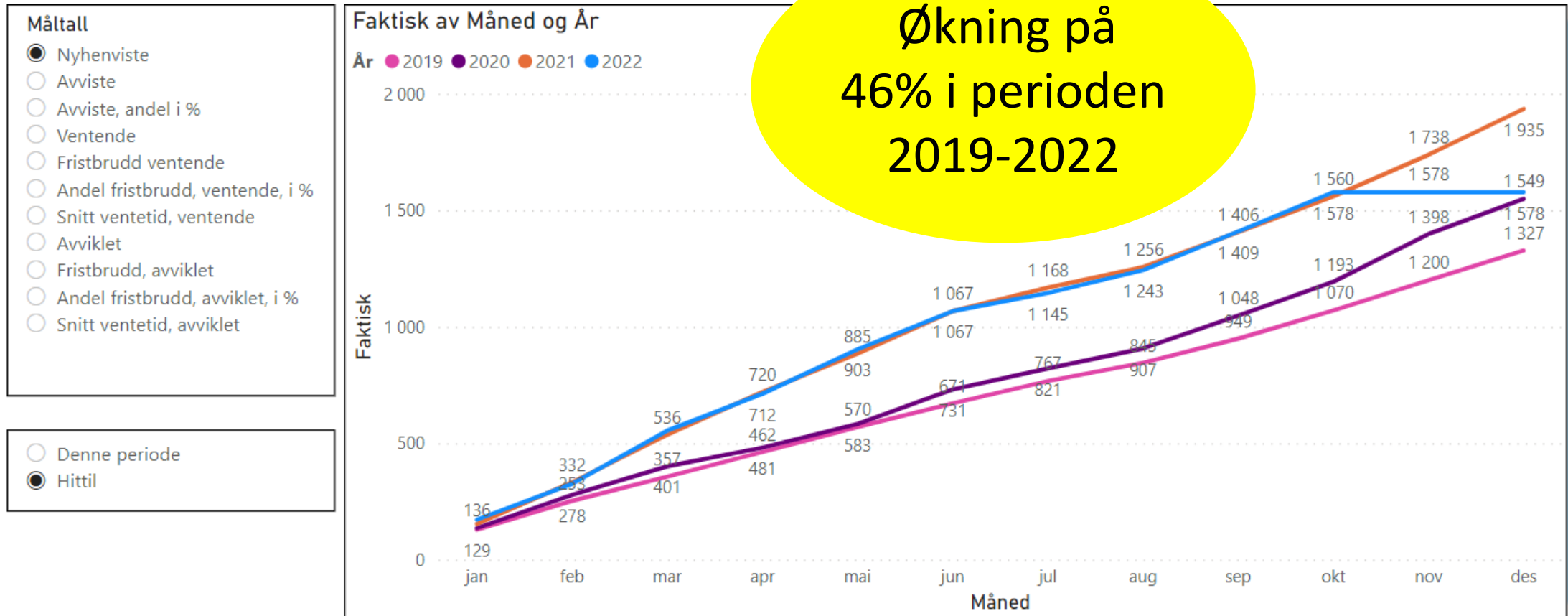
BUP ved St. Olavs hospital



Økt behov for våre tjenester gjennom pandemien



Nyhenviste pasienter BUP, St. Olavs hospital



Hvordan møte utfordringene med  henvisninger



Viktige utviklingstrekk fremover



- Covidpandemien har lært oss at knapphet på arbeidskraft vil sette grenser for hvordan vi kan løse oppgavene
- Dette vil prege BUP de kommende årene, både på grunn av vedvarende høye henvisningstall og utfordringer knyttet til rekruttering av ansatte

- For å løse vårt samfunnsoppdrag på tross av knappe ressurser, må BUP ha fokus på å bruke ressursene riktig for at BUP skal kunne tilby god og tilstrekkelig hjelp til de som trenger det
- En bærekraftig helsetjeneste forutsetter at vi utnytter mulighetene teknologien gir, bruker kompetansen hos ansatte best mulig og løser oppgavene så effektivt som mulig
- Fokus på differensiering og dimensjonering og styrket samarbeid med hjelpesystemer utenfor sykehuset, vil være viktige bidrag for at berørte familier skal oppleve en sammenhengende tjenestetilbud

Henvisninger til BUP – Utarbeidet veileder

Bakgrunn: Møter mellom Avd. BUP og Trondheim kommune. Tidligere lokale henvisningsrutiner var overmodne for revisjon. Pakkeforløpene innen psykisk helse. Ambisjon om en felles veileder for vårt helsefellesskap.

Arbeidsgruppen som sørget for utarbeidelsen:

Marit Berg, psykologspesialist ved Heimdal Barne- og familietjeneste, Trondheim kommune.

Ingvild Granum, seksjonsleder ved barneverntjenesten, Barne- og familietjenesten, Målvik kommune.

Linda Gylseth Dahl, seksjonsleder ved BUP Rosten, St. Olavs hospital.

Bjarne Lervang, Teamleder/psykologspesialist PPT vgo. Trøndelag fylkeskommune.

Anne Marit Stokke, PPT vgo. Trøndelag fylkeskommune.

Anita Lilleberg, skolelege og fastlege i Trondheim kommune.

Ingrid Skjetne, seksjonsleder BUP Orkanger, St. Olavs hospital.

Ingvill Stamnes, avdelingsleder PPT, BFT Østbyen, Trondheim kommune.

Janne Stormo, kvalitetsrådgiver BUP St. Olavs hospital.

Jostein Arntzen, fagrådgiver/psykologspesialist BUP St. Olavs hospital

- Fremlagt for og godkjent i ASU 17.06.21
- [Veileder ved henvisning til BUP ved St. Olavs hospital \(stolav.no\)](http://stolav.no)
- Kjennskap til denne, utfordring med spredning av veilederen. Intensjon om å ha den tilgjengelig via ASU sin side på ekstranettet/St. Olavs hospital web-side

Dialogbasert inntak og tidlig avklaring

BAKGRUNN:

- De overordnede nasjonale føringene om å etablere praksis for vurderingssamtaler innen PHBU
- De svært høye henvisningstallene til våre poliklinikker og dermed behov av å differensiere mer i forhold til hvem som trenger hva i inntaksvurderinger og avklare tidlig hvem som ikke trenger tiltak gjennom spesialisthelsetjenesten
- Behov for å samarbeide med 1.linja om denne differensieringen

JOBBER MED FØLGENDE MODELLER:

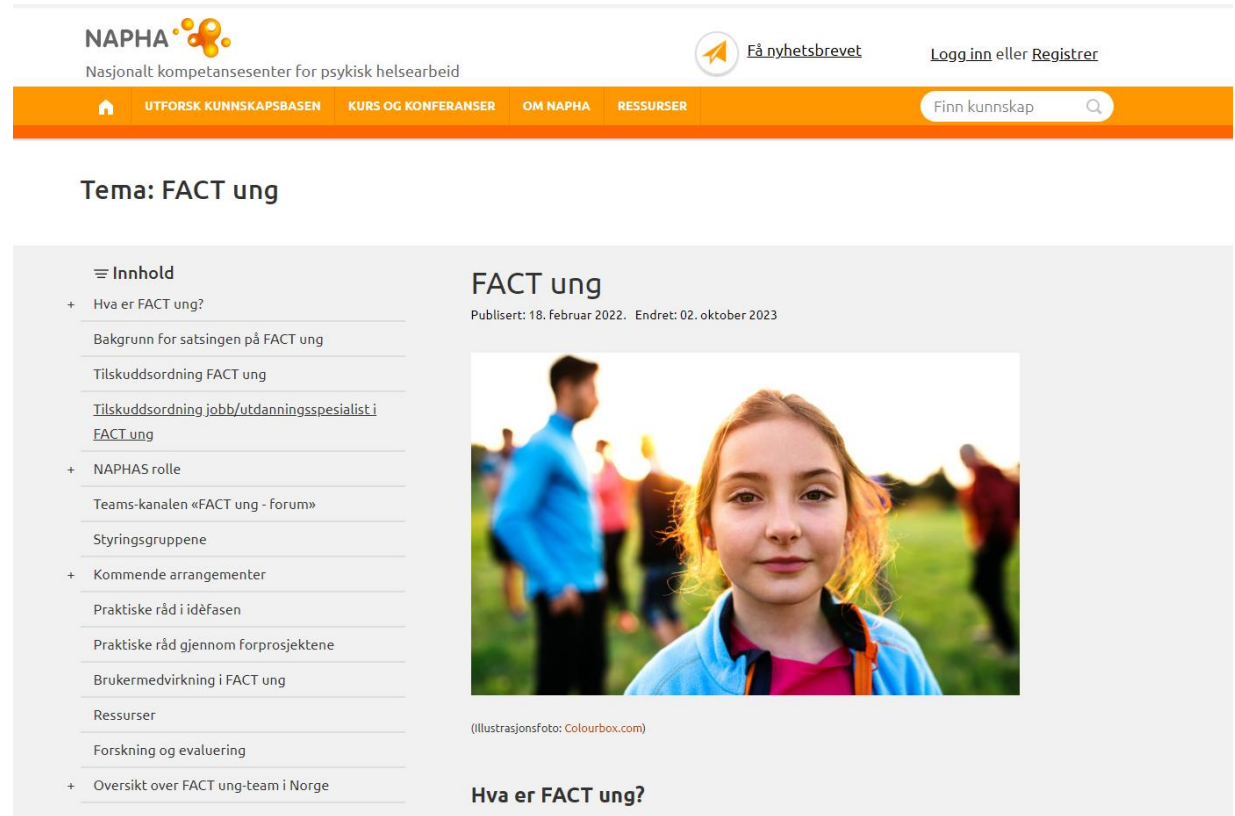
1. Dialogbasert inntak/Inntak ute
2. Vurderingssamtaler
3. Tidlig avklaringsteam



Etablering av FACT-ung team

- Presentasjon nylig før sommeren
- [FACT ung – Helsedirektoratet](#)
- Oppstart forskjøvet til 2024

- Er i gang med et forprosjekt for etablering FACT-ung ROP



The screenshot shows the NAPHA website interface. At the top, the NAPHA logo is displayed with the text "Nasjonalt kompetansesenter for psykisk helsearbeid". To the right, there are links for "Få nyhetsbrevet" and "Logg inn eller Registrer". Below the header is a navigation bar with categories: "UTFORSK KUNNSKAPSBASEN", "KURS OG KONFERANSER", "OM NAPHA", and "RESSURSER". A search bar contains the text "Finn kunnskap".

The main content area is titled "Tema: FACT ung". On the left, there is a table of contents under the heading "Innhold":

- + Hva er FACT ung?
- Bakgrunn for satsingen på FACT ung
- Tilskuddsordning FACT ung
- [Tilskuddsordning jobb/utdanningsspesialist i FACT ung](#)
- + NAPHAS rolle
- Teams-kanalen «FACT ung - Forum»
- Styringsgruppene
- + Kommende arrangementer
- Praktiske råd i idéfasen
- Praktiske råd gjennom forprosjektene
- Brukermedvirkning i FACT ung
- Ressurser
- Forskning og evaluering
- + Oversikt over FACT ung-team i Norge

On the right, the article "FACT ung" is featured, published on 18. februar 2022 and updated on 02. oktober 2023. It includes an illustration of a young girl in a blue jacket, with the caption "(Illustrasjonsfoto: Colourbox.com)". Below the image, the heading "Hva er FACT ung?" is visible.

Prosjekt «Økt teknologiutnyttelse i pasientbehandlingen i PHBU i Midt-Norge

BAKGRUNN:

- Vi ønsker samle oss omkring felles utvikling og implementering av teknologiutnyttende PHBU-tjenester til felles beste. Dette vil ikke være et teknologiprojekt, men et helsefagsprosjekt som tar sikte på å finne fram til, og fullskala implementere teknologiske løsninger vi kan benytte i utredningen og behandlingen av pasienter innen PHBU, for både å bedre kvaliteten av arbeidet som gjøres, men også avhjelpe nåværende driftssituasjon med stor henvisningsmengde og rekrutteringsvansker av nøkkelpersonell.
- Dette er viktig for vårt fagfelt, da behovet er stort for å tenke nytt i pasientarbeidet i PHBU grunnet en betydelig økning av henvisninger siste årene, samt store rekrutteringsvansker av nøkkelpersoner
- Fokusområdene vil være på hvor er behovet for forbedringer og hvor kan teknologien hjelpe oss med disse forbedringene i de ulike forløpsfasene:
Før inntak - I utredningsfasen - I behandlingsforløpet
- Prosjektperiode: 15.05.2023 – 15.06.2024



Samarbeidsavtaler med barnevernsinstitusjoner

Status:

- Avtaler med Bufetat sine institusjoner over flere år.
- Videreutvikling der også de private institusjonene har avtaler med oss.
- Beskrivelser av hvordan ta kontakt samt avtaler om faste møtepunkt gjennom året.
- Egen avtale mellom vårt AAT og akuttinstitusjonene.
- Helseansvarlige og barnevernsansvarlige og samarbeid oss i mellom rundt disse funksjonene.



St. Olavs Hospital
Universitetssykehuset i Trondheim
Psykisk Helsevern
Revidert april 2023

SAMARBEIDSAVTALE MELLOM:

- **Sett inn navn:** *Barneverninstitusjon i Bufetat*
- **Sett inn navn:** *St. Olavs hospital HF, aktuell poliklinikk/seksjon innen psykisk helsevern for barn og unge*
- **Sett inn navn:** *Eventuelt andre relevante som Fagteam og fosterhjemtjeneste i Bufetat region Midt-Norge*

Bakgrunn:

Partene viser til siste [rammeavtale mellom Bufetat region Midt-Norge og Helse Midt-Norge RHF fra 2021](#).

Overordnet vises det til pakkeforløpet Psykiske lidelser – barn og unge ([Psykiske lidelser – barn og unge - Helsedirektoratet](#)), samt pakkeforløpet Barnevern – kartlegging og utredning av psykisk helse og rus hos barn og unge ([Barnevern – kartlegging og utredning av psykisk helse og rus hos barn og unge - Helsedirektoratet](#)).

Pakkeforløpet for barnevern er bygget etter samme modell som pakkeforløpet psykiske lidelser – barn og unge. Pakkeforløpene stiller krav til alle nivåer innen både

Samarbeidsmøter med kommunale instanser

Mange former for samarbeidsmøter med ulike kommunale instanser

Tidligere konsultasjonsmøter, nå ulike fora



Barn og unges helsetjeneste

Framsida > Barn og unges helseteneste



EIT KART OVER TENESTENE FOR BARN OG UNGE

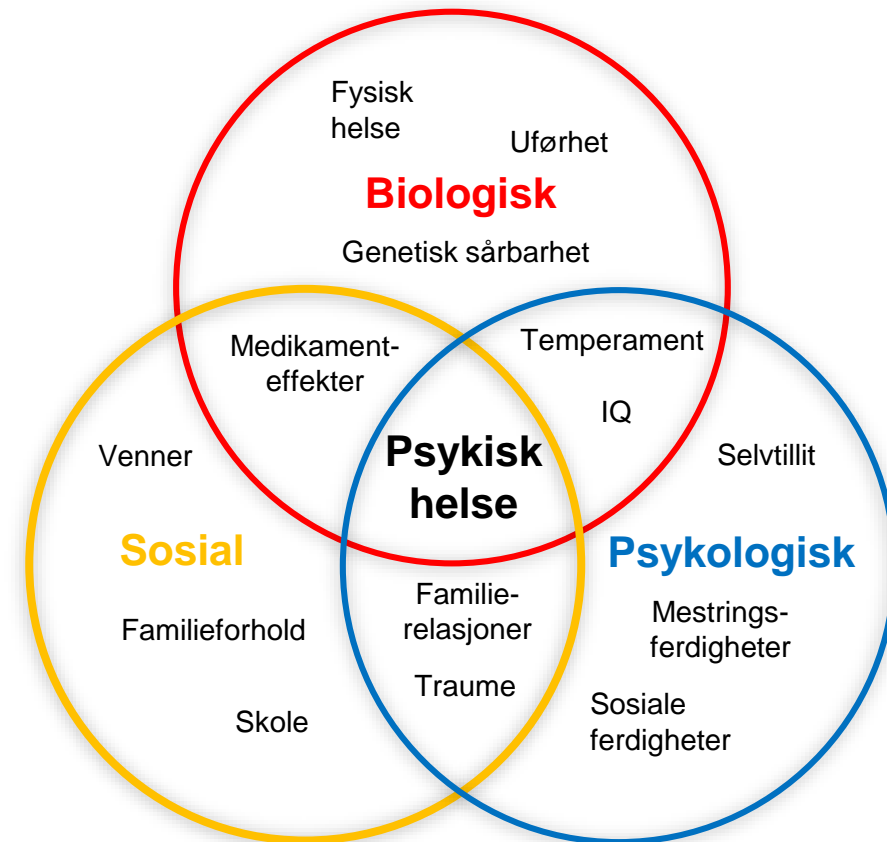
Barn og unges helseteneste

Dei som treng hjelp og dei som skal hjelpe barn og unge må forstå dei ulike tenestene og deira rolle og ansvar. Slik kan vi skape eit betre hjelpetilbod. Dette handlar prosjekt barn og unges helseteneste om.

Verktøyet du finn her består av sju samhandlingsforløp for dei vanlegaste psykiske helseplagene hos barn og unge. Verktøyet er først og fremst laga for fagfolk for at dei skal klare å gi barn og unge eit samhengande hjelpetilbod. Forløpa fungerer som eit kart over tenestene og gir oversikt over dei ulike tenestene si rolle og ansvarsområde.

Barn og unges helsetjeneste

- Kropp eller psyke?
- Det er begge deler!
- Ønsker oss et prosjekt hvor BUP og BUK jobber sammen med kommunene om Barn og unges helsetjeneste
- Hvordan kan Fagrådet bistå oss i å få til et slikt arbeid?



Forventninger til Fagråd - strukturen

- Etablering av eget
«Fagråd Barn og unge»



Takk for oppmerksomheten!