

FACT team i Psykisk Helsevern

Fagråd pasientsamarbeid 16.2. 23

FACT står for Flexible Assertive Community Treatment og kan oversettes til **fleksibel aktiv oppsøkende behandling**. FACT-modellen er utviklet gjennom praktisk erfaring med ACT-modellen i Nederland.

Historikk

- Sommeren 21 ble de tre ambulante teamene som tidligere var tilhørende DPS overført til Avdeling for psykose og rehabilitering.
- Het da PART, ART og ACT.
- Tanken var å samle de alvorlig psykisk syke i en avdeling
- Kapasitetsutfordringer

Etter overføring til Avdeling for psykose og rehabilitering startet vi en omorganiseringsprosess med følgende begrunnelse

- Økt robusthet i ferier/fravær
- De tre teamene hadde ulik størrelse, ulikt lederspenn og ulik måte å jobbe på. Ønsket at pas i hele Trondheim kommune skulle få likt tilbud
- Kapasitetsproblemer- noe å hente i måten vi jobber på?
- Teamene skal flytte sammen i nytt bygg

«bottom line» : Hvordan får man gitt pasientene våre best mulig behandling med det vi har av ressurser?

Omorganiseringsprosessen endte i:

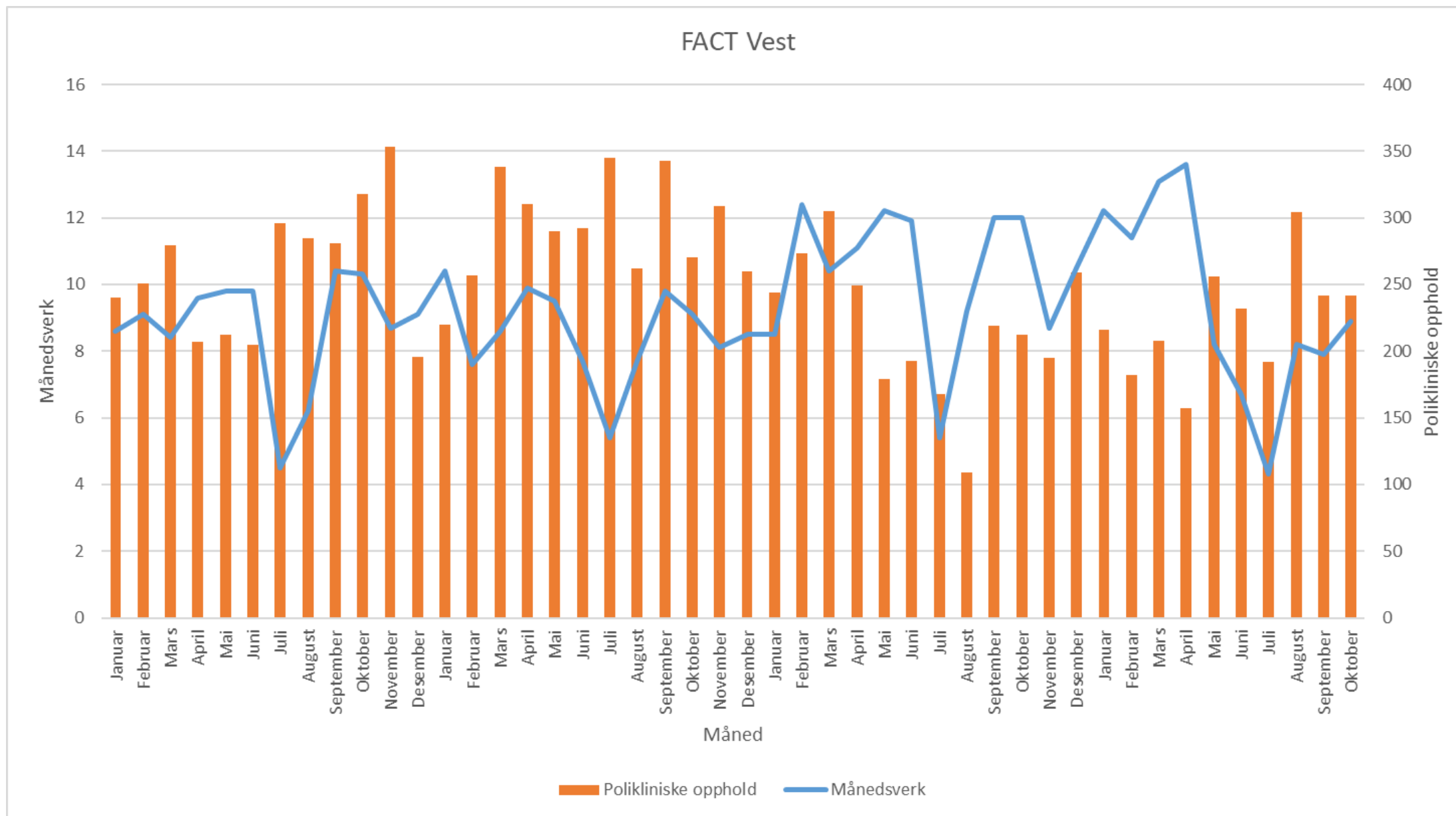
- Omorganisering til to FACT team: FACT psykose ØST og FACT psykose VEST
- Søkt Statsforvalter om midler for kompetanseheving på FACT metodikk samt nye stillinger
- Siste året har teamene fått kursing i FACT metodikk

- Utfordringer
- Etter FACT modellen skal teamene også inneholde en populasjon av mindre syke pasienter som ikke skal behøve å være på «tavla»
- Våre team har en oppkonsentrering av svært syke pasienter
- Spesialister arbeider i alt for stor grad med det juridiske (TPH)
- Stort kapasitetsproblem

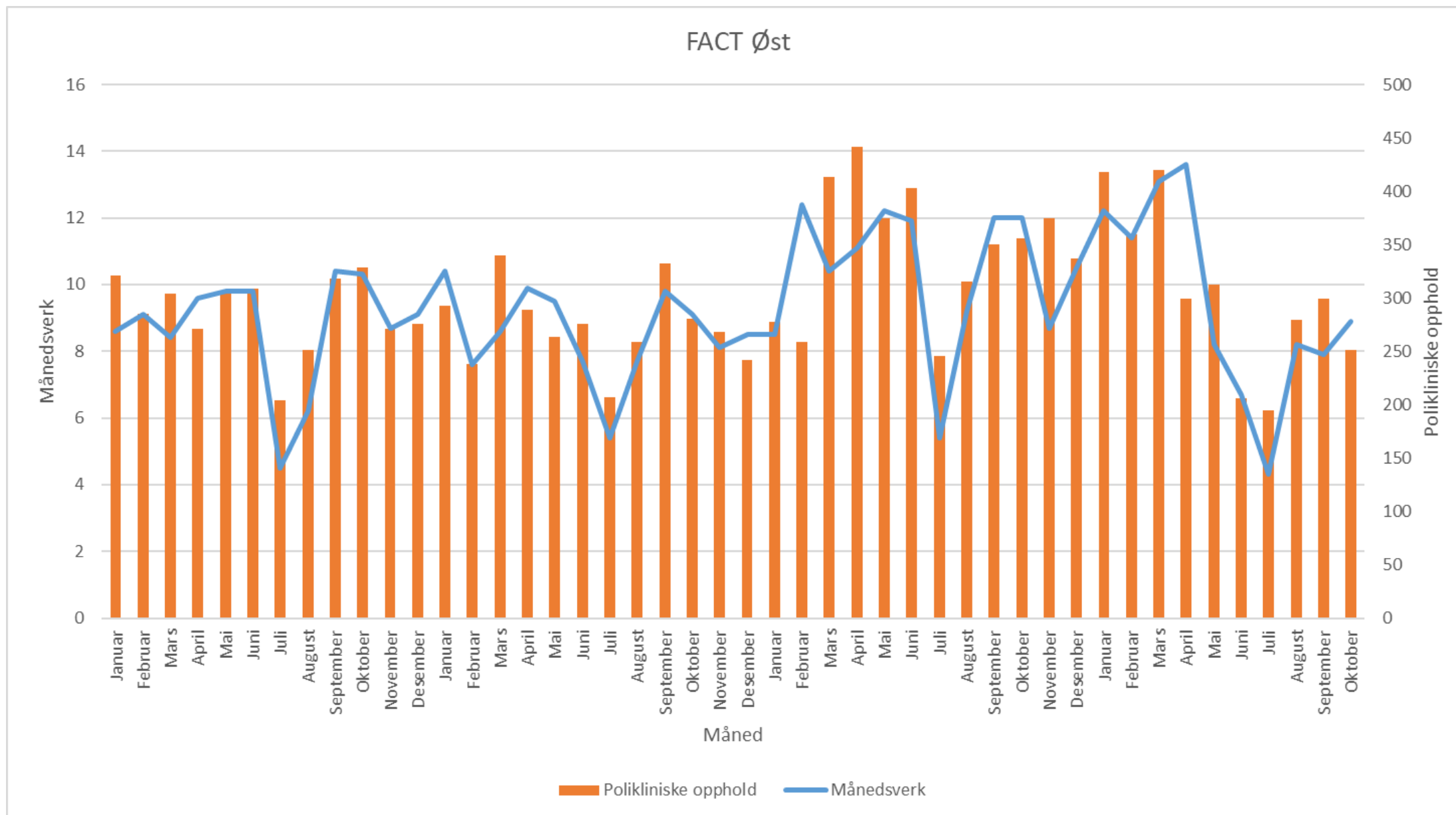
Litt tall

- 240 pasienter, ca 90 på TUD (tvungent psykisk helsevern uten døgnopphold)
- 27 ansatte totalt. 6 kommunalt ansatte, 2 ledere i 50% stilling og to merkantile
- Lyst ut etter: Musikkterapeut, Erfaringskonsulent, Individual Placement and Support (IPS) konsulent
- «Kontaktmøte» mellom PH og kommune er styringsgruppe

FACT Vest



FACT Øst



Andre FACT team i PH

- Sikkerhets FACT. Avdeling for sikkerhet og fengsels og rettspsykiatri har fått i oppdrag fra Helse Midt å opprette sikkerhets FACT. Arbeidsgruppe har gitt anbefaling på modell for dette teamet. Besluttet å ikke gå for FACT modell, men kalle det sikkerhetsteam. Vil kunne avlaste FACT psykose for en del av de krevende pasientene, men er fortsatt ikke operativt.
- DPS planlegger FACT team for sammensatte lidelser.