



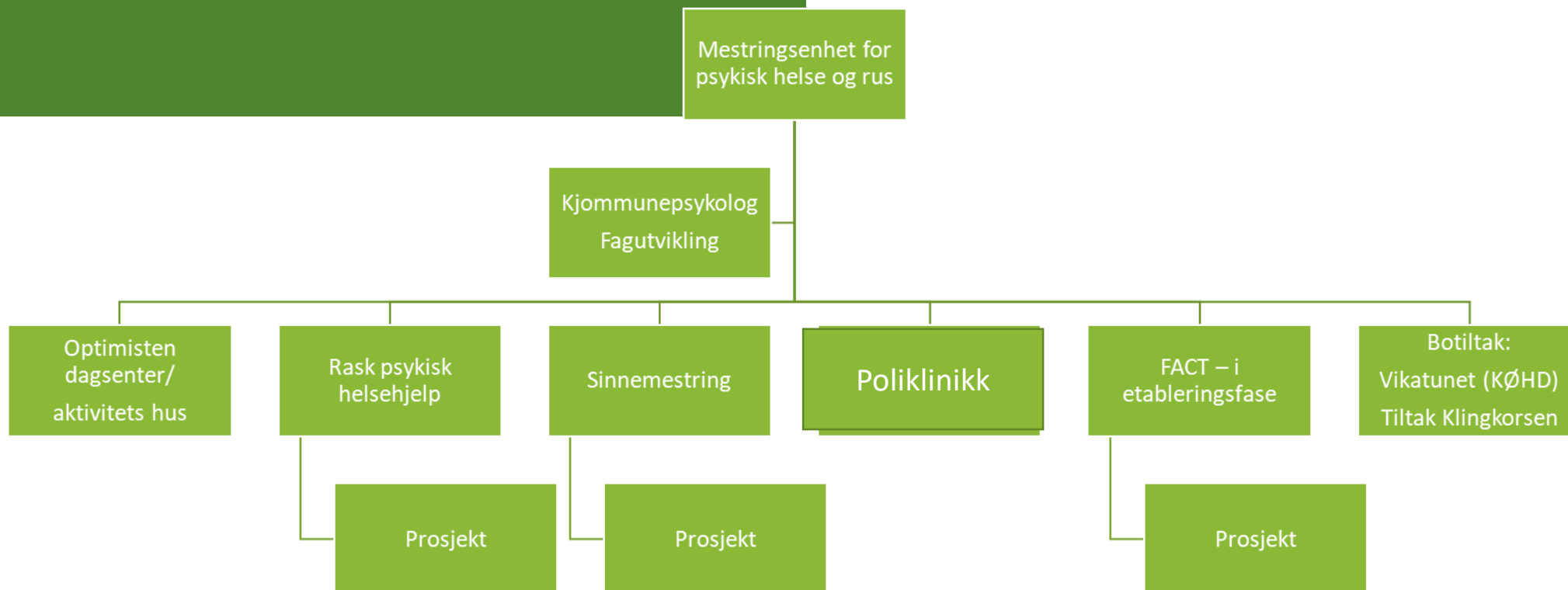
Implementeringsprosess av Sinnemestring Brøsetmodellen v/ Mestringsenheten for psykisk helse og rus i Namsos kommune

Martha Ytterdahl – sykepleier og prosjektmedarbeider

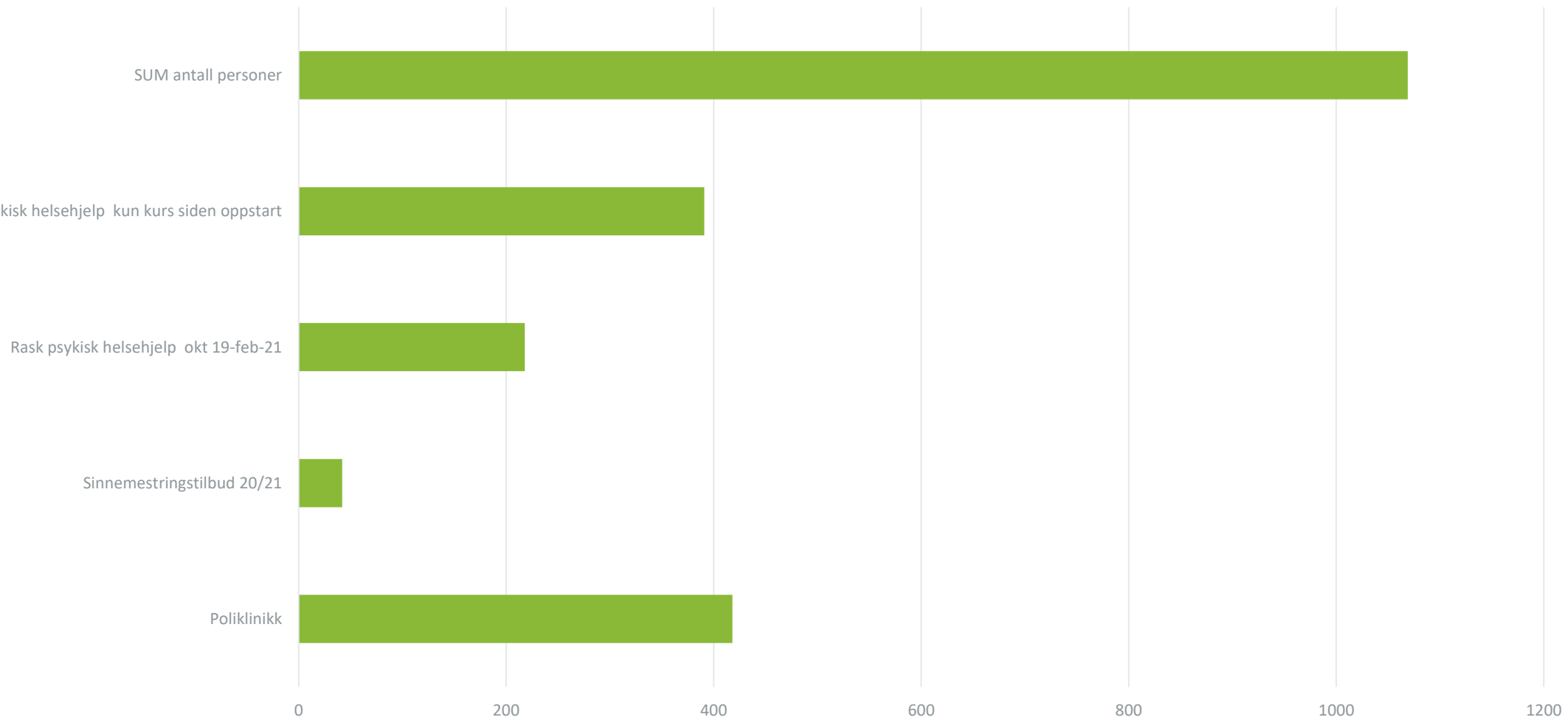
Geir Hanslien – sykepleier og prosjektleder/teamleder

Sammen
skaper vi
muligheter

- Mestringsenheten for psykisk helse og rus Namsos kommune



- Samlet oversikt for 2020



Kort gjennomgang av prosjekt – «Forebyggende og behandlende tiltak for sinnemestring og vold i nære relasjoner 2020-2022»

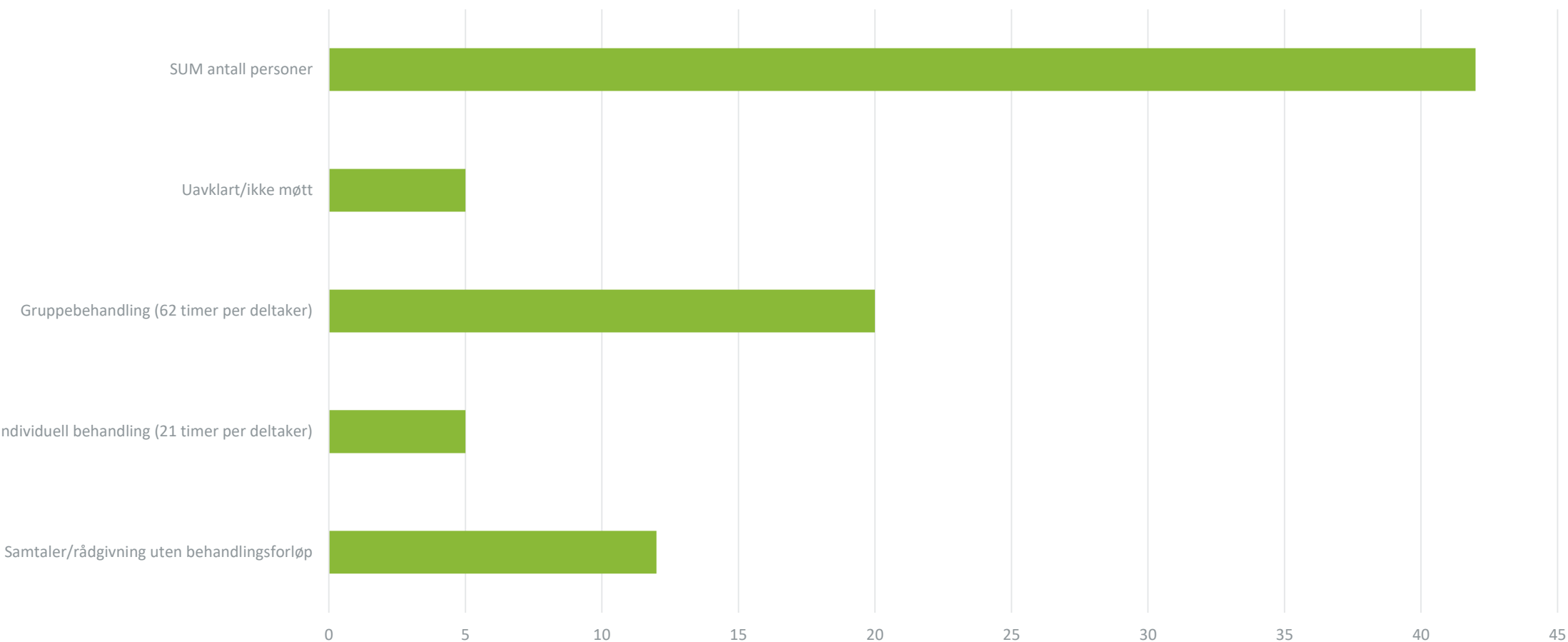


Startet med utarbeidelse av prosjektbeskrivelse og søknad midler i oktober 2019.

- Innvilget midler gjennom tilskuddsordningen «Kommunalt rusarbeid» med kr. 996.000,- i lønnsmidler fra FMT (1,5 årsverk) for 2020. Søknad om videreføring prosjekt 2021 med innvilget 832.500,- i lønnsmidler.
- Todelt prosjekt – Forebyggende tiltak (systemnivå og individnivå) og Behandlende tiltak.
- Opptrappingsplan for rusfeltet (2016-2020) og Opptrappingsplan for vold og overgrep (2017-2021).
- Tidlig innsats rettet mot utsatte individer og grupper og lavterskeltjenester.



- Oversikt i tall for 2020/2021
Sinnemestringstilbud



Organisering og implementering av sinnemestringstilbudet

- Økt faglig forankring og fokus i teamene i enheten. Forankret i ledelse/stab, økonomisk og politisk.
- Implementert i enhetens kompetanseplan med egen årsplan og kursplan.
- Aktiv markedsføring og økt tilgjengelighet – informasjon til alle aktuelle instanser og kommuner (4 ganger pr. år). Deltakelse i nettverk regionalt og nasjonalt.
- Oppdatert informasjonsmateriell og dele informasjon på nettsider og sosiale medier (FB og Instagram).
- Dialog med kommunene i Namdalsregionen ifht interkommunale avtaler for henvisning og kjøp av tjenester.
- Egnede lokaliteter for å arrangere kurs – skape trygge arenaer.
- Henvisninger – fastleger, kommunal poliklinikk/FACT-team/RPH, familie- og ungdomsteam, PPT, BUPP, PPT, barnevern, kriminalomsorg/friomsorg, politiet og personen selv og/eller pårørende.
- utfordringer/sårbarhet:
 - Kapasitet og tilstrekkelig kompetanse (kun 2 terapeuter).
 - Ønskelig med samarbeid om utdanning og kompetanseheving i vår region og i Midt-Norge.



Takk for oss



Ta gjerne kontakt:

Martha Ytterdahl – martha.ytterdahl@namsos.kommune.no

Mobil: 948 68 423

Geir Hanslien – geir.hanslien@namsos.kommune.no

Mobil: 902 16 898

