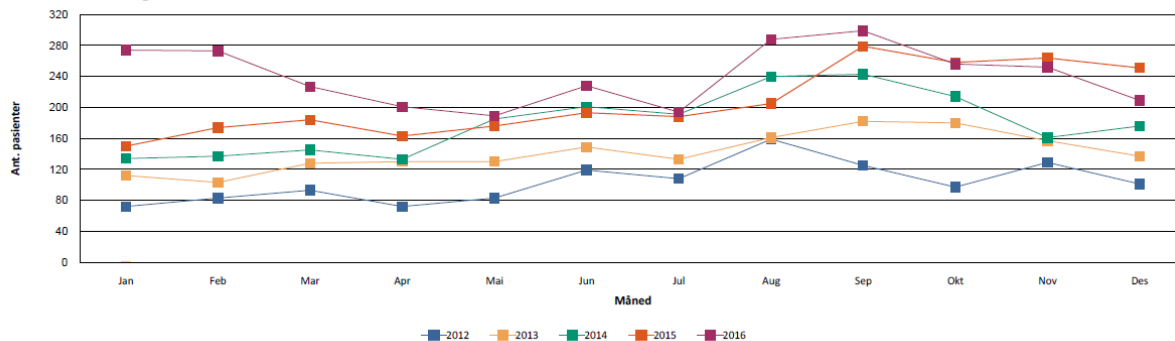


Nyhetsbrev nummer 1, februar 2017

Månedlig rapport om MRSA situasjonen i Norge

Månedsvise utvikling



Figur 1: Antall MRSA stammer innsendt hver måned fra hele landet inneværende år sammenliknet med månedsvise rapportering siste 4 år.

Grafen viser utvikling av antall mottatte MRSA stammer gjennom de siste 5 årene for hele Norge. En månedlig rapport med informasjon om blant annet antall mottatte stammer, fylkesfordeling og topp 10 spa-typer blir publisert i starten av hver måned på vår [hjemmeside](#).

Hospitering ved referanselaboratoriet for MRSA

Referanselaboratoriet for MRSA ønsker også i år å tilby hospitering for bioingeniører og leger i spesialisering ved landets mikrobiologiske laboratorier som ønsker å lære mer om MRSA påvisning, genotyping og overvåkning. I 2017 har vi derfor holdt av 3 dager i uke 36 til dette formålet. Hospiteringen vil innebære en blanding av forelesninger, omvisning/ demonstrasjon og praktiske øvelser både med laboratoriearbeid og dataverktøy. Hospiteringen er et supplement til AFA sine kurs, og med større fokus på påvisning- og genotypingsmetoder.

Vi har kapasitet til å ta imot inntil 8 personer, og påmelding skjer etter først til mølla prinsippet, men med en grense på to personer per laboratorium og en fordeling mellom leger og bioingeniører dersom stor pågang. Reise, diett og overnatting må dekkes av hver enkelt deltager.

Hovedplan for uken er skissert under. Detaljer kommer når det nærmer seg:

Man 0409: Forekomst MRSA og metoder for påvisning og konfirmasjon. KI 1000- 1600.

Global og nasjonal MRSA epidemiologi, MRSA screeningmetoder (dyrkning og PCR) og konfirmasjonstester. Hva gjør man når fenotypi og genotypi ikke stemmer overens?

Tirs 0509: Antibiotikaresistens hos MRSA. KI 0830-1600

Vanlige og uvanlige resistensfenotyper hos MRSA utover meticillinresistens. Når bør man være på vakt og reteste stammer, samt eventuelt bekrefte funnet med påvisning av resistensgener?

Ons 0609: Genotyping av MRSA: KI 0830- 1600

Styrker og svakheter ved ulike genotypingsmetoder *S.aureus*. Hva er en sekvenstype, hva er en spatype. Helgenomsekvensiering av MRSA. Når er det aktuelt?

Påmelding med navn, yrke og arbeidssted samt eventuelle spørsmål **sendes til:**
arsalan.moghen@stolav.no

Siste frist for påmelding er 15. april 2017.

Informasjon om mulige overnattingssteder og transport kommer samtidig med tilbakemelding om deltagelse. Ved full påmelding vil det opplyses om dette på vår [hjemmeside](#).

Brukerundersøkelse 2017

Annet hvert år sender MRSA referanselaboratoriet en brukerundersøkelse til alle sine innsender laboratorier og rekvirenter. Dette skal hjelpe oss til å få et best mulig grunnlag for videre utvikling av våre tjenester og tilbud. Derfor er det planlagt å sende ut en brukerundersøkelse i løpet av februar 2017. Vi håper at dere får tid til å svare på undersøkelsen når dette kommer. Resultatene av brukerundersøkelsen vil gjennomgås på møtet i referansegruppen for MRSA i november 2017 og en oppsummering vil offentliggjøres på hjemmesiden til referanselaboratoriet.