

MRSA-statistikk

Rapportdato: 01.04.2019

Humane

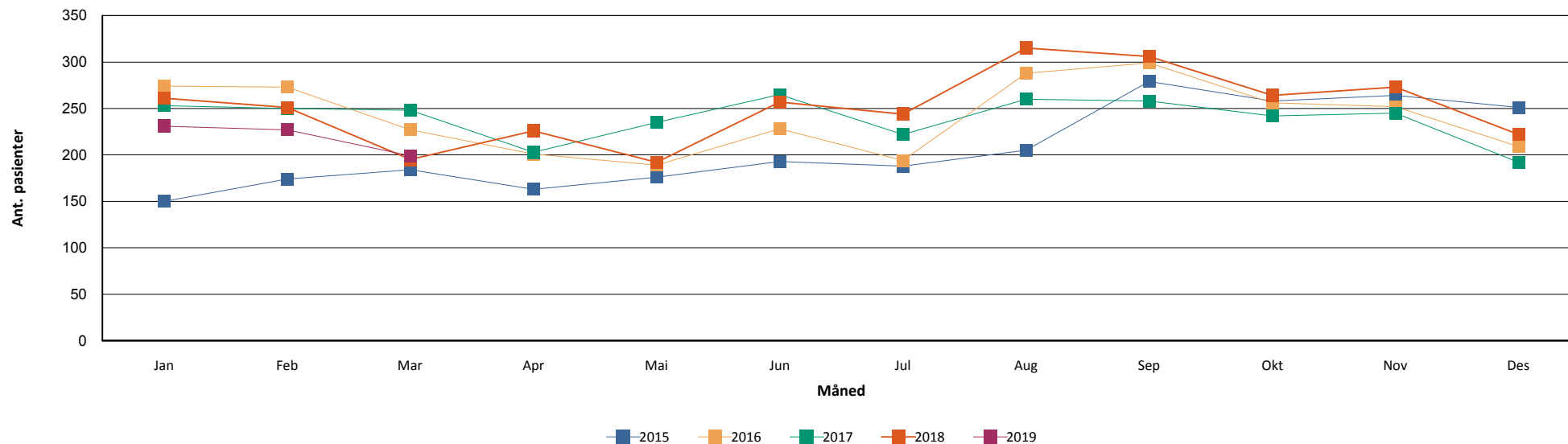
Nonhumane

Fordelt på rekvirent

	Hittil i år		Samme periode i fjor		Hittil i år		Samme periode i fjor	
	Antall	Andel	Antall	Andel	Antall	Andel	Antall	Andel
ST. OLAVS HOSPITAL	59	9,42	34	4,93				
OSLO UNIVERSITETSSYKEHUS	60	9,58	89	12,92				
BÆRUM SYKEHUS VESTRE VIKEN HF	15	2,40	21	3,05				
SYKEHUSET VESTFOLD TØNSBERG	20	3,19	30	4,35				
HAUKELAND UNIVERSITETSSYKEHUS	41	6,55	36	5,22				
AKERSHUS UNIVERSITETSSYKEHUS	39	6,23	34	4,93				
FØRST MEDISINSK LABORATORIUM	131	20,93	178	25,83				
FØRDE SENTRALSJUKEHUS	8	1,28	11	1,60				
HAUGESUND SJUKEHUS	5	0,80	4	0,58				
MOLDE SJUKEHUS	10	1,60	7	1,02				
NORDLANDSSYKEHUSET BODØ	7	1,12	15	2,18				
STAVANGER UNIVERSITETSSYKEHUS	47	7,51	42	6,10				
SYKEHUSET INNLANDET LILLEHAMMER	29	4,63	36	5,22				
SYKEHUSET LEVANGER	14	2,24	26	3,77				
SYKEHUSET ØSTFOLD FREDRIKSTAD	32	5,11	25	3,63				
SØRLANDET SYKEHUS KRISTIANSAND	23	3,67	39	5,66				
UNILABS SKIEN	24	3,83	17	2,47				
UNN TROMSØ	42	6,71	35	5,08				
VESTRE VIKEN HF DRAMMEN SYKEHUS	37	5,91	26	3,77				
VETERINÆRINSTITUTTET I OSLO					9	100,00	1	100,00
ÅLESUND SJUKEHUS	8	1,28	9	1,31				
Total	626	100,00	689	100,00	9	100,00	1	100,00

Tabell 1: Antall MRSA innsendt per siste i hver måned fordelt på ulike laboratorier. Sammenliknet med tilvarende periode foregående år.

Månedsvis utvikling



Figur 1: Antall MRSA stammer innsendt hver måned fra hele landet inneværende år sammenliknet med månedsvis rapportering siste 4 år.

2018

Hittil i år

Aldersfordeling

	Antall	Andel	Antall	Andel
< 1 år	83	3,00	16	2,56
1 - 10 år	364	13,16	79	12,62
10 - 20 år	327	11,83	67	10,70
20 - 30 år	466	16,85	105	16,77
30 - 40 år	528	19,10	104	16,61
40 - 50 år	312	11,28	81	12,94
50 - 60 år	220	7,96	49	7,83
60 - 70 år	201	7,27	48	7,67
70 - 80 år	152	5,50	37	5,91
> 80 år	118	4,27	40	6,39
Totalt	2765	100%	626	100%

Tabell 2: Antall MRSA stammer så langt i år fordelt på alder sammenliknet med total for foregående år.

PVL

		Positive	Negative	Totalt
2015	Antall prøver	870	1617	2487
	Andel	34.98%	65.02%	100%
2016	Antall prøver	975	1987	2962
	Andel	32.92%	67.08%	100%
2017	Antall prøver	916	2005	2921
	Andel	31.36%	68.64%	100%
2018	Antall prøver	997	2087	3084
	Andel	32.33%	67.67%	100%
2019	Antall prøver	193	473	666
	Andel	28.98%	71.02%	100%

Tabell 3: Andel PVL positive MRSA så langt i år sammenliknet med total for siste 4 år

Topp 10 spa-typer:

																			Totalt
2018														2019					
		jan	feb	mar	apr	mai	jun	jul	aug	sep	okt	nov	des	Totalt	jan	feb	mar	Totalt	
Totalt	Ant. pasienter	261	250	195	226	191	257	244	313	305	263	273	221	2 765	231	219	198	626	3321
	Ant. prøver	271	262	197	235	199	261	250	322	317	272	283	227	3 096	238	227	206	671	3754
t002	Ant. pasienter	19	11	12	11	13	12	8	20	20	11	8	14	151	11	5	8	24	169
	Ant. prøver	20	12	12	11	13	14	8	22	21	13	8	14	168	11	6	9	26	194
t008	Ant. pasienter	9	4	9	16	8	9	14	13	9	17	16	8	122	11	12	11	33	153
	Ant. prøver	9	4	9	16	9	10	14	13	9	17	16	8	134	11	12	11	34	168
t304	Ant. pasienter	14	13	7	6	9	15	18	11	5	12	9	11	124	12	5	6	23	146
	Ant. prøver	14	13	7	7	9	15	18	11	6	12	9	11	132	12	5	6	23	155
t127	Ant. pasienter	11	8	7	8	9	9	15	10	11	10	5	14	109	14	10	9	32	138
	Ant. prøver	11	9	8	8	9	9	15	10	11	10	5	15	120	14	10	9	33	153
t223	Ant. pasienter	8	13	13	7	6	7	13	15	8	12	7	8	112	10	8	4	22	134
	Ant. prøver	8	13	13	7	6	7	13	15	8	12	7	8	117	10	8	4	22	139
t019	Ant. pasienter	9	9	5	5	2	9	7	7	4	8	7	1	69	5	3	12	20	87
	Ant. prøver	9	9	5	5	2	9	7	8	4	8	8	1	75	5	3	12	20	95
t034	Ant. pasienter	5	2	2	2	2	3	5	6	10	1	5	3	44	8	2	3	13	56
	Ant. prøver	5	2	2	2	2	3	5	6	10	2	5	3	47	8	2	3	13	60
t437	Ant. pasienter	6	6	2	7	5	2	6	5	2	1	2	5	47	2	2	2	6	53
	Ant. prøver	6	6	2	10	5	2	6	5	2	1	2	5	52	2	2	2	6	58
t105	Ant. pasienter	4			1	1	4	6	8	2	3	2	1	30	6	8	1	13	41
	Ant. prøver	4			1	1	4	6	9	2	3	2	1	33	6	8	1	15	48
t044	Ant. pasienter	2	1	2	2		2	3	6	9		3	2	31		1	2	3	34
	Ant. prøver	3	1	2	2		2	3	6	9		3	2	33		1	2	3	36
Andre	Ant. pasienter	102	73	76	75	61	89	101	97	96	88	96	66	979	79	88	79	241	1202
	Ant. prøver	107	77	76	77	64	90	104	99	96	89	98	66	1 043	83	92	81	256	1298

Tabell 4: De ti vanligste MRSA spa-typer påvist per måned. Sortering er basert på akkumulert antall prøver fra unike pasienter med denne spa-typen til enhver tid.