

MRSA-statistikk

Rapportdato: 05.03.2019

Humane

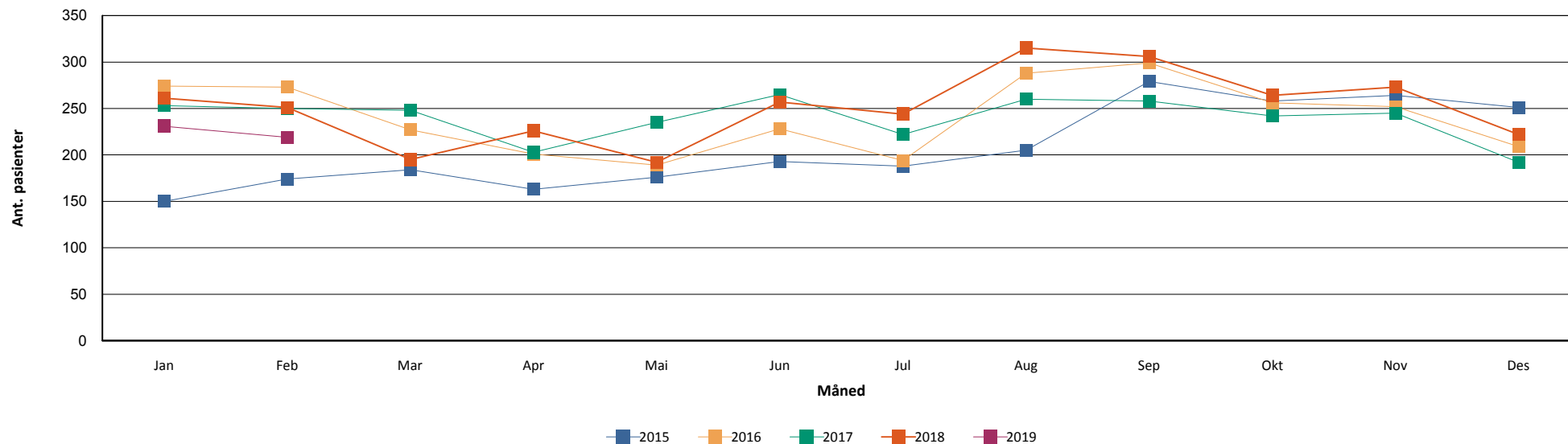
Nonhumane

Fordelt på rekvirent

	Hittil i år		Samme periode i fjor		Hittil i år		Samme periode i fjor	
	Antall	Andel	Antall	Andel	Antall	Andel	Antall	Andel
ST. OLAVS HOSPITAL	45	10,44	28	5,30				
OSLO UNIVERSITETSSYKEHUS	40	9,28	63	11,93				
BÆRUM SYKEHUS VESTRE VIKEN HF	7	1,62	19	3,60				
DRAMMEN SYKEHUS VESTRE VIKEN	25	5,80	16	3,03				
SYKEHUSET VESTFOLD TØNSBERG	14	3,25	20	3,79				
HAUKELAND UNIVERSITETSSYKEHUS	30	6,96	31	5,87				
AKERSHUS UNIVERSITETSSYKEHUS	21	4,87	26	4,92				
FØRST MEDISINSK LABORATORIUM	91	21,11	137	25,95				
FØRDE SENTRALSJUKEHUS	5	1,16	9	1,70				
HAUGESUND SJUKEHUS	2	0,46	3	0,57				
MOLDE SJUKEHUS	7	1,62	6	1,14				
NORDLANDSSYKEHUSET BODØ	5	1,16	13	2,46				
STAVANGER UNIVERSITETSSYKEHUS	30	6,96	33	6,25				
SYKEHUSET INNLANDET LILLEHAMMER	22	5,10	27	5,11				
SYKEHUSET LEVANGER	13	3,02	23	4,36				
SYKEHUSET ØSTFOLD FREDRIKSTAD	24	5,57	17	3,22				
SØRLANDET SYKEHUS KRISTIANSAND	13	3,02	32	6,06				
UNILABS SKIEN	18	4,18	12	2,27				
UNN TROMSØ	26	6,03	26	4,92				
VETERINÆRINSTITUTTET I OSLO					8	100,00	1	100,00
ÅLESUND SJUKEHUS	5	1,16	7	1,33				
Total	431	100,00	528	100,00	8	100,00	1	100,00

Tabell 1: Antall MRSA innsendt per siste i hver måned fordelt på ulike laboratorier. Sammenliknet med tilvarende periode foregående år.

Månedsvis utvikling



Figur 1: Antall MRSA stammer innsendt hver måned fra hele landet inneværende år sammenliknet med månedsvis rapportering siste 4 år.

2018

Hittil i år

Aldersfordeling

	Antall	Andel	Antall	Andel
< 1 år	83	3,00	12	2,78
1 - 10 år	364	13,16	56	12,99
10 - 20 år	327	11,83	44	10,21
20 - 30 år	466	16,85	76	17,63
30 - 40 år	528	19,10	72	16,71
40 - 50 år	312	11,28	53	12,30
50 - 60 år	220	7,96	34	7,89
60 - 70 år	201	7,27	27	6,26
70 - 80 år	152	5,50	27	6,26
> 80 år	118	4,27	30	6,96
Totalt	2765	100%	431	100%

Tabell 2: Antall MRSA stammer så langt i år fordelt på alder sammenliknet med total for foregående år.

PVL

		Positive	Negative	Totalt
2015	Antall prøver	870	1617	2487
	Andel	34.98%	65.02%	100%
2016	Antall prøver	975	1987	2962
	Andel	32.92%	67.08%	100%
2017	Antall prøver	916	2005	2921
	Andel	31.36%	68.64%	100%
2018	Antall prøver	997	2087	3084
	Andel	32.33%	67.67%	100%
2019	Antall prøver	131	321	452
	Andel	28.98%	71.02%	100%

Tabell 3: Andel PVL positive MRSA så langt i år sammenliknet med total for siste 4 år

Topp 10 spa-typer:

Topp 10 spa-typer:																	Totalt	
2018														2019				
		jan	feb	mar	apr	mai	jun	jul	aug	sep	okt	nov	des	Totalt	jan	feb	Totalt	
Totalt	Ant. pasienter	261	250	195	226	191	257	244	313	305	263	273	221	2 765	231	211	431	3148
	Ant. prøver	271	262	197	235	199	261	250	322	317	272	283	227	3 096	238	219	457	3542
t002	Ant. pasienter	19	11	12	11	13	12	8	20	20	11	8	14	151	11	5	16	165
	Ant. prøver	20	12	12	11	13	14	8	22	21	13	8	14	168	11	6	17	185
t008	Ant. pasienter	9	4	9	16	8	9	14	13	9	17	16	8	122	11	12	22	143
	Ant. prøver	9	4	9	16	9	10	14	13	9	17	16	8	134	11	12	23	157
t304	Ant. pasienter	14	13	7	6	9	15	18	11	5	12	9	11	124	12	5	17	140
	Ant. prøver	14	13	7	7	9	15	18	11	6	12	9	11	132	12	5	17	149
t127	Ant. pasienter	11	8	7	8	9	9	15	10	11	10	5	14	109	14	10	24	130
	Ant. prøver	11	9	8	8	9	9	15	10	11	10	5	15	120	14	10	24	144
t223	Ant. pasienter	8	13	13	7	6	7	13	15	8	12	7	8	112	10	8	18	130
	Ant. prøver	8	13	13	7	6	7	13	15	8	12	7	8	117	10	8	18	135
t019	Ant. pasienter	9	9	5	5	2	9	7	7	4	8	7	1	69	5	2	7	75
	Ant. prøver	9	9	5	5	2	9	7	8	4	8	8	1	75	5	2	7	82
t034	Ant. pasienter	5	2	2	2	2	3	5	6	10	1	5	3	44	8	2	10	54
	Ant. prøver	5	2	2	2	2	3	5	6	10	2	5	3	47	8	2	10	57
t437	Ant. pasienter	6	6	2	7	5	2	6	5	2	1	2	5	47	2	1	3	50
	Ant. prøver	6	6	2	10	5	2	6	5	2	1	2	5	52	2	1	3	55
t105	Ant. pasienter	4			1	1	4	6	8	2	3	2	1	30	6	7	12	40
	Ant. prøver	4			1	1	4	6	9	2	3	2	1	33	6	7	13	46
t044	Ant. pasienter	2	1	2	2		2	3	6	9		3	2	31		1	1	32
	Ant. prøver	3	1	2	2		2	3	6	9		3	2	33		1	1	34
Andre	Ant. pasienter	102	73	76	75	61	89	101	97	96	88	96	66	979	79	82	160	1125
	Ant. prøver	107	77	76	77	64	90	104	99	96	89	98	66	1 043	83	86	169	1211

Tabell 4: De ti vanligste MRSA spa-typer påvist per måned. Sortering er basert på akkumulert antall prøver fra unike pasienter med denne spa-typen til enhver tid.