

MRSA-statistikk

Rapportdato: 01.10.2019

Humane

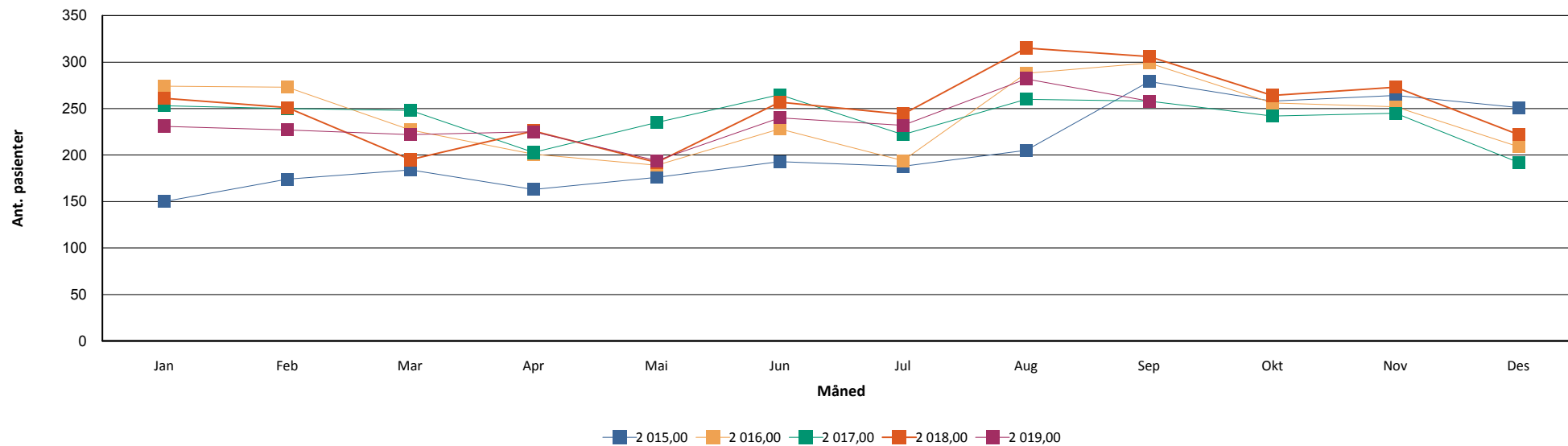
Nonhumane

Fordelt på rekvirent

	Hittil i år		Samme periode i fjor		Hittil i år		Samme periode i fjor	
	Antall	Andel	Antall	Andel	Antall	Andel	Antall	Andel
ST. OLAVS HOSPITAL	151	7,76	138	6,58				
OSLO UNIVERSITETSSYKEHUS	235	12,08	272	12,98				
BÆRUM SYKEHUS VESTRE VIKEN HF	48	2,47	68	3,24				
SYKEHUSET VESTFOLD TØNSBERG	73	3,75	84	4,01				
HAUKELAND UNIVERSITETSSYKEHUS	140	7,20	147	7,01				
AKERSHUS UNIVERSITETSSYKEHUS	121	6,22	122	5,82				
FØRST MEDISINSK LABORATORIUM	444	22,83	569	27,15				
FØRDE SENTRALSJUKEHUS	33	1,70	30	1,43				
HAUGESUND SJUKEHUS	17	0,87	22	1,05				
MOLDE SJUKEHUS	37	1,90	33	1,57				
NORDLANDSSYKEHUSET BODØ	31	1,59	40	1,91				
STAVANGER UNIVERSITETSSYKEHUS	134	6,89	125	5,96				
SYKEHUSET INNLANDET LILLEHAMMER	86	4,42	94	4,48				
SYKEHUSET LEVANGER	51	2,62	55	2,62				
SYKEHUSET ØSTFOLD FREDRIKSTAD	96	4,94	86	4,10				
SØRLANDET SYKEHUS KRISTIANSAND	87	4,47	90	4,29				
UNILABS SKIEN	77	3,96	65	3,10				
UNN TROMSØ	113	5,81	86	4,10				
VESTRE VIKEN HF DRAMMEN SYKEHUS	111	5,71	92	4,39				
VETERINÆRINSTITUTTET I OSLO					20	100,00	5	100,00
ÅLESUND SJUKEHUS	27	1,39	35	1,67				
Total	1945	100,00	2096	100,00	20	100,00	5	100,00

Tabell 1: Antall MRSA innsendt per siste i hver måned fordelt på ulike laboratorier. Sammenliknet med tilvarende periode foregående år.

Månedsvis utvikling



Figur 1: Antall MRSA stammer innsendt hver måned fra hele landet inneværende år sammenliknet med månedsvis rapportering siste 4 år.

2018

Hittil i år

Aldersfordeling

	Antall	Andel	Antall	Andel
< 1 år	83	3,00	61	3,14
1 - 10 år	364	13,16	252	12,96
10 - 20 år	327	11,83	191	9,82
20 - 30 år	466	16,85	334	17,17
30 - 40 år	528	19,10	362	18,61
40 - 50 år	312	11,28	229	11,77
50 - 60 år	220	7,96	165	8,48
60 - 70 år	201	7,27	153	7,87
70 - 80 år	152	5,50	112	5,76
> 80 år	118	4,27	90	4,63
Totalt	2765	100%	1945	100%

Tabell 2: Antall MRSA stammer så langt i år fordelt på alder sammenliknet med total for foregående år.

PVL

		Positive	Negative	Totalt
2015	Antall prøver	870	1617	2487
	Andel	34.98%	65.02%	100%
2016	Antall prøver	975	1987	2962
	Andel	32.92%	67.08%	100%
2017	Antall prøver	916	2005	2921
	Andel	31.36%	68.64%	100%
2018	Antall prøver	997	2087	3084
	Andel	32.33%	67.67%	100%
2019	Antall prøver	724	1437	2161
	Andel	33.50%	66.50%	100%

Tabell 3: Andel PVL positive MRSA så langt i år sammenliknet med total for siste 4 år

Topp 10 spa-typer:

Totalt

2018

2019

jan feb mar apr mai jun jul aug sep okt nov des Totalt jan feb mar apr mai jun jul aug sep Totalt

Totalt	Ant. pasienter Ant. prøver	2018												2019										Totalt	Totalt
		jan	feb	mar	apr	mai	jun	jul	aug	sep	okt	nov	des	Totalt	jan	feb	mar	apr	mai	jun	jul	aug	sep		
		261	250	195	226	191	257	244	313	305	263	273	221	2 765	231	219	219	225	192	240	225	282	258	1 945	4564
		271	262	197	235	199	261	250	322	317	272	283	227	3 096	238	227	228	236	200	247	235	298	267	2 176	5247
t002	Ant. pasienter Ant. prøver	19 20	11 12	12 12	11 11	13 13	12 14	8 8	20 22	20 21	11 13	8 8	14 14	151 168	11 11	5 6	9 10	10 10	11 11	18 19	12 13	17 17	15 15	104 112	246 280
t008	Ant. pasienter Ant. prøver	9 9	4 4	9 9	16 16	8 9	9 10	14 14	13 13	9 9	17 17	16 16	8 8	122 134	11 11	12 12	11 11	4 7	9 9	9 9	10 11	12 12	12 12	85 94	203 228
t304	Ant. pasienter Ant. prøver	14 14	13 13	7 7	6 7	9 9	15 15	18 18	11 11	5 6	12 12	9 9	11 11	124 132	12 12	5 5	7 7	14 14	8 8	10 10	9 9	9 9	7 7	80 81	202 213
t127	Ant. pasienter Ant. prøver	11 11	8 9	7 8	8 8	9 9	9 9	15 15	10 10	11 11	10 10	5 5	14 15	109 120	14 14	10 10	9 9	9 9	8 8	6 6	10 10	16 17	9 9	88 92	190 212
t223	Ant. pasienter Ant. prøver	8 8	13 13	13 13	7 7	6 6	7 7	13 13	15 15	8 8	12 12	7 7	8 8	112 117	10 10	8 8	5 5	5 5	9 9	7 7	10 10	3 3	3 3	58 60	169 177
t019	Ant. pasienter Ant. prøver	9 9	9 9	5 5	5 5	2 2	9 9	7 7	7 8	4 4	8 8	7 8	1 1	69 75	5 5	4 4	13 13	6 6	9 9	9 10	9 9	7 9	8 8	69 73	136 148
t034	Ant. pasienter Ant. prøver	5 5	2 2	2 2	2 2	2 2	3 3	5 5	6 6	10 10	1 2	5 5	3 3	44 47	8 8	2 2	3 3	3 4	5 5	4 4	7 7	5 5	3 3	40 41	81 88
t437	Ant. pasienter Ant. prøver	6 6	6 6	2 2	7 10	5 5	2 2	6 6	5 5	2 2	1 1	2 2	5 5	47 52	2 2	2 2	2 2	3 3	1 1	5 5	1 1	5 6	5 5	24 27	71 79
t105	Ant. pasienter Ant. prøver	4 4			1 1	1 1	4 4	6 6	8 9	2 2	3 3	2 2	1 1	30 33	6 6	8 8	4 4	1 1	5 5	2 2	3 3	2 3	2 2	28 34	56 67
t657	Ant. pasienter Ant. prøver	2 2	3 3	6 6	2 2	2 2	3 3		2 2	4 4	1 1	2 2	3 3	30 30	2 2		2 2	2 2	1 1	4 4	4 4	3 3	3 3	20 21	49 51
Andre	Ant. pasienter Ant. prøver	102 108	71 75	72 72	75 77	59 62	88 89	104 107	101 103	101 101	87 88	97 99	64 65	980 1 046	77 81	91 95	95 98	75 77	71 75	76 79	77 79	118 122	61 62	709 768	1656 1812

Tabell 4: De ti vanligste MRSA spatyper påvist per måned. Sortering er basert på akkumulert antall prøver fra unike pasienter med denne spa typen til enhver tid.