

# MRSA-statistikk

Rapportdato: 01.10.2018

Humane

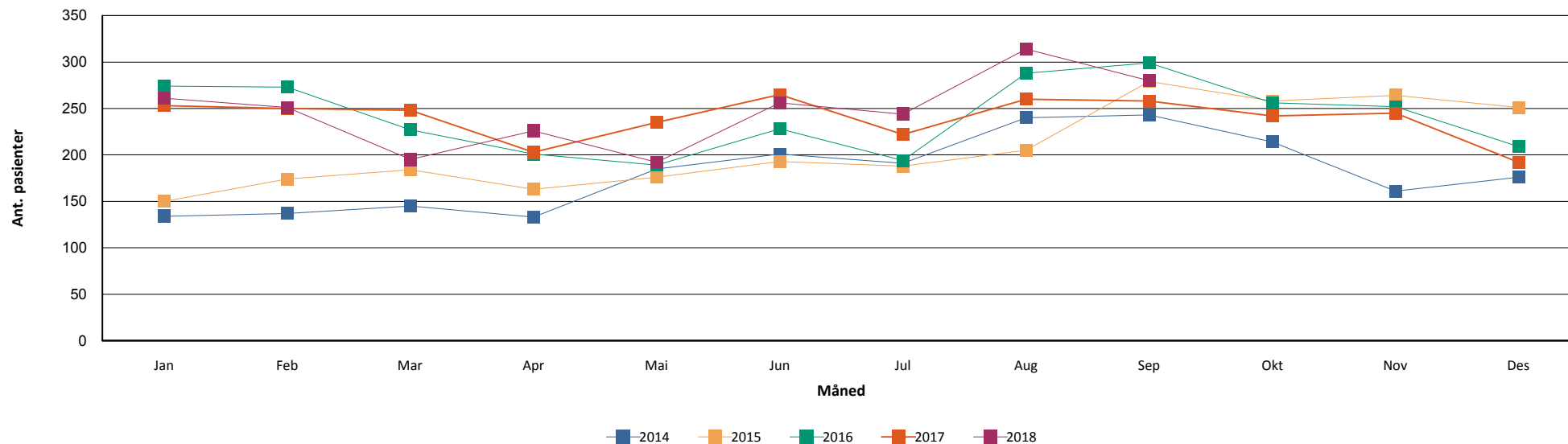
Nonhumane

## Fordelt på rekvirent

	Hittil i år		Samme periode i fjor		Hittil i år		Samme periode i fjor	
	Antall	Andel	Antall	Andel	Antall	Andel	Antall	Andel
ST. OLAVS HOSPITAL	132	6,40	127	6,26				
OSLO UNIVERSITETSSYKEHUS	265	12,85	211	10,40				
BÆRUM SYKEHUS VESTRE VIKEN HF	68	3,30	68	3,35				
DRAMMEN SYKEHUS VESTRE VIKEN	91	4,41	78	3,84				
SYKEHUSET VESTFOLD TØNSBERG	84	4,07	72	3,55				
HAUKELAND UNIVERSITETSSYKEHUS	147	7,13	116	5,72				
AKERSHUS UNIVERSITETSSYKEHUS	121	5,87	131	6,46				
FØRST MEDISINSK LABORATORIUM	562	27,26	525	25,87				
FØRDE SENTRALSJUKEHUS	29	1,41	36	1,77				
HAUGESUND SJUKEHUS	22	1,07	20	0,99				
MOLDE SJUKEHUS	32	1,55	42	2,07				
NORDLANDSSYKEHUSET BODØ	38	1,84	49	2,41				
STAVANGER UNIVERSITETSSYKEHUS	123	5,97	96	4,73				
SYKEHUSET INNLANDET LILLEHAMMER	92	4,46	113	5,57				
SYKEHUSET LEVANGER	53	2,57	62	3,06				
SYKEHUSET ØSTFOLD FREDRIKSTAD	85	4,12	98	4,83				
SØRLANDET SYKEHUS KRISTIANSAND	89	4,32	78	3,84				
UNILABS SKIEN	65	3,15	74	3,65				
UNN TROMSØ	84	4,07	143	7,05			1	2,78
VETERINÆRINSTITUTTET I OSLO					5	100,00	35	97,22
ÅLESUND SJUKEHUS	34	1,65	24	1,18				
<b>Total</b>	<b>2062</b>	<b>100,00</b>	<b>2029</b>	<b>100,00</b>	<b>5</b>	<b>100,00</b>	<b>36</b>	<b>100,00</b>

Tabell 1: Antall MRSA innsendt per siste i hver måned fordelt på ulike laboratorier. Sammenliknet med tilvarende periode foregående år.

## Månedsvis utvikling



Figur 1: Antall MRSA stammer innsendt hver måned fra hele landet inneværende år sammenliknet med månedsvis rapportering siste 4 år.

### 2017

### Hittil i år

## Aldersfordeling

	Antall	Andel	Antall	Andel
< 1 år	69	2,62	60	2,91
1 - 10 år	382	14,50	259	12,56
10 - 20 år	264	10,02	237	11,49
20 - 30 år	502	19,06	353	17,12
30 - 40 år	492	18,68	408	19,79
40 - 50 år	307	11,66	220	10,67
50 - 60 år	216	8,20	172	8,34
60 - 70 år	169	6,42	151	7,32
70 - 80 år	119	4,52	112	5,43
> 80 år	122	4,63	91	4,41
Totalt	2634	100%	2062	100%

Tabell 2: Antall MRSA stammer så langt i år fordelt på alder sammenliknet med total for foregående år.

## PVL

		Positive	Negative	Totalt
2014	Antall prøver	838	1335	2173
	Andel	38.56%	61.44%	100%
2015	Antall prøver	870	1617	2487
	Andel	34.98%	65.02%	100%
2016	Antall prøver	975	1987	2962
	Andel	32.92%	67.08%	100%
2017	Antall prøver	916	2005	2921
	Andel	31.36%	68.64%	100%
2018	Antall prøver	748	1532	2280
	Andel	32.81%	67.19%	100%

Tabell 3: Andel PVL positive MRSA så langt i år sammenliknet med total for siste 4 år

# Topp 10 spa-typer:

**Totalt**

**2017**

**2018**

jan feb mar apr mai jun jul aug sep okt nov des **Totalt** jan feb mar apr mai jun jul aug sep **Totalt**

		jan	feb	mar	apr	mai	jun	jul	aug	sep	okt	nov	des	<b>Totalt</b>	jan	feb	mar	apr	mai	jun	jul	aug	sep	<b>Totalt</b>	
<b>Totalt</b>	<b>Ant. pasienter</b>	247	244	239	198	232	262	222	256	258	241	245	192	2 634	261	250	195	226	191	256	244	312	279	2 062	4548
	<b>Ant. prøver</b>	255	251	250	202	239	275	232	264	265	254	257	193	2 937	271	262	197	235	199	260	250	321	289	2 284	5182
t223	<b>Ant. pasienter</b>	23	27	19	9	14	26	23	16	19	26	28	8	228	8	13	13	7	6	7	13	15	7	86	309
	<b>Ant. prøver</b>	23	27	20	9	14	27	24	16	21	26	30	8	245	8	13	13	7	6	7	13	15	7	89	334
t002	<b>Ant. pasienter</b>	12	28	16	14	20	21	11	15	17	17	21	12	187	19	11	12	11	13	12	8	20	13	114	295
	<b>Ant. prøver</b>	12	28	17	14	22	23	11	15	17	18	21	12	210	20	12	12	11	13	14	8	22	14	126	335
t304	<b>Ant. pasienter</b>	18	14	16	24	8	17	14	14	18	15	16	12	174	14	13	7	6	9	15	18	11	5	93	264
	<b>Ant. prøver</b>	19	14	17	24	8	18	14	14	18	16	16	12	190	14	13	7	7	9	15	18	11	5	99	289
t127	<b>Ant. pasienter</b>	5	18	7	13	14	14	12	14	13	11	12	17	146	11	8	7	8	9	9	15	10	10	83	224
	<b>Ant. prøver</b>	5	18	7	13	14	15	13	14	13	11	12	17	152	11	9	8	8	9	9	15	10	10	89	241
t008	<b>Ant. pasienter</b>	22	18	18	10	11	12	7	13	11	8	14	10	144	9	4	9	16	8	9	14	13	9	84	221
	<b>Ant. prøver</b>	23	19	21	10	12	12	8	14	11	8	14	10	162	9	4	9	16	9	10	14	13	9	93	255
t019	<b>Ant. pasienter</b>	16	15	5	11	16	11	9	14	12	6	6	6	119	9	9	5	5	2	9	7	7	2	53	168
	<b>Ant. prøver</b>	18	17	5	11	16	12	10	14	12	6	6	6	133	9	9	5	5	2	9	7	8	2	56	189
t437	<b>Ant. pasienter</b>	7	10	4	5	4	4	3	9	7	10	8	5	73	6	6	2	7	5	2	6	5	2	40	106
	<b>Ant. prøver</b>	7	10	4	5	4	4	3	9	7	10	8	5	76	6	6	2	10	5	2	6	5	2	44	120
t044	<b>Ant. pasienter</b>	13	11	10	4	2	7	4	8	9	11	5	4	83	2	1	2	2		2	3	6	7	24	104
	<b>Ant. prøver</b>	13	11	11	4	2	7	4	8	9	11	6	4	90	3	1	2	2		2	3	6	7	26	116
t105	<b>Ant. pasienter</b>	6	4	1	12	6	7	2	5	4	4	1	6	52	4			1	1	4	6	8	2	26	78
	<b>Ant. prøver</b>	6	4	1	12	6	7	2	5	4	4	1	7	59	4			1	1	4	6	9	2	27	86
t034	<b>Ant. pasienter</b>	4		4	2	4	2	7	3	2	3	3	1	32	5	2	2	2	2	3	5	6	9	34	64
	<b>Ant. prøver</b>	5		4	2	4	2	8	3	3	4	3	1	39	5	2	2	2	2	3	5	6	9	36	75
Andre	<b>Ant. pasienter</b>	119	99	139	94	131	140	126	142	146	130	128	111	1 392	101	73	76	75	61	89	101	97	82	727	2080
	<b>Ant. prøver</b>	122	100	143	97	135	145	130	149	150	139	135	111	1 556	106	77	76	77	64	90	104	99	82	775	2325

Tabell 4: De ti vanligste MRSA spatyper påvist per måned. Sortering er basert på akkumulert antall prøver fra unike pasienter med denne spa typen til enhver tid.