

MRSA-statistikk

Rapportdato: 05.10.2016

Humane

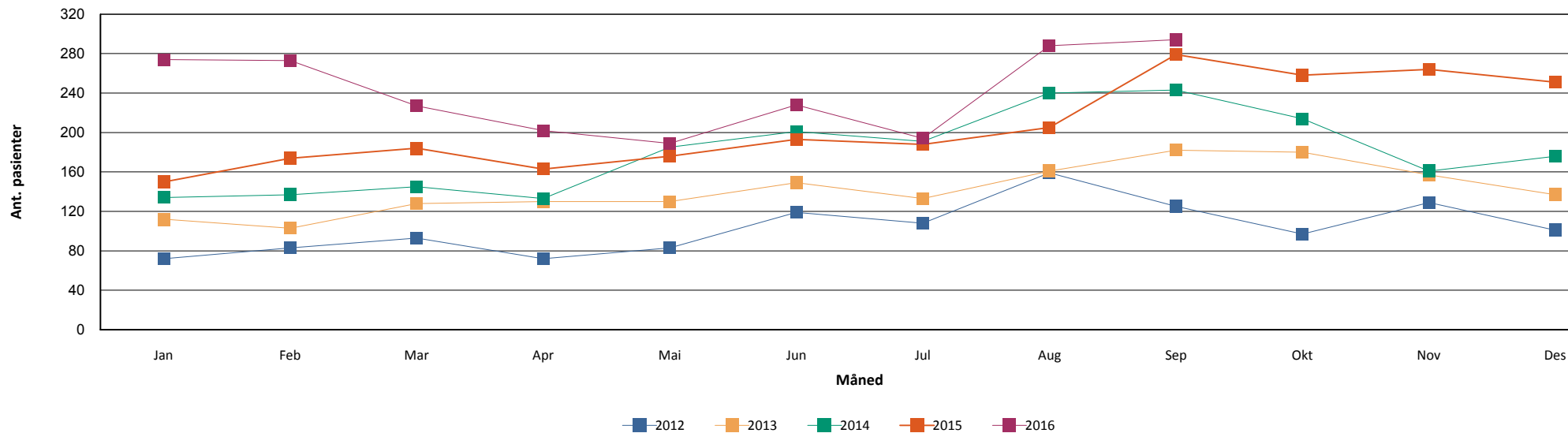
Nonhumane

Fordelt på rekvirent

	Hittil i år		Samme periode i fjor		Hittil i år		Samme periode i fjor	
	Antall	Andel	Antall	Andel	Antall	Andel	Antall	Andel
ST. OLAVS HOSPITAL	91	4,50	59	3,75				
OSLO UNIVERSITETSSYKEHUS	238	11,78	262	16,63				
BÆRUM SYKEHUS VESTRE VIKEN HF	51	2,52	43	2,73				
DRAMMEN SYKEHUS VESTRE VIKEN	61	3,02	64	4,06				
SYKEHUSET VESTFOLD TØNSBERG	98	4,85	50	3,17				
AKERSHUS UNIVERSITETSSYKEHUS	103	5,10	165	10,48				
FØRST MEDISINSK LABORATORIUM	443	21,93	326	20,70				
FØRDE SENTRALSJUKEHUS	50	2,48	18	1,14				
HAUGESUND SJUKEHUS	10	0,50						
HAUKELAND UNIVERSITETSSYKEHUS	113	5,59	120	7,62				
MOLDE SJUKEHUS	43	2,13	26	1,65				
NORDLANDSSYKEHUSET BODØ	95	4,70	53	3,37				
STAVANGER UNIVERSITETSSYKEHUS	119	5,89	93	5,90				
SYKEHUSET INNLANDET LILLEHAMMER	142	7,03	105	6,67				
SYKEHUSET LEVANGER	45	2,23	27	1,71				
SYKEHUSET ØSTFOLD FREDRIKSTAD	89	4,41	78	4,95				
SØRLANDET SYKEHUS KRISTIANSAND	150	7,43	71	4,51	1	5,56		
UNILABS SKIEN	59	2,92	61	3,87				
UNN TROMSØ	132	6,53	59	3,75				
VETERINÆRINSTITUTTET I OSLO					17	94,44	63	100,00
ÅLESUND SJUKEHUS	35	1,73	22	1,40				
Total	2020	100,00	1575	100,00	18	100,00	63	100,00

Tabell 1: Antall MRSA innsendt per siste i hver måned fordelt på ulike laboratorier. Sammenliknet med tilvarende periode foregående år.

Månedvis utvikling



Figur 1: Antall MRSA stammer innsendt hver måned fra hele landet inneværende år sammenliknet med månedvis rapportering siste 4 år.

2015

Hittil i år

Aldersfordeling

	Antall	Andel	Antall	Andel
< 1 år	82	3,66	76	3,76
1 - 10 år	246	10,98	296	14,65
10 - 20 år	279	12,46	263	13,02
20 - 30 år	480	21,43	438	21,68
30 - 40 år	373	16,65	339	16,78
40 - 50 år	241	10,76	214	10,59
50 - 60 år	179	7,99	137	6,78
60 - 70 år	132	5,89	93	4,60
70 - 80 år	95	4,24	86	4,26
> 80 år	135	6,03	84	4,16
Totalt	2240	100%	2020	100%

Tabell 2: Antall MRSA stammer så langt i år fordelt på alder sammenliknet med total for foregående år.

PVL

		Positive	Negative	Totalt
2012	Antall prøver	554	730	1284
	Andel	43.15%	56.85%	100%
2013	Antall prøver	653	1039	1692
	Andel	38.59%	61.41%	100%
2014	Antall prøver	838	1335	2173
	Andel	38.56%	61.44%	100%
2015	Antall prøver	870	1617	2487
	Andel	34.98%	65.02%	100%
2016	Antall prøver	774	1453	2227
	Andel	34.76%	65.24%	100%

Tabell 3: Andel PVL positive MRSA så langt i år sammenliknet med total for siste 4 år

Topp 10 spa-typer:

Totalt

2015

2016

 jan feb mar apr mai jun jul aug sep okt nov des **Totalt** jan feb mar apr mai jun jul aug sep **Totalt**

		jan	feb	mar	apr	mai	jun	jul	aug	sep	okt	nov	des	Totalt	jan	feb	mar	apr	mai	jun	jul	aug	sep	Totalt	
Totalt	Ant. pasienter	149	158	172	163	162	190	184	203	270	252	262	248	2 240	267	270	225	202	188	225	194	288	292	2 020	4162
	Ant. prøver	156	160	180	169	172	193	192	210	286	262	270	260	2 510	278	285	233	208	196	232	202	300	302	2 236	4722
t002	Ant. pasienter	24	16	24	15	27	21	13	16	29	24	18	31	237	19	19	21	23	13	20	16	22	26	165	390
	Ant. prøver	26	17	27	16	30	22	13	16	30	25	18	31	271	22	21	22	23	14	20	16	22	26	186	456
t223	Ant. pasienter	8	11	11	8	10	11	12	11	20	21	22	32	169	26	34	13	26	14	23	24	17	14	181	345
	Ant. prøver	8	11	11	8	10	11	12	11	20	22	22	33	179	26	34	13	26	14	23	24	17	14	191	370
t304	Ant. pasienter	4	5	3	4	8	4	6	12	8	14	19	19	100	16	19	19	7	8	21	16	27	27	154	252
	Ant. prøver	4	5	3	4	8	4	6	12	8	15	19	19	107	16	19	19	7	8	21	17	27	28	162	269
t127	Ant. pasienter	10	7	7	9	8	10	12	5	12	13	16	15	115	17	10	4	9	14	11	11	24	43	132	239
	Ant. prøver	10	7	7	9	8	10	14	5	12	13	17	15	127	17	10	4	11	14	13	11	24	45	149	275
t019	Ant. pasienter	8	18	17	20	15	9	10	10	17	12	15	8	149	9	15	14	6	13	5	7	12	14	90	232
	Ant. prøver	9	18	18	20	17	9	10	10	19	13	15	8	166	9	21	14	6	14	5	7	12	15	103	269
t008	Ant. pasienter	13	10	8	9	13	14	18	12	14	11	15	15	139	13	8	7	11	12	11	4	18	18	93	228
	Ant. prøver	14	10	8	11	13	14	21	13	15	13	15	17	164	13	8	8	11	13	12	4	19	20	108	271
t044	Ant. pasienter	10	5	2	4	3	5	3	6	10	8	12	14	80	8	7	7	11	7	12	5	6	13	73	146
	Ant. prøver	10	5	2	4	3	5	3	6	10	8	13	15	84	8	7	7	11	7	12	6	7	13	78	162
t437	Ant. pasienter	1	1	1	6	3	5	6	10	8	5	6	1	48	5	14	8	8	3	11	9	9	6	68	116
	Ant. prøver	1	1	1	6	3	5	6	10	8	5	6	1	53	5	14	8	8	3	11	9	9	7	74	127
t657	Ant. pasienter	2	2	2	5	1	5	3	3	1	1	5	4	32	10	9	4	6	5	2	1	1	3	38	68
	Ant. prøver	2	2	2	5	1	6	3	3	1	1	5	4	35	10	9	4	6	5	2	1	1	3	41	76
t690	Ant. pasienter	2	2	2	3	1	2	1	2	5	5	5	2	31	14	1	1	2	3	9	2	3	4	38	66
	Ant. prøver	2	2	2	3	1	2	1	2	5	5	5	2	32	14	1	1	2	3	9	2	3	4	39	71
Andre	Ant. pasienter	66	81	95	80	73	102	97	112	146	135	129	108	1 137	129	132	127	92	96	101	98	149	125	987	2077
	Ant. prøver	69	82	98	83	78	102	99	118	155	138	134	114	1 270	137	138	132	96	99	104	104	158	127	1 095	2358

Tabell 4: De ti vanligste MRSA spatyper påvist per måned. Sortering er basert på akkumulert antall prøver fra unike pasienter med denne spa typen til enhver tid.

05.10.2016