

# MRSA-statistikk

Rapportdato: 01.11.2019

Humane

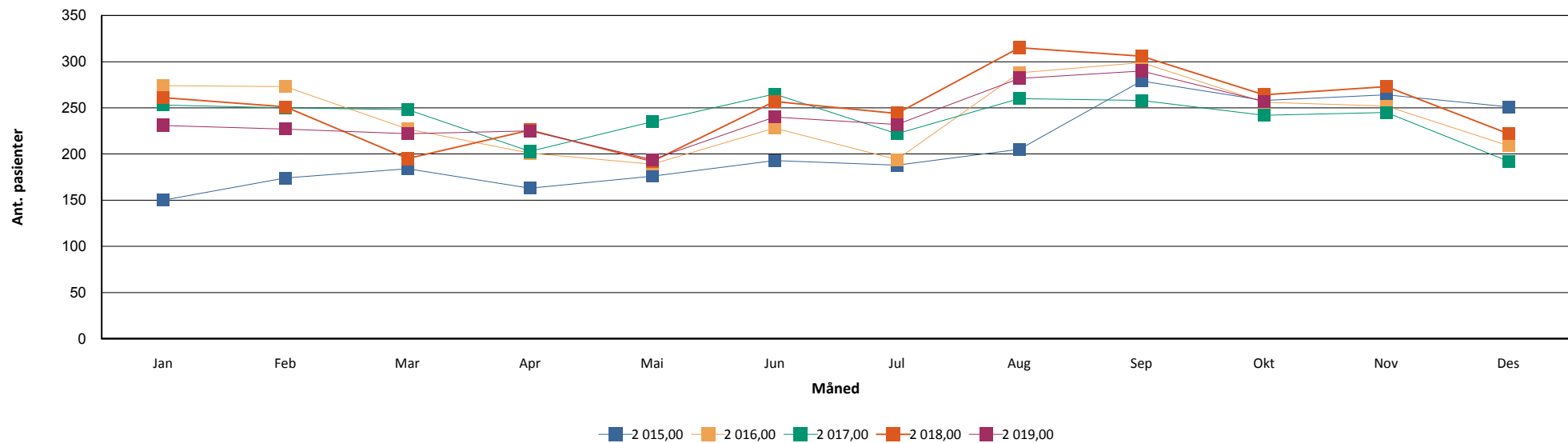
Nonhumane

## Fordelt på rekvirent

	Hittil i år		Samme periode i fjor		Hittil i år		Samme periode i fjor	
	Antall	Andel	Antall	Andel	Antall	Andel	Antall	Andel
ST. OLAVS HOSPITAL	168	7,60	152	6,51				
OSLO UNIVERSITETSSYKEHUS	255	11,54	298	12,76				
BÆRUM SYKEHUS VESTRE VIKEN HF	54	2,44	74	3,17				
SYKEHUSET VESTFOLD TØNSBERG	83	3,76	91	3,90				
HAUKELAND UNIVERSITETSSYKEHUS	160	7,24	169	7,24				
AKERSHUS UNIVERSITETSSYKEHUS	131	5,93	136	5,82				
FØRST MEDISINSK LABORATORIUM	522	23,62	629	26,94				
FØRDE SENTRALSJUKEHUS	35	1,58	32	1,37				
HAUGESUND SJUKEHUS	18	0,81	25	1,07				
MOLDE SJUKEHUS	45	2,04	40	1,71				
NORDLANDSSYKEHUSET BODØ	40	1,81	47	2,01				
STAVANGER UNIVERSITETSSYKEHUS	162	7,33	139	5,95				
SYKEHUSET INNLANDET LILLEHAMMER	97	4,39	104	4,45				
SYKEHUSET LEVANGER	57	2,58	68	2,91				
SYKEHUSET ØSTFOLD FREDRIKSTAD	110	4,98	98	4,20				
SØRLANDET SYKEHUS KRISTIANSAND	96	4,34	100	4,28				
UNILABS SKIEN	83	3,76	74	3,17				
UNN TROMSØ	122	5,52	109	4,67			1	16,67
VESTRE VIKEN HF DRAMMEN SYKEHUS	129	5,84	99	4,24				
VETERINÆRINSTITUTTET I OSLO					21	100,00	5	83,33
ÅLESUND SJUKEHUS	30	1,36	38	1,63				
<b>Total</b>	<b>2210</b>	<b>100,00</b>	<b>2335</b>	<b>100,00</b>	<b>21</b>	<b>100,00</b>	<b>6</b>	<b>100,00</b>

Tabell 1: Antall MRSA innsendt per siste i hver måned fordelt på ulike laboratorier. Sammenliknet med tilvarende periode foregående år.

## Månedsvis utvikling



Figur 1: Antall MRSA stammer innsendt hver måned fra hele landet inneværende år sammenliknet med månedsvis rapportering siste 4 år.

### 2018

### Hittil i år

## Aldersfordeling

	Antall	Andel	Antall	Andel
< 1 år	83	3,00	74	3,35
1 - 10 år	364	13,16	286	12,94
10 - 20 år	327	11,83	229	10,36
20 - 30 år	466	16,85	377	17,06
30 - 40 år	528	19,10	407	18,42
40 - 50 år	312	11,28	259	11,72
50 - 60 år	220	7,96	189	8,55
60 - 70 år	201	7,27	169	7,65
70 - 80 år	152	5,50	125	5,66
> 80 år	118	4,27	100	4,52
Totalt	2765	100%	2210	100%

Tabell 2: Antall MRSA stammer så langt i år fordelt på alder sammenliknet med total for foregående år.

## PVL

		Positive	Negative	Totalt
2015	Antall prøver	870	1617	2487
	Andel	34.98%	65.02%	100%
2016	Antall prøver	975	1987	2962
	Andel	32.92%	67.08%	100%
2017	Antall prøver	916	2005	2921
	Andel	31.36%	68.64%	100%
2018	Antall prøver	997	2087	3084
	Andel	32.33%	67.67%	100%
2019	Antall prøver	825	1632	2457
	Andel	33.58%	66.42%	100%

Tabell 3: Andel PVL positive MRSA så langt i år sammenliknet med total for siste 4 år

# Topp 10 spa-typer:

		2018												2019												Totalt
		jan	feb	mar	apr	mai	jun	jul	aug	sep	okt	nov	des	Totalt	jan	feb	mar	apr	mai	jun	jul	aug	sep	okt	Totalt	
		Ant. pasienter	Ant. prøver	Ant. pasienter	Ant. prøver	Ant. pasienter	Ant. prøver	Ant. pasienter	Ant. prøver	Ant. pasienter	Ant. prøver	Ant. pasienter	Ant. prøver	Ant. pasienter	Ant. prøver	Ant. pasienter	Ant. prøver	Ant. pasienter	Ant. prøver	Ant. pasienter	Ant. prøver	Ant. pasienter	Ant. prøver	Ant. pasienter	Ant. prøver	
Totalt		261	250	195	226	191	257	244	313	305	263	273	221	2 765	231	219	219	225	192	240	225	282	290	256	2 210	4811
		271	262	197	235	199	261	250	322	317	272	283	227	3 096	238	227	228	236	200	247	235	298	301	265	2 475	5541
t002		19	11	12	11	13	12	8	20	20	11	8	14	151	11	5	9	10	11	18	12	17	15	10	114	256
		20	12	12	11	13	14	8	22	21	13	8	14	168	11	6	10	10	11	19	13	17	15	10	122	290
t304		14	13	7	6	9	15	18	11	5	12	9	11	124	12	5	7	14	8	10	9	9	9	9	91	213
		14	13	7	7	9	15	18	11	6	12	9	11	132	12	5	7	14	8	10	9	9	9	9	92	224
t008		9	4	9	16	8	9	14	13	9	17	16	8	122	11	12	11	4	9	9	10	12	14	7	94	212
		9	4	9	16	9	10	14	13	9	17	16	8	134	11	12	11	7	9	9	11	12	14	7	103	237
t127		11	8	7	8	9	9	15	10	11	10	5	14	109	14	10	9	9	8	6	10	16	9	8	95	197
		11	9	8	8	9	9	15	10	11	10	5	15	120	14	10	9	9	8	6	10	17	9	8	100	220
t223		8	13	13	7	6	7	13	15	8	12	7	8	112	10	8	5	5	9	7	10	3	5	6	66	177
		8	13	13	7	6	7	13	15	8	12	7	8	117	10	8	5	5	9	7	10	3	5	6	68	185
t019		9	9	5	5	2	9	7	7	4	8	7	1	69	5	4	13	6	9	9	9	7	9	4	74	140
		9	9	5	5	2	9	7	8	4	8	8	1	75	5	4	13	6	9	10	9	9	9	5	79	154
t034		5	2	2	2	2	3	5	6	10	1	5	3	44	8	2	3	3	5	4	7	5	5	4	46	87
		5	2	2	2	2	3	5	6	10	2	5	3	47	8	2	3	4	5	4	7	5	5	4	47	94
t437		6	6	2	7	5	2	6	5	2	1	2	5	47	2	2	2	3	1	5	1	5	5	4	27	74
		6	6	2	10	5	2	6	5	2	1	2	5	52	2	2	2	3	1	5	1	6	5	4	31	83
t105		4			1	1	4	6	8	2	3	2	1	30	6	8	4	1	5	2	3	2	3	2	31	58
		4			1	1	4	6	9	2	3	2	1	33	6	8	4	1	5	2	3	3	3	2	37	70
t657		2	3	6	2	2	3		2	4	1	2	3	30	2		2	2	1	4	4	3	3	6	25	54
		2	3	6	2	2	3		2	4	1	2	3	30	2		2	2	1	4	4	3	3	7	28	58
Andre		102	71	72	75	59	88	104	101	101	87	97	64	980	77	91	95	75	71	76	77	118	64	83	789	1734
		108	75	72	77	62	89	107	103	101	88	99	65	1 046	81	95	98	77	75	79	79	122	65	87	858	1902

Tabell 4: De ti vanligste MRSA spatyper påvist per måned. Sortering er basert på akkumulert antall prøver fra unike pasienter med denne spa typen til enhver tid.