

MRSA-statistikk

Rapportdato: 02.11.2018

Humane

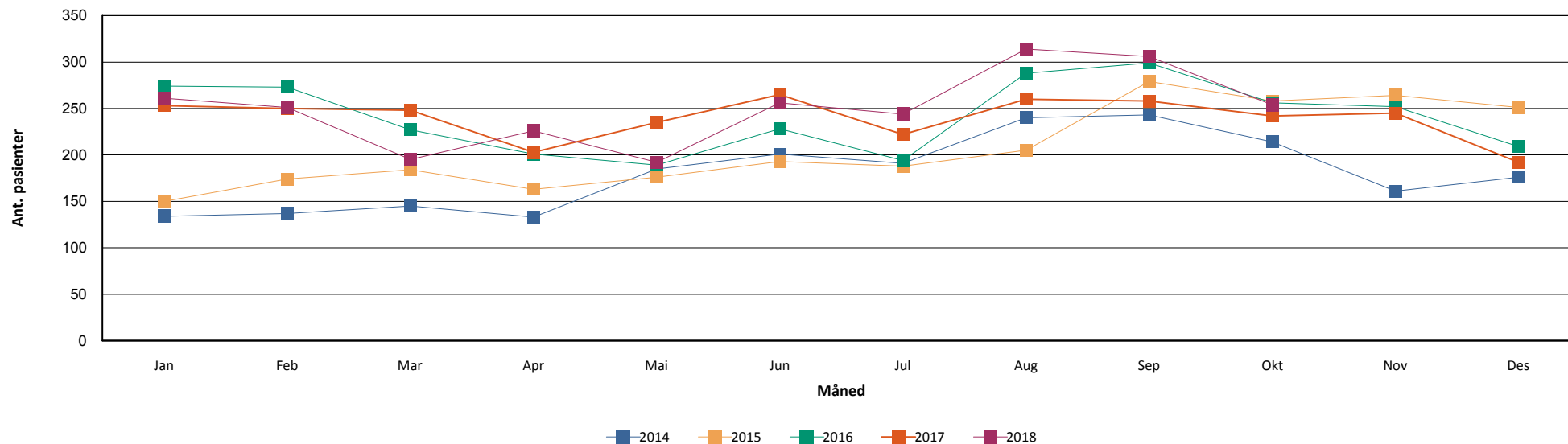
Nonhumane

Fordelt på rekvirent

	Hittil i år		Samme periode i fjor		Hittil i år		Samme periode i fjor	
	Antall	Andel	Antall	Andel	Antall	Andel	Antall	Andel
ST. OLAVS HOSPITAL	151	6,53	145	6,41				
OSLO UNIVERSITETSSYKEHUS	295	12,75	238	10,52				
BÆRUM SYKEHUS VESTRE VIKEN HF	74	3,20	75	3,32				
DRAMMEN SYKEHUS VESTRE VIKEN	99	4,28	88	3,89				
SYKEHUSET VESTFOLD TØNSBERG	91	3,93	84	3,71				
HAUKELAND UNIVERSITETSSYKEHUS	164	7,09	128	5,66				
AKERSHUS UNIVERSITETSSYKEHUS	135	5,83	139	6,15				
FØRST MEDISINSK LABORATORIUM	626	27,05	597	26,39				
FØRDE SENTRALSJUKEHUS	32	1,38	43	1,90				
HAUGESUND SJUKEHUS	24	1,04	21	0,93				
MOLDE SJUKEHUS	39	1,69	46	2,03				
NORDLANDSSYKEHUSET BODØ	47	2,03	51	2,25				
STAVANGER UNIVERSITETSSYKEHUS	138	5,96	103	4,55				
SYKEHUSET INNLANDET LILLEHAMMER	104	4,49	133	5,88				
SYKEHUSET LEVANGER	67	2,90	71	3,14				
SYKEHUSET ØSTFOLD FREDRIKSTAD	96	4,15	103	4,55				
SØRLANDET SYKEHUS KRISTIANSAND	96	4,15	95	4,20				
UNILABS SKIEN	74	3,20	81	3,58				
UNN TROMSØ	106	4,58	152	6,72	1	16,67	1	2,70
VETERINÆRINSTITUTTET I OSLO					5	83,33	36	97,30
ÅLESUND SJUKEHUS	38	1,64	28	1,24				
Total	2314	100,00	2262	100,00	6	100,00	37	100,00

Tabell 1: Antall MRSA innsendt per siste i hver måned fordelt på ulike laboratorier. Sammenliknet med tilvarende periode foregående år.

Månedsvis utvikling



Figur 1: Antall MRSA stammer innsendt hver måned fra hele landet inneværende år sammenliknet med månedsvis rapportering siste 4 år.

2017

Hittil i år

Aldersfordeling

	Antall	Andel	Antall	Andel
< 1 år	69	2,62	64	2,77
1 - 10 år	382	14,50	296	12,79
10 - 20 år	264	10,02	263	11,37
20 - 30 år	502	19,06	393	16,98
30 - 40 år	492	18,68	458	19,79
40 - 50 år	307	11,66	260	11,24
50 - 60 år	216	8,20	184	7,95
60 - 70 år	169	6,42	172	7,43
70 - 80 år	119	4,52	128	5,53
> 80 år	122	4,63	99	4,28
Totalt	2634	100%	2314	100%

Tabell 2: Antall MRSA stammer så langt i år fordelt på alder sammenliknet med total for foregående år.

PVL

		Positive	Negative	Totalt
2014	Antall prøver	838	1335	2173
	Andel	38.56%	61.44%	100%
2015	Antall prøver	870	1617	2487
	Andel	34.98%	65.02%	100%
2016	Antall prøver	975	1987	2962
	Andel	32.92%	67.08%	100%
2017	Antall prøver	916	2005	2921
	Andel	31.36%	68.64%	100%
2018	Antall prøver	841	1725	2566
	Andel	32.77%	67.23%	100%

Tabell 3: Andel PVL positive MRSA så langt i år sammenliknet med total for siste 4 år

Topp 10 spa-typer:

		2017												2018												Totalt
		jan	feb	mar	apr	mai	jun	jul	aug	sep	okt	nov	des	Totalt	jan	feb	mar	apr	mai	jun	jul	aug	sep	okt	Totalt	
Totalt	Ant. pasienter	247	244	239	198	232	262	222	256	258	241	245	192	2 634	261	250	195	226	191	256	244	312	305	253	2 314	4782
	Ant. prøver	255	251	250	202	239	275	232	264	265	254	257	193	2 937	271	262	197	235	199	260	250	321	317	259	2 571	5460
t223	Ant. pasienter	23	27	19	9	14	26	23	16	19	26	28	8	228	8	13	13	7	6	7	13	15	8	11	96	319
	Ant. prøver	23	27	20	9	14	27	24	16	21	26	30	8	245	8	13	13	7	6	7	13	15	8	11	101	346
t002	Ant. pasienter	12	28	16	14	20	21	11	15	17	17	21	12	187	19	11	12	11	13	12	8	20	20	11	130	309
	Ant. prøver	12	28	17	14	22	23	11	15	17	18	21	12	210	20	12	12	11	13	14	8	22	21	11	144	353
t304	Ant. pasienter	18	14	16	24	8	17	14	14	18	15	16	12	174	14	13	7	6	9	15	18	11	5	12	105	274
	Ant. prøver	19	14	17	24	8	18	14	14	18	16	16	12	190	14	13	7	7	9	15	18	11	6	12	112	302
t008	Ant. pasienter	22	18	18	10	11	12	7	13	11	8	14	10	144	9	4	9	16	8	9	14	13	9	17	100	237
	Ant. prøver	23	19	21	10	12	12	8	14	11	8	14	10	162	9	4	9	16	9	10	14	13	9	17	110	272
t127	Ant. pasienter	5	18	7	13	14	14	12	14	13	11	12	17	146	11	8	7	8	9	9	15	10	11	9	91	230
	Ant. prøver	5	18	7	13	14	15	13	14	13	11	12	17	152	11	9	8	8	9	9	15	10	11	9	99	251
t019	Ant. pasienter	16	15	5	11	16	11	9	14	12	6	6	6	119	9	9	5	5	2	9	7	7	4	8	61	176
	Ant. prøver	18	17	5	11	16	12	10	14	12	6	6	6	133	9	9	5	5	2	9	7	8	4	8	66	199
t437	Ant. pasienter	7	10	4	5	4	4	3	9	7	10	8	5	73	6	6	2	7	5	2	6	5	2	1	41	107
	Ant. prøver	7	10	4	5	4	4	3	9	7	10	8	5	76	6	6	2	10	5	2	6	5	2	1	45	121
t044	Ant. pasienter	13	11	10	4	2	7	4	8	9	11	5	4	83	2	1	2	2		2	3	6	9		26	105
	Ant. prøver	13	11	11	4	2	7	4	8	9	11	6	4	90	3	1	2	2		2	3	6	9		28	118
t105	Ant. pasienter	6	4	1	12	6	7	2	5	4	4	1	6	52	4			1	1	4	6	8	2	2	28	80
	Ant. prøver	6	4	1	12	6	7	2	5	4	4	1	7	59	4			1	1	4	6	9	2	2	29	88
t034	Ant. pasienter	4		4	2	4	2	7	3	2	3	3	1	32	5	2	2	2	2	3	5	6	10	1	36	66
	Ant. prøver	5		4	2	4	2	8	3	3	4	3	1	39	5	2	2	2	2	3	5	6	10	2	39	78
Andre	Ant. pasienter	119	99	139	94	131	140	126	142	146	130	128	111	1 392	101	73	76	75	61	89	101	97	96	80	815	2165
	Ant. prøver	122	100	143	97	135	145	130	149	150	139	135	111	1 556	106	77	76	77	64	90	104	99	96	81	870	2419

Tabell 4: De ti vanligste MRSA spatyper påvist per måned. Sortering er basert på akkumulert antall prøver fra unike pasienter med denne spa typen til enhver tid.