

# MRSA-statistikk

Rapportdato: 03.12.2018

Humane

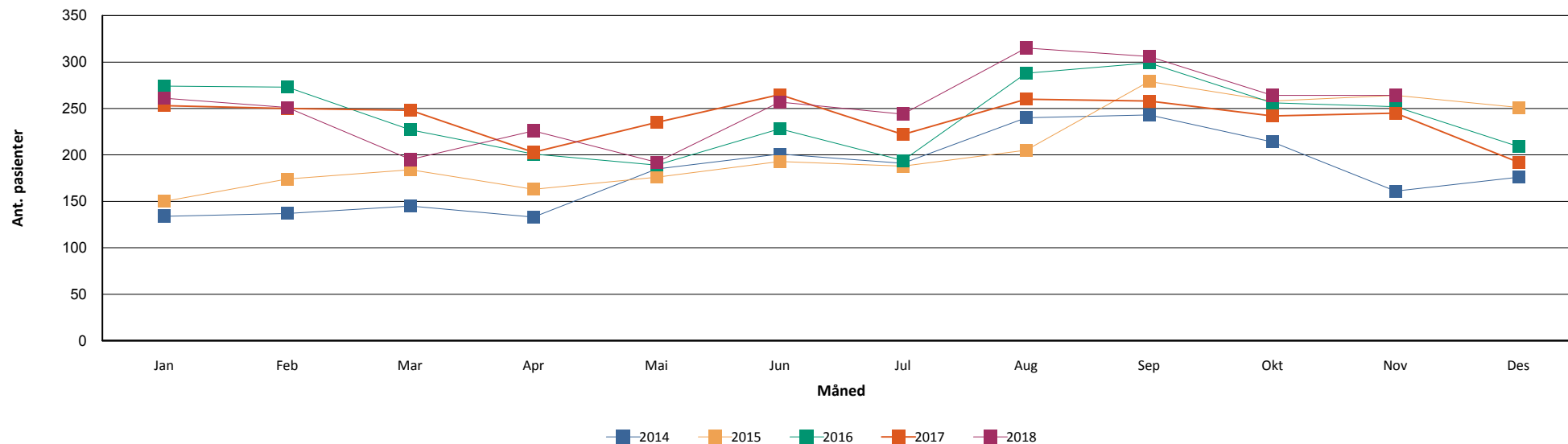
Nonhumane

## Fordelt på rekvirent

	Hittil i år		Samme periode i fjor		Hittil i år		Samme periode i fjor	
	Antall	Andel	Antall	Andel	Antall	Andel	Antall	Andel
ST. OLAVS HOSPITAL	176	6,88	157	6,34				
OSLO UNIVERSITETSSYKEHUS	320	12,51	260	10,49				
BÆRUM SYKEHUS VESTRE VIKEN HF	81	3,17	84	3,39				
DRAMMEN SYKEHUS VESTRE VIKEN	108	4,22	97	3,91				
SYKEHUSET VESTFOLD TØNSBERG	108	4,22	92	3,71				
HAUKELAND UNIVERSITETSSYKEHUS	183	7,15	144	5,81				
AKERSHUS UNIVERSITETSSYKEHUS	150	5,86	153	6,17				
FØRST MEDISINSK LABORATORIUM	697	27,25	662	26,72				
FØRDE SENTRALSJUKEHUS	32	1,25	49	1,98				
HAUGESUND SJUKEHUS	25	0,98	24	0,97				
MOLDE SJUKEHUS	43	1,68	49	1,98				
NORDLANDSSYKEHUSET BODØ	53	2,07	56	2,26				
STAVANGER UNIVERSITETSSYKEHUS	154	6,02	127	5,13				
SYKEHUSET INNLANDET LILLEHAMMER	112	4,38	143	5,77				
SYKEHUSET LEVANGER	69	2,70	73	2,95				
SYKEHUSET ØSTFOLD FREDRIKSTAD	100	3,91	110	4,44				
SØRLANDET SYKEHUS KRISTIANSAND	111	4,34	105	4,24				
UNILABS SKIEN	87	3,40	88	3,55				
UNN TROMSØ	124	4,85	157	6,34	1	16,67	1	2,70
VETERINÆRINSTITUTTET I OSLO					5	83,33	36	97,30
ÅLESUND SJUKEHUS	43	1,68	33	1,33				
<b>Total</b>	<b>2558</b>	<b>100,00</b>	<b>2478</b>	<b>100,00</b>	<b>6</b>	<b>100,00</b>	<b>37</b>	<b>100,00</b>

Tabell 1: Antall MRSA innsendt per siste i hver måned fordelt på ulike laboratorier. Sammenliknet med tilvarende periode foregående år.

## Månedsvis utvikling



Figur 1: Antall MRSA stammer innsendt hver måned fra hele landet inneværende år sammenliknet med månedsvis rapportering siste 4 år.

### 2017

### Hittil i år

## Aldersfordeling

	Antall	Andel	Antall	Andel
< 1 år	69	2,62	77	3,01
1 - 10 år	382	14,50	333	13,02
10 - 20 år	264	10,02	293	11,45
20 - 30 år	502	19,06	435	17,01
30 - 40 år	492	18,68	495	19,35
40 - 50 år	307	11,66	290	11,34
50 - 60 år	216	8,20	205	8,01
60 - 70 år	169	6,42	183	7,15
70 - 80 år	119	4,52	143	5,59
> 80 år	122	4,63	110	4,30
Totalt	2634	100%	2558	100%

Tabell 2: Antall MRSA stammer så langt i år fordelt på alder sammenliknet med total for foregående år.

## PVL

		Positive	Negative	Totalt
2014	Antall prøver	838	1335	2173
	Andel	38.56%	61.44%	100%
2015	Antall prøver	870	1617	2487
	Andel	34.98%	65.02%	100%
2016	Antall prøver	975	1987	2962
	Andel	32.92%	67.08%	100%
2017	Antall prøver	916	2005	2921
	Andel	31.36%	68.64%	100%
2018	Antall prøver	930	1919	2849
	Andel	32.64%	67.36%	100%

Tabell 3: Andel PVL positive MRSA så langt i år sammenliknet med total for siste 4 år

# Topp 10 spa-typer:

		2017												2018												Totalt	
		jan	feb	mar	apr	mai	jun	jul	aug	sep	okt	nov	des	Totalt	jan	feb	mar	apr	mai	jun	jul	aug	sep	okt	nov	Totalt	
Totalt	Ant. pasienter	247	244	239	198	232	262	222	256	258	241	245	192	2 634	261	250	195	226	191	257	244	313	305	263	264	2 558	5006
	Ant. prøver	255	251	250	202	239	275	232	264	265	254	257	193	2 937	271	262	197	235	199	261	250	322	317	272	272	2 858	5739
t223	Ant. pasienter	23	27	19	9	14	26	23	16	19	26	28	8	228	8	13	13	7	6	7	13	15	8	12	6	103	326
	Ant. prøver	23	27	20	9	14	27	24	16	21	26	30	8	245	8	13	13	7	6	7	13	15	8	12	6	108	353
t002	Ant. pasienter	12	28	16	14	20	21	11	15	17	17	21	12	187	19	11	12	11	13	12	8	20	20	11	7	137	315
	Ant. prøver	12	28	17	14	22	23	11	15	17	18	21	12	210	20	12	12	11	13	14	8	22	21	13	7	153	362
t304	Ant. pasienter	18	14	16	24	8	17	14	14	18	15	16	12	174	14	13	7	6	9	15	18	11	5	12	9	113	282
	Ant. prøver	19	14	17	24	8	18	14	14	18	16	16	12	190	14	13	7	7	9	15	18	11	6	12	9	121	311
t008	Ant. pasienter	22	18	18	10	11	12	7	13	11	8	14	10	144	9	4	9	16	8	9	14	13	9	17	15	113	249
	Ant. prøver	23	19	21	10	12	12	8	14	11	8	14	10	162	9	4	9	16	9	10	14	13	9	17	15	125	287
t127	Ant. pasienter	5	18	7	13	14	14	12	14	13	11	12	17	146	11	8	7	8	9	9	15	10	11	10	4	96	235
	Ant. prøver	5	18	7	13	14	15	13	14	13	11	12	17	152	11	9	8	8	9	9	15	10	11	10	4	104	256
t019	Ant. pasienter	16	15	5	11	16	11	9	14	12	6	6	6	119	9	9	5	5	2	9	7	7	4	8	7	68	183
	Ant. prøver	18	17	5	11	16	12	10	14	12	6	6	6	133	9	9	5	5	2	9	7	8	4	8	7	73	206
t437	Ant. pasienter	7	10	4	5	4	4	3	9	7	10	8	5	73	6	6	2	7	5	2	6	5	2	1	2	43	109
	Ant. prøver	7	10	4	5	4	4	3	9	7	10	8	5	76	6	6	2	10	5	2	6	5	2	1	2	47	123
t044	Ant. pasienter	13	11	10	4	2	7	4	8	9	11	5	4	83	2	1	2	2		2	3	6	9		3	29	108
	Ant. prøver	13	11	11	4	2	7	4	8	9	11	6	4	90	3	1	2	2		2	3	6	9		3	31	121
t105	Ant. pasienter	6	4	1	12	6	7	2	5	4	4	1	6	52	4			1	1	4	6	8	2	3	2	29	81
	Ant. prøver	6	4	1	12	6	7	2	5	4	4	1	7	59	4			1	1	4	6	9	2	3	2	32	91
t034	Ant. pasienter	4		4	2	4	2	7	3	2	3	3	1	32	5	2	2	2	2	3	5	6	10	1	5	41	70
	Ant. prøver	5		4	2	4	2	8	3	3	4	3	1	39	5	2	2	2	2	3	5	6	10	2	5	44	83
Andre	Ant. pasienter	119	99	139	94	131	140	126	142	146	130	128	111	1 392	101	73	76	75	61	89	101	97	96	88	87	905	2252
	Ant. prøver	122	100	143	97	135	145	130	149	150	139	135	111	1 556	106	77	76	77	64	90	104	99	96	89	88	966	2514

Tabell 4: De ti vanligste MRSA spatyper påvist per måned. Sortering er basert på akkumulert antall prøver fra unike pasienter med denne spa typen til enhver tid.