

# MRSA-statistikk

Rapportdato: 03.12.2017

Humane

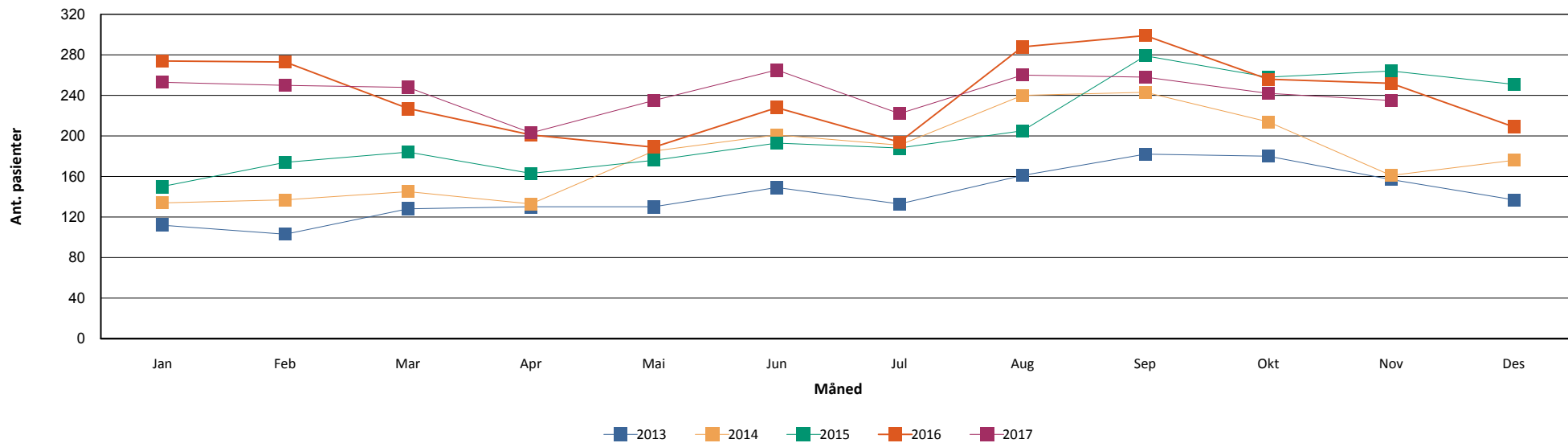
Nonhumane

## Fordelt på rekvirent

	Hittil i år		Samme periode i fjor		Hittil i år		Samme periode i fjor	
	Antall	Andel	Antall	Andel	Antall	Andel	Antall	Andel
ST. OLAVS HOSPITAL	156	6,35	113	4,55				
OSLO UNIVERSITETSSYKEHUS	260	10,59	284	11,42				
BÆRUM SYKEHUS VESTRE VIKEN HF	84	3,42	64	2,57				
DRAMMEN SYKEHUS VESTRE VIKEN	97	3,95	81	3,26				
SYKEHUSET VESTFOLD TØNSBERG	91	3,71	117	4,71				
AKERSHUS UNIVERSITETSSYKEHUS	153	6,23	132	5,31				
FØRST MEDISINSK LABORATORIUM	647	26,34	549	22,08				
FØRDE SENTRALSJUKEHUS	49	2,00	57	2,29				
HAUGESUND SJUKEHUS	24	0,98	12	0,48				
HAUKELAND UNIVERSITETSSYKEHUS	143	5,82	147	5,91				
MOLDE SJUKEHUS	49	2,00	57	2,29				
NORDLANDSSYKEHUSET BODØ	56	2,28	109	4,38				
STAVANGER UNIVERSITETSSYKEHUS	124	5,05	149	5,99				
SYKEHUSET INNLANDET LILLEHAMMER	142	5,78	170	6,84				
SYKEHUSET LEVANGER	73	2,97	74	2,98				
SYKEHUSET ØSTFOLD FREDRIKSTAD	108	4,40	109	4,38				
SØRLANDET SYKEHUS KRISTIANSAND	104	4,23	171	6,88			1	4,55
UNILABS SKIEN	88	3,58	74	2,98				
UNN TROMSØ	157	6,39	170	6,84	1	2,70		
VETERINÆRINSTITUTTET I OSLO			3	0,12	36	97,30	21	95,45
ÅLESUND SJUKEHUS	33	1,34	41	1,65				
<b>Total</b>	<b>2456</b>	<b>100,00</b>	<b>2486</b>	<b>100,00</b>	<b>37</b>	<b>100,00</b>	<b>22</b>	<b>100,00</b>

Tabell 1: Antall MRSA innsendt per siste i hver måned fordelt på ulike laboratorier. Sammenliknet med tilvarende periode foregående år.

## Månedvis utvikling



Figur 1: Antall MRSA stammer innsendt hver måned fra hele landet inneværende år sammenliknet med månedvis rapportering siste 4 år.

Aldersfordeling	2016		Hittil i år	
	Antall	Andel	Antall	Andel
< 1 år	92	3,46	64	2,61
1 - 10 år	406	15,25	353	14,37
10 - 20 år	346	13,00	246	10,02
20 - 30 år	554	20,81	473	19,26
30 - 40 år	457	17,17	450	18,32
40 - 50 år	286	10,74	283	11,52
50 - 60 år	181	6,80	205	8,35
60 - 70 år	130	4,88	158	6,43
70 - 80 år	114	4,28	114	4,64
> 80 år	106	3,98	117	4,76
Totalt	2662	100%	2456	100%

Tabell 2: Antall MRSA stammer så langt i år fordelt på alder sammenliknet med total for foregående år.

## PVL

		Positive	Negative	Totalt
2013	Antall prøver	653	1039	1692
	Andel	38.59%	61.41%	100%
2014	Antall prøver	838	1335	2173
	Andel	38.56%	61.44%	100%
2015	Antall prøver	870	1617	2487
	Andel	34.98%	65.02%	100%
2016	Antall prøver	975	1987	2962
	Andel	32.92%	67.08%	100%
2017	Antall prøver	855	1861	2716
	Andel	31.48%	68.52%	100%

Tabell 3: Andel PVL positive MRSA så langt i år sammenliknet med total for siste 4 år

# Topp 10 spa-typer:

Totalt

2016

2017

jan feb mar apr mai jun jul aug sep okt nov des **Totalt** jan feb mar apr mai jun jul aug sep okt nov **Totalt**

		jan	feb	mar	apr	mai	jun	jul	aug	sep	okt	nov	des	<b>Totalt</b>	jan	feb	mar	apr	mai	jun	jul	aug	sep	okt	nov	<b>Totalt</b>	
<b>Totalt</b>	<b>Ant. pasienter</b>	267	270	225	201	188	225	194	288	297	254	250	209	2 662	247	244	239	198	232	262	222	256	258	241	235	2 456	4953
	<b>Ant. prøver</b>	278	285	233	207	196	232	202	300	307	264	257	212	2 973	255	251	250	202	239	275	232	264	265	254	245	2 732	5666
t223	<b>Ant. pasienter</b>	26	34	13	26	14	23	24	17	14	19	31	18	246	23	27	19	9	14	26	23	16	19	26	27	219	452
	<b>Ant. prøver</b>	26	34	13	26	14	23	24	17	14	19	32	18	260	23	27	20	9	14	27	24	16	21	26	29	236	496
t002	<b>Ant. pasienter</b>	19	19	21	23	13	20	16	22	26	24	24	23	230	12	28	16	14	20	21	11	15	17	17	20	175	396
	<b>Ant. prøver</b>	22	21	22	23	14	20	16	22	26	26	25	24	261	12	28	17	14	22	23	11	15	17	18	20	197	458
t304	<b>Ant. pasienter</b>	16	19	19	7	8	21	16	27	27	16	27	16	207	18	14	16	24	8	17	14	14	18	15	16	163	357
	<b>Ant. prøver</b>	16	19	19	7	8	21	17	27	28	16	27	16	221	19	14	17	24	8	18	14	14	18	16	16	178	399
t127	<b>Ant. pasienter</b>	17	10	4	9	14	11	11	24	43	21	18	12	175	5	18	7	13	14	14	12	14	13	11	12	130	299
	<b>Ant. prøver</b>	17	10	4	11	14	13	11	24	45	22	19	12	202	5	18	7	13	14	15	13	14	13	11	12	135	337
t008	<b>Ant. pasienter</b>	13	8	7	11	12	11	4	18	18	10	5	8	116	22	18	18	10	11	12	7	13	11	8	14	134	246
	<b>Ant. prøver</b>	13	8	8	11	13	12	4	19	20	10	5	8	131	23	19	21	10	12	12	8	14	11	8	14	152	282
t019	<b>Ant. pasienter</b>	9	15	14	6	13	5	7	12	14	6	8	3	105	16	15	5	11	16	11	9	14	12	6	6	114	213
	<b>Ant. prøver</b>	9	21	14	6	14	5	7	12	15	6	8	3	120	18	17	5	11	16	12	10	14	12	6	6	127	247
t044	<b>Ant. pasienter</b>	8	7	7	11	7	12	5	6	13	6	2	10	87	13	11	10	4	2	7	4	8	9	11	4	78	162
	<b>Ant. prøver</b>	8	7	7	11	7	12	6	7	13	6	2	12	98	13	11	11	4	2	7	4	8	9	11	5	85	183
t437	<b>Ant. pasienter</b>	5	14	8	8	3	11	9	9	7	5	3	7	83	7	10	4	5	4	4	3	9	7	10	7	69	143
	<b>Ant. prøver</b>	5	14	8	8	3	11	9	9	8	5	3	7	90	7	10	4	5	4	4	3	9	7	10	7	70	160
t105	<b>Ant. pasienter</b>	3	2	6	3	4	1	2	4	4	3		5	35	6	4	1	12	6	7	2	5	4	4	1	47	80
	<b>Ant. prøver</b>	3	2	7	3	4	1	2	4	4	3		5	38	6	4	1	12	6	7	2	5	4	4	1	52	90
t657	<b>Ant. pasienter</b>	10	9	4	6	5	2	1	1	3	4	3	3	48	2	5	6	1	3	3	3	4	3	5	2	33	77
	<b>Ant. prøver</b>	10	9	4	6	5	2	1	1	3	5	3	3	52	2	5	7	1	3	3	3	4	3	6	3	40	92
Andre	<b>Ant. pasienter</b>	140	131	122	91	95	109	98	148	128	141	130	103	1 331	121	94	137	95	132	139	130	141	145	128	123	1 290	2534
	<b>Ant. prøver</b>	148	137	126	95	98	112	104	157	130	146	132	103	1 488	125	95	140	98	136	144	135	148	150	137	128	1 436	2912

Tabell 4: De ti vanligste MRSA spa-typer påvist per måned. Sortering er basert på akkumulert antall prøver fra unike pasienter med denne spa-typen til enhver tid.

03.12.2017

