

# MRSA-statistikk

Rapportdato: 02.12.2016

Humane

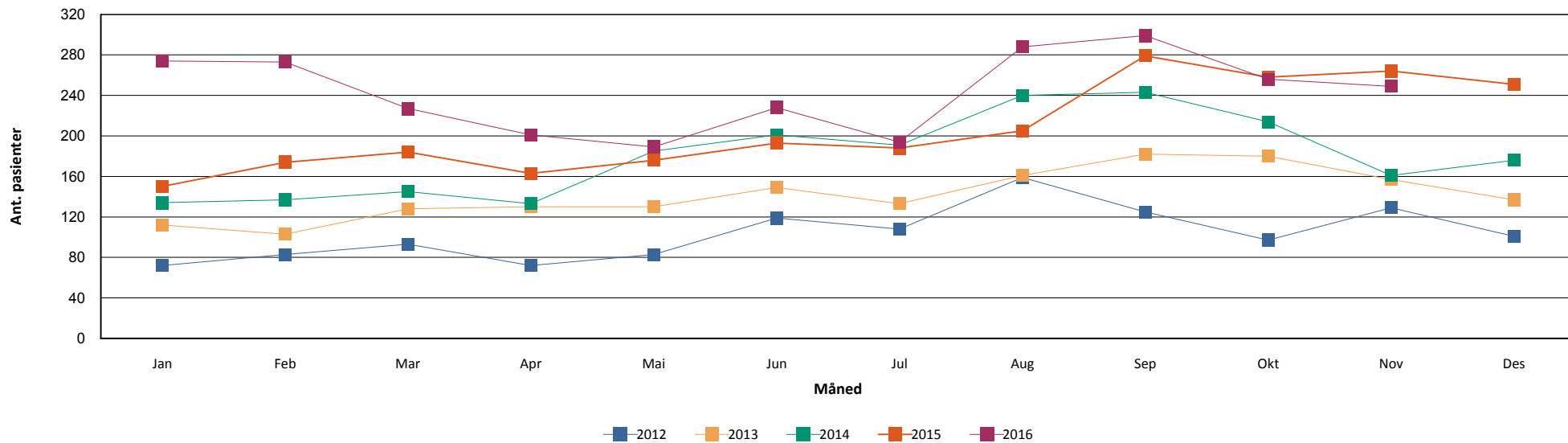
Nonhumane

## Fordelt på rekvirent

	Hittil i år		Samme periode i fjor		Hittil i år		Samme periode i fjor	
	Antall	Andel	Antall	Andel	Antall	Andel	Antall	Andel
ST. OLAVS HOSPITAL	114	4,62	75	3,69				
OSLO UNIVERSITETSSYKEHUS	281	11,38	314	15,47				
BÆRUM SYKEHUS VESTRE VIKEN HF	63	2,55	50	2,46				
DRAMMEN SYKEHUS VESTRE VIKEN	81	3,28	83	4,09				
SYKEHUSET VESTFOLD TØNSBERG	117	4,74	73	3,60				
AKERSHUS UNIVERSITETSSYKEHUS	131	5,31	206	10,15				
FØRST MEDISINSK LABORATORIUM	545	22,07	419	20,64				
FØRDE SENTRALSJUKEHUS	57	2,31	27	1,33				
HAUGESUND SJUKEHUS	12	0,49						
HAUKELAND UNIVERSITETSSYKEHUS	146	5,91	139	6,85				
MOLDE SJUKEHUS	56	2,27	34	1,67				
NORDLANDSSYKEHUSET BODØ	109	4,41	75	3,69				
STAVANGER UNIVERSITETSSYKEHUS	149	6,03	118	5,81				
SYKEHUSET INNLANDET LILLEHAMMER	170	6,89	158	7,78				
SYKEHUSET LEVANGER	73	2,96	34	1,67				
SYKEHUSET ØSTFOLD FREDRIKSTAD	108	4,37	110	5,42				
SØRLANDET SYKEHUS KRISTIANSAND	167	6,76	101	4,98	1	4,55		
UNILABS SKIEN	74	3,00	69	3,40				
UNN TROMSØ	167	6,76	85	4,19				
VETERINÆRINSTITUTTET I OSLO	3	0,12			21	95,45	69	100,00
ÅLESUND SJUKEHUS	41	1,66	28	1,38				
<b>Total</b>	<b>2469</b>	<b>100,00</b>	<b>2030</b>	<b>100,00</b>	<b>22</b>	<b>100,00</b>	<b>69</b>	<b>100,00</b>

Tabell 1: Antall MRSA innsendt per siste i hver måned fordelt på ulike laboratorier. Sammenliknet med tilvarende periode foregående år.

## Månedvis utvikling



Figur 1: Antall MRSA stammer innsendt hver måned fra hele landet inneværende år sammenliknet med månedvis rapportering siste 4 år.

2015

Hittil i år

## Aldersfordeling

	Antall	Andel	Antall	Andel
< 1 år	82	3,66	89	3,60
1 - 10 år	246	10,98	385	15,59
10 - 20 år	279	12,46	317	12,84
20 - 30 år	480	21,43	523	21,18
30 - 40 år	373	16,65	419	16,97
40 - 50 år	241	10,76	264	10,69
50 - 60 år	179	7,99	163	6,60
60 - 70 år	132	5,89	115	4,66
70 - 80 år	95	4,24	105	4,25
> 80 år	135	6,03	99	4,01
<b>Totalt</b>	<b>2240</b>	<b>100%</b>	<b>2469</b>	<b>100%</b>

Tabell 2: Antall MRSA stammer så langt i år fordelt på alder sammenliknet med total for foregående år.

## PVL

		Positive	Negative	Totalt
<b>2012</b>	Antall prøver	554	730	1284
	Andel	43.15%	56.85%	100%
<b>2013</b>	Antall prøver	653	1039	1692
	Andel	38.59%	61.41%	100%
<b>2014</b>	Antall prøver	838	1335	2173
	Andel	38.56%	61.44%	100%
<b>2015</b>	Antall prøver	870	1617	2487
	Andel	34.98%	65.02%	100%
<b>2016</b>	Antall prøver	908	1839	2747
	Andel	33.05%	66.95%	100%

Tabell 3: Andel PVL positive MRSA så langt i år sammenliknet med total for siste 4 år

# Topp 10 spa-typer:

**Totalt**

**2015**

**2016**

jan feb mar apr mai jun jul aug sep okt nov des **Totalt** jan feb mar apr mai jun jul aug sep okt nov **Totalt**

		jan	feb	mar	apr	mai	jun	jul	aug	sep	okt	nov	des	<b>Totalt</b>	jan	feb	mar	apr	mai	jun	jul	aug	sep	okt	nov	<b>Totalt</b>	
<b>Totalt</b>	<b>Ant. pasienter</b>	149	158	172	163	162	190	184	203	270	252	262	248	2 240	267	270	225	201	188	225	194	288	297	254	247	2 469	4588
	<b>Ant. prøver</b>	156	160	180	169	172	193	192	210	286	262	270	260	2 510	278	285	233	207	196	232	202	300	307	264	253	2 757	5235
t002	<b>Ant. pasienter</b>	24	16	24	15	27	21	13	16	29	24	18	31	237	19	19	21	23	13	20	16	22	26	24	22	207	428
	<b>Ant. prøver</b>	26	17	27	16	30	22	13	16	30	25	18	31	271	22	21	22	23	14	20	16	22	26	26	23	235	505
t223	<b>Ant. pasienter</b>	8	11	11	8	10	11	12	11	20	21	22	32	169	26	34	13	26	14	23	24	17	14	19	31	229	393
	<b>Ant. prøver</b>	8	11	11	8	10	11	12	11	20	22	22	33	179	26	34	13	26	14	23	24	17	14	19	32	242	421
t304	<b>Ant. pasienter</b>	4	5	3	4	8	4	6	12	8	14	19	19	100	16	19	19	7	8	21	16	27	27	16	27	192	290
	<b>Ant. prøver</b>	4	5	3	4	8	4	6	12	8	15	19	19	107	16	19	19	7	8	21	17	27	28	16	27	205	311
t127	<b>Ant. pasienter</b>	10	7	7	9	8	10	12	5	12	13	16	15	115	17	10	4	9	14	11	11	24	43	21	18	166	273
	<b>Ant. prøver</b>	10	7	7	9	8	10	14	5	12	13	17	15	127	17	10	4	11	14	13	11	24	45	22	18	189	315
t008	<b>Ant. pasienter</b>	13	10	8	9	13	14	18	12	14	11	15	15	139	13	8	7	11	12	11	4	18	18	10	5	108	242
	<b>Ant. prøver</b>	14	10	8	11	13	14	21	13	15	13	15	17	164	13	8	8	11	13	12	4	19	20	10	5	123	286
t019	<b>Ant. pasienter</b>	8	18	17	20	15	9	10	10	17	12	15	8	149	9	15	14	6	13	5	7	12	14	6	7	101	242
	<b>Ant. prøver</b>	9	18	18	20	17	9	10	10	19	13	15	8	166	9	21	14	6	14	5	7	12	15	6	7	116	282
t044	<b>Ant. pasienter</b>	10	5	2	4	3	5	3	6	10	8	12	14	80	8	7	7	11	7	12	5	6	13	6	2	78	151
	<b>Ant. prøver</b>	10	5	2	4	3	5	3	6	10	8	13	15	84	8	7	7	11	7	12	6	7	13	6	2	86	170
t437	<b>Ant. pasienter</b>	1	1	1	6	3	5	6	10	8	5	6	1	48	5	14	8	8	3	11	9	9	7	5	3	77	124
	<b>Ant. prøver</b>	1	1	1	6	3	5	6	10	8	5	6	1	53	5	14	8	8	3	11	9	9	8	5	3	83	136
t657	<b>Ant. pasienter</b>	2	2	2	5	1	5	3	3	1	1	5	4	32	10	9	4	6	5	2	1	1	3	4	3	45	75
	<b>Ant. prøver</b>	2	2	2	5	1	6	3	3	1	1	5	4	35	10	9	4	6	5	2	1	1	3	5	3	49	84
t690	<b>Ant. pasienter</b>	2	2	2	3	1	2	1	2	5	5	5	2	31	14	1	1	2	3	9	2	3	4	8	3	47	75
	<b>Ant. prøver</b>	2	2	2	3	1	2	1	2	5	5	5	2	32	14	1	1	2	3	9	2	3	4	8	3	50	82
Andre	<b>Ant. pasienter</b>	66	81	95	80	73	102	97	112	146	135	129	108	1 137	129	132	127	92	96	101	98	149	128	136	127	1 220	2298
	<b>Ant. prøver</b>	69	82	98	83	78	102	99	118	155	138	134	114	1 270	137	138	132	96	99	104	104	158	130	141	129	1 368	2630

Tabell 4: De ti vanligste MRSA spa-typer påvist per måned. Sortering er basert på akkumulert antall prøver fra unike pasienter med denne spa-typen til enhver tid.

02.12.2016

