

# MRSA-statistikk

Rapportdato: 03.06.2019

Humane

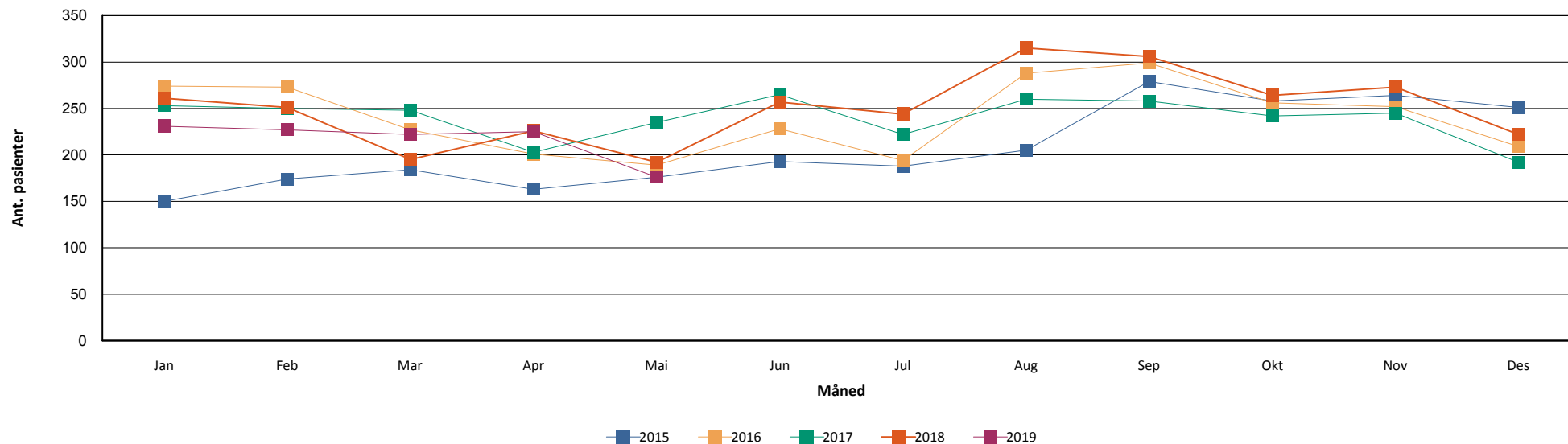
Nonhumane

## Fordelt på rekvirent

	Hittil i år		Samme periode i fjor		Hittil i år		Samme periode i fjor	
	Antall	Andel	Antall	Andel	Antall	Andel	Antall	Andel
ST. OLAVS HOSPITAL	93	9,09	60	5,59				
OSLO UNIVERSITETSSYKEHUS	104	10,17	155	14,43				
BÆRUM SYKEHUS VESTRE VIKEN HF	24	2,35	31	2,89				
SYKEHUSET VESTFOLD TØNSBERG	35	3,42	55	5,12				
HAUKELAND UNIVERSITETSSYKEHUS	76	7,43	66	6,15				
AKERSHUS UNIVERSITETSSYKEHUS	63	6,16	53	4,93				
FØRST MEDISINSK LABORATORIUM	211	20,63	282	26,26				
FØRDE SENTRALSJUKEHUS	13	1,27	14	1,30				
HAUGESUND SJUKEHUS	11	1,08	10	0,93				
MOLDE SJUKEHUS	18	1,76	14	1,30				
NORDLANDSSYKEHUSET BODØ	17	1,66	19	1,77				
STAVANGER UNIVERSITETSSYKEHUS	68	6,65	65	6,05				
SYKEHUSET INNLANDET LILLEHAMMER	40	3,91	54	5,03				
SYKEHUSET LEVANGER	23	2,25	33	3,07				
SYKEHUSET ØSTFOLD FREDRIKSTAD	52	5,08	38	3,54				
SØRLANDET SYKEHUS KRISTIANSAND	43	4,20	54	5,03				
UNILABS SKIEN	36	3,52	29	2,70				
UNN TROMSØ	70	6,84	46	4,28				
VESTRE VIKEN HF DRAMMEN SYKEHUS	68	6,65	41	3,82				
VETERINÆRINSTITUTTET I OSLO					13	100,00	2	100,00
ÅLESUND SJUKEHUS	13	1,27	18	1,68				
<b>Total</b>	<b>1023</b>	<b>100,00</b>	<b>1074</b>	<b>100,00</b>	<b>13</b>	<b>100,00</b>	<b>2</b>	<b>100,00</b>

Tabell 1: Antall MRSA innsendt per siste i hver måned fordelt på ulike laboratorier. Sammenliknet med tilvarende periode foregående år.

## Månedsvis utvikling



Figur 1: Antall MRSA stammer innsendt hver måned fra hele landet inneværende år sammenliknet med månedsvis rapportering siste 4 år.

### 2018

### Hittil i år

## Aldersfordeling

	Antall	Andel	Antall	Andel
< 1 år	83	3,00	24	2,35
1 - 10 år	364	13,16	123	12,02
10 - 20 år	327	11,83	104	10,17
20 - 30 år	466	16,85	187	18,28
30 - 40 år	528	19,10	177	17,30
40 - 50 år	312	11,28	132	12,90
50 - 60 år	220	7,96	80	7,82
60 - 70 år	201	7,27	83	8,11
70 - 80 år	152	5,50	56	5,47
> 80 år	118	4,27	57	5,57
Totalt	2765	100%	1023	100%

Tabell 2: Antall MRSA stammer så langt i år fordelt på alder sammenliknet med total for foregående år.

## PVL

		Positive	Negative	Totalt
2015	Antall prøver	870	1617	2487
	Andel	34.98%	65.02%	100%
2016	Antall prøver	975	1987	2962
	Andel	32.92%	67.08%	100%
2017	Antall prøver	916	2005	2921
	Andel	31.36%	68.64%	100%
2018	Antall prøver	997	2087	3084
	Andel	32.33%	67.67%	100%
2019	Antall prøver	336	769	1105
	Andel	30.41%	69.59%	100%

Tabell 3: Andel PVL positive MRSA så langt i år sammenliknet med total for siste 4 år

# Topp 10 spa-typer:

Topp 10 spa-typer:																				Totalt	
2018														2019							
		jan	feb	mar	apr	mai	jun	jul	aug	sep	okt	nov	des	Totalt	jan	feb	mar	apr	mai	Totalt	
Totalt	Ant. pasienter	261	250	195	226	191	257	244	313	305	263	273	221	2 765	231	219	219	225	174	1 023	3693
	Ant. prøver	271	262	197	235	199	261	250	322	317	272	283	227	3 096	238	227	228	236	182	1 111	4192
t002	Ant. pasienter	19	11	12	11	13	12	8	20	20	11	8	14	151	11	5	9	10	8	42	186
	Ant. prøver	20	12	12	11	13	14	8	22	21	13	8	14	168	11	6	10	10	8	45	213
t304	Ant. pasienter	14	13	7	6	9	15	18	11	5	12	9	11	124	12	5	7	14	8	46	169
	Ant. prøver	14	13	7	7	9	15	18	11	6	12	9	11	132	12	5	7	14	8	46	178
t008	Ant. pasienter	9	4	9	16	8	9	14	13	9	17	16	8	122	11	12	11	4	7	44	164
	Ant. prøver	9	4	9	16	9	10	14	13	9	17	16	8	134	11	12	11	7	7	48	182
t127	Ant. pasienter	11	8	7	8	9	9	15	10	11	10	5	14	109	14	10	9	9	8	48	153
	Ant. prøver	11	9	8	8	9	9	15	10	11	10	5	15	120	14	10	9	9	8	50	170
t223	Ant. pasienter	8	13	13	7	6	7	13	15	8	12	7	8	112	10	8	5	5	7	34	145
	Ant. prøver	8	13	13	7	6	7	13	15	8	12	7	8	117	10	8	5	5	7	35	152
t019	Ant. pasienter	9	9	5	5	2	9	7	7	4	8	7	1	69	5	3	13	6	8	35	102
	Ant. prøver	9	9	5	5	2	9	7	8	4	8	8	1	75	5	3	13	6	8	35	110
t034	Ant. pasienter	5	2	2	2	2	3	5	6	10	1	5	3	44	8	2	3	3	4	20	63
	Ant. prøver	5	2	2	2	2	3	5	6	10	2	5	3	47	8	2	3	4	4	21	68
t437	Ant. pasienter	6	6	2	7	5	2	6	5	2	1	2	5	47	2	2	2	3	1	10	57
	Ant. prøver	6	6	2	10	5	2	6	5	2	1	2	5	52	2	2	2	3	1	10	62
t105	Ant. pasienter	4			1	1	4	6	8	2	3	2	1	30	6	8	4	1	4	21	49
	Ant. prøver	4			1	1	4	6	9	2	3	2	1	33	6	8	4	1	4	23	56
t044	Ant. pasienter	2	1	2	2		2	3	6	9		3	2	31		1	3	1	1	6	37
	Ant. prøver	3	1	2	2		2	3	6	9		3	2	33		1	3	2	1	7	40
Andre	Ant. pasienter	102	73	76	75	61	89	101	97	96	88	96	66	979	79	89	92	71	63	384	1341
	Ant. prøver	107	77	76	77	64	90	104	99	96	89	98	66	1 043	83	93	95	72	66	409	1451

Tabell 4: De ti vanligste MRSA spa-typer påvist per måned. Sortering er basert på akkumulert antall prøver fra unike pasienter med denne spa-typer til enhver tid.