

MRSA-statistikk

Rapportdato: 02.06.2017

Humane

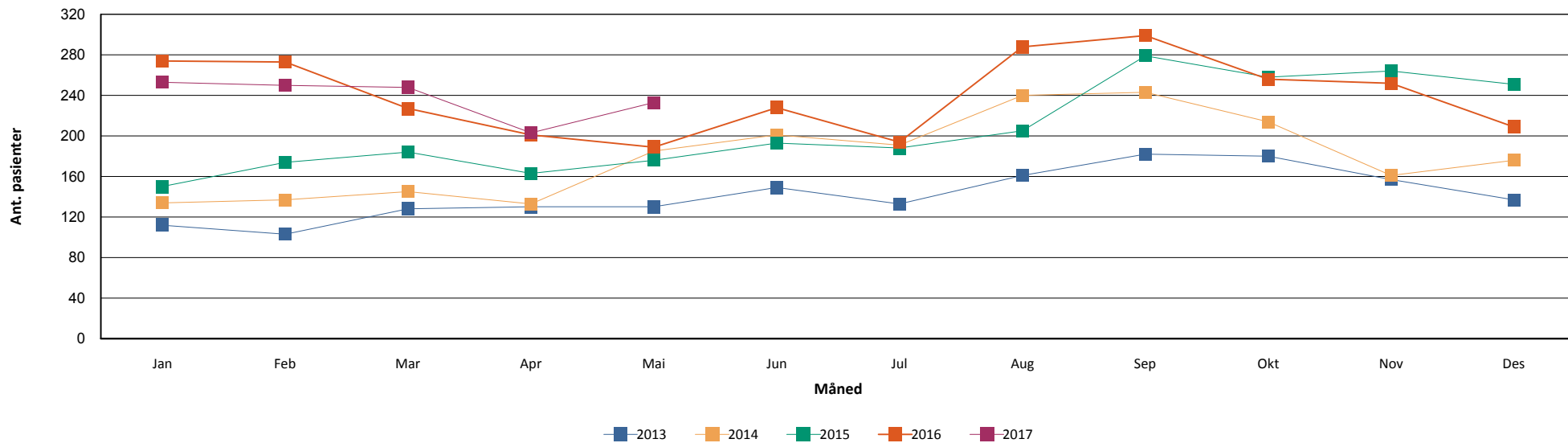
Nonhumane

Fordelt på rekvirent

	Hittil i år		Samme periode i fjor		Hittil i år		Samme periode i fjor	
	Antall	Andel	Antall	Andel	Antall	Andel	Antall	Andel
ST. OLAVS HOSPITAL	68	6,12	53	4,77				
OSLO UNIVERSITETSSYKEHUS	116	10,44	138	12,43				
BÆRUM SYKEHUS VESTRE VIKEN HF	28	2,52	27	2,43				
DRAMMEN SYKEHUS VESTRE VIKEN	50	4,50	35	3,15				
SYKEHUSET VESTFOLD TØNSBERG	43	3,87	59	5,32				
AKERSHUS UNIVERSITETSSYKEHUS	72	6,48	62	5,59				
FØRST MEDISINSK LABORATORIUM	269	24,21	235	21,17				
FØRDE SENTRALSJUKEHUS	20	1,80	28	2,52				
HAUGESUND SJUKEHUS	12	1,08	3	0,27				
HAUKELAND UNIVERSITETSSYKEHUS	58	5,22	61	5,50				
MOLDE SJUKEHUS	23	2,07	21	1,89				
NORDLANDSSYKEHUSET BODØ	27	2,43	59	5,32				
STAVANGER UNIVERSITETSSYKEHUS	48	4,32	72	6,49				
SYKEHUSET INNLANDET LILLEHAMMER	65	5,85	97	8,74				
SYKEHUSET LEVANGER	38	3,42	26	2,34				
SYKEHUSET ØSTFOLD FREDRIKSTAD	53	4,77	44	3,96				
SØRLANDET SYKEHUS KRISTIANSAND	41	3,69	80	7,21				
UNILABS SKIEN	38	3,42	32	2,88				
UNN TROMSØ	91	8,19	40	3,60	1	3,45		
VETERINÆRINSTITUTTET I OSLO					28	96,55	15	100,00
ÅLESUND SJUKEHUS	9	0,81	18	1,62				
Total	1111	100,00	1110	100,00	29	100,00	15	100,00

Tabell 1: Antall MRSA innsendt per siste i hver måned fordelt på ulike laboratorier. Sammenliknet med tilvarende periode foregående år.

Månedsvise utvikling



Figur 1: Antall MRSA stammer innsendt hver måned fra hele landet inneværende år sammenliknet med månedsvise rapportering siste 4 år.

Aldersfordeling	2016		Hittil i år	
	Antall	Andel	Antall	Andel
< 1 år	92	3,46	37	3,33
1 - 10 år	406	15,25	147	13,23
10 - 20 år	346	13,00	113	10,17
20 - 30 år	554	20,81	231	20,79
30 - 40 år	457	17,17	214	19,26
40 - 50 år	286	10,74	112	10,08
50 - 60 år	181	6,80	94	8,46
60 - 70 år	130	4,88	64	5,76
70 - 80 år	114	4,28	48	4,32
> 80 år	106	3,98	53	4,77
Totalt	2662	100%	1111	100%

Tabell 2: Antall MRSA stammer så langt i år fordelt på alder sammenliknet med total for foregående år.

PVL

		Positive	Negative	Totalt
		2013	Antall prøver Andel	653 38.59%
2014	Antall prøver Andel	838 38.56%	1335 61.44%	2173 100%
2015	Antall prøver Andel	870 34.98%	1617 65.02%	2487 100%
2016	Antall prøver Andel	975 32.92%	1987 67.08%	2962 100%
2017	Antall prøver Andel	402 33.84%	786 66.16%	1188 100%

Tabell 3: Andel PVL positive MRSA så langt i år sammenliknet med total for siste 4 år

Topp 10 spa-typer:

Totalt

2016

2017

jan feb mar apr mai jun jul aug sep okt nov des **Totalt** jan feb mar apr mai **Totalt**

		jan	feb	mar	apr	mai	jun	jul	aug	sep	okt	nov	des	Totalt	jan	feb	mar	apr	mai	Totalt	
Totalt	Ant. pasienter	267	270	225	201	188	225	194	288	297	254	250	209	2 662	247	244	239	198	230	1 111	3680
	Ant. prøver	278	285	233	207	196	232	202	300	307	264	257	212	2 973	255	251	250	202	237	1 195	4154
t223	Ant. pasienter	26	34	13	26	14	23	24	17	14	19	31	18	246	23	27	19	9	14	90	331
	Ant. prøver	26	34	13	26	14	23	24	17	14	19	32	18	260	23	27	20	9	14	93	353
t002	Ant. pasienter	19	19	21	23	13	20	16	22	26	24	24	23	230	12	28	16	14	20	85	310
	Ant. prøver	22	21	22	23	14	20	16	22	26	26	25	24	261	12	28	17	14	22	93	354
t304	Ant. pasienter	16	19	19	7	8	21	16	27	27	16	27	16	207	18	14	16	24	8	77	278
	Ant. prøver	16	19	19	7	8	21	17	27	28	16	27	16	221	19	14	17	24	8	82	303
t127	Ant. pasienter	17	10	4	9	14	11	11	24	43	21	18	12	175	5	18	7	13	14	55	225
	Ant. prøver	17	10	4	11	14	13	11	24	45	22	19	12	202	5	18	7	13	14	57	259
t008	Ant. pasienter	13	8	7	11	12	11	4	18	18	10	5	8	116	22	18	18	10	11	78	192
	Ant. prøver	13	8	8	11	13	12	4	19	20	10	5	8	131	23	19	21	10	12	85	216
t019	Ant. pasienter	9	15	14	6	13	5	7	12	14	6	8	3	105	16	15	5	11	16	59	159
	Ant. prøver	9	21	14	6	14	5	7	12	15	6	8	3	120	18	17	5	11	16	67	187
t044	Ant. pasienter	8	7	7	11	7	12	5	6	13	6	2	10	87	13	11	10	4	2	38	123
	Ant. prøver	8	7	7	11	7	12	6	7	13	6	2	12	98	13	11	11	4	2	41	139
t437	Ant. pasienter	5	14	8	8	3	11	9	9	7	5	3	7	83	7	10	4	5	4	30	108
	Ant. prøver	5	14	8	8	3	11	9	9	8	5	3	7	90	7	10	4	5	4	30	120
t105	Ant. pasienter	3	2	6	3	4	1	2	4	4	3		5	35	6	4	1	12	6	28	62
	Ant. prøver	3	2	7	3	4	1	2	4	4	3		5	38	6	4	1	12	6	29	67
t657	Ant. pasienter	10	9	4	6	5	2	1	1	3	4	3	3	48	2	5	6	1	3	16	61
	Ant. prøver	10	9	4	6	5	2	1	1	3	5	3	3	52	2	5	7	1	3	18	70
Andre	Ant. pasienter	140	131	122	91	95	109	98	148	128	141	130	103	1 331	121	94	137	95	130	551	1833
	Ant. prøver	148	137	126	95	98	112	104	157	130	146	132	103	1 488	125	95	140	98	134	592	2077

Tabell 4: De ti vanligste MRSA spatyper påvist per måned. Sortering er basert på akkumulert antall prøver fra unike pasienter med denne spa typen til enhver tid.

02.06.2017