

MRSA-statistikk

Rapportdato: 02.07.2019

Humane

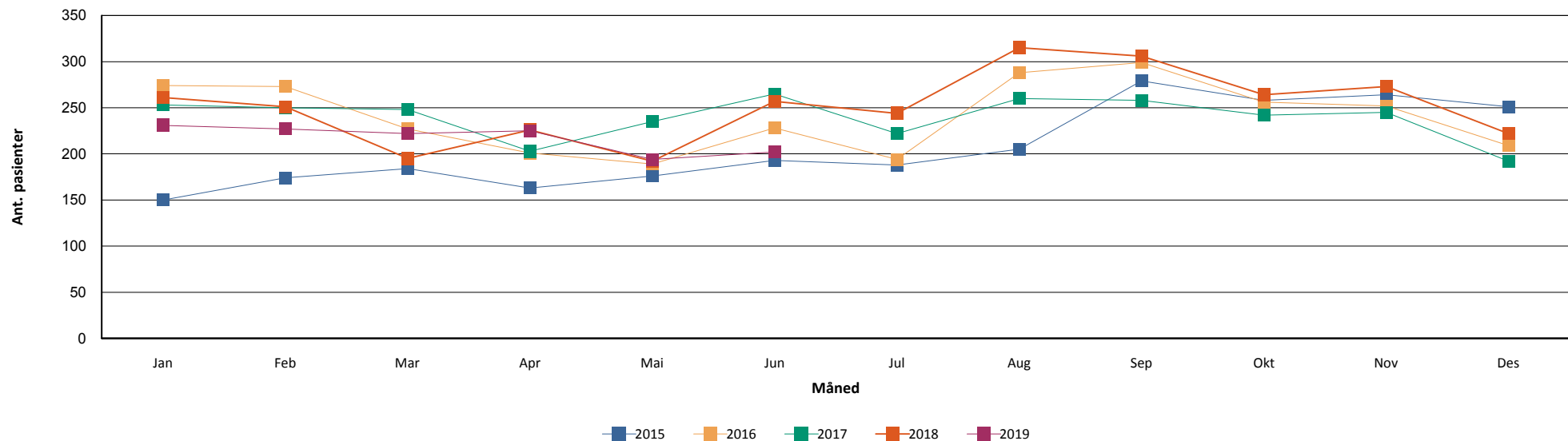
Nonhumane

Fordelt på rekvirent

	Hittil i år		Samme periode i fjor		Hittil i år		Samme periode i fjor	
	Antall	Andel	Antall	Andel	Antall	Andel	Antall	Andel
ST. OLAVS HOSPITAL	108	8,76	85	6,44				
OSLO UNIVERSITETSSYKEHUS	131	10,62	169	12,80				
BÆRUM SYKEHUS VESTRE VIKEN HF	28	2,27	41	3,11				
SYKEHUSET VESTFOLD TØNSBERG	43	3,49	62	4,70				
HAUKELAND UNIVERSITETSSYKEHUS	87	7,06	84	6,36				
AKERSHUS UNIVERSITETSSYKEHUS	75	6,08	64	4,85				
FØRST MEDISINSK LABORATORIUM	257	20,84	358	27,12				
FØRDE SENTRALSJUKEHUS	15	1,22	15	1,14				
HAUGESUND SJUKEHUS	13	1,05	11	0,83				
MOLDE SJUKEHUS	22	1,78	20	1,52				
NORDLANDSSYKEHUSET BODØ	20	1,62	24	1,82				
STAVANGER UNIVERSITETSSYKEHUS	80	6,49	86	6,52				
SYKEHUSET INNLANDET LILLEHAMMER	50	4,06	64	4,85				
SYKEHUSET LEVANGER	32	2,60	38	2,88				
SYKEHUSET ØSTFOLD FREDRIKSTAD	59	4,79	49	3,71				
SØRLANDET SYKEHUS KRISTIANSAND	58	4,70	64	4,85				
UNILABS SKIEN	43	3,49	37	2,80				
UNN TROMSØ	83	6,73	56	4,24				
VESTRE VIKEN HF DRAMMEN SYKEHUS	77	6,24	52	3,94				
VETERINÆRINSTITUTTET I OSLO					13	100,00	2	100,00
ÅLESUND SJUKEHUS	19	1,54	22	1,67				
Total	1233	100,00	1320	100,00	13	100,00	2	100,00

Tabell 1: Antall MRSA innsendt per siste i hver måned fordelt på ulike laboratorier. Sammenliknet med tilvarende periode foregående år.

Månedsvis utvikling



Figur 1: Antall MRSA stammer innsendt hver måned fra hele landet inneværende år sammenliknet med månedsvis rapportering siste 4 år.

2018

Hittil i år

Aldersfordeling

	Antall	Andel	Antall	Andel
< 1 år	83	3,00	34	2,76
1 - 10 år	364	13,16	155	12,57
10 - 20 år	327	11,83	119	9,65
20 - 30 år	466	16,85	217	17,60
30 - 40 år	528	19,10	216	17,52
40 - 50 år	312	11,28	158	12,81
50 - 60 år	220	7,96	99	8,03
60 - 70 år	201	7,27	100	8,11
70 - 80 år	152	5,50	70	5,68
> 80 år	118	4,27	65	5,27
Totalt	2765	100%	1233	100%

Tabell 2: Antall MRSA stammer så langt i år fordelt på alder sammenliknet med total for foregående år.

PVL

		Positive	Negative	Totalt
2015	Antall prøver	870	1617	2487
	Andel	34.98%	65.02%	100%
2016	Antall prøver	975	1987	2962
	Andel	32.92%	67.08%	100%
2017	Antall prøver	916	2005	2921
	Andel	31.36%	68.64%	100%
2018	Antall prøver	997	2087	3084
	Andel	32.33%	67.67%	100%
2019	Antall prøver	408	921	1329
	Andel	30.70%	69.30%	100%

Tabell 3: Andel PVL positive MRSA så langt i år sammenliknet med total for siste 4 år

Topp 10 spa-typer:

Topp 10 spa-typer:																					Totalt	
2018														2019								
		jan	feb	mar	apr	mai	jun	jul	aug	sep	okt	nov	des	Totalt	jan	feb	mar	apr	mai	jun	Totalt	
Totalt	Ant. pasienter	261	250	195	226	191	257	244	313	305	263	273	221	2 765	231	219	219	225	192	202	1 233	3885
	Ant. prøver	271	262	197	235	199	261	250	322	317	272	283	227	3 096	238	227	228	236	200	208	1 337	4416
t002	Ant. pasienter	19	11	12	11	13	12	8	20	20	11	8	14	151	11	5	9	10	11	15	60	204
	Ant. prøver	20	12	12	11	13	14	8	22	21	13	8	14	168	11	6	10	10	11	16	64	232
t304	Ant. pasienter	14	13	7	6	9	15	18	11	5	12	9	11	124	12	5	7	14	8	7	53	176
	Ant. prøver	14	13	7	7	9	15	18	11	6	12	9	11	132	12	5	7	14	8	7	53	185
t008	Ant. pasienter	9	4	9	16	8	9	14	13	9	17	16	8	122	11	12	11	4	9	7	53	173
	Ant. prøver	9	4	9	16	9	10	14	13	9	17	16	8	134	11	12	11	7	9	7	57	191
t127	Ant. pasienter	11	8	7	8	9	9	15	10	11	10	5	14	109	14	10	9	9	8	5	53	156
	Ant. prøver	11	9	8	8	9	9	15	10	11	10	5	15	120	14	10	9	9	8	5	55	175
t223	Ant. pasienter	8	13	13	7	6	7	13	15	8	12	7	8	112	10	8	5	5	9	7	42	153
	Ant. prøver	8	13	13	7	6	7	13	15	8	12	7	8	117	10	8	5	5	9	7	44	161
t019	Ant. pasienter	9	9	5	5	2	9	7	7	4	8	7	1	69	5	4	13	6	9	7	44	111
	Ant. prøver	9	9	5	5	2	9	7	8	4	8	8	1	75	5	4	13	6	9	8	45	120
t034	Ant. pasienter	5	2	2	2	2	3	5	6	10	1	5	3	44	8	2	3	3	5	4	25	67
	Ant. prøver	5	2	2	2	2	3	5	6	10	2	5	3	47	8	2	3	4	5	4	26	73
t437	Ant. pasienter	6	6	2	7	5	2	6	5	2	1	2	5	47	2	2	2	3	1	4	14	61
	Ant. prøver	6	6	2	10	5	2	6	5	2	1	2	5	52	2	2	2	3	1	4	14	66
t105	Ant. pasienter	4			1	1	4	6	8	2	3	2	1	30	6	8	4	1	5	2	24	52
	Ant. prøver	4			1	1	4	6	9	2	3	2	1	33	6	8	4	1	5	2	26	59
t657	Ant. pasienter	2	3	6	2	2	3		2	4	1	2	3	30	2		2	2	1	4	10	39
	Ant. prøver	2	3	6	2	2	3		2	4	1	2	3	30	2		2	2	1	4	11	41
Andre	Ant. pasienter	102	71	72	75	59	88	104	101	101	87	97	64	980	77	91	95	75	71	57	453	1408
	Ant. prøver	108	75	72	77	62	89	107	103	101	88	99	65	1 046	81	95	98	77	75	58	484	1528

Tabell 4: De ti vanligste MRSA spatyper påvist per måned. Sortering er basert på akkumulert antall prøver fra unike pasienter med denne spa typen til enhver tid.